

Краевое Государственное Образовательное Учреждение

Среднего Профессионального Образования Красноярский Медицинский Техникум



Презентация по дисциплине: Гигиена и экология человека

Тема "Водоисточники"



Выполнила:
студентка 201гр.
Соколова А.Ф.

- Проверила: Панова Н.А.



Цели:

- * Показать разнообразие водоисточников в природе.
- * Показать значение воды для человека.

Содержание

- Значение воды
- Характеристика водоисточников
- Системы водоснабжения
- Охрана водоисточников



Значение воды

- Физиологическое-
входит в состав
всех тканей
организма.
- Народно-
хозяйственное –
является
технологическим
сырьем.



Значение:

- Гигиеническое-качественная вод является ведущем показателем санитарного благополучия населения.
- Эпидемиологическое-является путем передачи заболеваний.



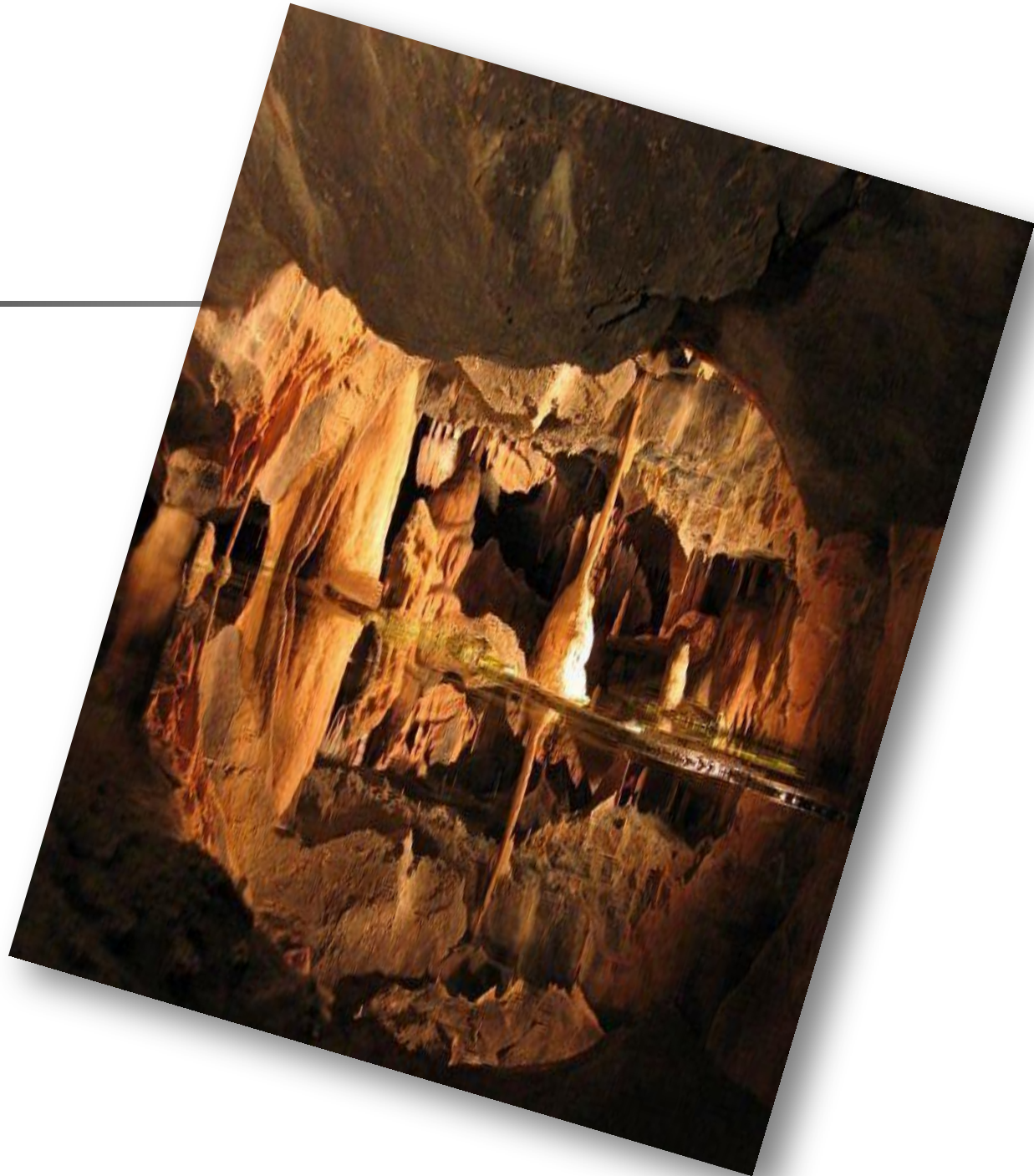
Характеристика водоисточников

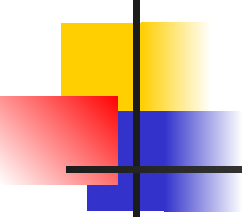
- Подземные воды - могут самостоятельно выходить на поверхности земли (родники).

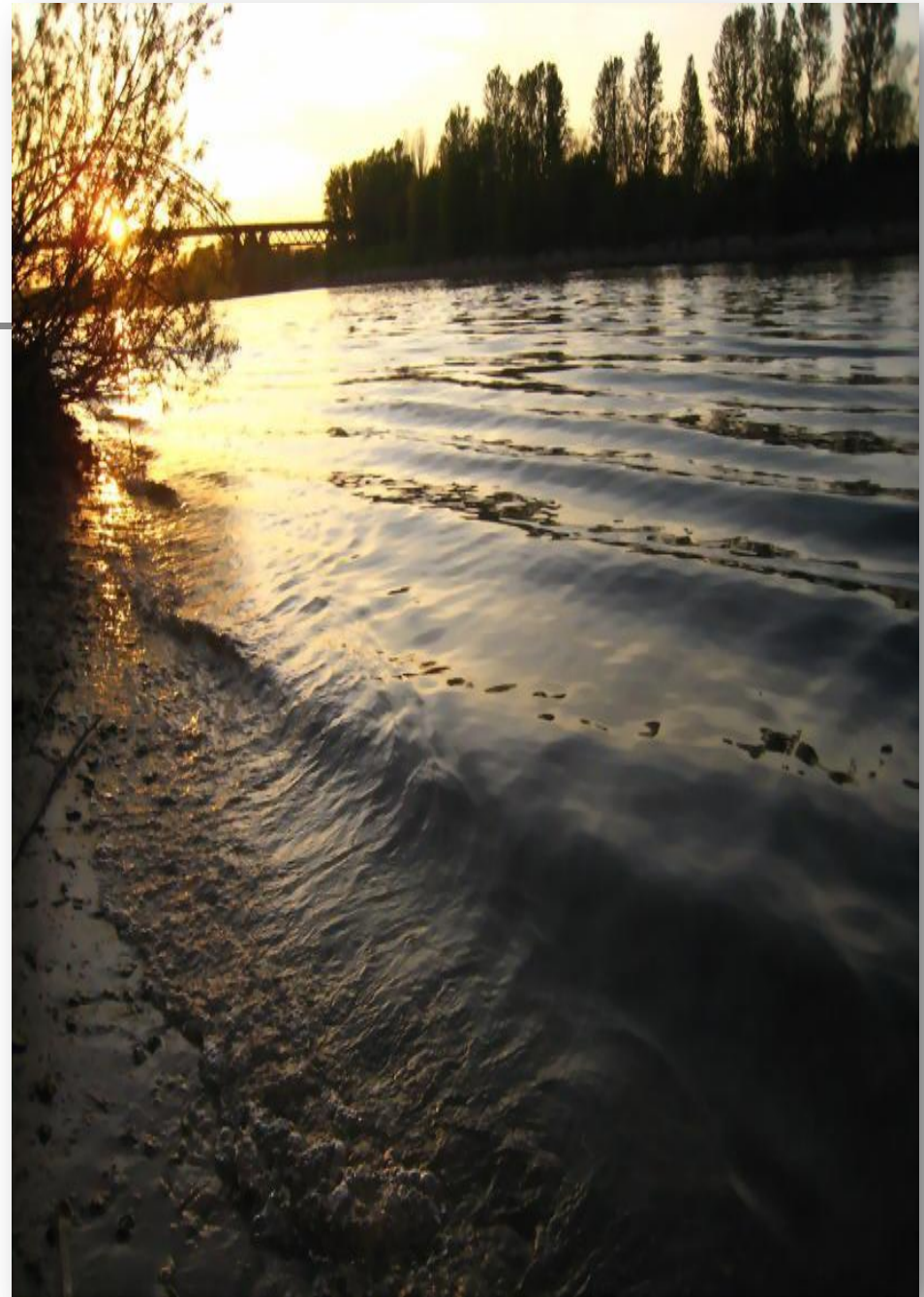




- Подземное озеро



- 
- Поверхностные воды – озера,охранилища. В них вода загрязнена осадками, талыми водами, сточными промышленными водами.





■ Проточные воды

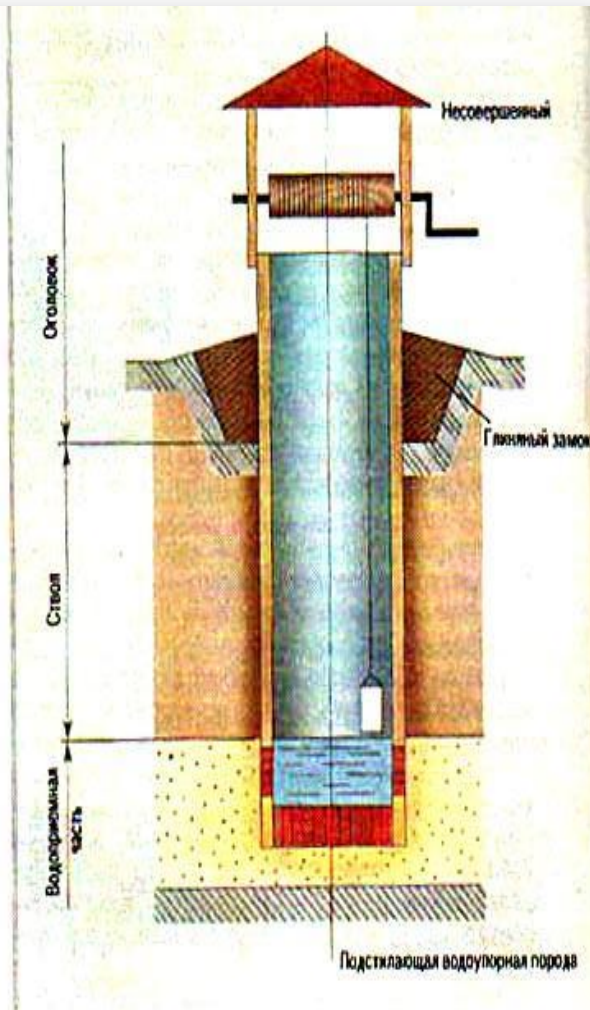
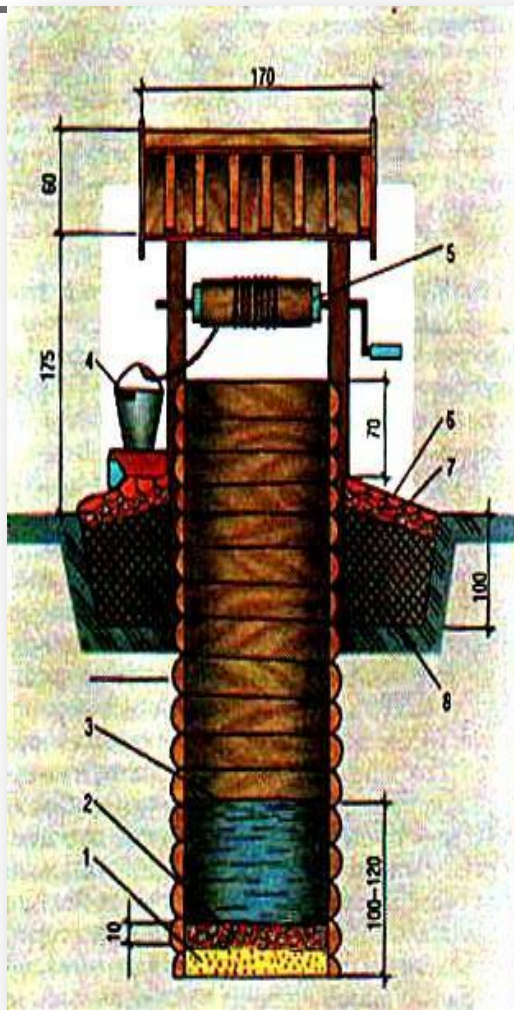


■ Стоячие воды



СИСТЕМЫ ВОДОСНАБЖЕНИЯ

- Местное (децентрализованное) используют подземных источников (колодцы, каптажи).



Централизованное водоснабжение населенных мест:

- это водопровод, представляет собой систему сооружений, которая добывает, очищает и доставляет воду населению.



Водопровод состоит:

- Водопровод состоит:
- -сооружение для забора воды,
- - для улучшения качества воды, - резервуар для чистой воды,
- -насосные хозяйства, - водонапорная башня, - водовод
- - разводящая сеть труб.



Охрана водоисточников

- **1.Зона строгого режима-** охраняются насосные станции, водоочистные сооружения, резервуары чистой воды.
Границы: вверх по течению 200м.
вниз по течению 100м.
по прилегающему водозабору 100м.





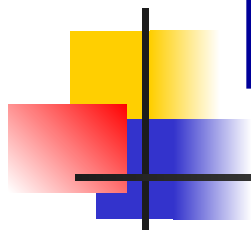
- **2.и 3.Зона ограничений-**

эти зоны направлены на санитарную охрану: выявление объектов загрязняющих водоемы, строительство сооружений по очистки и обеззараживанию точных вод

Границы: вверх по течению на 10 км.



Водопады



Спасибо за внимание

