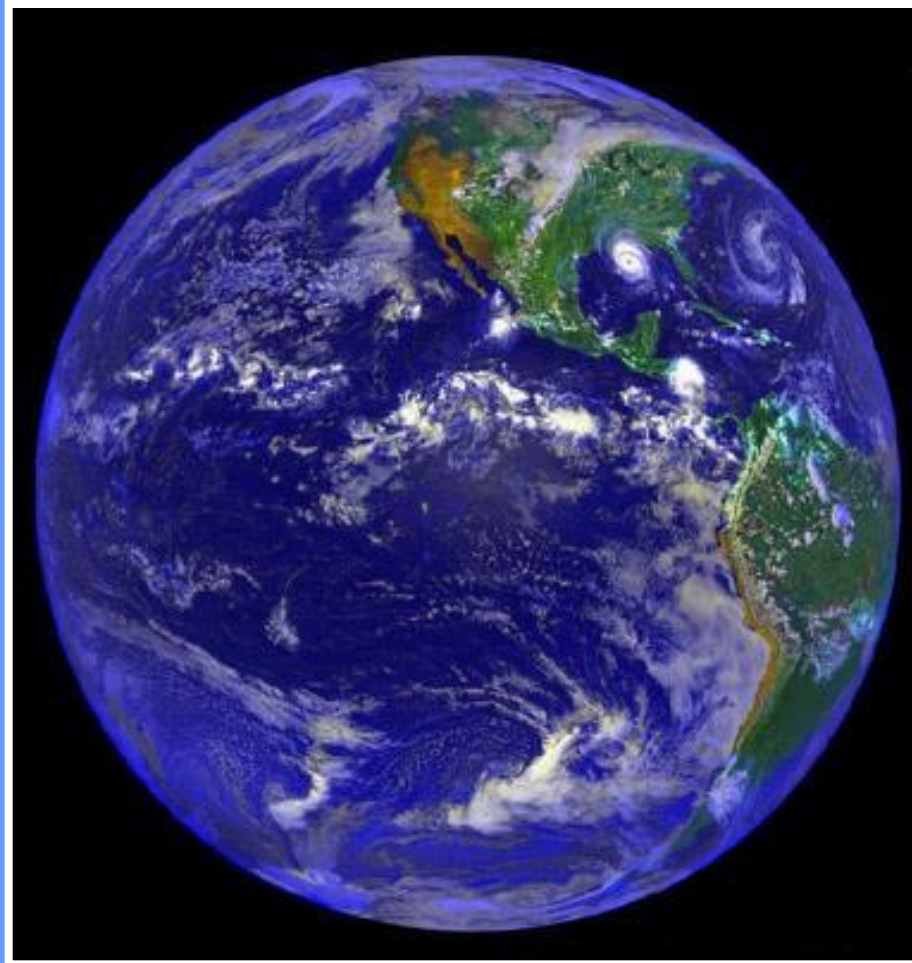


Водоёмы нашего края



Земля – голубая планета
(2/3 земной поверхности занимает вода)

ПО ВКУСУ

СОЛЁНАЯ

ПРЕСНАЯ

РЕКА

МОРЕ

РУЧЕЙ

КАНАЛ

ПРУД

ОКЕАН

ВОДОХРАНИЛИЩЕ

ОЗЕРО ?

ПО ПРОИСХОЖДЕНИЮ

```
graph TD; A[ПО ПРОИСХОЖДЕНИЮ] --> B[ЕСТЕСТВЕННЫЕ]; A --> C[ИСКУССТВЕННЫЕ]; B --- D[ОКЕАН]; B --- E[РУЧЕЙ]; B --- F[РЕКА]; B --- G[ВОДОХРАНИЛИЩЕ]; C --- H[МОРЕ]; C --- I[КАНАЛ]; C --- J[ОЗЕРО]; C --- K[ПРУД];
```

ЕСТЕСТВЕННЫЕ

ИСКУССТВЕННЫЕ

ОКЕАН

ВОДОХРАНИЛИЩЕ

ОЗЕРО

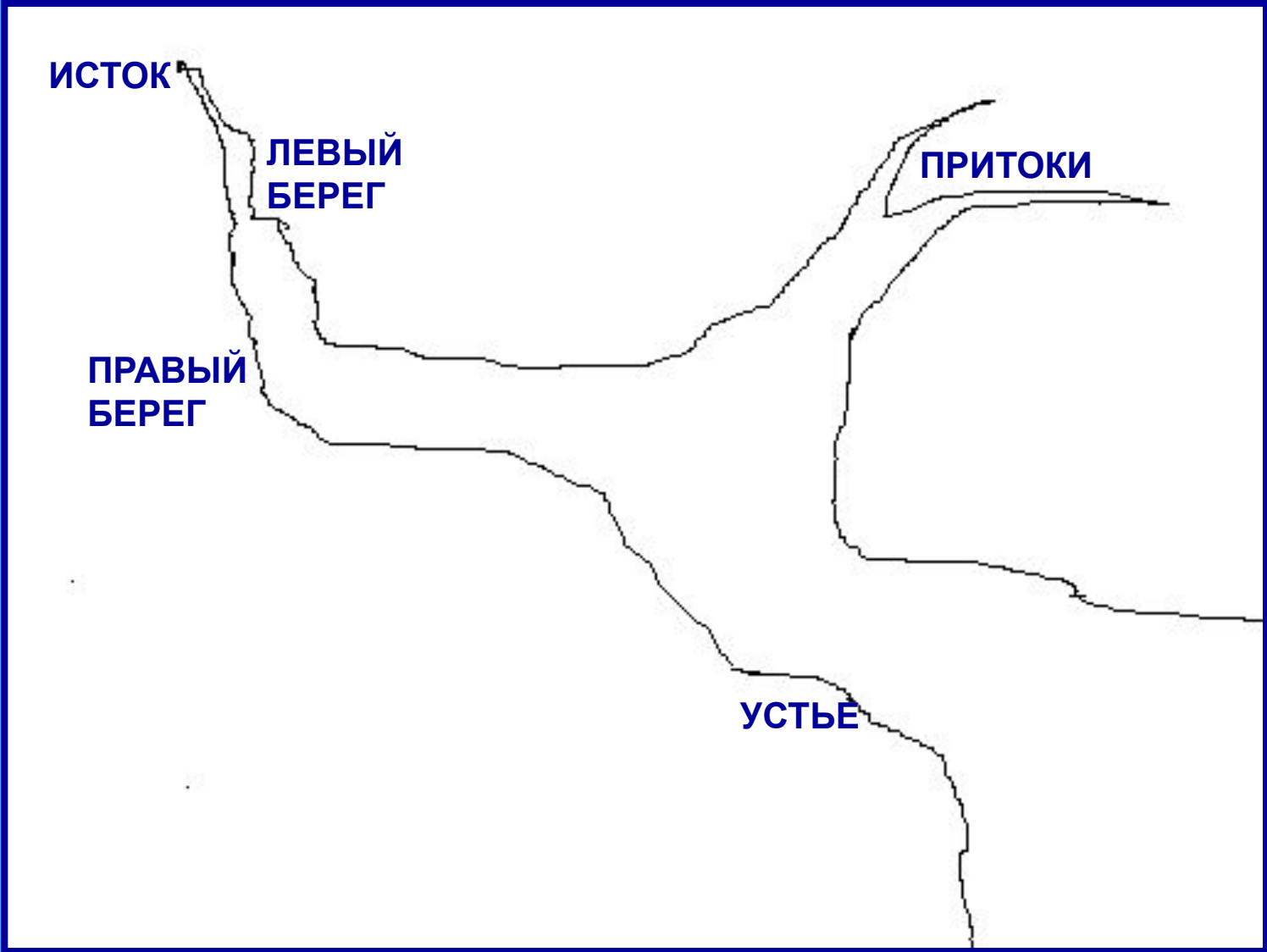
ПРУД

РУЧЕЙ

РЕКА

КАНАЛ

МОРЕ



ИСТОК

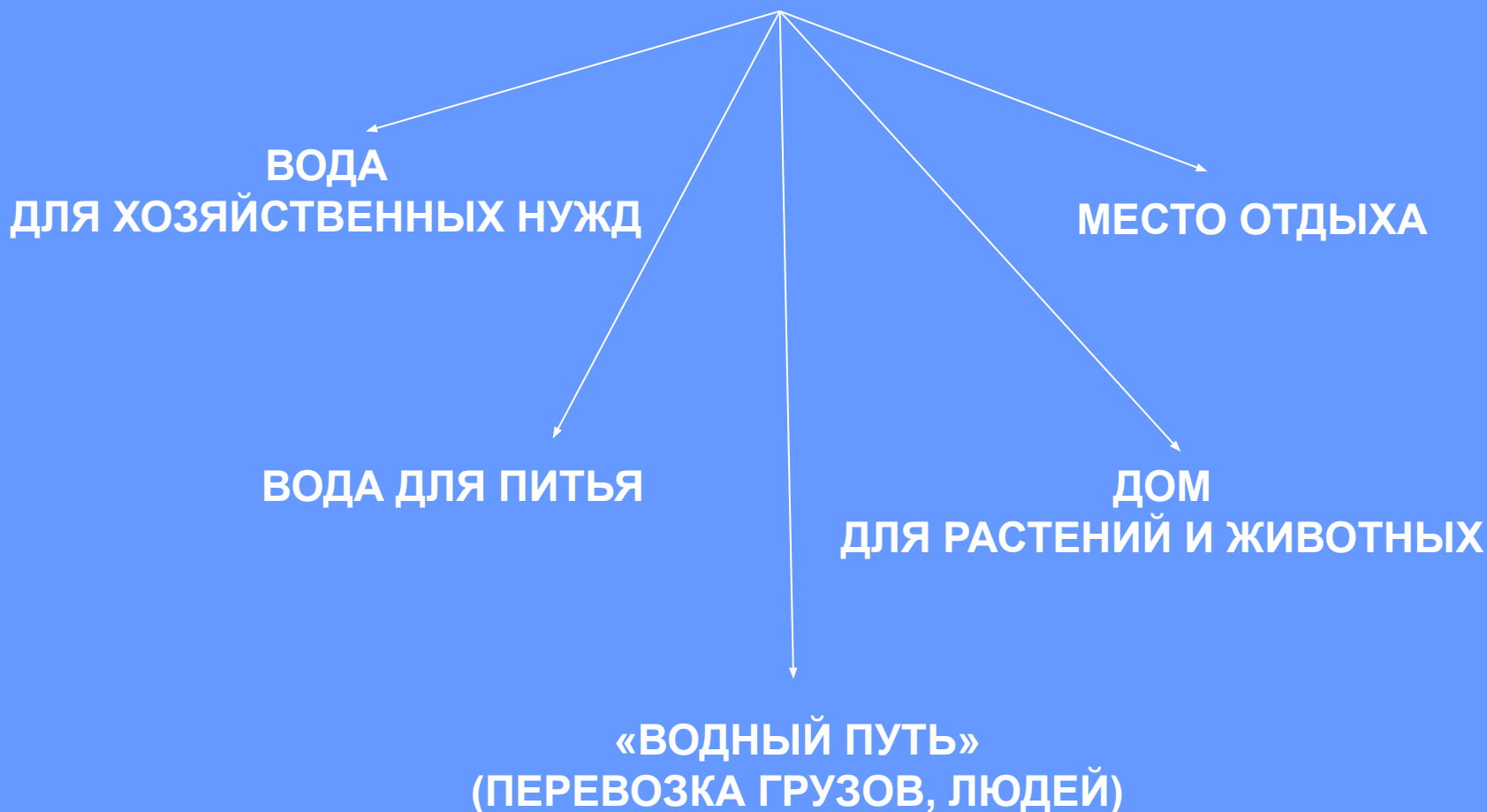
**ЛЕВЫЙ
БЕРЕГ**

**ПРАВИЙ
БЕРЕГ**

ПРИТОКИ

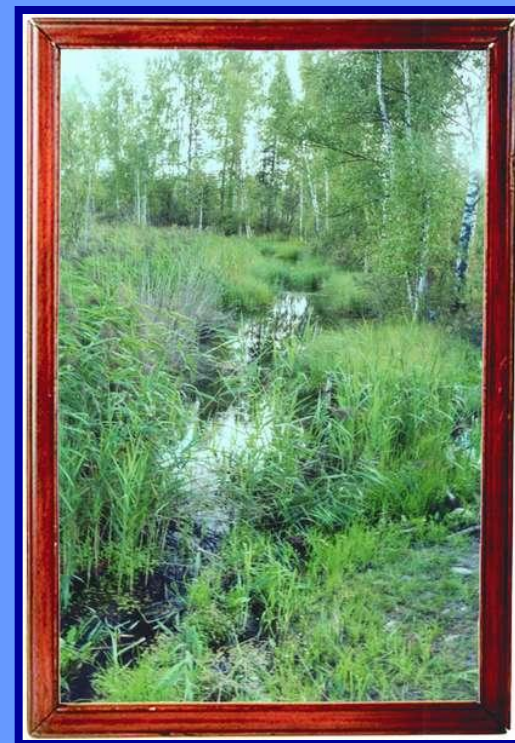
УСТЬЕ

Значение водоёмов



Источник на 148км Минского шоссе

Часовня у истока Москвы-реки



река Москва



ПРАВИЛА ПОВЕДЕНИЯ У ВОДОЁМОВ



- НЕ БРОСАЙ МУСОР В ВОДУ



- НЕ ОСТАВЛЯЙ МУСОР НА БЕРЕГУ



- НЕ МОЙ ВЕЛОСИПЕД И ДРУГИЕ ТРАНСПОРТНЫЕ СРЕДСТВА В ВОДОЁМАХ

ПРОВЕРКА

ПО ПРОИСХОЖДЕНИЮ

```
graph TD; A[ПРОВЕРКА] --> B[ПО ПРОИСХОЖДЕНИЮ]; B --> C[ЕСТЕСТВЕННЫЕ]; B --> D[ИСКУССТВЕННЫЕ]; C --> C1[ОКЕАН]; C --> C2[МОРЕ]; C --> C3[ОЗЕРО]; C --> C4[РЕКА]; C --> C5[РУЧЕЙ]; D --> D1[ПРУД]; D --> D2[КАНАЛ]; D --> D3[ВОДОХРАНИЛИЩЕ];
```

ЕСТЕСТВЕННЫЕ

ОКЕАН

МОРЕ

ОЗЕРО

РЕКА

РУЧЕЙ

ИСКУССТВЕННЫЕ

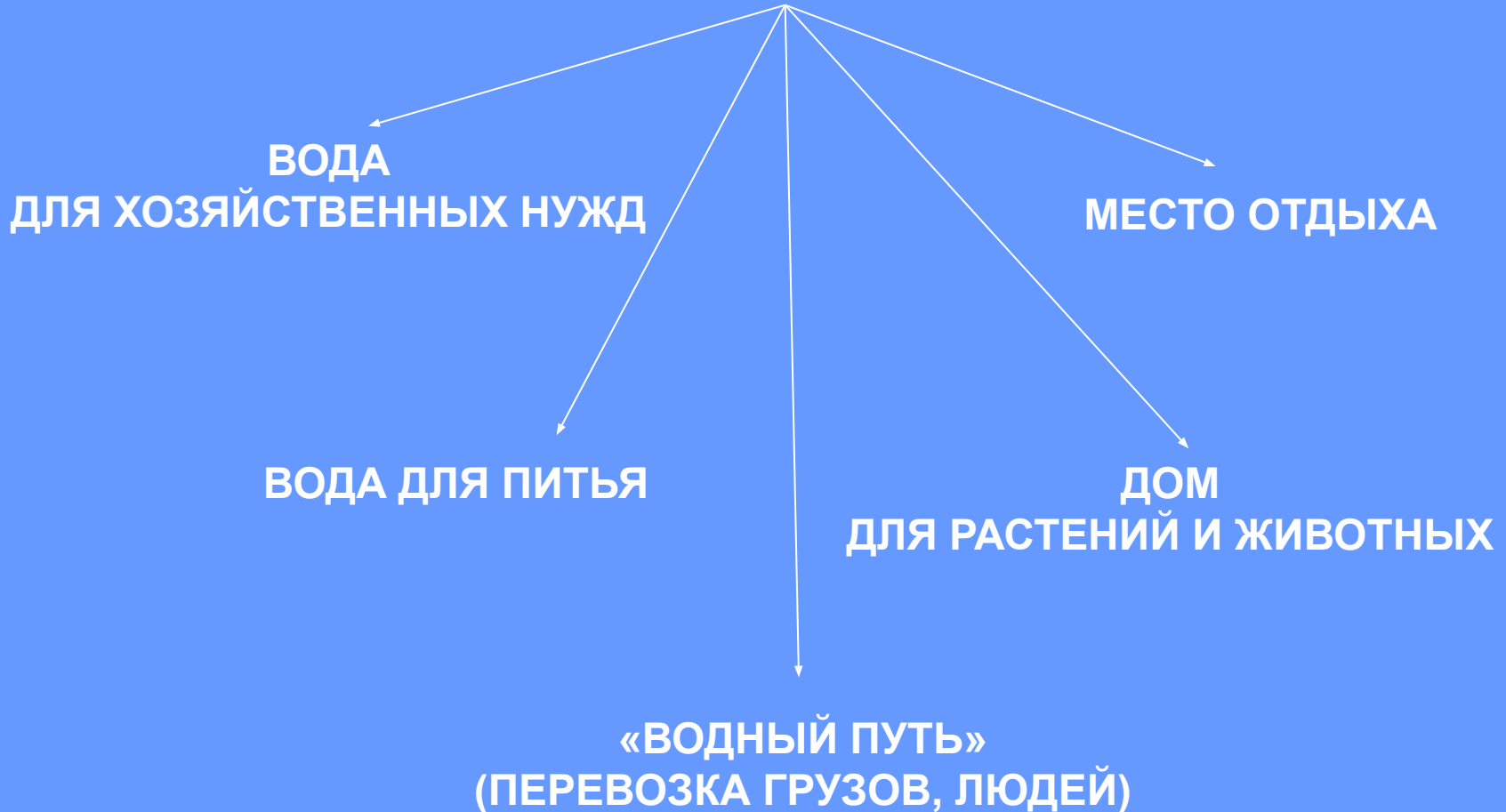
ПРУД

КАНАЛ

ВОДОХРАНИЛИЩЕ

ПРОВЕРКА

Значение водоёмов



Экологические проблемы

**ФАБРИКИ И ЗАВОДЫ НЕ ДОЛЖНЫ
СБРАСЫВАТЬ ОТХОДЫ
ПРОИЗВОДСТВА В РЕКИ**



**ИСПОЛЬЗОВАТЬ ЯДОХИМИКАТЫ
В МЕРУ, ЧТОБЫ ОНИ НЕ ПОПАЛИ
В РЕКИ**



**НЕ БРОСАТЬ
В ВОДОЁМЫ МУСОР**



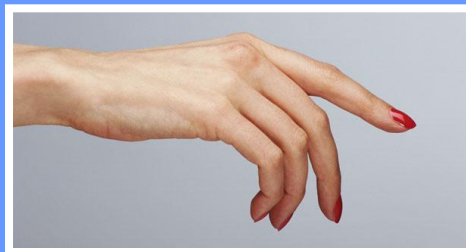
**НЕ МЫТЬ
ТРАНСПОРТНЫЕ СРЕДСТВА
В ВОДОЁМАХ**



е

МОРЕ

у е



РЕКА



””

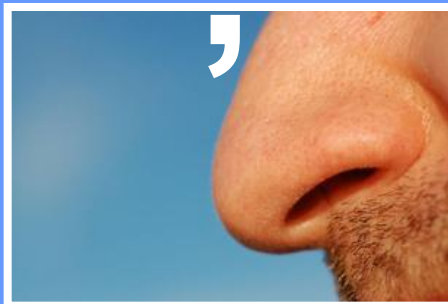
ей

РУЧЕЙ

к а н
12345



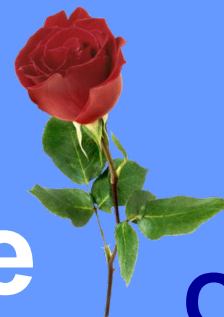
ОКЕАН



”

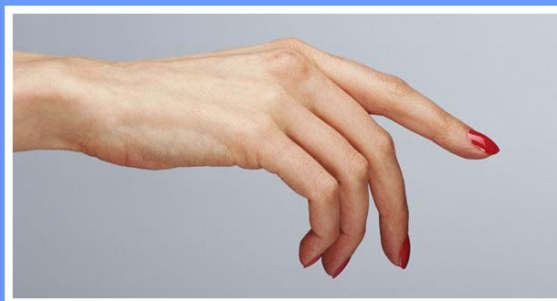
зе

”



ОЗЕРО

п



””

д

ПРУД

СПАСИБО!!!