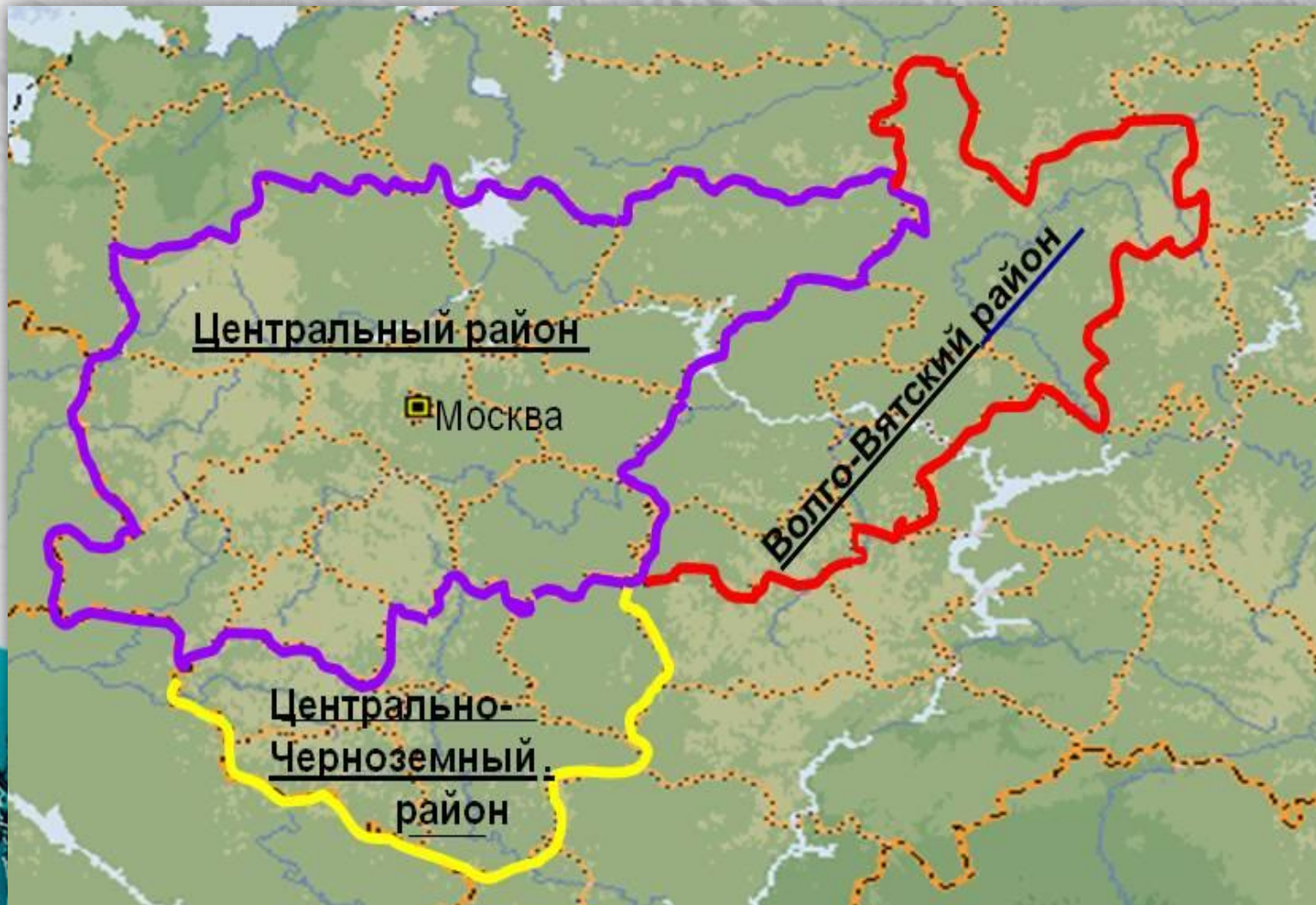


# Волго-Вятский экономический район





# Состав и границы

- Состав района: Нижегородская, Кировская области, Республика Марий Эл, Республика Мордовия и Чувашская Республика.
- Границы:
  - на западе – Центральный район,
  - на юге – Поволжский район,
  - на востоке – Уральский район,
  - на юго-западе - Центрально-Черноземный район,
  - на севере – Северный районом.



# Географическое положение

- Площадь территории - 263 тыс. км<sup>2</sup>.  
Расположен в центральной части европейской территории РФ, в бассейнах рек Волги и Вятки.



# Особенности природы

- Климат - умеренно-континентальный. Весь район расположен в лесной зоне. Собственные ресурсы района не очень велики - торф, строительные материалы, фосфориты. Водные ресурсы - также одно из богатств района.

# Население

- Численность населения — 7,5 млн чел. Средняя плотность населения - 32 чел./км<sup>2</sup>, заселён очень неравномерно. Большинство населения составляют русские. Уровень урбанизации — 70 %, причём из 7,5 миллионов 2 млн проживают в Нижегородской агломерации.





# Хозяйство района

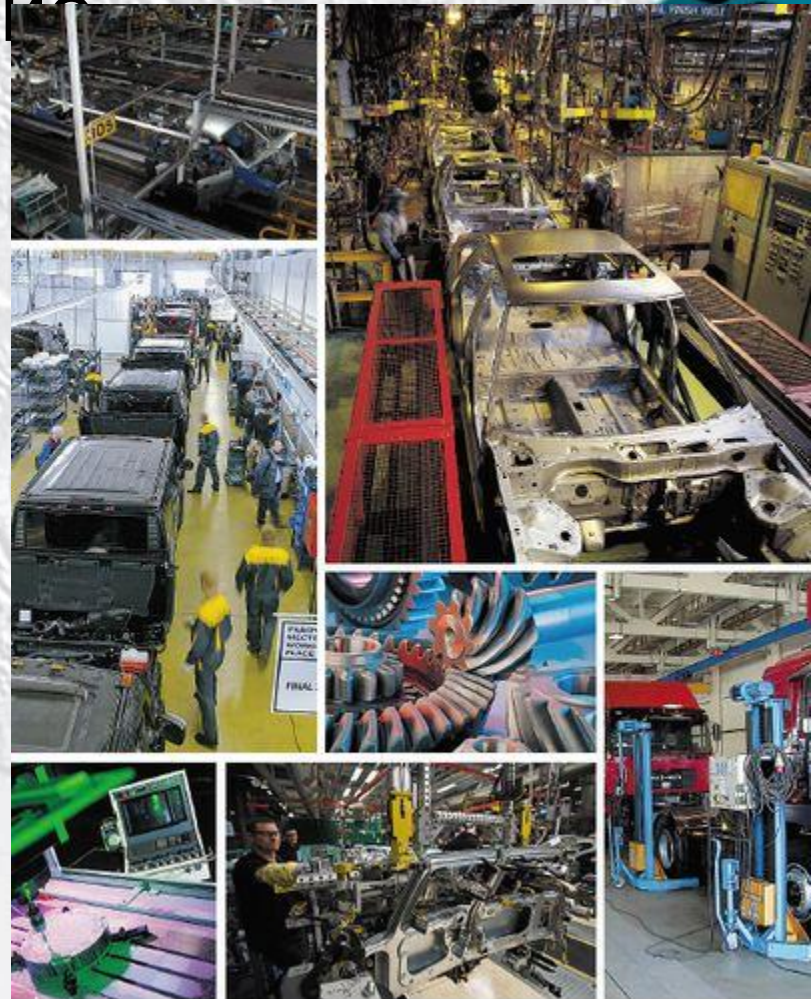
- Район пересекает много железных и автомобильных дорог. Большое значение имеет р. Волга. Район хорошо обеспечен водными ресурсами, но беден полезными ископаемыми.





# Промышленность

- Выделяются три ведущих отрасли:
  - транспортное машиностроение
  - электротехника
  - приборостроение.





- Ведущую роль играет Нижегородский промышленный узел. Здесь сосредоточены крупнейшие предприятия района: судостроительный завод «Красное Сормово», автомобильный завод «ГАЗ».





- Некоторые заводы, входившие в объединение «ГАЗ», теперь самостоятельны и выпускают разнообразную продукцию (автобусы, тягачи, автофургоны, моторы).





- Волго-Вятский район также специализируется на авиационном машиностроении, в том числе и военном.





- В конце 1980-х гг. в Чебоксарах был построен завод промышленных тракторов, выпускающий бульдозеры и трубоукладчики.





# *Химический комплекс*

- Представлен отраслями, ориентированными на собственные ресурсы фосфоритов, но в большей степени на привозное сырье. Среди отраслей основной химии выделяется производство минеральных удобрений. Работают 2 крупных нефтеперерабатывающих завода (Кстово, Дзержинск).





# *Лесной комплекс*

- Один из ведущих в структуре хозяйства района. Собственного леса не хватает, поэтому приходится завозить. Предприятия выпускают: пиломатериалы, фанеру, мебель, лыжи. Есть предприятия лесохимии (скипидар, кормовые добавки).





# *Чёрная металлургия*

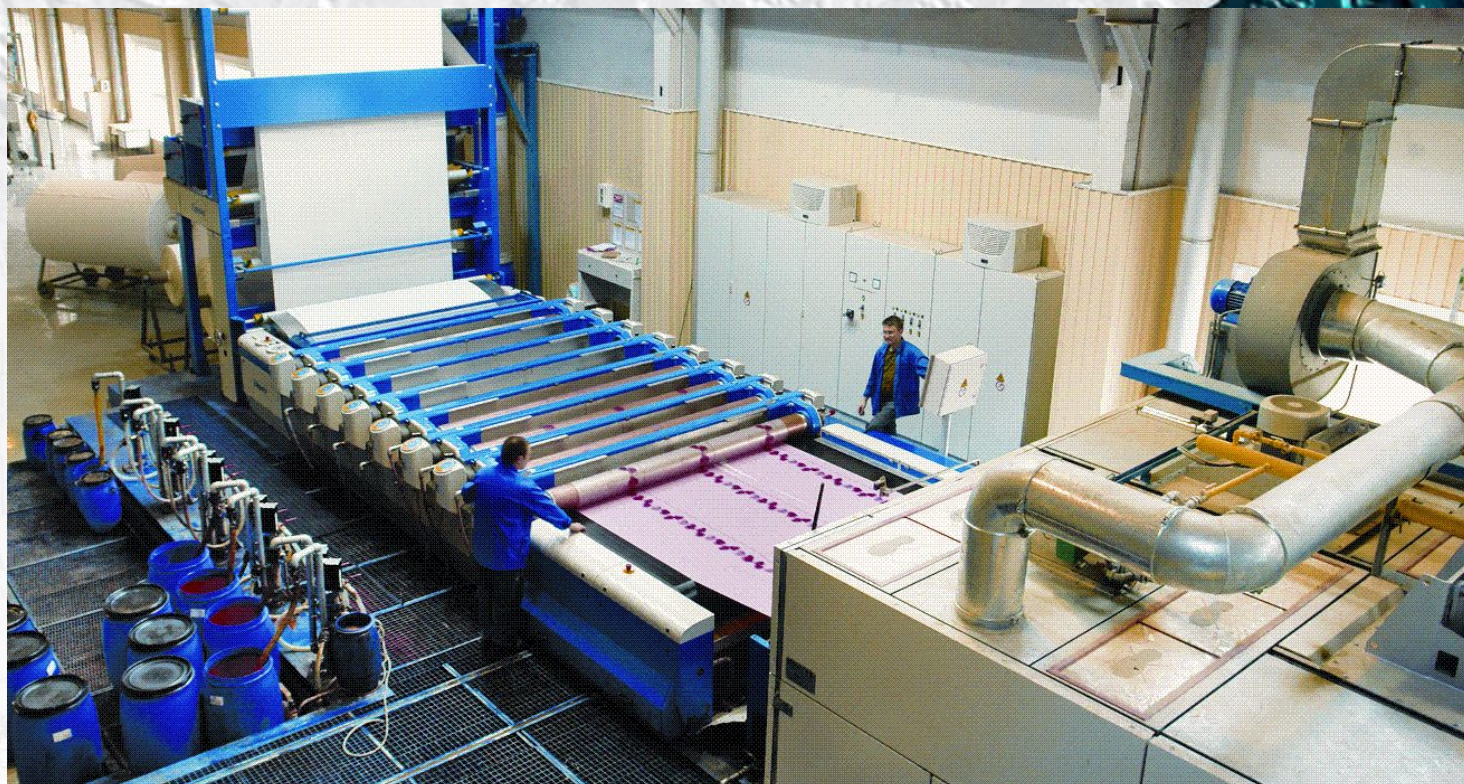
- Передельные заводы в Выксе, Кулебаках, Нижнем Новгороде, Омутнинске.





# *Лёгкая промышленность*

- Больше развитие получили кожевенная и меховая отрасли, имеются текстильные предприятия





# *Художественные промыслы*

- развитые повсеместно:
  - хохломская роспись (Семенов),
  - дымковская игрушка (Киров),
  - резьба и роспись по дереву (Городец).





# *Агропромышленный комплекс*

- Сельское хозяйство и пищевая промышленность разнообразны. Вблизи городов сформировалась молочно-мясная и овоще-картофельная специализация. В посевах - зерновые культуры. В южных районах, выращиваются трудоемкие культуры, на севере возделывается лен-долгунец. По душевому производству молока район стоит на первом месте в стране (350 кг).



# *Транспорт*

- Территорию Волго-Вятского района пересекают три железнодорожные магистрали в широтном направлении и одна в меридиональном. Их примерно дублируют автомагистрали. В обеспечении внешних и внутренних связей района значительно участие речного транспорта.





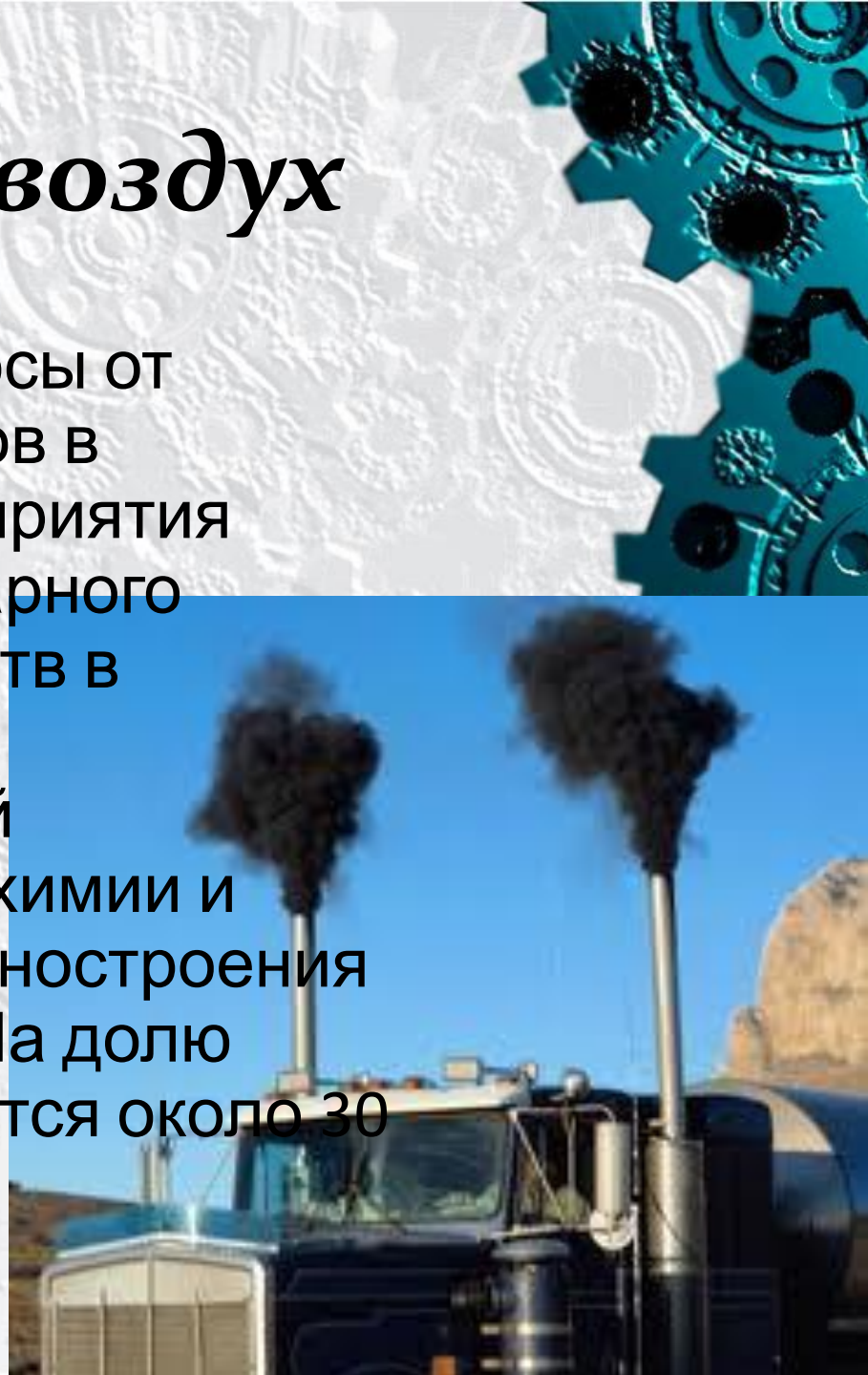
# Проблемы района

- Основные экологические проблемы - загрязнение атмосферного воздуха и поверхностных вод в промышленных центрах области.
- Основными источниками загрязнения окружающей среды являются промышленность, транспорт и жилищно-коммунальное хозяйство. В промышленности наибольшая доля приходится на энергетику и химическую промышленность, занимающие 20% и 34,5% от общего загрязнения водной и воздушной среды.



# Атмосферный воздух

- Основной вклад в выбросы от стационарных источников в атмосферу вносят предприятия энергетики - 35,3% суммарного выброса вредных веществ в атмосферу, деревообрабатывающей промышленности - 14%, химии и нефтехимии - 10%, машиностроения и обработки металлов. На долю автотранспорта приходится около 30%.





# Отходы

- Чрезвычайно актуальна в области проблема промышленных и бытовых отходов, которых образуется ежегодно около 5 млн. т. Размещаются они на 778 объектах общей площадью 1590 га, являющихся мощными источниками загрязнения атмосферы, почвы, поверхностных и подземных вод.

