

Презентация на тему «Волны» ученика 8 класса б средней школы №1286 Красильникова Павла. Выполнена в программе Microsoft Powerpoint, состоит из 13 слайдов.

Консультанты:

Преподаватель географии Костина Галина Дмитриевна,  
Преподаватель информатики Журавлёва Ольга Петровна

Использованные материалы: Энциклопедия «Аванта+»  
том «География»,

Мировая компьютерная сеть интернет



# ВОЛНЫ





# Виды волн

〔 Волны 〕

〔 Ветровые 〕

〔 Анемборические 〕

〔 Приливо-отливные 〕

〔 Цунами 〕

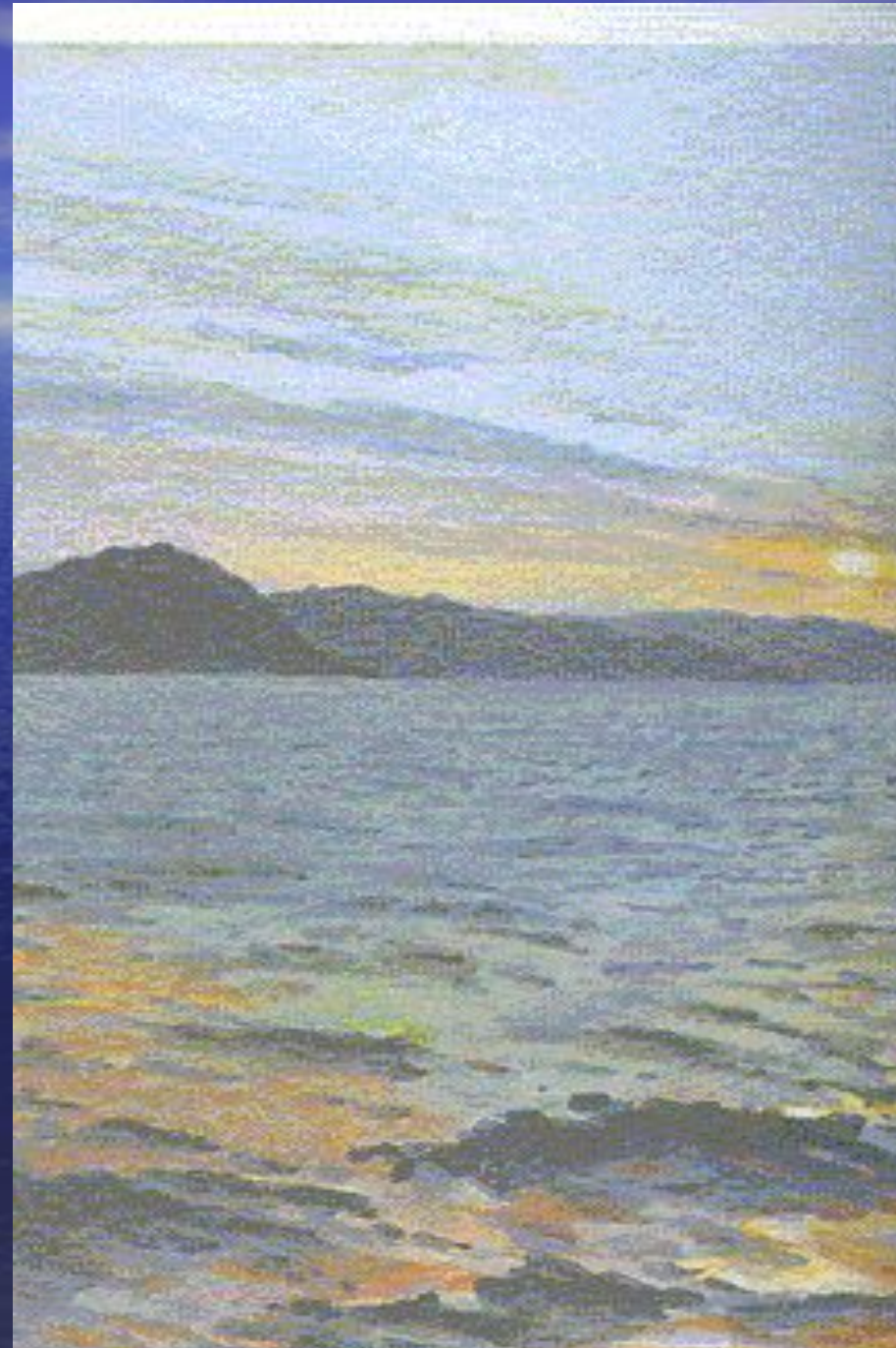
〔 Зыби 〕





# Ветровые волны

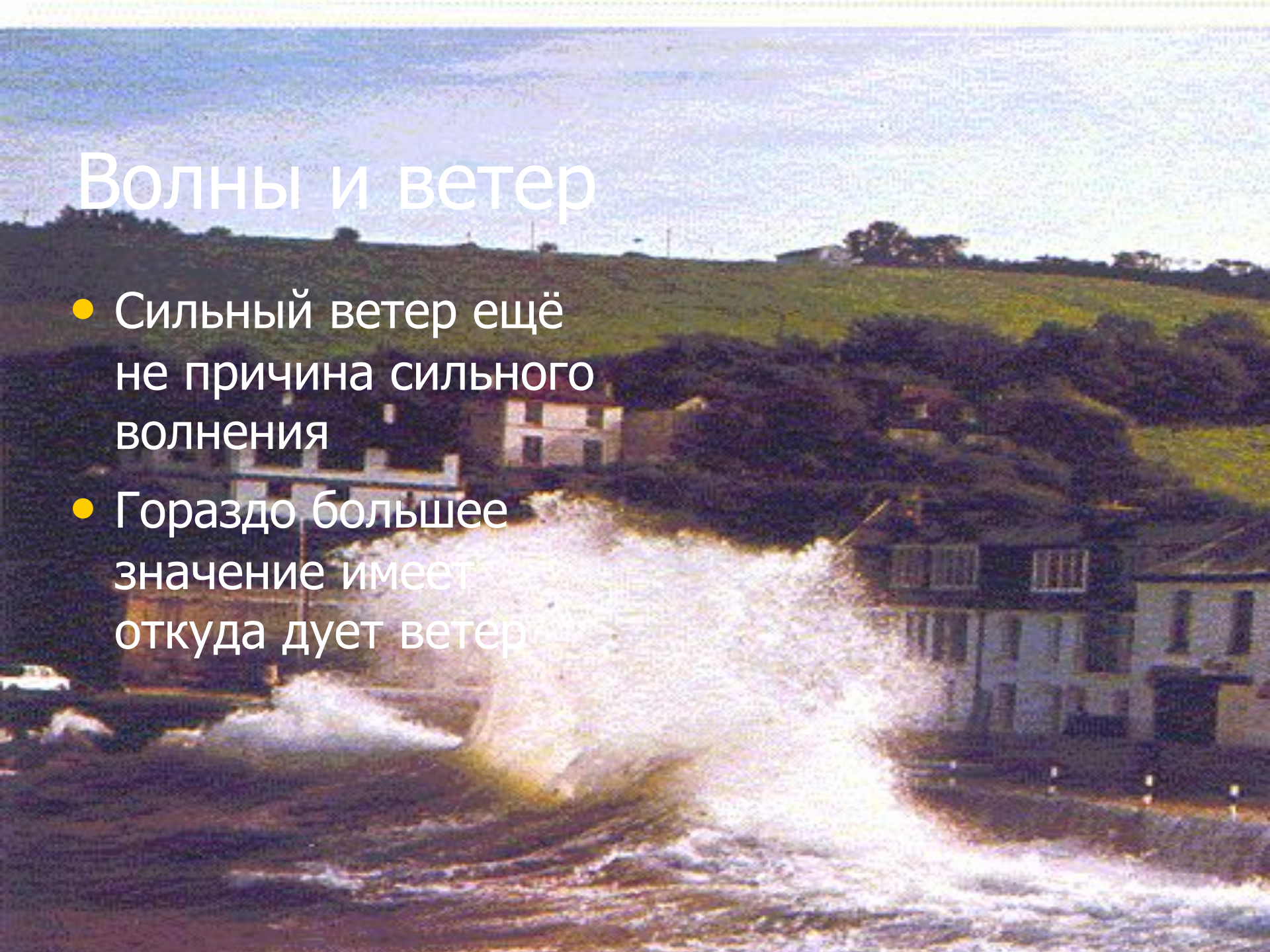
- Очень малы
- Расстояние между гребешками отдельных из них не превышает 1 - 2 см
- Высота некоторых составляет всего несколько миллиметров





# Волны и ветер

- Сильный ветер ещё не причина сильного волнения
- Гораздо большее значение имеет откуда дует ветер







# Скорость распространения волн

- Частицы жидкости в волне движутся по вертикальным круговым оборотам
- Волна толкает воду впереди себя, образуя новую волну, а та в свою очередь посылает импульс ещё дальше
- Скорость передачи этого импульса – скорость распространения волн



# Как измерить волну

12- балльная шкала Бофорта

Фотографирование

Периоды



# Периоды различных волн

- Волны ветровой ряби – десятые доли секунды
- Мелкие ветровые волны – 1 - 4 с
- Полностью развитое волнение – 5 - 12 с
- Волны зыби – 6 - 16 с
- Биения прибоя в береговой зоне – 1 - 3 мин
- Цунами – 10 - 12 мин
- Приливы – 12 - 24ч



# Зыбь

- Зыбь – это волны, распространяющиеся, когда ветер ослабеваает, или волны, приходящие из области, где ветер дует с другой скоростью и с другим направлением
- Волны, распространяющиеся в полном безветрии, называются *мёртвой зыбью*
- Волны зыби могут достигать нескольких сотен метров в длину
- Моряки с давних пор считали зыбь признаком непогоды



# Что происходит с волнами у берега?

- Рефракция волн
- Возникает прибойный поток
- Бурун – морская волна, разрушающаяся на подступах к берегу
- На приглубых берегах образуется ныряющий бурун



Волноприбойная площадка-бенч на берегу Японского моря.



# Приливы

- 2 раза в сутки уровень воды у берега повышается и дважды понижается. Это приливная волна
- Она появляется регулярно через 12ч 25мин





- Когда вода поднимается, входя в узкие заливы, высота приливной волны резко увеличивается, и она превращается в водяной вал

Образование сизигийного прилива.



- Это явление называется *бор*