

# Восточная Сибирь. Оценка природных условий и ресурсов

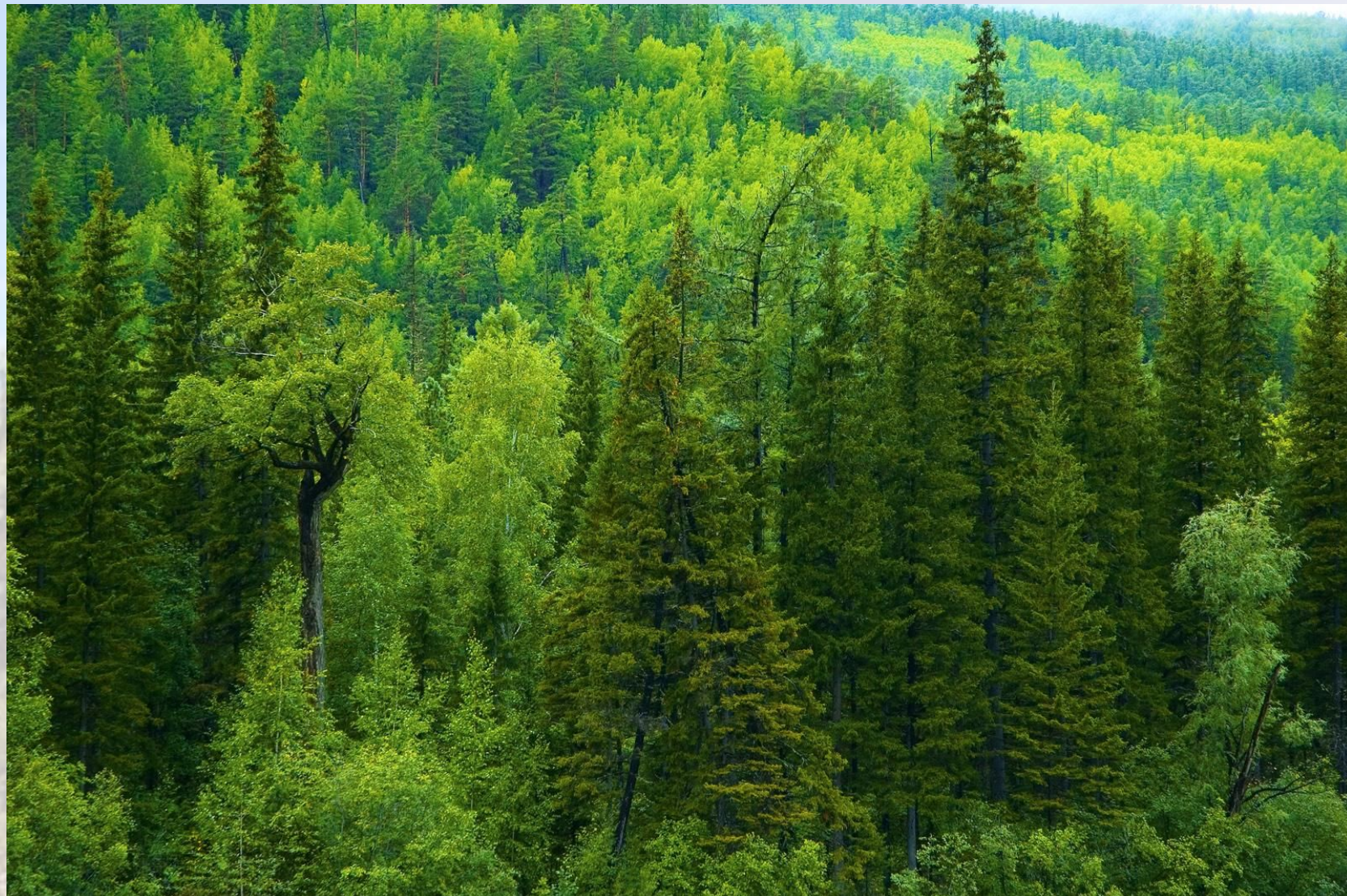
Урок географии в 9-м классе

Ангеловская Т.В. - учитель географии  
МБОУ Ильинский УВК



Цель урока:

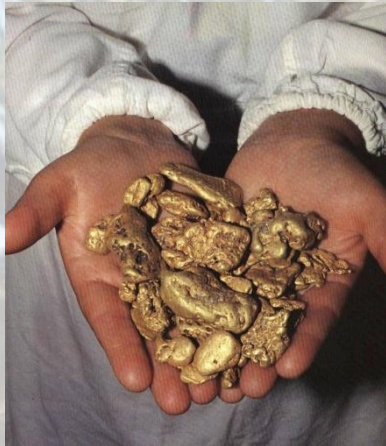
- познакомить учащихся с природными ресурсами Восточной Сибири и характером их использования;
- развивать творческие способности учащихся воспитывать любовь к родной природе





# Природные ресурсы Восточной Сибири и проблемы их освоения.

## Восточная Сибирь – край будущего





# Что такое – край будущего?

1. Наличие разнообразных природных ресурсов для развития современных отраслей хозяйства.
2. Благоприятные природные условия для жизни и хозяйственной деятельности человека.
3. Экологически благоприятная обстановка для жизни людей.









# Восточная Сибирь





## Состав Восточный Сибири

- Красноярский край (туда же входят Таймырский Авт.округ, Эвенкийский Авт.округ),
- Иркутская область вместе с Усть–Ордынским автономным округом,
- Читинская область вместе с Агинско-Бурятским автономным округом и республики Хакасия, Тува, Бурятия.



## Характеристика и оценка природных условий Восточной Сибири:

1. Рельеф (3/4 площади - плоскогорья и горы, юг - сейсмичен. Горный рельеф создает трудности при строительстве дорог)
2. Климат (Резко- континентальный, субарктический. Длительный отопительный сезон, создает большие запасы топлива. Увеличивается расход строительных материалов )
3. Воды (Енисей с притоками, Лена, озеро Байкал. Богата водными ресурсами Вечная мерзлота, занимает почти все территорию Восточной Сибири, создает проблемы при строительстве дорог, зданий, прокладке трубопроводов)
4. Почвы (Мерзлотно-таежные. Пригодны только на юге Красноярского края и Иркутской области )
5. Лесные ресурсы позволяют развить лесную промышленность.



Гидроэнергитическ  
е ресурсы

Лесные  
ресурсы

Богатства Восточной Сибири

Минеральные  
ресурсы

Водные  
ресурсы



## ВОСТОЧНАЯ СИБИРЬ

Республика Бурятия, Республика Тыва, Республика Хакасия, Красноярский край, Иркутская обл., Читинская обл., Агинский Бурятский авт. окр.

**Площадь** – 4155,0 тыс. км<sup>2</sup>

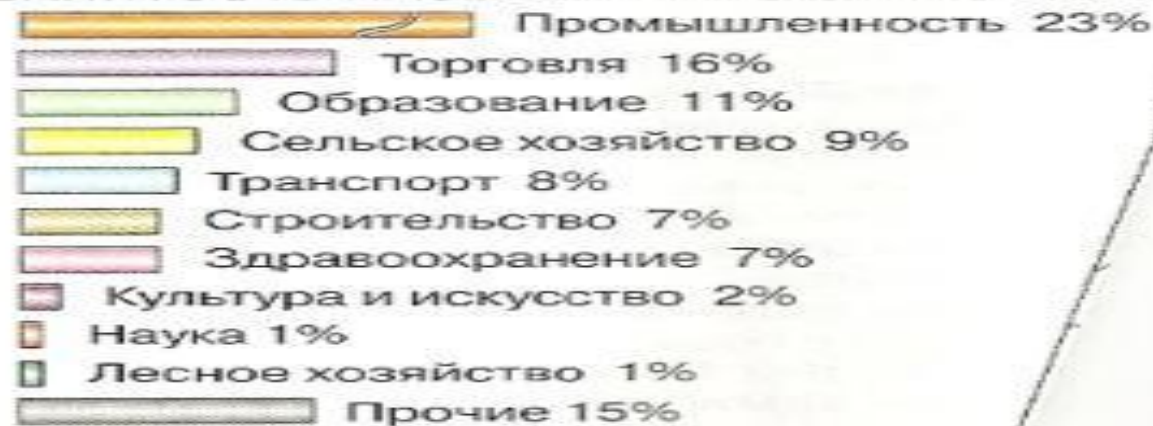
**Население** – 8336 тыс. чел. (на 1 января 2007 г.)

в том числе: городское – 5950 тыс. чел.  
сельское – 2386 тыс. чел.

### ОТРАСЛЕВАЯ СТРУКТУРА ПРОМЫШЛЕННОСТИ



### ЗАНЯТОСТЬ НАСЕЛЕНИЯ ПО ОТРАСЛЯМ ЭКОНОМИКИ



Цифрами на карте обозначены:

- 1 Ямало-Ненецкий авт. округ
- 2 Ханты-Мансийский авт. округ — Югра
- 3 Кемеровская область
- 4 Республика Хакасия
- 5 Агинский Бурятский авт. округ
- 6 Еврейская авт. область



Вид природных ресурсов	Основные районы распространения	Оценка природных условий района
Топливные		
Рудные		
Водные		
Лесные		
Охотничье-промысловые		
Почвенные		
Рекреационные		



# Проблемы освоения богатств Восточной Сибири

- Что осложняет освоение природных богатств Восточной Сибири?



# Домашнее задание

§\_\_ нанести на конт. карту субъекты Восточной Сибири,  
промышленные центры.

