

Восточно-Сибирский экономический район



Общие сведения

- Площадь 4 млн 123 тыс. кв. км. (24% РФ);
- Население 8 387,3 тыс. чел. (2010);
- Центр в Красноярске;
- Входит в состав Сибирского ФО.



Состав ВСЭР

■ 3 республики:

- Республика Бурятия;
- Республика Тува;
- Республика Хакасия

■ 2 края:

- Забайкальский край;
- Красноярский край;

■ 1 область:

- Иркутская область;



Изменения на политико-административной карте ВСЭР

- 1 января 2007 года – создание Красноярского края (Красноярский край + Таймырский АО + Эвенкийский АО);
- 1 января 2008 года – объединение Иркутской области и Усть-Ордынского Бурятского АО;
- 1 марта 2008 года – создание Забайкальского края (Читинская обл. + Агинский Бурятский АО).



Экономико-географическое положение



- Приморское
- Приграничное
- Соседское
- Транзитное

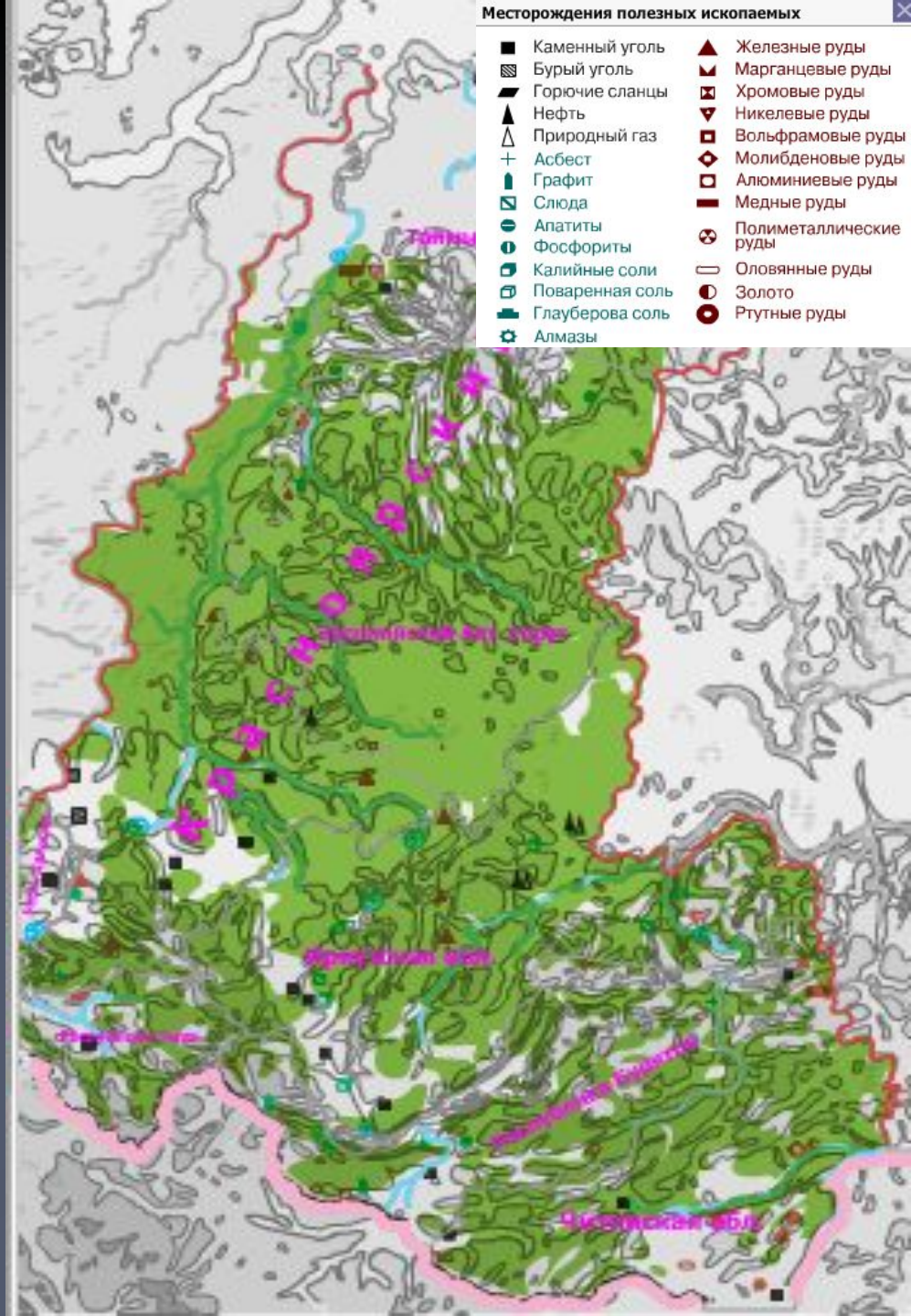
Природные ресурсы

■ Топливо-энергетические ресурсы:

- Угольные бассейны:

(Тунгусский, Канско-Ачинский, Иркутский, Тувинский);

- Енисейско-Анабарская и Лено-Тунгусская нефтегазоносные провинции.



Рудные

месторождения:

- Fe, U, Mn, W-Mo, Co, Cu-Ni, Ti, Sn, Hg, Al, Au;

Нерудные пп:

- KCl, слюда, графит, асбест, флюорит.

Месторождения полезных ископаемых

■ Каменный уголь	▲ Железные руды
▨ Бурый уголь	▼ Марганцевые руды
▲ Горючие сланцы	⊠ Хромовые руды
▲ Нефть	▼ Никелевые руды
△ Природный газ	▣ Вольфрамовые руды
+ Асбест	◆ Молибденовые руды
▲ Графит	□ Алюминиевые руды
▣ Слюда	■ Медные руды
● Апатиты	⊗ Полиметаллические руды
● Фосфориты	○ Оловянные руды
▣ Калийные соли	● Золото
▣ Поваренная соль	● Ртутные руды
▣ Глауберова соль	
⚙ Алмазы	



■ Водные ресурсы:

- 1 место по гидроэнергопотенциалу;
- Ангаро-Енисейская система;
- Реки: Енисей, Лена, Ангара.

■ Лесные ресурсы:

- Лесистость ВСЭР = 45 %;
- Хвойные леса 90%.



Население

- Численность населения 8,4 млн. чел. (2010);
- Отрицательный естественный и миграционный прирост (убыль населения);
- Средняя плотность населения 2,2 чел/км²;
- Максимальная плотность - 40 чел/км² (на юге);
- Населенные пункты расположены вдоль главных транспортных магистралей, в т.ч. рек;
- Урбанизация 73% (число городов более 70);
- Крупнейшие города: Красноярск, Иркутск, Улан-Удэ, Чита и др.

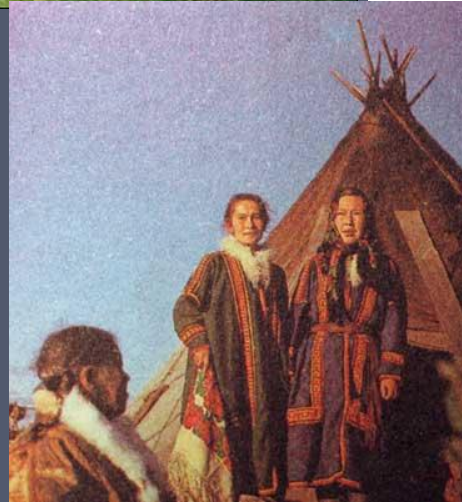
Национальный состав

- Преобладающие народы:
 - Русские, буряты, тувинцы, хакасы, эвенки, долганы, ненцы;
- Малые народы:
 - Нганасаны, энцы, кеты, чулымцы, тофалары, тувинцы-тоджинцы, сойоты.

Буряты



Тувинцы



Долганы



Хакасы



Эвенки



Хозяйство

■ Ведущие отрасли:

- Энергетика;

- Лесная;

- Цветная металлургия;

- Угольная;

- Химическая.

■ Прочие:

- Машиностроение;

- Пищевая;

- Сельское хозяйство.

Отрасли промышленности

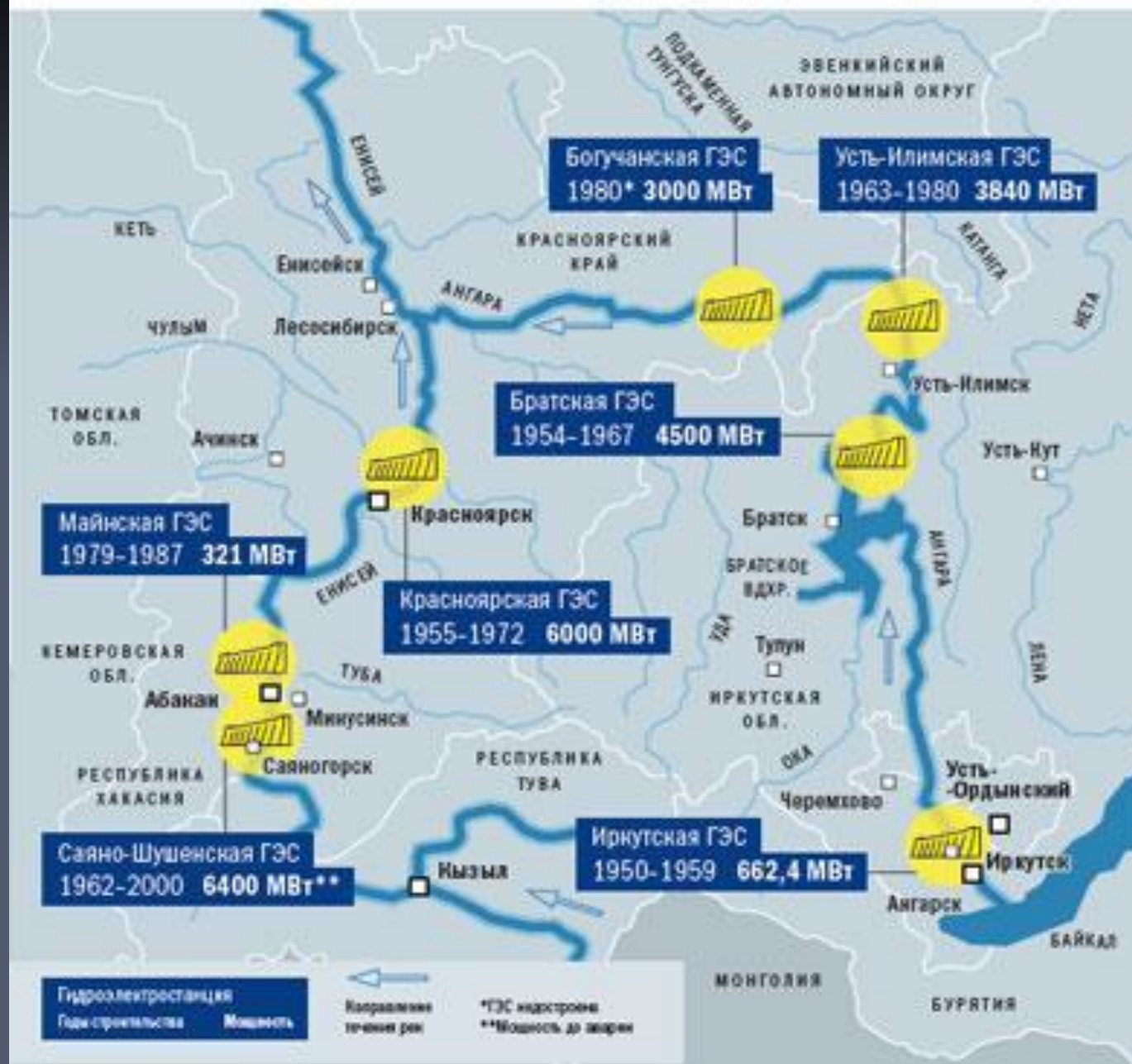
 Черная металлургия	 Судостроительная и судоремонтная
 Нефтеперерабатывающая	 Лесная и деревообрабатывающая
 Химическая	 Целлюлозно-бумажная
 Машиностроение и металлообработка	 Промышленность строительных материалов
 Энергетическое машиностроение	 Цементная
 Железнодорожное машиностроение	 Стекольная и фарфоро-фаянсовая
 Электротехническая	 Легкая
 Станкостроительная и инструментальная	 Хлопчатобумажная
 Автомобильная	 Льняная
 Сельскохозяйственное машиностроение	 Пищевая



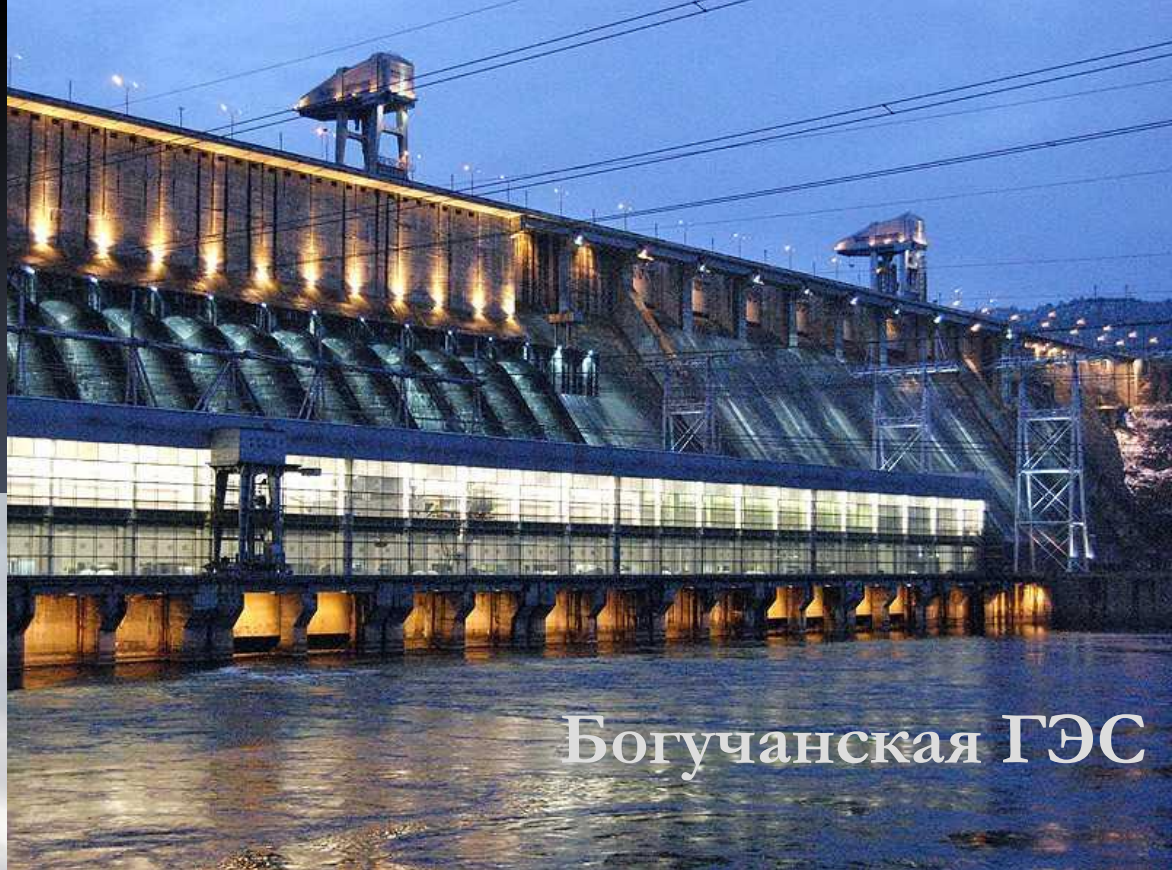
Особенности энергетики ВСЭР

- Ведущее значение ГЭС на крупнейших реках (Лена, Ангара, Енисей):
 - Богучанская, Красноярская, Иркутская;
 - Усть-Илимская, Братская, Саяно-Шушенская.
- ТЭС (Норильская, Красноярская, Читинская и др.).
- Добыча каменного угля (Тунгусский бассейн), Бурого угля (Иркутский, Канско-Ачинский бассейны).
- Крупнейший центр переработки нефти и газа – Красноярск.

ГИДРОЭНЕРГЕТИКА ЕНИСЕЙСКО-АНГАРСКОГО БАССЕЙНА



Ангарский каскад ГЭС

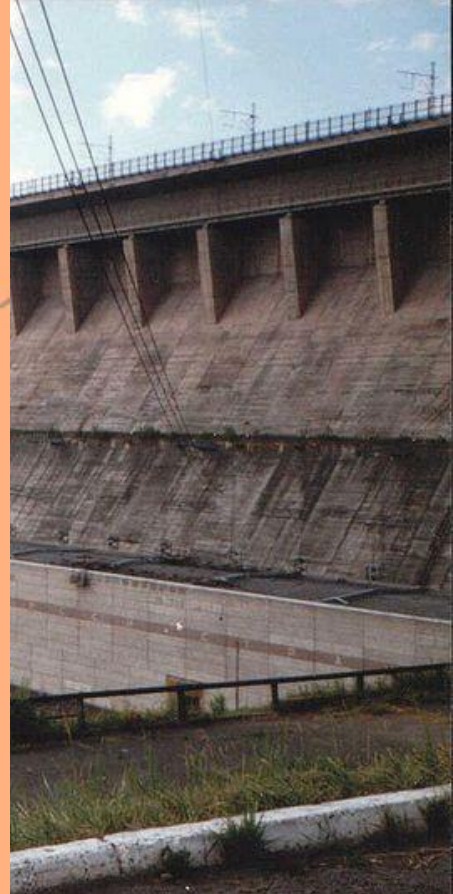


Богучанская ГЭС

Иркутская ГЭС



Братская ГЭС



Иркутская ГЭС

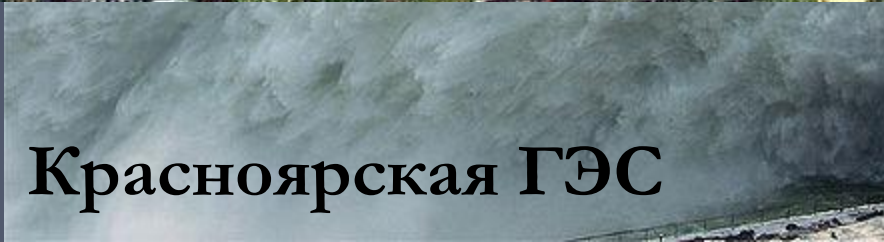
Енисейский каскад ГЭС



Саяно-Шушенская ГЭС



Красноярская ГЭС



Отрасли, сформировавшиеся на базе электроэнергетики

■ Цветная металлургия:

Производство:

- Алюминия (Ачинск, Красноярск, Шушенское);
- Меди и никеля (Норильск).



- Деревообработка (Енисейск, Игарка, Иркутск, Улан-Удэ и др.);
- Целлюлозно-бумажная промышленность (Братск, Усть-Илимск, Красноярск, Байкальск);
- Лесохимия (Братск, Усть-Илимск, Богучаны, Красноярск, Иркутск);
- Производство:
 - Бумага - 110,9 тыс.т (Красноярский край);
 - Картон - 477,9 тыс.т (Иркутская область, Красноярский край)



Химическая промышленность

- Производство солей, кислот, щелочей;
- Производство азотных удобрений;
- Производство шин, резинотехнических изделий, синтетических смол и пластмасс;
- Производство синтетического каучука



- Крупнейшие центры:
 - Красноярск, Зима, Краснокаменск;
 - Усолье-Сибирское, Ангарск.

- Энергетическое, электротехническое, станкостроение (Красноярск, Ачинск);
- Автомобильное (Красноярск, Ачинск, Шушенское, Братск);
- Сельскохозяйственное (Жигалово);
- Судостроение и судоремонт (Киренск, Качуг).





Легкая промышленность

- Развитие получили:
 - Льняная (Черногорск, Абакан, Кызыл);
 - Хлопчато-бумажная (Канск, Улан-Удэ, Кяхта, Чита);
 - Кожевенная и обувная (Иркутская область, Красноярский край)



Пищевая промышленность

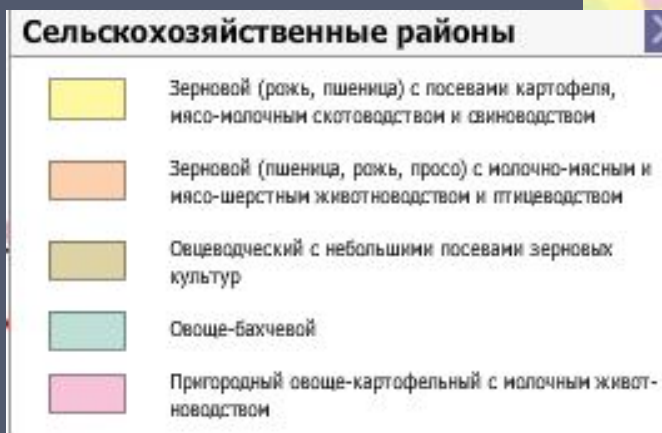
- Развита повсеместно;
- Крупнейшие центры – столицы СФ.

■ Отрасли специализации:

- мясо-молочное животноводство;
- Овцеводство;
- Картофелеводство;
- Производство зерна.

■ Слабое развитие перерабатывающих отраслей.

Сельское хозяйство



Транспорт

- Транспортная сеть развита недостаточно;
- Обеспеченность ж/д и а/д ниже среднего уровня по РФ в 2,5 раза;
- Основные ж/д магистрали:
 - Главная Сибирская;
 - Южно-Сибирская;
 - Байкало-Амурская.
- На долю а/м транспорта приходится около **80%** всех перевозок грузов.
- Крупнейшие аэропорты:
 - Красноярск, Норильск, Абакан;
 - Иркутск, Улан-Удэ, Чита, Кызыл;
- Речной транспорт выполняет большой объем перевозок по Енисею и Лене;
- По Северному морскому пути идет грузоснабжение северных областей ВСЭР;
- Крупнейшие порты: Дудинка, Игарка, Диксон.





Основные проблемы района

1. Слабая освоенность территории.
2. Экстремальные условия труда в северных районах.
3. Миграционный отток населения в районы с более благоприятным климатом.
4. Несовершенство применяемых технологических схем, слабое кооперирование и комбинирование.
5. Низкие темпы обновления основных производственных фондов, высокая степень изношенности машин и оборудования.
6. Слабое развитие инфраструктуры.
7. Проблемы природопользования: сохранение чистоты воды озера Байкал, значительный уровень загрязнения атмосферы, обезлесение, деградация лесных массивов, деградация оленьих пастбищ, ускоренная эрозия почв и их химическое загрязнение, площадное радиоактивное загрязнение.

- Восточно-Сибирский экономический район - один из наиболее динамично развивающихся районов России.
- В нем сосредоточены уникальные природно-сырьевые ресурсы, мощный производственный потенциал и высококвалифицированные кадры.
- Восточная Сибирь производит:
 - 12% всей добывающей промышленности;
 - 7,7% топливной;
 - 15,3% лесной, деревообрабатывающей и целлюлозно-бумажной;
 - 23% цветной металлургии.