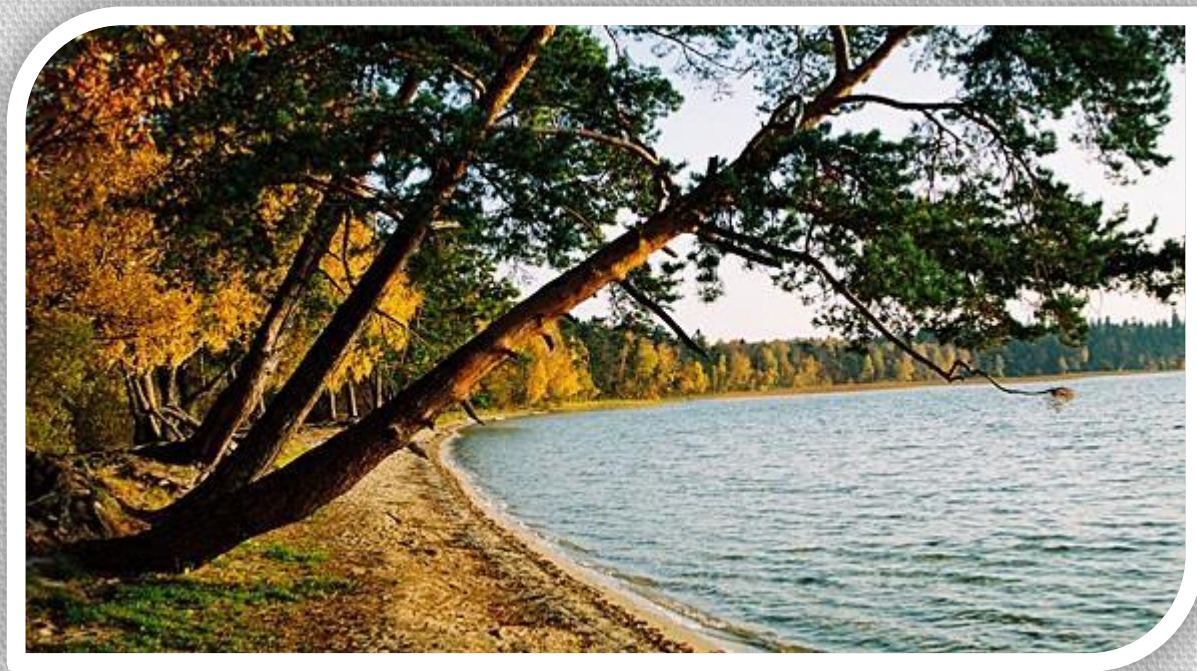




# ВОЗЕРА СВІЦЯЗЬ

Жыгунова Марыя и Дымаўскіх  
Уладзіслаў  
15-ПГС-1

У кожным рэгіёне Беларусі ёсць свае знакамітыя і папулярныя славутасці, помнікі архітэктуры ці прыроды. Свіцязь для Навагрудскага раёна, як Аўгустоўскі канал для Гродзенскага. Значнасць возера вялікая не толькі таму, што само па сабе возера ўнікальна, але і таму, што на яго берагах нарадзіліся многія паэмы Адама Міцкевіча. Гэта своеасаблівае месца паломніцтва рамантыкаў і заядлых падарожнікаў.



# РАЗМЯШЧЭННЕ

- Возера знаходзіцца ўсяго ў 20 кіламетрах ад Навагрудка. І калі ехаць з Гродна ці Ліды, то ў Наваградак трэба заехаць абавязкова. Хоць праездам, але даведацца аб першай сталіцы Вялікага Княства Літоўскага варта абавязкова. Наогул, Навагрудак - гэта падстава для асобнай і вялікай публікацыі.



# ПРЫГАЖОСЦІ ВОЗЕРА

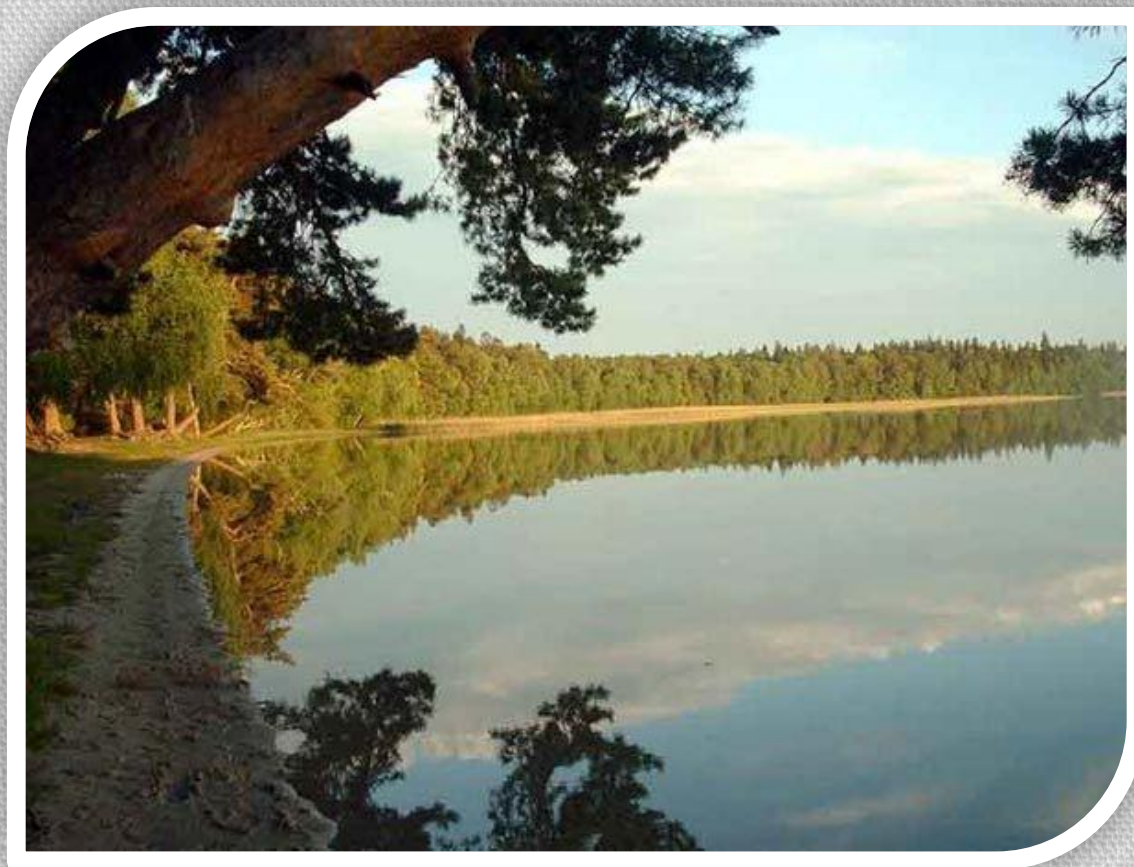
- Дарогі Навагрудскага раёна гэта нешта, больш нідзе вы не сустрэнеце такіх частых перападаў вышынь, вушы закладвае пастаянна. Сам Наваградок знаходзіцца на вялікім ўзвышшы, з замкавай гары тэрыторыя праглядаецца ўдалечыню на дзесяткі кіламетраў.

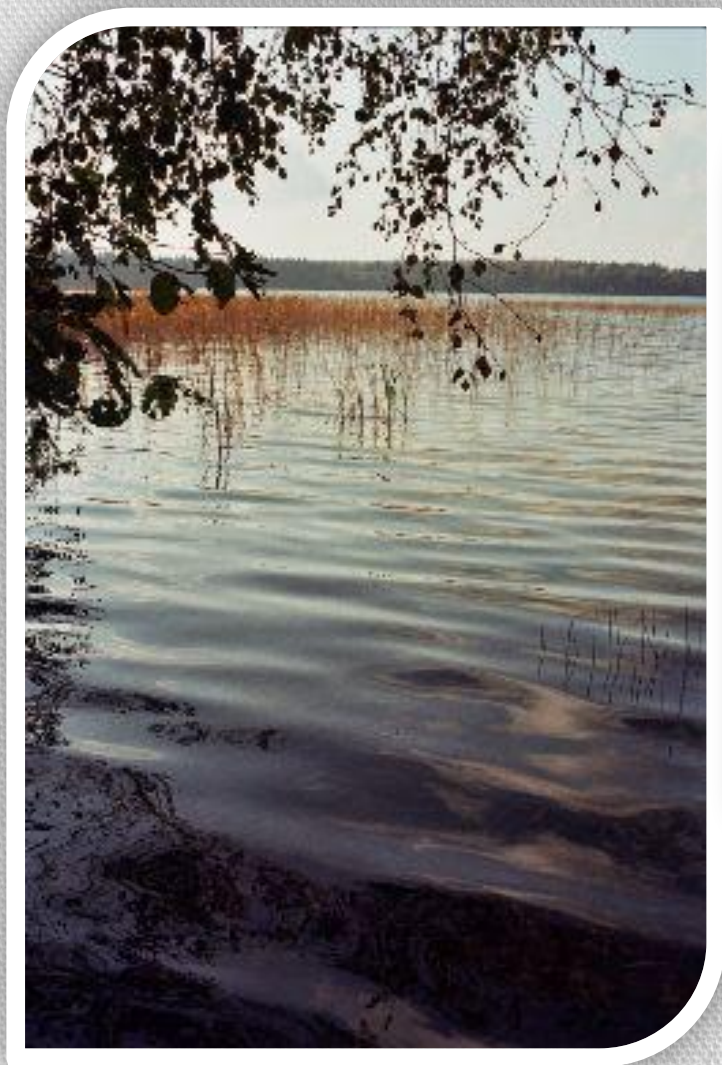


- Само возера знаходзіцца ў лесе, які па ўсёй акружнасці вадаёма літаральна прымыкае да вады. Адчуванні на Свіцязі проста цудоўныя - чыстае паветра, незвычайная абстаноўка, крышталёвая вада і дробны пясочак па ўсім перыметры Свіцязь.



- Возера Свіцязь — яшчэ адно з ліку тых, што прэтэндуюць на званне найпрыгажэйшых у Беларусі. Амаль ідэальна круглая форма, чыстая празрыстая вада, тоўшча лесу навокал — гэта стварае ўражанне пэўнай прыроднай кулуарнасці, адметнасці, закрытасці ад старонняга свету. Незвычайную атмасферу дапаўняюць легенды, паэмы, што апяваюць гэтае возера.





СВІЦЯЗЬ



ДЗЯКУЙ ЗА ЎВАГУ