

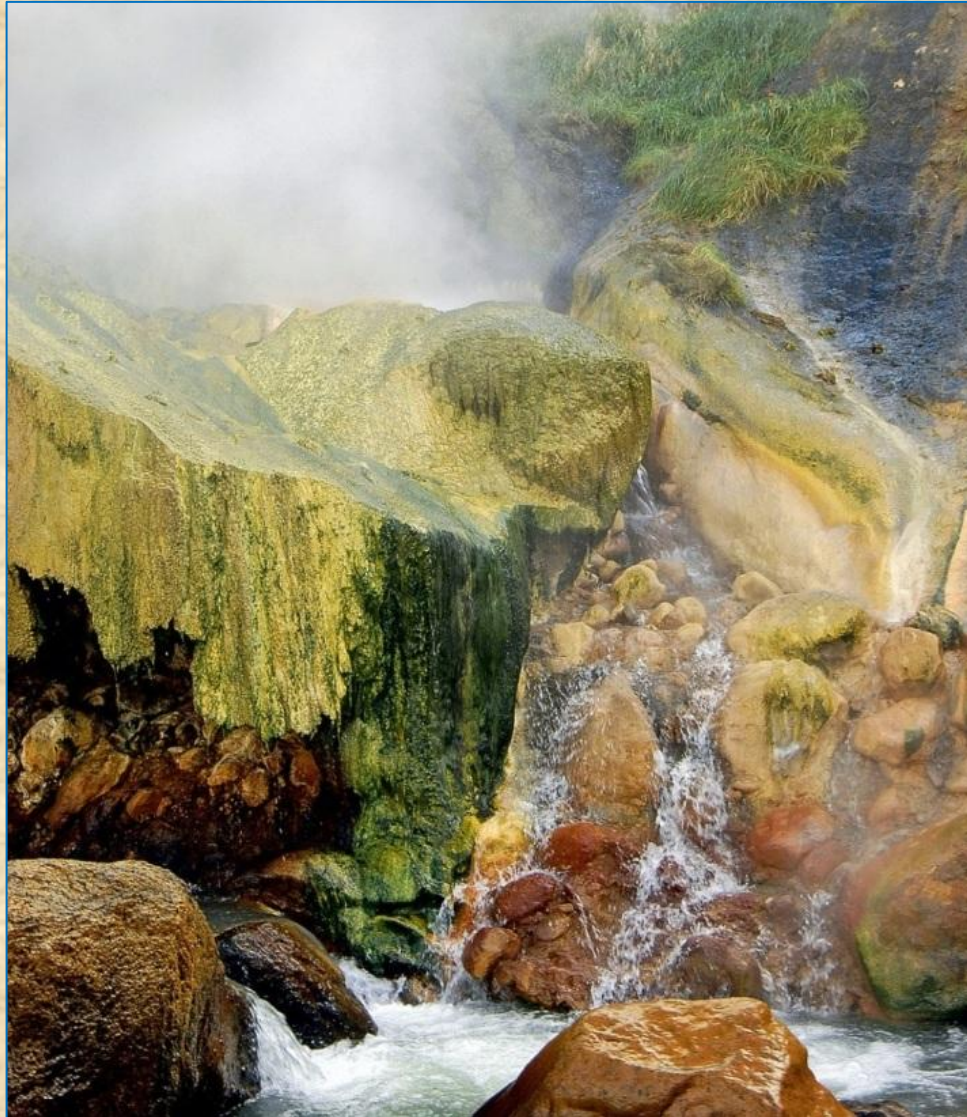
Всероссийский географический диктант



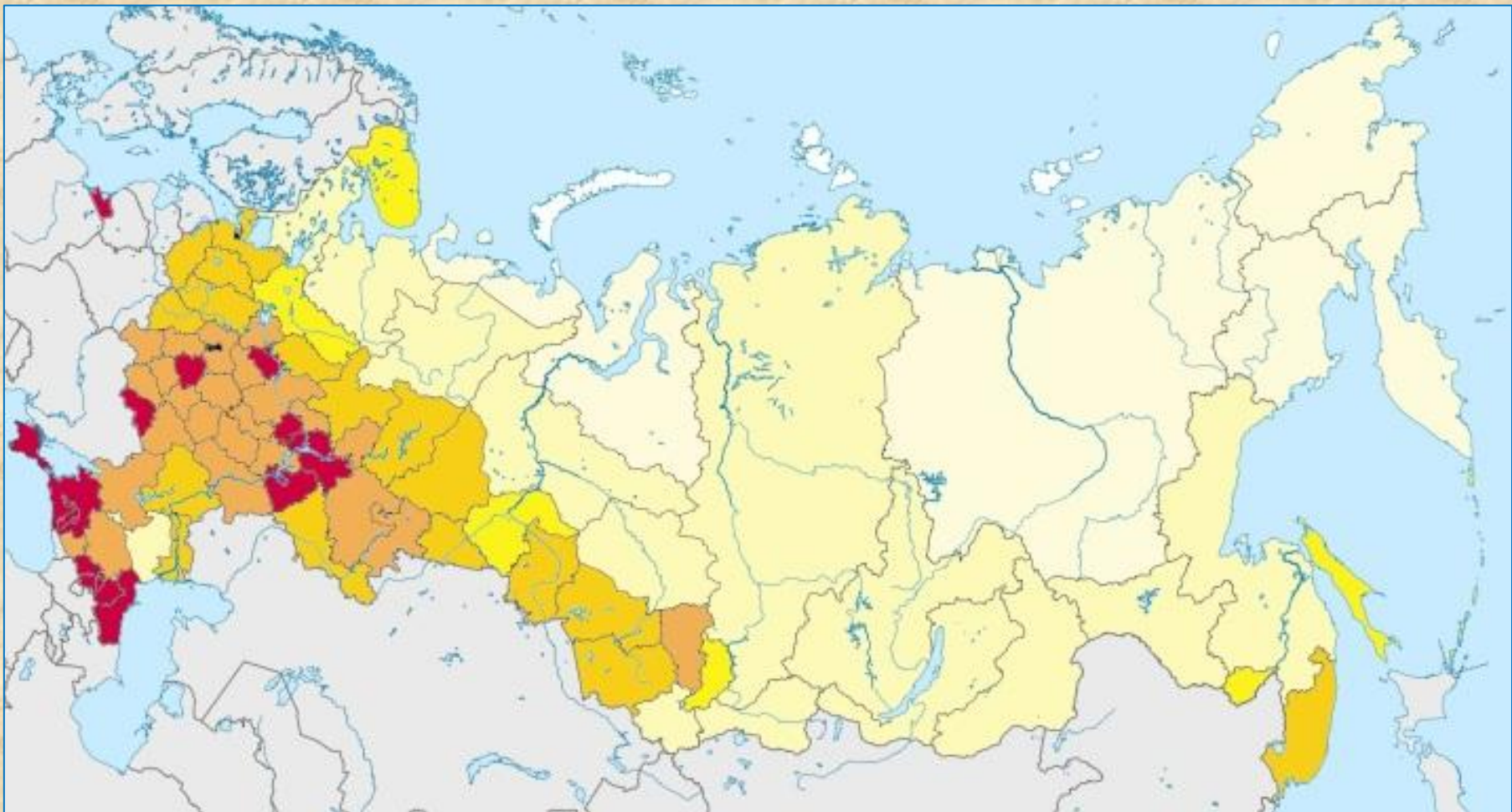
1. Назовите явление глобального масштаба, которое распространено на 60% территории России. Наиболее широко оно представлено в Восточной Сибири и Забайкалье. Наибольшая глубина распространения этого явления (1370 м) отмечается в верховьях реки Вилюй в Якутии.



2. Как называются горячие источники, периодически выбрасывающие фонтаны горячей воды и пара, которые распространены в областях вулканической деятельности, например на полуострове Камчатка?



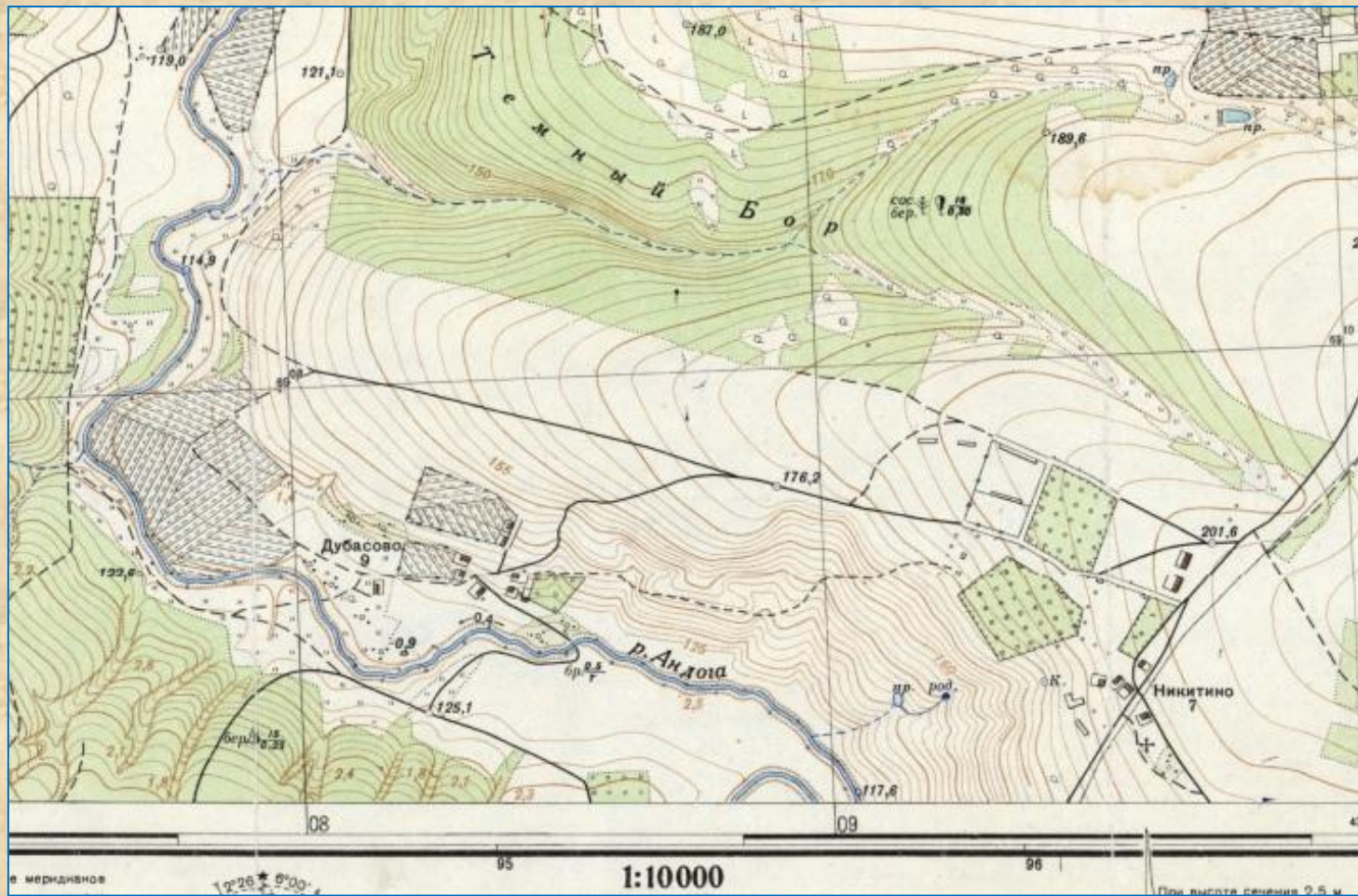
3. Назовите показатель, который характеризует число жителей на 1 км² территории и определяет демографический и экономический потенциалы страны или региона.



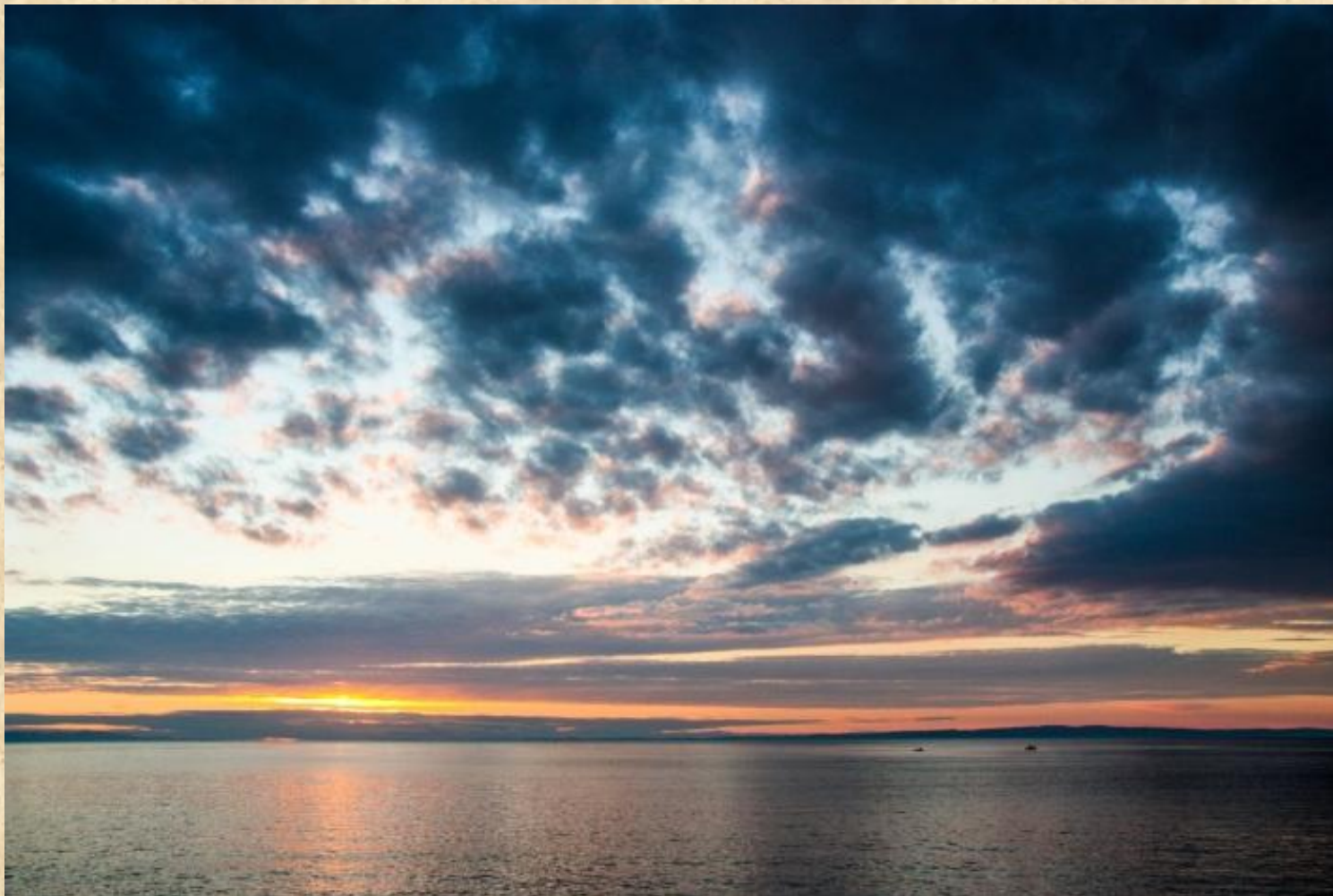
4. Как называется процесс роста городов и повышения удельного веса городского населения?



5. На карте масштаба 1:10 000 расстояние между точками составляет 10 см. Какому расстоянию (в километрах) на местности это соответствует?



6. Назовите самое древнее и глубоководное озеро в мире, в котором содержится 20% всей пресной воды планеты.



7. Назовите крайнюю северную материковую точку России.



8. Назовите самый крупный по площади субъект Российской Федерации, в котором проживает самый восточный из народов тюркской языковой группы?



9. Назовите город, расположенный в бассейне Тихого океана, в котором производится пассажирский самолёт «Сухой Суперджет 100».



10. Назовите субъект Российской Федерации, в котором идёт строительство самого восточного космодрома России.



11. Назовите полуостров, расположенный к западу от Обской губы, недра которого содержат богатейшие запасы природного газа.



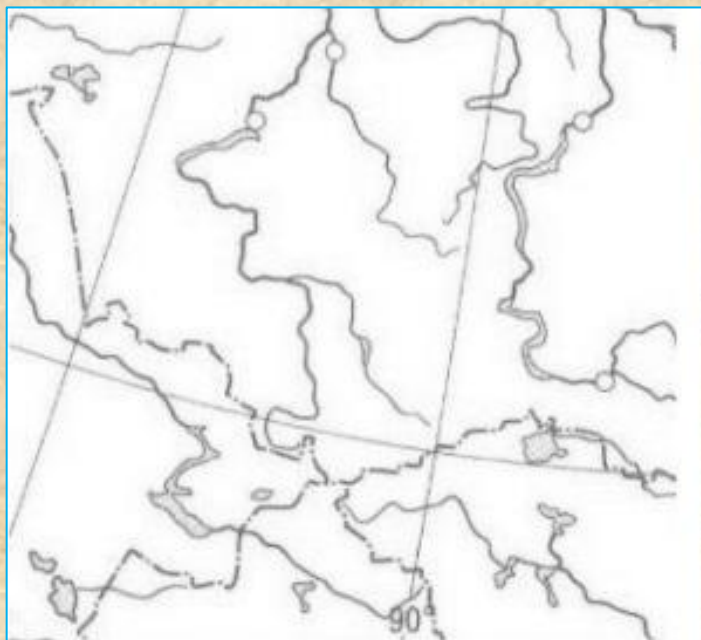
12. Крупнейший на юге России морской порт, расположенный в этом городе-герое, часто страдает от сильного холодного ветра, стремительно «падающего» с гор. Назовите этот город.



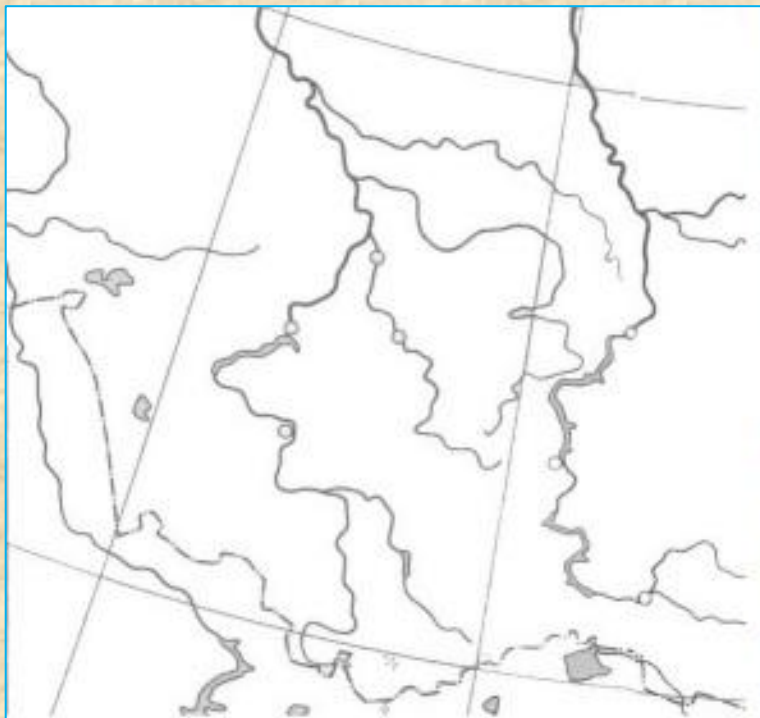
13. Назовите остров – объект природного наследия ЮНЕСКО, через который проходит 180-й меридиан. Этот остров называют также «яслями белых медведей».



14. Назовите высшую точку Алтайских гор.



15. Назовите город, в котором Транссибирская железнодорожная магистраль пересекает реку Обь.



16. Расположите устья российских рек в последовательности, соответствующей направлению с востока на запад:

А) Печора; Б) Таз; В) Колыма; Г) Ангара.



17. Выберите из списка город, который расположен в водосборном бассейне Каспийского моря:

Воронеж

Краснодар

Тверь

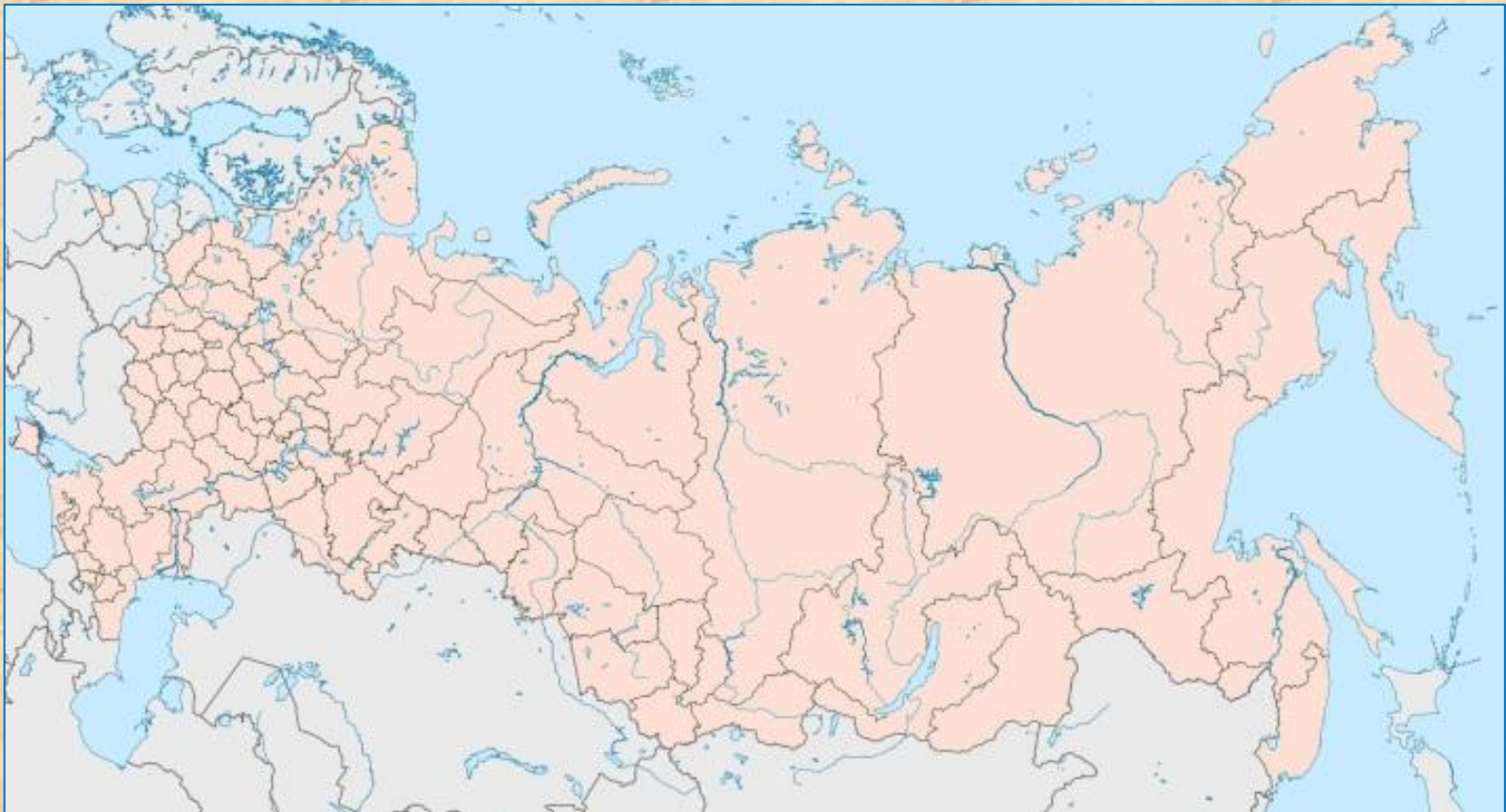
Курск

Смоленск

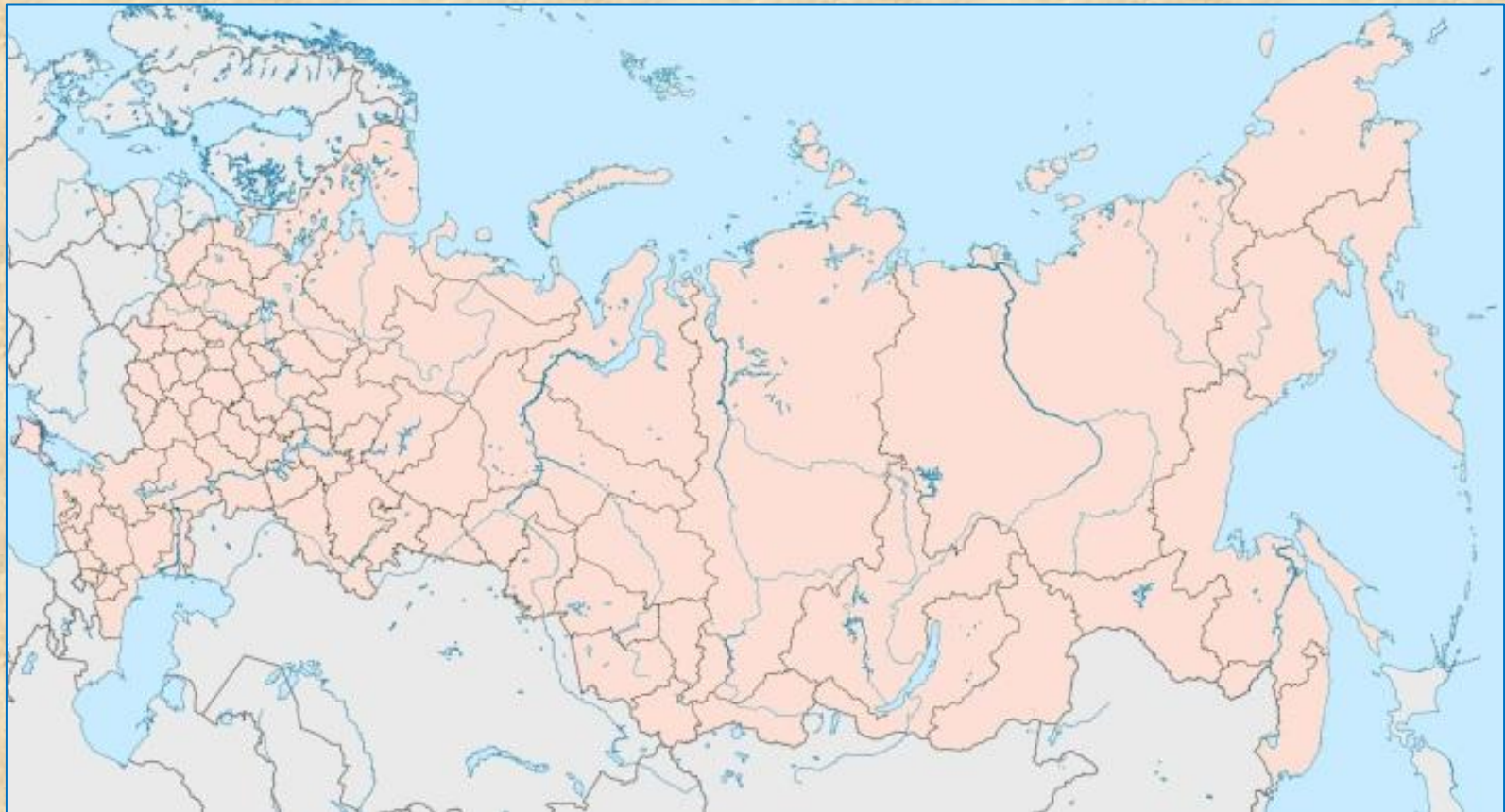


18. Расположите субъекты Российской Федерации в последовательности с востока на запад:

- А) Чеченская Республика;
- Б) Калининградская область;
- В) Пермский край;
- Г) Чукотский автономный округ.



19. Назовите море или озеро, омывающее самую влажную (по средней годовой сумме осадков) территорию России.



20. Какие дата и время на часах у туриста, поднимающегося к вершине Ключевской сопки, когда на часах у его друга, отдыхающего на Куршской косе, 20 часов 12 июня?



21. «Впервые я увидел из морской дали... весь торжественный разворот его берегов от мыса Фиолента до Карадага. Впервые я понял, как прекрасна эта земля, омытая одним из самых праздничных морей земного шара. Мы подходим к берегам, расцвеченным сухими и резкими красками... Уже пылали ржавчиной виноградники, уже видны были покрытые снегом вершины Чатыр-Дага и Ай-Петри». О каком полуострове писал К.Г. Паустовский?



22. В каком городе остановился М.Ю. Лермонтов? «Вид с трёх сторон у меня чудесный. На запад пятиглавый Бештау синеет, как «последняя туча рассеянной бури»; на север поднимается Машук, как мохнатая персидская шапка, и закрывает всю часть небосклона; на восток смотреть веселее: внизу передо мною... шумят целебные ключи, шумит разноязычная толпа, – а там, дальше, амфитеатром громоздятся горы всё синее и туманнее, а на краю горизонта тянется серебряная цепь снеговых вершин, начинаясь Казбеком и заканчиваясь двуглавым Эльборусом...».



23. «...Зимним временем морские ветры оттепель, а с матёрой земли веющие с собой приносят морозы, ибо в Санкт-Петербурге западный с Балтийского моря, у города Архангельского норд-вест с Белого и Норманского, в Охотске восточный ветер с Камчатского моря оттепелью дышут». Какое море М.В. Ломоносов называет Норманским?



24. «Анадырская впадина. Очень плоско, и Анадырь по ней виляет огромным удавом... «Анадырь – жёлтая река», – можно так назвать потом очерк. Тундра и озёра по всей впадине. Трудно понять, чего больше: или озёр, или земли» (О.М. Куваев). В какое море впадает эта река?



25. «Огромные деревья образовали зелёный шатёр. А под ним – густые заросли орешника, черёмухи, жимолости, бузины и других кустарников и мелких деревьев. Местами надвинулся мрачный тёмный ельник. На окраине поляны раскинула ветви большая сосна, под тенью которой приютилась молодая ёлочка... А дальше опять берёзы, тополь со своим серым стволом, рябина, липа, лес становится всё гуще и темнее». О какой разновидности леса России пишет Л.М. Леонов?

