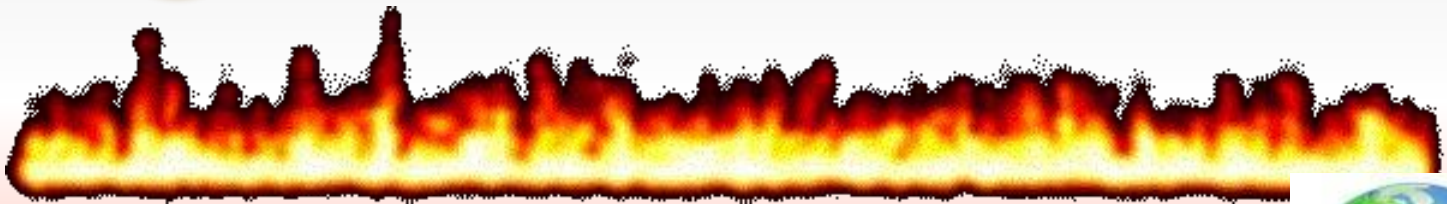
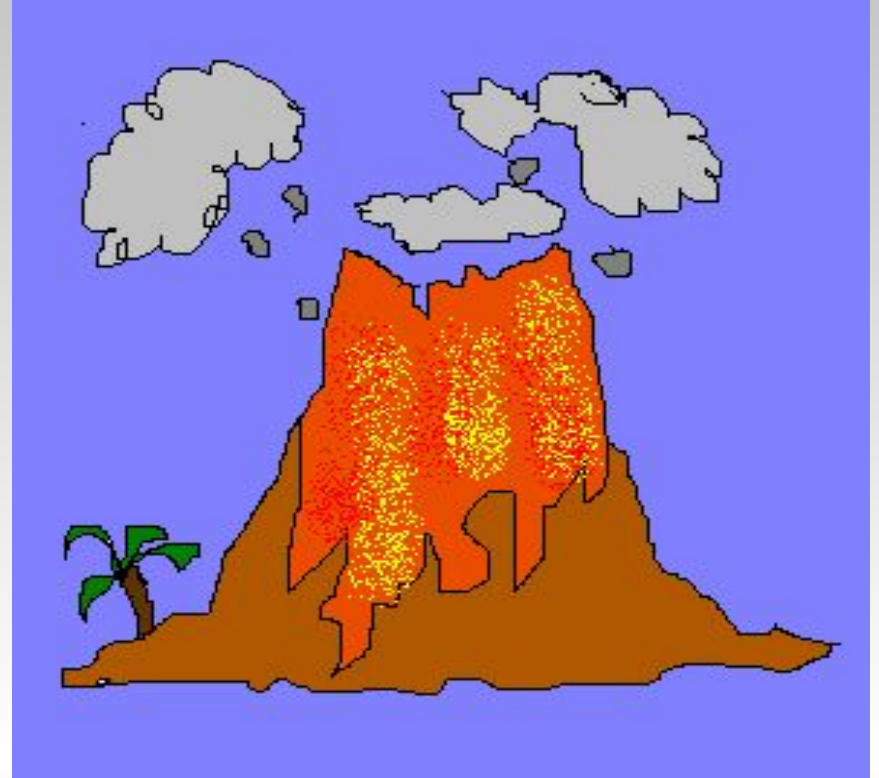


ВУЛКАН

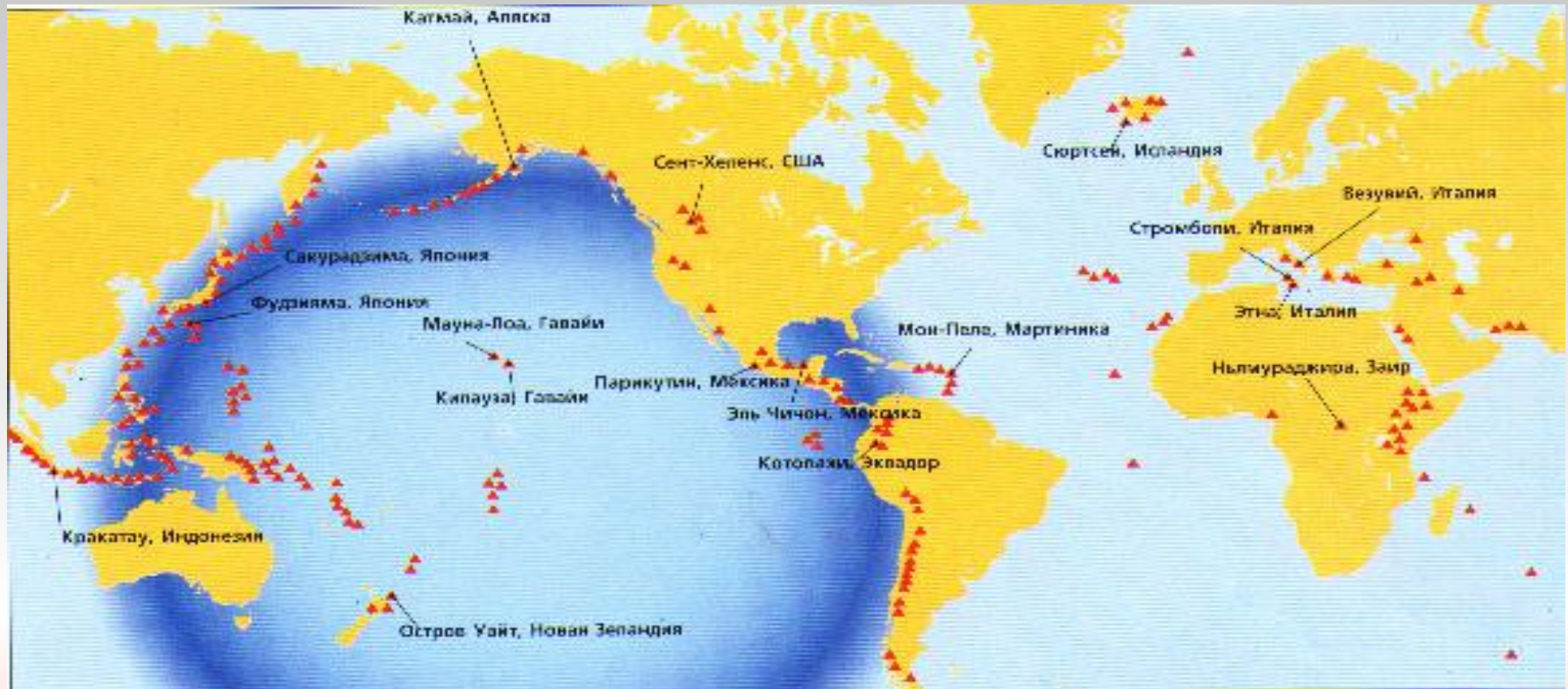


Вулканы.

Вулкан- это конусообразная гора с кратером на вершине, из которого, если вулкан действующий, извергаются потоки расплавленных пород, лавы и ядовитые газы.



Вулканы мира



**НА СУШЕ НАСЧИТЫВАЕТСЯ
БОЛЕЕ 800 ДЕЙСТВУЮЩИХ ВУЛКАНОВ.**

**САМЫЙ ВЫСОКИЙ ДЕЙСТВУЮЩИЙ ВУЛКАН
В РОССИИ – *КЛЮЧЕВСКАЯ СОПКА* -
РАСПОЛОЖЕН НА ПОЛУОСТРОВЕ КАМЧАТКА,
ВЫСОТА ЕГО - 4750 М.**



Виды вулканов.

- Конусообразные (насыпной, смешанный, слоистый,)
- Щитообразные (исландский тип, гавайский тип)
- Куполообразные (колокол, скалистый, веерообразный, обелиск)



Вид вулканов

Ы *конусообразный*

вулкан Ключевская Сопка (Камчатка)



*Куполообразный
вулкан Па де Дум (Франци)*



*Щитообразный
вулкан Килауэа (Гавайи)*



Подводно – надводный вулкан Килауэа (Гавайи)

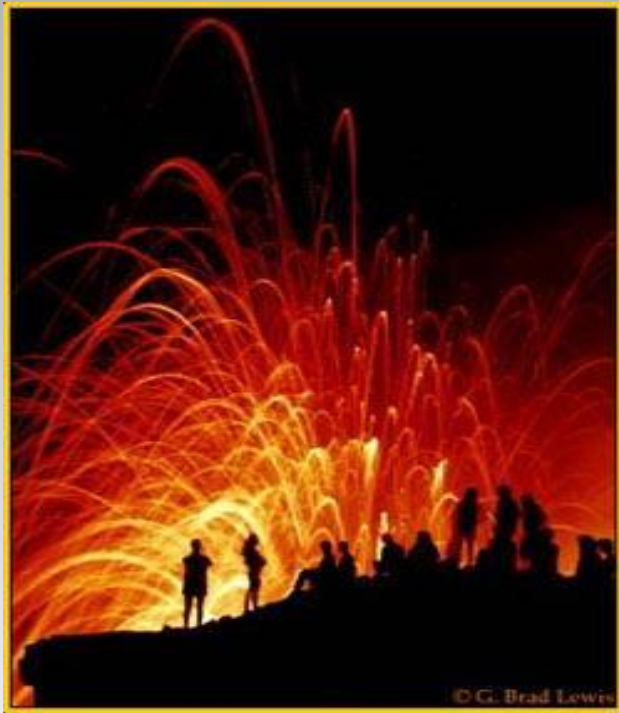
*Лишь 10-20 % о общего числа действующи вулканов
характерны подводные извержения (речь только о тех, которые
расположены в непосредственной близости о материков)*



Почему вдруг оживает вулкан?

Причиной может быть землетрясение, в результате которого перемещаются земные пласты, или падает давление в очаге магмы. А при внезапном уменьшении давления магма расплавляется и газы расширяются и рвутся наружу.





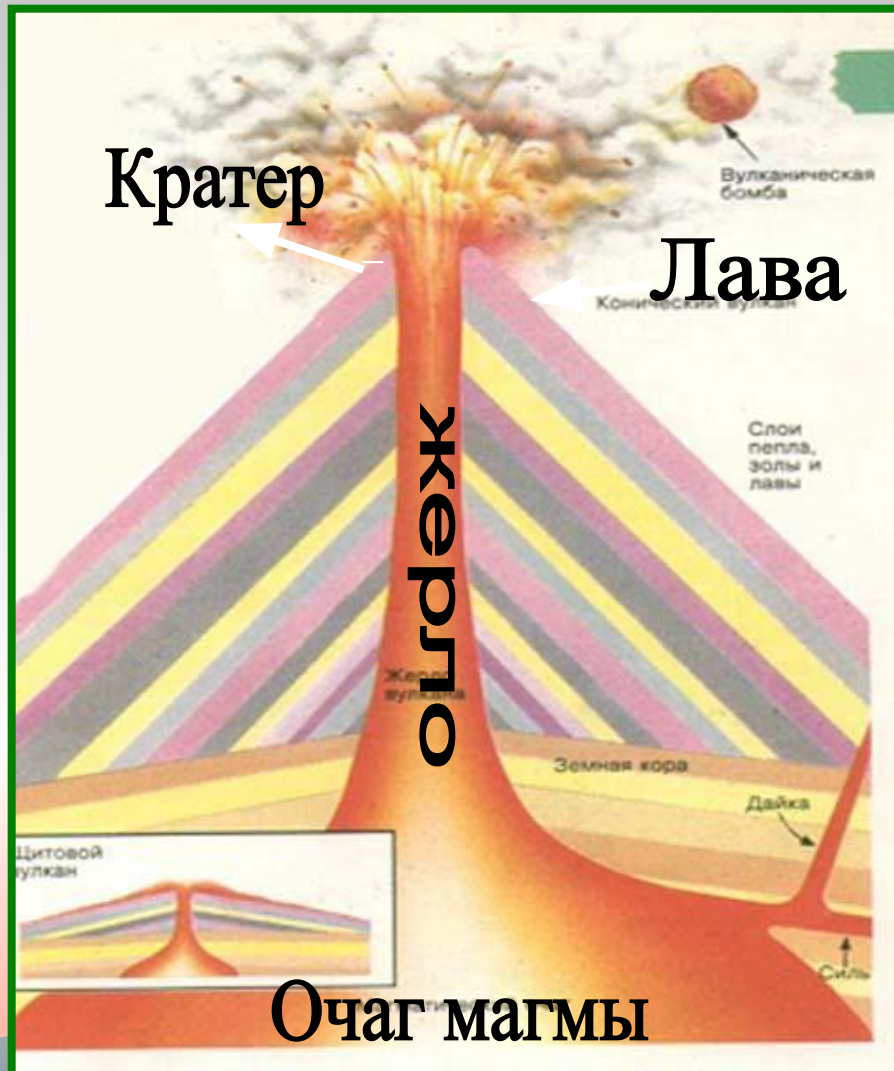
На главном острове Гавайи находится **вулкан Мануа-Лоа**. Характерная особенность его состоит в том, что базальтовые расплавы здесь изливаются относительно спокойно, без взрывов. Расплав слабо насыщен газами и имеет небольшую вязкость, хотя иногда и возникают необыкновенно эффектные лавовые фонтаны. В результате такого извержения вулкан имеет очень пологие склоны, на которых расположено несколько кратеров.



Вулкан Килауэа, расположенный в Гавайском архипелаге — самый активный вулкан в настоящее время. Вулкан поднимается всего на 1,2 км над уровнем моря, однако его последнее длительное извержение началось в 1983 году и продолжается до сих пор. Потоки лавы уходят в океан на 11-12 км.



Строение вулкана



- **Кратер** – чашевидное отверстие на вершине вулкана через которое на поверхность земли выходит лава, пепел, пар, вулканические бомбы...
- **Жерло** – канал по которому движется лава
- **Очаг магмы** – расплавленное вещество мантии возникающее в отдельных очагах на разных глубинах верхней мантии
- **Лава** – излившаяся на поверхность магма. Температура 750 – 1250°C. Скорость течения 300 – 500 метров в час.

Вулканы

Действующие

извержение которых
проходило на памяти
человечества



Ключевская сопка

Потухшие

об их извержении не
сохранилось никаких
сведений



Эльбрус

Уснувшие

считавшиеся
потухшими и вдруг
начинают
действовать



Везувий



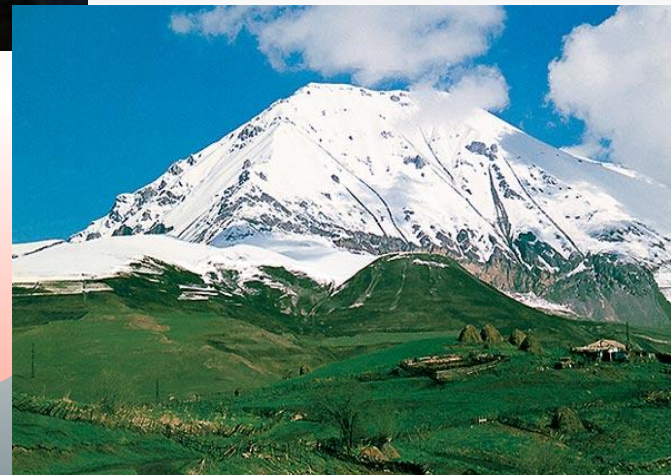
Килиманджаро —
высочайший пик Африки.



Эльбрус –
высочайшая
вершина
Кавказских гор

Вулканы
не
извергавшиеся
на памяти
человечества

Казбек →





*Извержение вулкана
Карымского
-п/о Камчатка, 1986 г.*

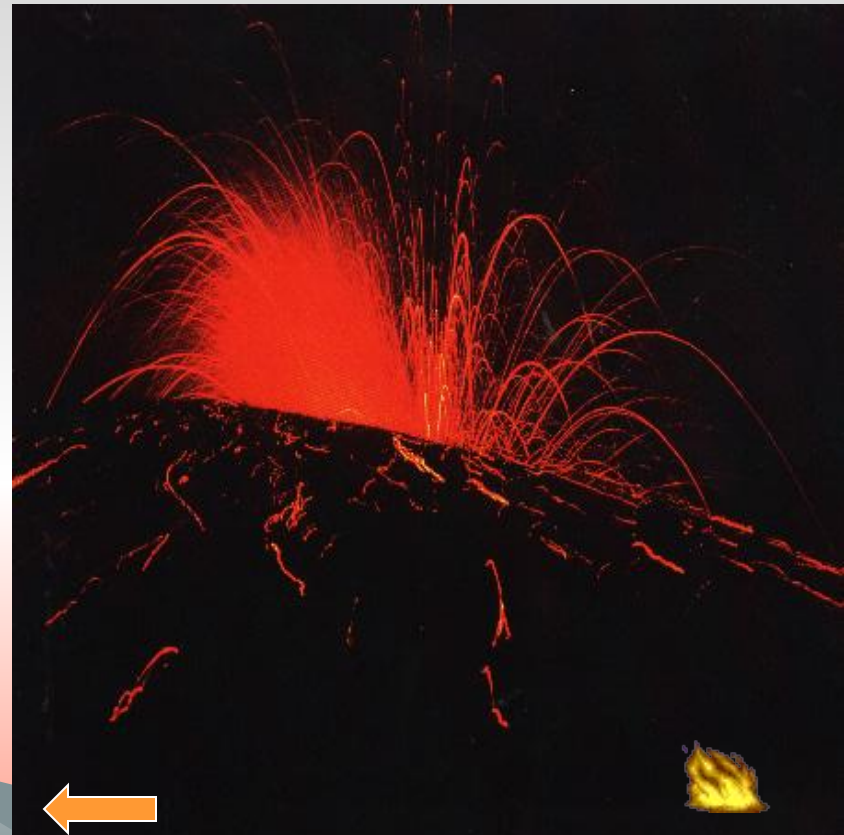
*Извержение вулкана Толбачек(п/о Кам
Чатка), оно продолжалось с июля 1975г.
по декабрь 1976 г.*

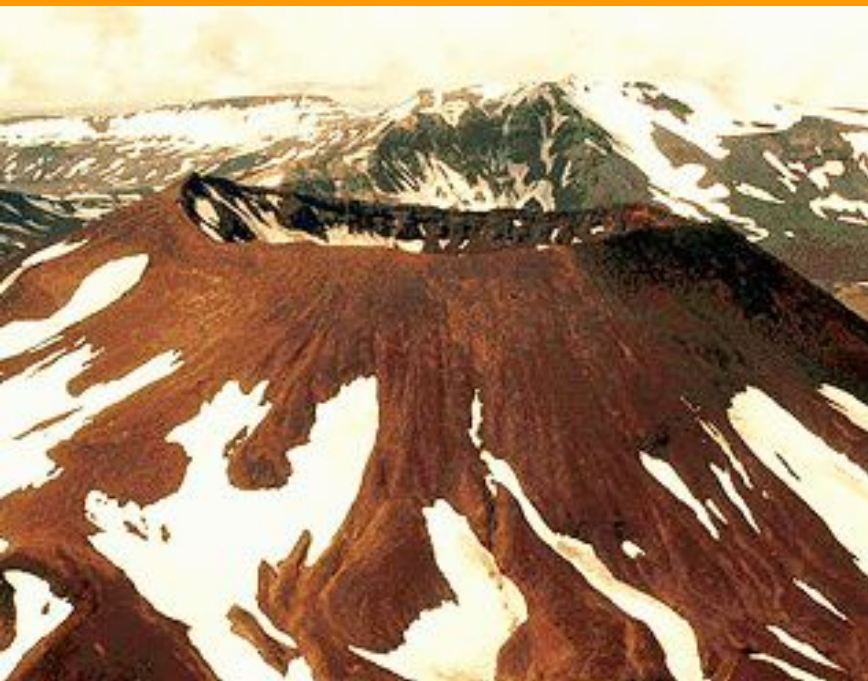


*Извержение крупнейшего
вулкана мира Маун-Лоа.*



*Ночное «бомбометание» (вулкан Толба
Чек, п/о Камчатка)*





Муниципальное общеобразовательное учреждение
муниципальная общеобразовательная школа

Работу подготовила
ученица 6 класса
Вершинина Даша



Учитель
Ким Татьяна
Михайловна

С. Восток
2008 год