

Вулкан Килиманджаро

Зайцева Елена Владимировна
учитель географии
МБОУ г.Иркутска СОШ № 73

На северо-востоке Танзании среди пустынной равнины находится самая высокая точка Африки - величественный вулкан Килиманджаро (5 895 м). Он возвышается над плоскогорьем Масаи, лежащим на высоте 900 метров над уровнем моря.



Вершина спящего вулкана покрыта белоснежной шапкой снега, которая сверкает в лучах яркого солнца.

Возможно, именно поэтому местное население дало ему такое название - Килиманджаро, что в переводе с языка суахили означает "сверкающая гора".



Килиманджаро представляет собой спящий вулкан, состоящий из множества слоев затвердевшей лавы и вулканического пепла. Образовался вследствие вулканических движений более миллиона лет назад.



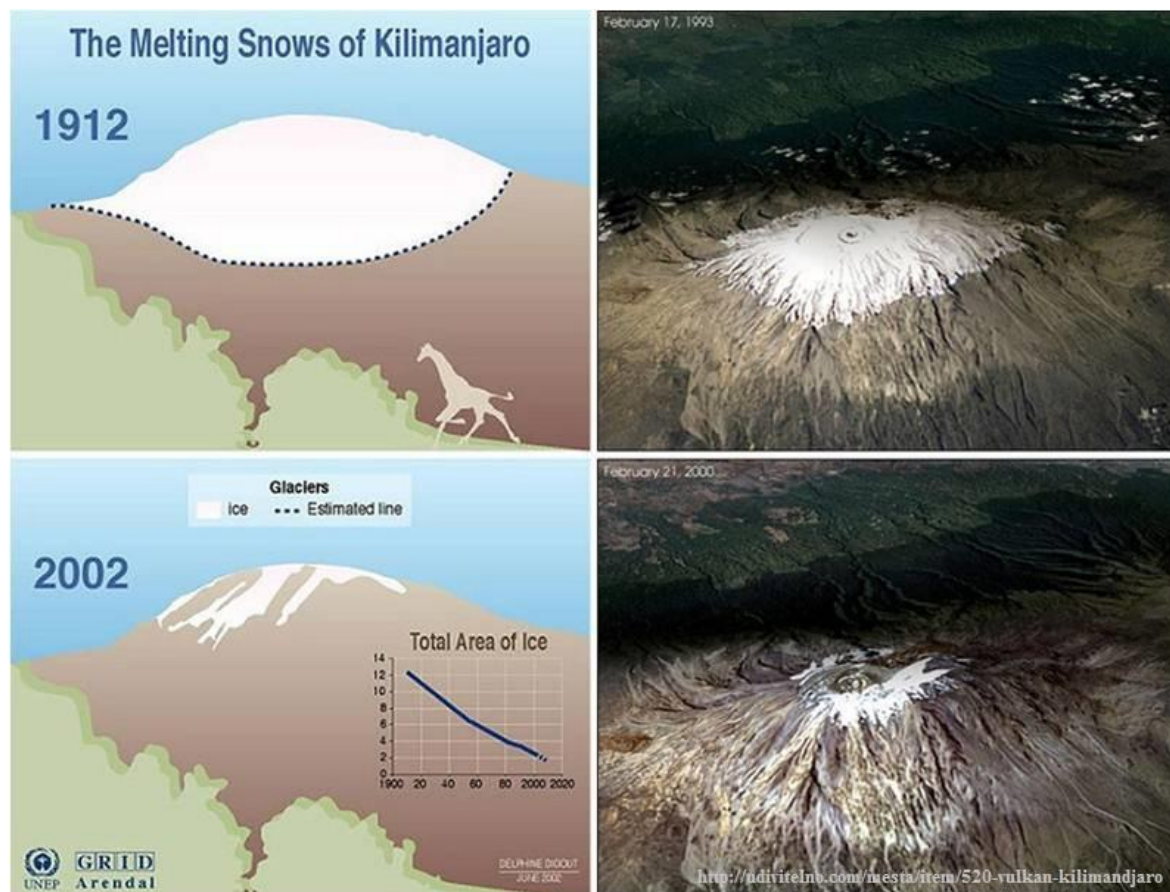
Вулкан включает в себя три основных вершины, являющимися потухшими вулканами: Шира (3962 м), расположенная на западе, Мавензи (5149 м) - на востоке, а в центральной части находится самый молодой и высокий вулкан – Кибо (5895 м), на котором лежат множественные каскады ледяных террас.





<http://udivitelno.com/mesta/item/520-vulkan-kilimanjaro>

Килиманджарские ледники стремительно тают. Ученые объясняют данное явление не глобальным потеплением, а падающим уровнем ежедневных осадков, которые необходимы для восстановления ледниковой массы.



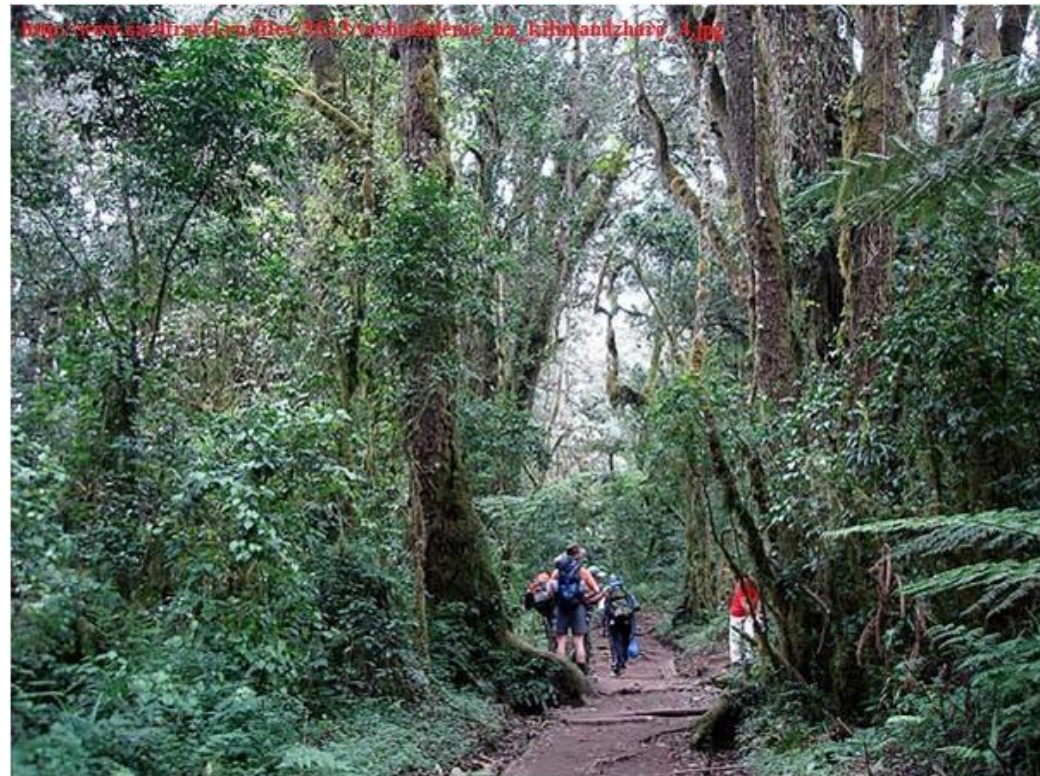
**Мир флоры и фауны в районе Килиманджаро
чрезвычайно богат и разнообразен. В нижней части
горы, что на высоте до 1000 метров, раскинулись
саванны, населенные обезьянами, леопардами,
сервалами и медоедами.**



**На высоте 1800 метров
начинаются владения
влажных экваториальных
лесов.**



<http://udivitelno.com/mesta/item/520-vulkan-kilimandjaro>



<http://www.spelltravel.ru/Des/503/poshagolennye-na-kilimandzharu-4.jpg>

**Территория, расположенная
на высоте 2800-4000 метров,
охвачена горными болотами
и лугами, усыпанными
пестрыми цветами.**



<http://udivitelno.com/mesta/item/520-vulkan-kilimandjaro>



<http://udivitelno.com/mesta/item/520-vulkan-kilimandjaro>

Начиная с отметки 4400 метров, ближе к вершине, начинается царство горной пустыни, где выживают лишь высокогорные лишайники и мхи.



**Выше – мир холодных снегов, в котором можно
увидеть только холодный камень и лед.**

<http://udivitelno.com/mesta/item/520-vulkan-kilimandjaro>



<http://udivitelno.com/images/7/gora-kilimandzharo/BE1.jpg>



Ледник Килиманджаро на высоте 5800 метров.

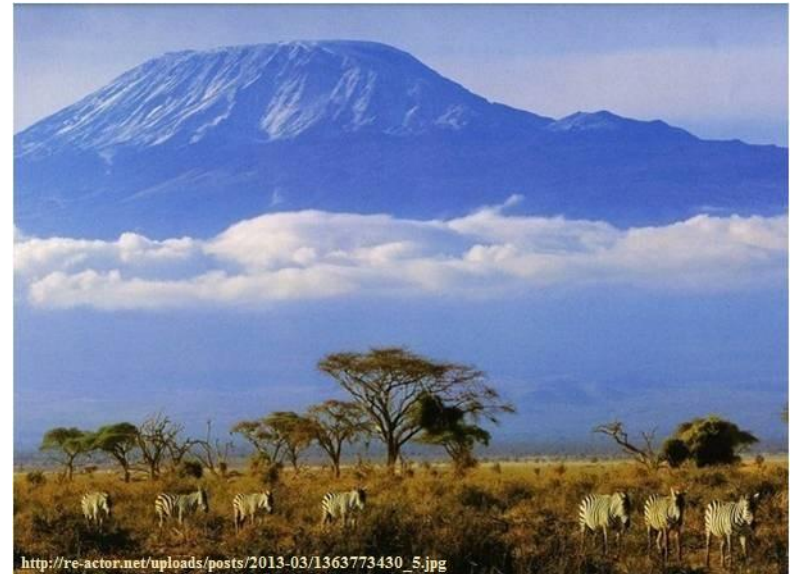
<http://udivitelno.com/images/7/gora-kilimandzharo/BC.JPG>



<http://romanorlovblog.ru/wp-content/uploads/2012/12/jpg>



Спасибо за внимание!



http://re-actor.net/uploads/posts/2013-03/1363773430_5.jpg