

Выборгская сторона: XXI век 95-летие Выборгского района

Авторы: Артамонова Дарья, 8Б ГБОУ № 605

Максимова Диана, 8Б ГБОУ № 605

Руководитель:

Вагу Мария Викторовна,

зам.директора по УВР, учитель истории ГБОУ СОШ №
605 с углубленным изучением немецкого языка Санкт-
Петербурга

Выборгская сторона:XXIвек 95-летие Выборгского района



Благодаря большому количеству зеленых насаждений и водоемов, сегодня Выборгский район Санкт-Петербурга - один из самых престижных районов города. Сердцем Выборгского района, усеянным жемчужными глазами озер является великолепный Шуваловский парк.

Выборгская сторона:XXIвек
95-летие Выборгского района



Выборгский район Санкт-Петербурга славится огромным количеством зеленых насаждений – более 1/3 территории района занимают 40 скверов, 16 бульваров, 6 больших парков и 15 садов, также хорошо озеленены жилые дворы района.

Выборгская сторона:XXIвек
95-летие Выборгского района

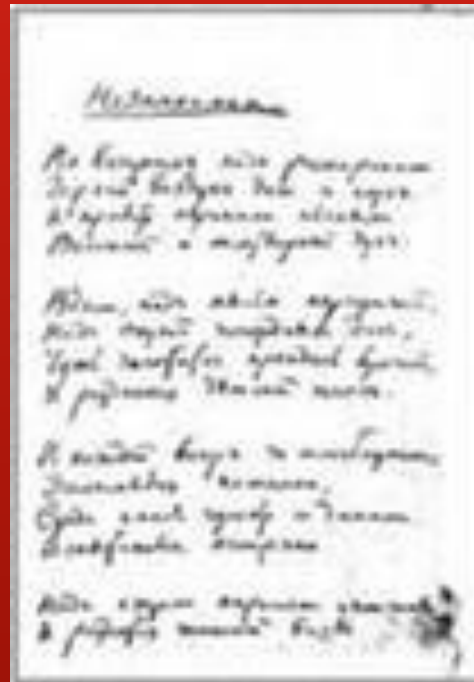


Водное пространство Выборгского района представляют пять рек, крупнейшие из которых - **Нева и Большая Невка**, четырнадцать водоемов и семь озер, самыми знаменитыми из которых являются **Суздальские озера** с просторными и чистыми пляжами.

Выборгская сторона: XX I век 95-летие Выборгского района

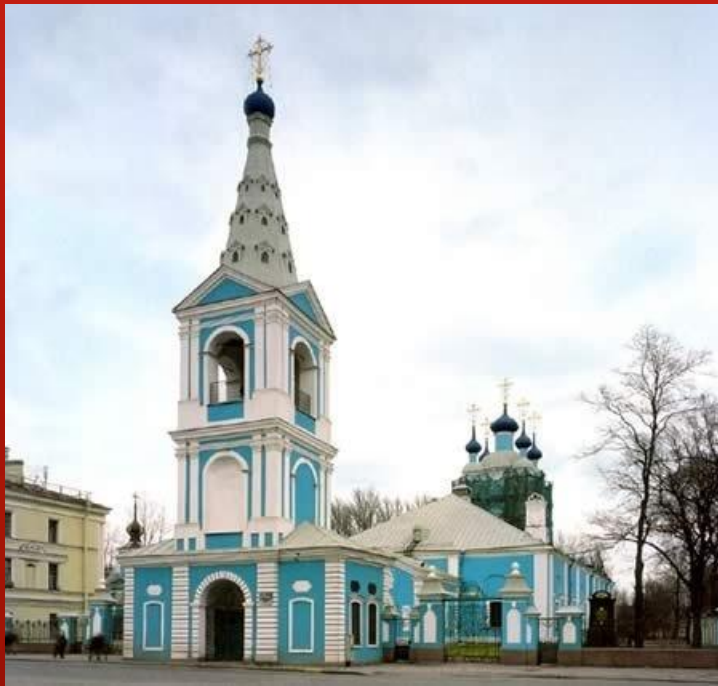
«Мир и тишина покоятся на Выборгской стороне, над ее немощеными улицами, деревянными тротуарами, над тощими садами, над заросшими крапивой канавами, где под забором какая-нибудь коза, с оборванной веревкой на шее, прилежно щиплет траву или дремлет тупо, да в полдень простучат щегольские, высокие каблуки прошедшего по тротуару писаря, зашевелится кисейная занавеска в окошке и из-за герани выглянет чиновница, или вдруг за забором, в саду, мгновенно выскочит другое такое же лицо и так же исчезнет, потом явится опять первое и вновь сменится вторым; раздается визг и хохот качающихся на качелях девушек...», - так описывает Иван Гончаров Выборгскую сторону XIX века в своем знаменитом романе «Обломов».

Выборгская сторона:XXIвек 95-летие Выборгского района



Литературоведы считают, что этот дом и сейчас сохранился: улица Братства, перед Гренадерским мостом.

Выборгская сторона:XXIвек
95-летие Выборгского района



Сампсониевский собор

Немного истории:
История Выборгского района Петербурга, конечно, связана с именем Петра I, но еще до основания города здесь находились русские поселения: Одинцово, Кокошкино, Гринкино, Максимово. В первые годы существования города Выборгская сторона считалась пограничным рубежом со Швецией, а река Большая Невка рассматривалась как граница протяженности города «в ширину». По правому берегу Большой Невки проходила старинная дорога на город Выборг.

Выборгская сторона:XXIвек
95-летие Выборгского района



Лесотехническая академия

По приказу Петра I, на островке Выборгского мыса, отделенного небольшой протокой, в 1715 году, устроили Морской, а в 1717 году - Сухопутный госпитали.

По правому берегу Большой Невки в начале XVIII века стали строить склады, амбары, госпитали. С 1711 года появились жилые строения, здесь селились строители города, отставные солдаты, мастеровые. Так образовались слободы: бочарная, компанейская, госпитальная, синявинская.

Выборгская сторона: XX I век
95-летие Выборгского района



Светлановская площадь и Светлановский проспект, связаны с названием одного из крупнейших предприятий Выборгского района — завода «Светлана».

Выборгская сторона:XXIвек
95-летие Выборгского района

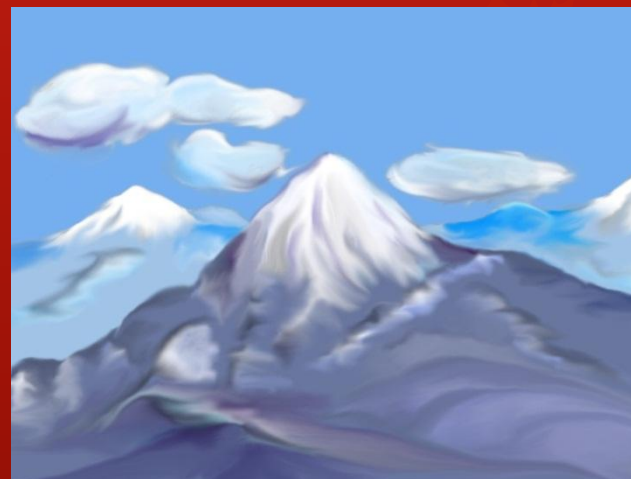


Район получил своё название по насыпанному здесь по приказу Екатерины Великой холму с видовой дорожкой и площадкой на вершине с видом на Шуваловский парк.

РЕБУС



Н
А
Я



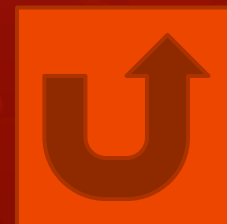
ОТВЕТ:



Выборгская сторона: XX I век
95-летие Выборгского района



ПОКЛОННАЯ ГОРА



КРОССВОРД

Выборгская сторона:XXIвек
95-летие Выборгского района



По вертикали:

2.Вокзал, построенный в 1898 г. по проекту Бруно Граинхольма.

4.Один из парков Выборгского района

6.Зажиточные петербуржцы так использовали район Озерки.

По горизонтали:

1.Гора(возвышенность) на севере Санкт-Петербурга

3.Административный центр Ленинградской области

6.Район,получивший название по холму, насыпанному по приказу Екатерины II.

ОТВЕТЫ:



КРОССВОРД

Выборгская сторона: XX I век
95-летие Выборгского района



Парк «Сосновка»



Вокзал в Шувалово

