

КАНАДА



Прапор



Герб

«Візитна картка Канади»

Площа - 9,97 млн. кв. км.

Населення – 33,5 млн. чол. (2009 р.)

Складається з трьох частин: Центральна, штат Аляска, штат Гаваї.

Столиця - Оттава

Державний лад: країна у складі Співдружності (Британської), федерація

Склад території: 10 провінцій, 2 території (Юкон, Північно-Західні території)

Грошова одиниця: канадський долар = 100 центів



Склад території



«ЕГП Канади»



1. Вихід до трьох океанів;
2. 90% берегів не беруть участь в господарстві країни;
3. Порти Ванкувер, Монреаль;
4. Кордони з США – партнером НАТО;
5. Зв'язки через Великі озера та суходільними шляхами;
6. Економічні зв'язки з США.

Природні умови та ресурси



Лаврентійська височина займає $\frac{1}{2}$ площі держави, внутрішні рівнини використовуються і с/г (75% ріллі).
Гори: Кордильєри, Аппалачі.

Природні умови та ресурси



Скелясті гори

Природні умови та ресурси

Клімат: арктичний пояс; субарктичний пояс, помірний пояс поділяється на три кліматичних області: морського типу клімату, континентального та мусонного.

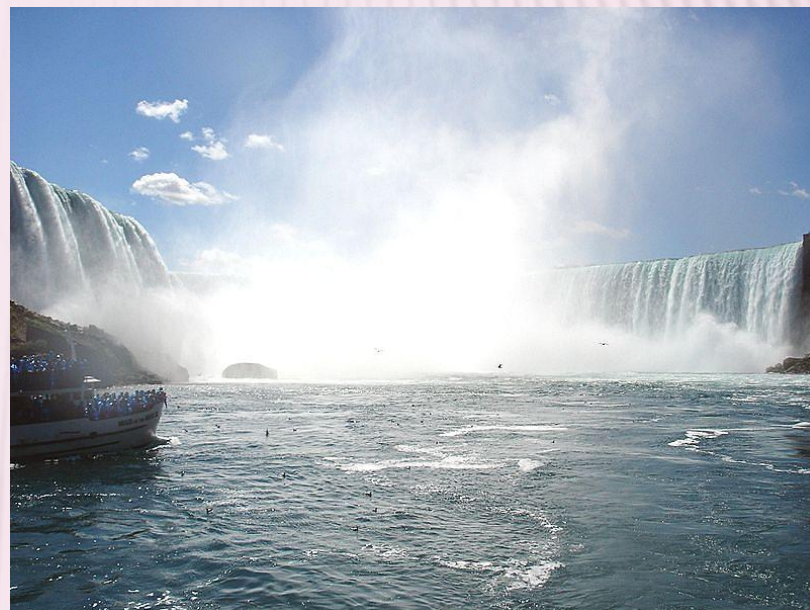
Водні: річки: Маккензі, Св. Лаврентія, Атабаска, Нельсон; річки Лабрадору та Кордильєр (енергія); озера.

Ґрунти: чорноземи, бурі і сірі лісові.

Лісові: 1/2 площі країни.



Природні умови та ресурси



Ніагарський водоспад

Природні умови та ресурси



Маккензі



Русло річки
Святого
Лаврентія

Природні умови та ресурси



Корисні копалини:
1. Паливні: нафта, газ –
Зх.-Канадський басейн;
кам'яне вугілля (90% - зх,
10% - сх.).

1. Рудні: залізна руда –
Лабрадор; поліметалеві
руди – Центральні
провінції, Британська
Колумбія; нікелеві руди –
Садбері, Томпсон; золото
та алюмінієві руди –
Приозер'я; срібні руди –
Юкон.

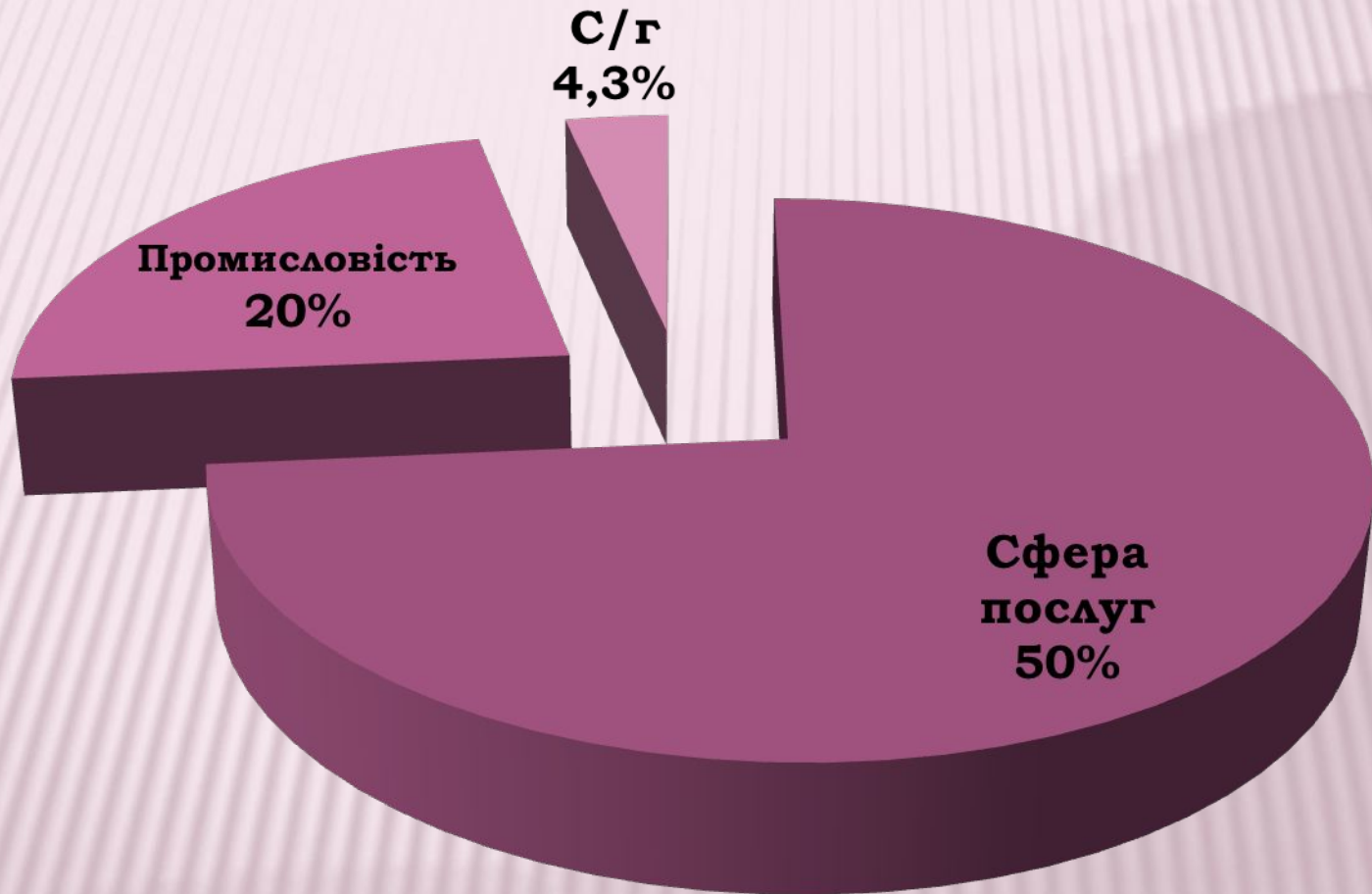
1. Нерудні: калійні солі –
Саскачеван, Квебек.

Населення

- ❖ I тип відтворення;
- ❖ Природний приріст – 4;
- ❖ Додатне сальдо міграції: з Європи – 40%; з Азії – 30%; з Латинською Америки – 10%;
- ❖ Двонаціональна країна: англоканадці – 45%; франкоканадці – 30%.
- ❖ Релігія – християнство (католики – 47%; протестанти – 41%);
- ❖ Середня густина населення – 3,1 чол. на км., 90% вздовж межі з США;
- ❖ Рівень урбанізації – 77%;
- ❖ Міста-мільйонери – Торонто, Монреаль, Ванкувер; найбільші міста – Оттава, Квебек, Вінніпег, Едмонтон, Калгарі, Гамільтон.
- ❖ Офіційні мови – англійська та французька.

Населення

❖ Трудові ресурси.





Оттава



Ванкувер



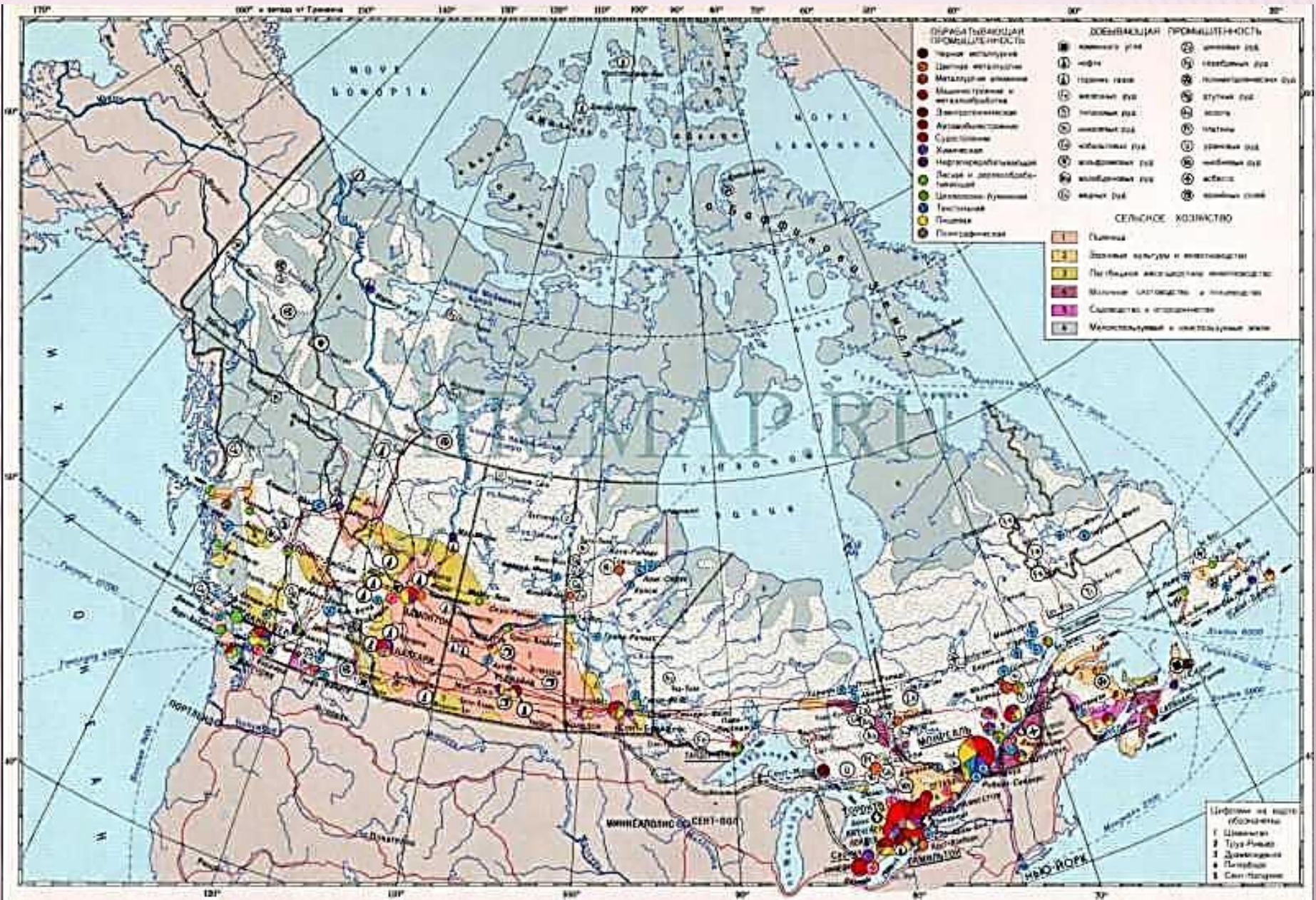
Торонто



Монреаль

Господарство

1. Індустріально-аграрна країна;
 2. Подвійний характер економіки:
 - Високі прибутки;
 - Сировинна спеціалізація
 3. Швидкий економічний злет у ХХ ст..
 4. Економічно високорозвинена держава, країна «Великої вісімки».
-

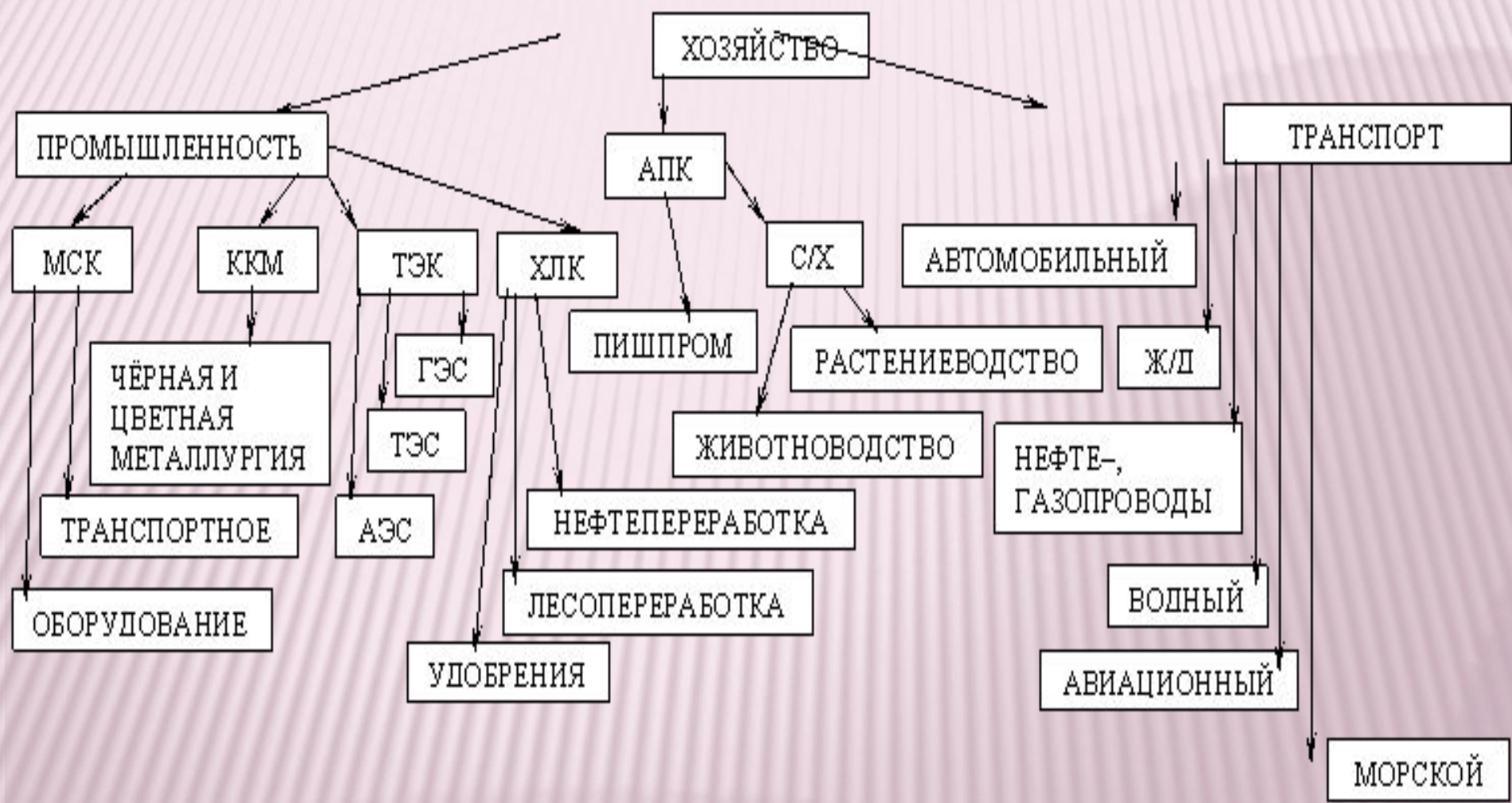


- ОБРАБАТОВАВАЮЩАЯ ПРОМЫШЛЕННОСТЬ**
- Черная металлургия
 - Цветная металлургия
 - Металлургия алюминия
 - Машиностроение и металлообработка
 - Лесопромышленность
 - Автомобилестроение
 - Судостроение
 - Углекопание
 - Нефтепереработка
 - Текстильный
 - Пищевая
 - Полиграфическая

- ДОБЫВАЮЩАЯ ПРОМЫШЛЕННОСТЬ**
- каменный уголь
 - нефть
 - торфяной уголь
 - железный руд
 - медный руд
 - никельный руд
 - цинковый руд
 - свинцовый руд
 - марганцевый руд
 - фосфоритный руд
 - калийный руд
 - сернистый руд
 - природный газ
 - слюда
 - платина
 - серебро
 - золото
 - алмазы
 - гранитный руд
 - известняк руд
 - мраморный руд
 - гипсовый руд
 - глиняный руд
 - кварцевый руд
 - калийный соли

- СЕЛЬСКОЕ ХОЗЯЙСТВО**
- Пшеница
 - Зерновые культуры и животноводство
 - Пастбищное животноводство и птицеводство
 - Молочное животноводство и птицеводство
 - Садоводство и виноградарство
 - Мясное скотоводство и свиноводство

- Цифры на карте обозначают:**
- 1 Шанхай
 - 2 Тоулу
 - 3 Дунбинь
 - 4 Пекин
 - 5 Сан-Франциско



Промисловість

Промисловість	Галузі	Територія розташування
ПЕК	Паливна промисловість	Вугільна, нафтова, газова
	Нафтопереробка	Монреаль, Ванкувер, Едмонтон
	Електроенергетика	ТЕС (22%) – Торонто, Ванкувер; АЕС (17%) – Центральні провінції ГЕС (61%); ПЕС.
Чорна металургія	Чавун, сталь	Гамільтон (1/2), Сідні
Кольорова металургія	Алюміній	Арвіда, Кітіман
	Міді та нікель	Садбері, Томпсон
	Олово та цинк	Трейл (у Британській Колумбії)

Промисловість

Промисловість	Галузі	Територія розташування
Машинобудування	Автомобілебудування	Торонто, Уінсон, Оттава.
	Авіабудування та с/г машини	Монреаль
	Залізничне	Монреаль, Уітб
	Суднобудування	Галіфакс, Сорель, Ванкувер
	С/г машини	Центр (Мілуокі, Пеорія, Мемфіс, Чикаго)
	Точне	Торонто, Оттава, Монреаль
	Важке	Гамільтон
Хімічна	Полімери	Сарнія, Монреаль
	Калійні добрива	Калгарі
Лісова	Целюлозо-паперова (газетний папір)	Труа-Рів'єр, Прінс-Руперт
	пиломатеріали	Британська Колумбія

Сільське господарство

- 1. Рослинництво:** пшениця (Степові провінції), зернові культури (Південь Центральних провінцій), картопля (острів Принці Едуарда), садівництво (район Монреаль, Нова Шотландія).



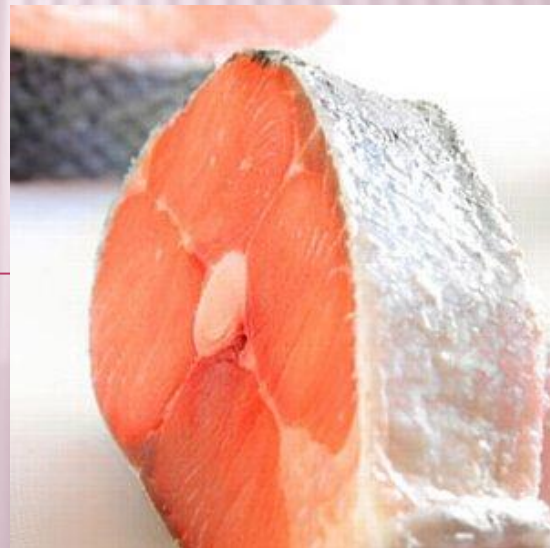
Сільське господарство

2. Тваринництво: м'ясо-вовняне скотарство (Степові провінції), молочне скотарство, свинарство, птахівництво (Південь Центральних провінцій).



Сільське господарство

3. Рибальство: морожена риба, консерви (Атлантичні провінції, Британська Колумбія)



Зовнішня торгівля

Експорт	Імпорт
1. Мінеральна сировина (нафта, газ, вугілля, залізна, нікелеві, поліметалеві руди, золото, калійна сіль)	1. Машини та обладнання
2. Ліс, пиломатеріали, папір	2. Сировина: глинозем, нафта
3. пшениця	3. Тропічні фрукти
4. Машини та обладнання	4. Промислові вироби
