

Японское море



Автор: Вандышева Н.Н.,
учитель географии МБОУ «СОШ № 29 с.Центральное»

План

- 1. Размеры и географическое положение Японского моря.
- 2. Гипотезы о происхождении Японского моря.
- 3. Характер береговой линии Приморья.
- 4. Свойства водных масс .
- 5. Обитатели Японского моря.

Япо́нское мо́ре (яп. 日本海 *нихонкай*, кор. 동해 *тонхэ*, «восточное море») — море в составе Тихого океана, отделяется от него Японскими островами и островом Сахалин.

Размеры Японского моря:

Площадь — 1062 тыс. км².

Объём 1715 тыс. м³,

средняя глубина – 1750 м,
максимальная 4224 м.

Наибольшая длина по меридиану – 2255 км,
наибольшая **ширина** около 1070 км.



Гипотезы о происхождении Японского моря

1. Одни ученые считают, что котловина Японского моря имеет океаническое происхождение. Глубоководная котловина является частью океанического тихоокеанского ложа, а подводные возвышенности и надводные острова (Японские о-ва) образовались путем наступаний и отступаний океанических вод, которые продолжались вплоть до четвертичного времени.
2. Другая группа ученых предполагает, что котловина моря сформировалась в результате отчленения от Азиатского материка крупного блока суши в виде Японских о-вов и его дальнейшего перемещения на восток в сторону Тихого океана.





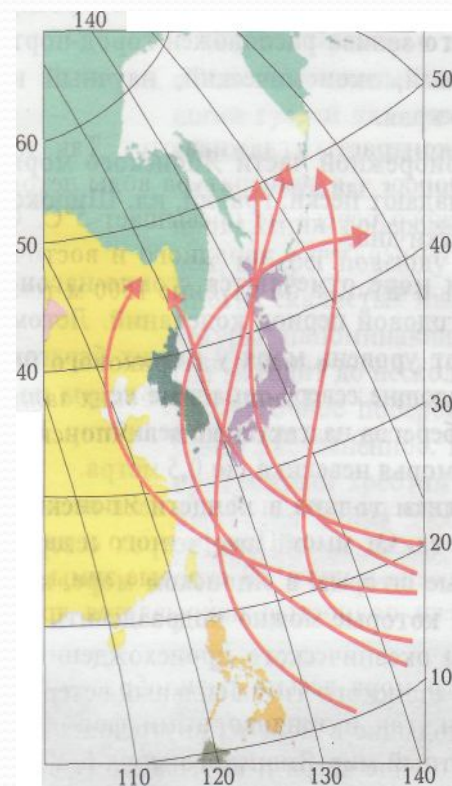
Японское море связано с другими морями и Тихим океаном через 4 пролива: **Корейский** (Цусимский), **Сангарский** (Цугару), **Лаперуза** (Соя), **Невельского** (Мамия). Омывает берега *России, Японии, Республики Корея и КНДР*. На юге заходит ветвь тёплого течения **Курисио**. Вдоль побережья с северо-востока на юго-запад проходит холодное **Приморское** течение.

Карта побережья Японского моря

В Японском море отмечаются стонно-нагонные движения воды, имеющие годовой период колебаний. Сильные штормы в море связаны с циклонами, которые можно подразделить на два вида:

- *тропические* (океанического происхождения) – тайфуны;
- *континентальные* (из внутренних областей Азии).

Солёность моря – 34‰.



Перемещение тропических циклонов



Обитатели Японского моря:

рыба (тихоокеанская сельдь, треска, минтай, навага, камбала, лососевые (кета, горбуша, чавыча), сардина-иваси, анчоус, скумбрия), **крабы, трепанги, млекопитающие, креветки, устрицы, гребешки, мидии, каракатицы, кальмары, водоросли.**



Ламинария



Трепанг

Морской гребешок





Тюлень ларга



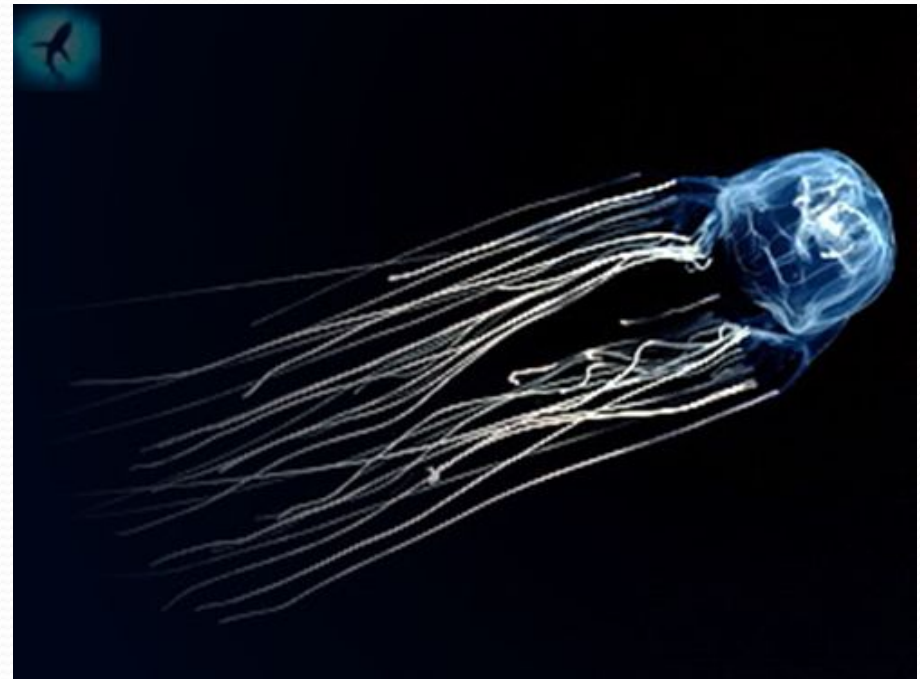


Белобочий дельфин

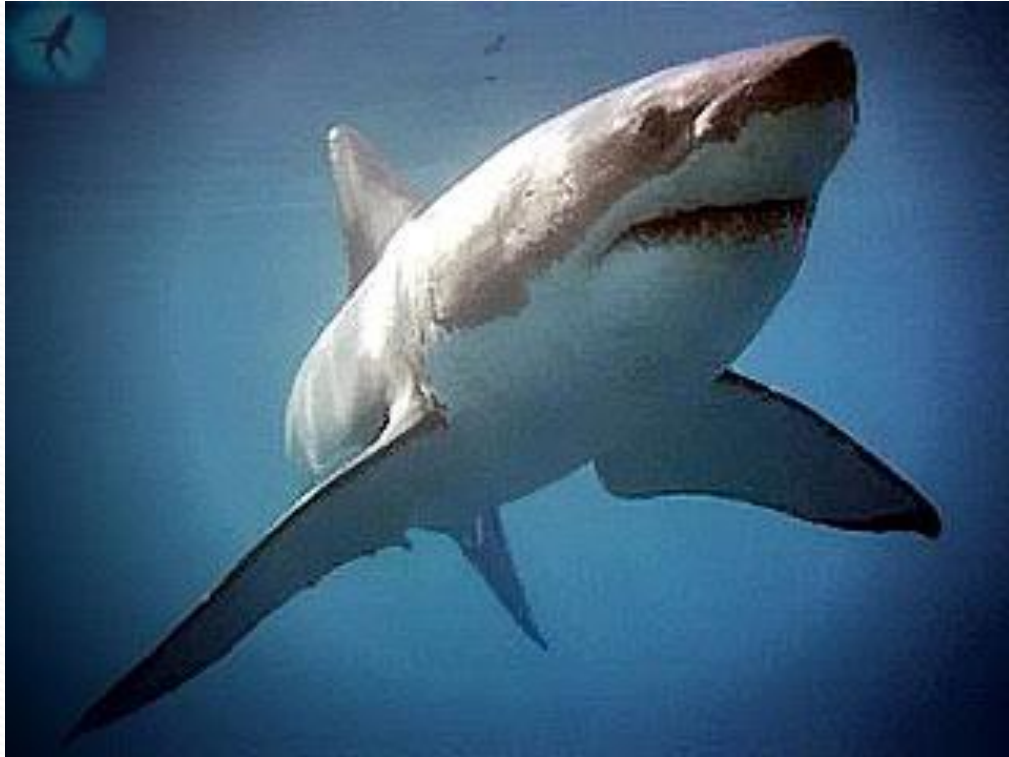
Кальмар



Медуза







Среди наиболее опасных акул, которые иногда заплывают в теплое время года в акваторию Японского моря, следует выделить такие виды, как большая белая (белая смерть, кархародон), серо-голубая (мако), гигантская акула-молот (молотоголовая акула), короткоперая серая акула (акула-веретено), тихоокеанская сельдевая (лососевая акула) и лисья акула (акула-молотилка).

Акула-молот



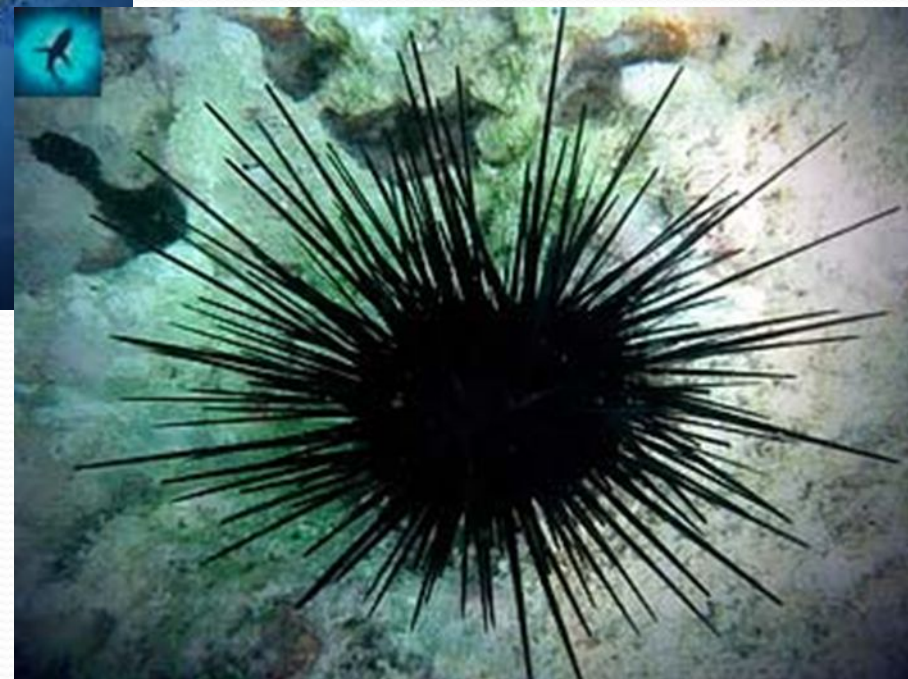
Акула мако - молниеносный хищник





Касатки

Морские ежи



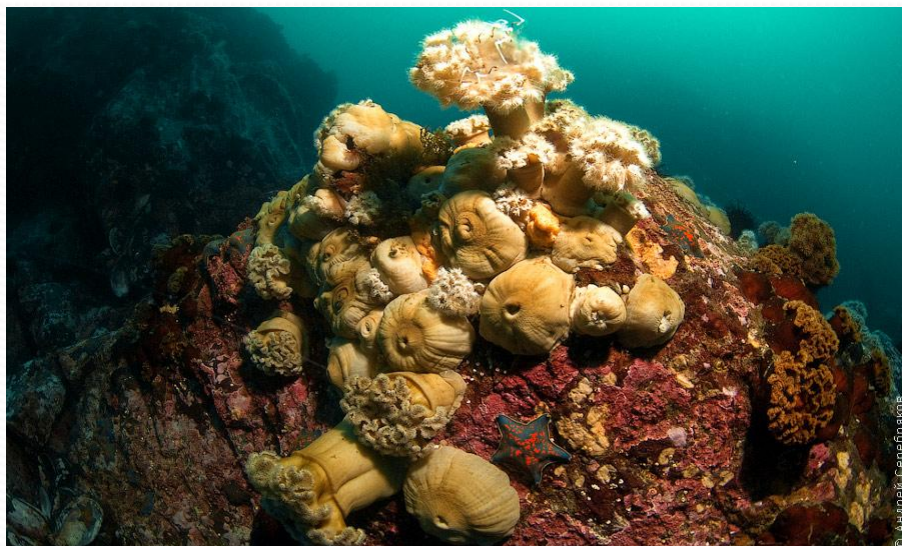
Морские анемоны (актинии)



Осьминоги



Камчатский краб



Тест

Выбери правильный ответ

1. Площадь Японского моря составляет:

- А) 80 тыс. км² ; Б) 980 тыс. км² ; В) 1062 тыс. км² .

2. Средняя глубина Японского моря:

- А) 750 м; Б) 1750 м; В) 4224 м.

3. Берега Японского моря (*выбрать три ответа*):

- А) слабо изрезаны; Б) сильно изрезаны; В) круты; Г) обрывисты.

4. В Японском море проходят течения:

- А) Куроисио; Б) Цусимское; В) Гвинейское; Г) Приморское.

5. Средняя солёность воды Японского моря:

- А) 30 ‰; Б) 32 ‰; В) 34 ‰; Г) 35 ‰.

6. Самый крупный остров Японского моря у берегов Приморья:

- А) Попова; Б) Русский; В) Путятина.

7. Самый крупный залив Японского моря у берегов Приморья:

- А) Амурский; Б) Уссурийский; В) Петра Великого; Г) Ольги.

8. Остров Русский отделён от полуострова Муравьёв-Амурский проливом:

- А) Старка; Б) Босфор-Восточный; В) Аскольд; Г) Амурский.

9. По видовому составу рыб Японское море занимает среди морей России:
А) 1 место; Б) 2 место; В) 3 место; г) 4 место.
10. По величине рыбных запасов Японское море занимает среди морей России:
А) 1 место; Б) 2 место; В) 3 место; г) 4 место.
11. Город Владивосток расположен на побережье бухты:
А) Муравьиная; Б) Золотой Рог; В) Улисс; Г) Патрокл.
12. В Дальневосточный морской заповедник заплывает белокрылая морская свинья, это:
А) Кит; Б) Дельфин; В) Касатка.
13. Зимой лёд в Японском море:
А) никогда не бывает; Б) покрывает очень узкую полосу вдоль побережья Приморья; В) покрывает всё Японское море.
14. В прибрежье Японского моря встречаются представители ластоногих:
А) ларга; Б) морж; В) сивуч; Г) котик морской.

Источники:

1. География Приморского края. 8-9 кл.: Учебное пособие для образовательных учреждений общего среднего образования. /Бакланов и др. Владивосток 2000.
2. В.В. Томченко. Тесты, вопросы и задания по географии Приморского края. Методическое пособие. Владивосток 1998.
3. Какорина Г.А., Удалова И.К. Преподавание курса «География Приморского края». Методические рекомендации.- Владивосток: Дальнаука. 1997.
4. Интернет.



Спасибо за внимание!