

Японское море

Приготовила Кускова
Анастасия

Японское море



Япóнское мо́ре — море — море в составе Тихого океана — море в составе Тихого океана, отделяется от него Японскими островами — море в составе Тихого океана, отделяется от него Японскими островами и островом



Самое
Тихоокеанское
неглубокое
островное
бережье
сосредоточено
отдаленных
островов
Сахалина
Рос
составе Тихого океана,

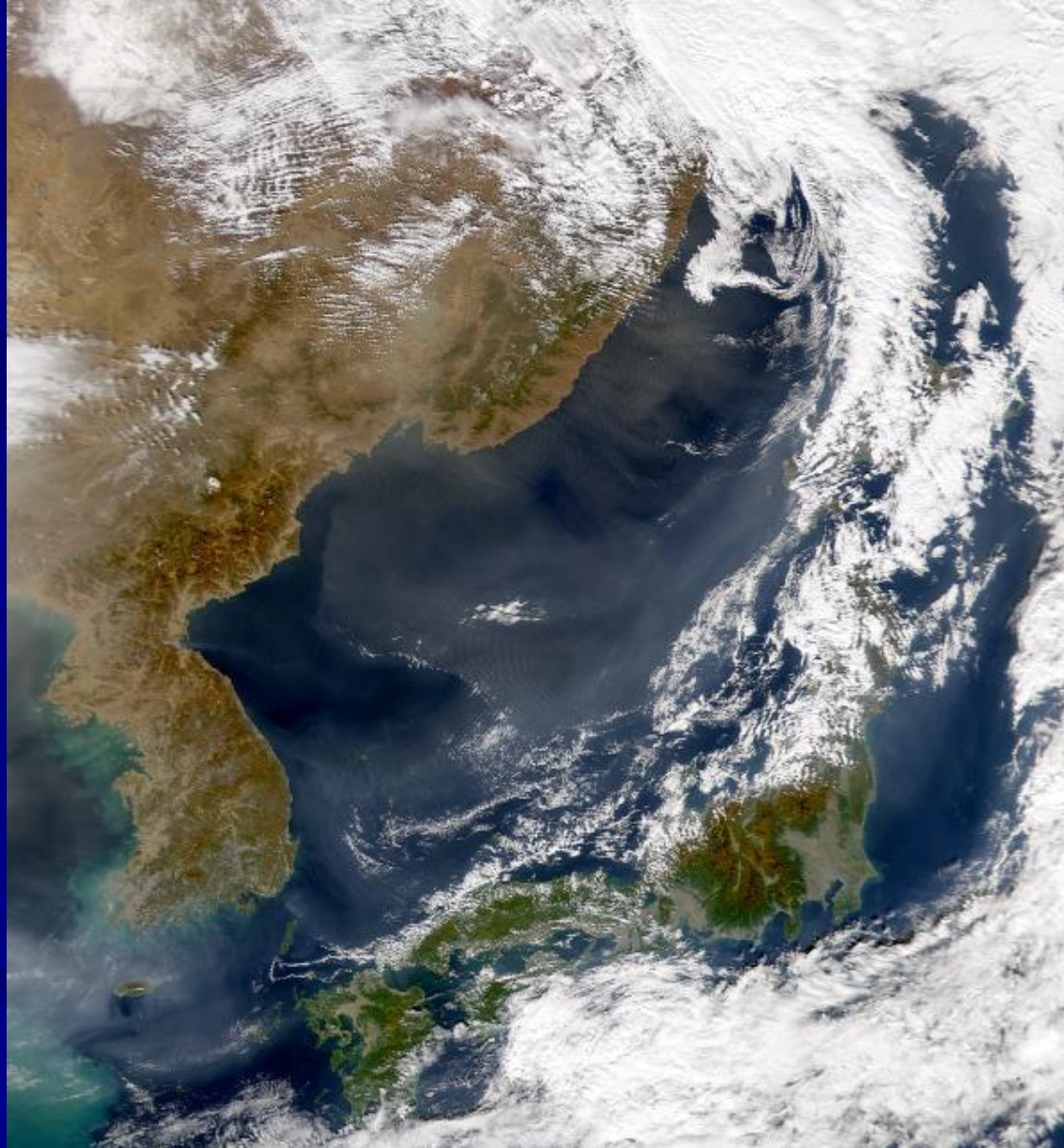
- Площадь — 1,062 млн. км.кв..
Наибольшая глубина — 3742 м.
Северная часть моря зимой замерзает.



ВОПРОС О ИМЕНОВАНИИ МОРЯ

- В Южной Корее Японское море называют «Восточным морем» (кор. 동해), а в Северной — Корейским Восточным морем (кор. 조선동해). Корейская сторона утверждает, что название «Японское море» было навязано мировому сообществу Японской империей. Японская сторона, в свою очередь, показывает, что название «Японское море» встречается на большинстве карт и является общепринятым.





Флора и фауна

У берегов Дальнего Востока происходит смешение тепловодной и умеренной фауны. Здесь можно встретить осьминогов и кальмаров — типичных представителей теплых морей. В то же время вертикальные стены, поросшие актиниями, сады из бурых водорослей — ламинарий, — все это напоминает пейзажи Белого и Баренцева моря. В Японском море огромное изобилие морских звезд и морских ежей, различной окраски и разных размеров, встречаются офиуры, креветки, небольшие крабы (камчатские крабы здесь встречаются только в мае, а затем они уходят дальше в море). На скалах и камнях живут ярко-красные асцидии. Из моллюсков наиболее распространены гребешки. Из рыб часто встречаются морские собачки, морские ерши.



Гигантский кальмар на берегу Тасмании, пойманный в 2007 году. Его размер – 1 метр в диаметре в самом широком и 8 метров в длину



PhotoVladivostok.ru



рапана



Главные порты

- Владивосток,
Находка,
Восточный,
Советская Гавань,
Ванино,
Александровск-
Сахалинский,
Холмск, Ниигата,
Цуруга, Майдзуру,
Вонсан, Хыннам,
Чхонджин, Пусан.



ХОЗЯЙСТВЕННОЕ ИСПОЛЬЗОВАНИЕ

- Рыболовство; добыча крабов, трепангов, водорослей.
- **МОРСКОЙ ТРАНСПОРТ**
- **РЫБОЛОВСТВО И МАРИКУЛЬТУРА**
- **РЕКРЕАЦИЯ И ТУРИЗМ**



ЛЕДОВАЯ ОБСТАНОВКА

- В Японском море ледяной покров достигает максимального развития в середине февраля. В среднем льдом покрывается 52% площади Татарского пролива и 56% — залива Петра Великого.
- Таяние льда начинается в первой половине марта. В середине марта от льда очищаются открытые акватории залива Петра Великого и все приморское побережье до мыса Золотой. Граница ледяного покрова в Татарском проливе отступает на северо-запад, а в восточной части пролива в это время происходит очищение от льда.

СПАСИБО ЗА ВНИМАНИЕ