

# Японское море

Приготовила Кускова  
Анастасия

# Японское море



**Япóнское мо́ре** — море — море в составе Тихого океана — море в составе Тихого океана, отделяется от него Японскими островами — море в составе Тихого океана, отделяется от него Японскими островами и островом



Самое большое море в составе Тихого океана,

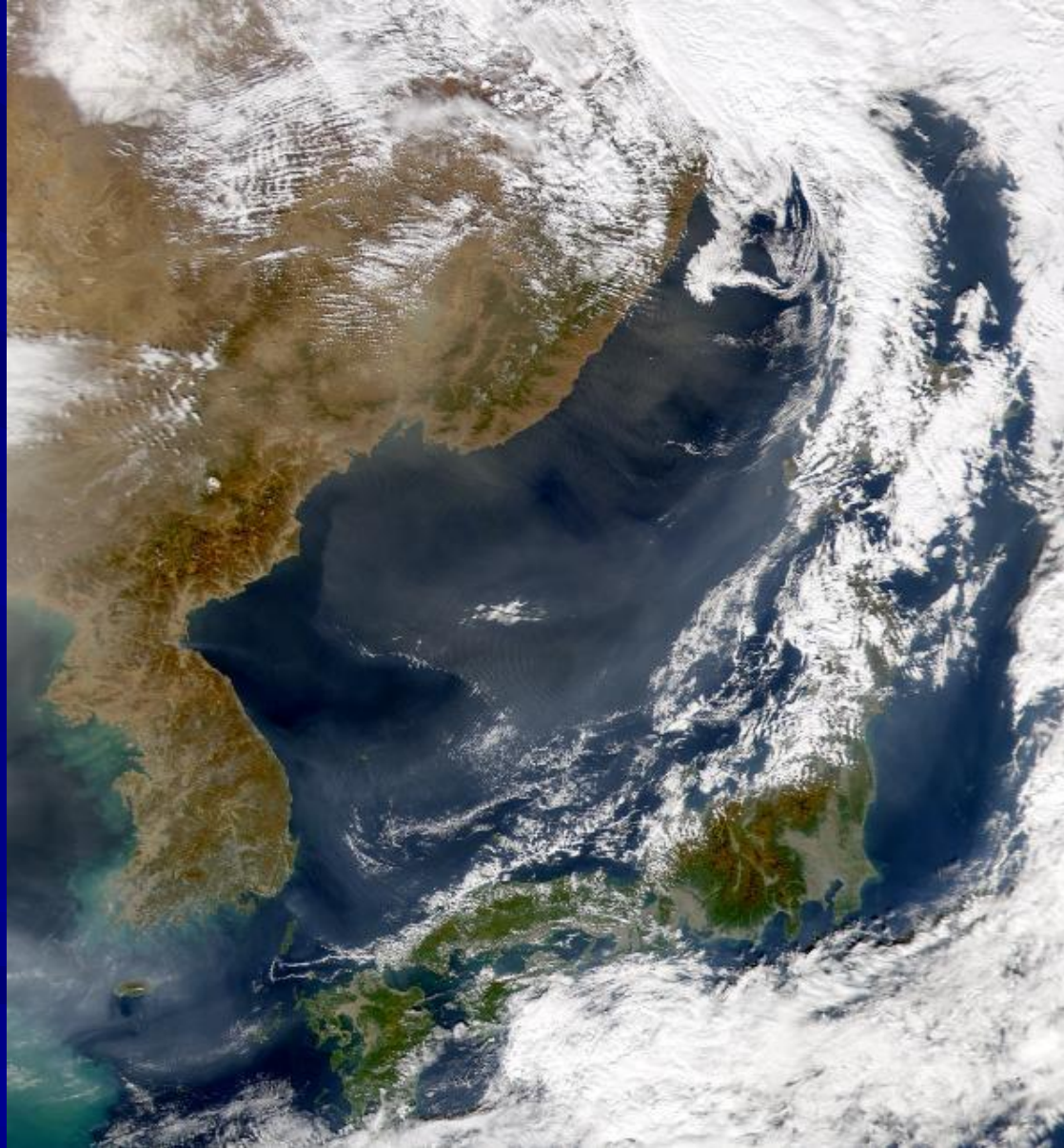
- Площадь — 1,062 млн. км.кв..  
Наибольшая глубина — 3742 м.  
Северная часть моря зимой замерзает.



# ВОПРОС О ИМЕНОВАНИИ МОРЯ

- В Южной Корее Японское море называют «Восточным морем» (кор. 동해), а в Северной — Корейским Восточным морем (кор. 조선동해). Корейская сторона утверждает, что название «Японское море» было навязано мировому сообществу Японской империей. Японская сторона, в свою очередь, показывает, что название «Японское море» встречается на большинстве карт и является общепринятым.





# Флора и фауна

У берегов Дальнего Востока происходит смешение тепловодной и умеренной фауны. Здесь можно встретить осьминогов и кальмаров — типичных представителей теплых морей. В то же время вертикальные стены, поросшие актиниями, сады из бурых водорослей — ламинарий, — все это напоминает пейзажи Белого и Баренцева моря. В Японском море огромное изобилие морских звезд и морских ежей, различной окраски и разных размеров, встречаются офиуры, креветки, небольшие крабы (камчатские крабы здесь встречаются только в мае, а затем они уходят дальше в море). На скалах и камнях живут ярко-красные асцидии. Из моллюсков наиболее распространены гребешки. Из рыб часто встречаются морские собачки, морские ерши.



Гигантский кальмар на берегу Тасмании, пойманный в 2007 году. Его размер – 1 метр в диаметре в самом широком и 8 метров в длину



PhotoVladivostok.ru





**рапана**



# Главные порты

- Владивосток,  
Находка,  
Восточный,  
Советская Гавань,  
Ванино,  
Александровск-  
Сахалинский,  
Холмск, Ниигата,  
Цуруга, Майдзуру,  
Вонсан, Хыннам,  
Чхонджин, Пусан.



# ХОЗЯЙСТВЕННОЕ ИСПОЛЬЗОВАНИЕ

- Рыболовство; добыча крабов, трепангов, водорослей.
- **МОРСКОЙ ТРАНСПОРТ**
- **РЫБОЛОВСТВО И МАРИКУЛЬТУРА**
- **РЕКРЕАЦИЯ И ТУРИЗМ**



# ЛЕДОВАЯ ОБСТАНОВКА

- В Японском море ледяной покров достигает максимального развития в середине февраля. В среднем льдом покрывается 52% площади Татарского пролива и 56% — залива Петра Великого.
- Таяние льда начинается в первой половине марта. В середине марта от льда очищаются открытые акватории залива Петра Великого и все приморское побережье до мыса Золотой. Граница ледяного покрова в Татарском проливе отступает на северо-запад, а в восточной части пролива в это время происходит очищение от льда.

СПАСИБО ЗА ВНИМАНИЕ