

**Задание № 5.** Понимать географические явления и процессы в геосферах / овладение базовыми географическими понятиями и знаниями географической терминологии.  
*Уровень – базовый. Максимальный балл -1. Время выполнения – 3 минуты.*

**Задание № 6.** Уметь анализировать информацию, необходимую для изучения разных территорий Земли / умение использовать географические знания для описания существенных признаков разнообразных явлений и процессов в повседневной жизни, положения и взаиморасположения объектов и явлений в пространстве.  
*Уровень – базовый. Максимальный балл – 1. Время выполнения – 3 минуты.*

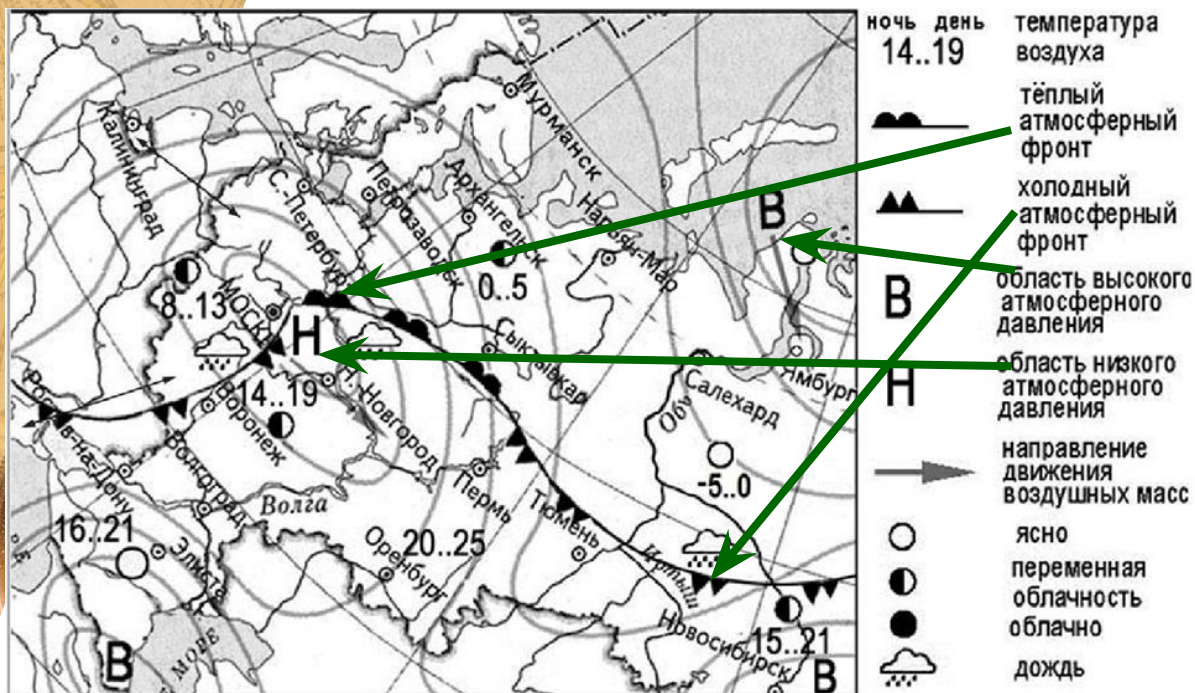


# ОГЭ ПО ГЕОГРАФИИ, 9 КЛАСС ЗАДАНИЯ №5-6

Сай Любовь Михайловна,  
учитель географии МБОУ  
СОШ №6 станицы  
Новолеушковской Павловского  
района Краснодарского края



## Что нужно повторить для выполнения этих заданий?

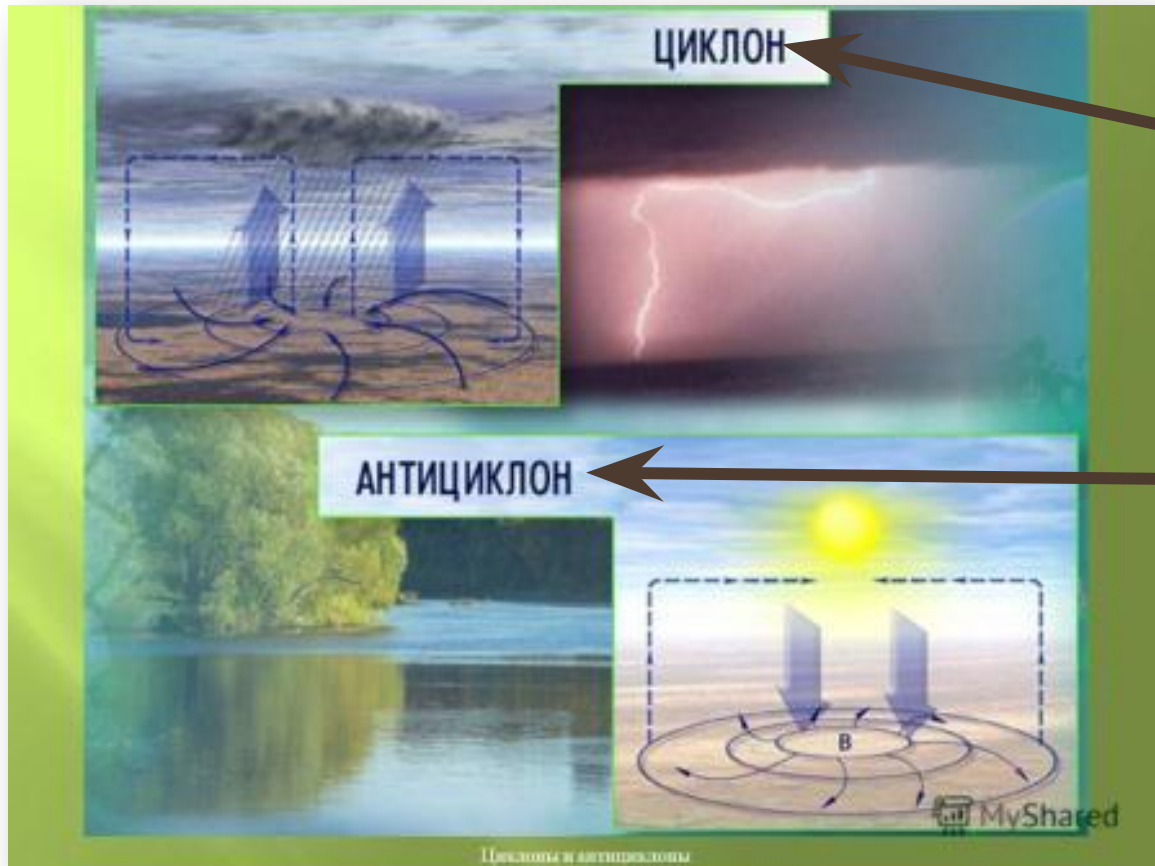


*Смотри в легенду карты:*  
**Области высокого и низкого давления, теплые и холодные фронты показаны рядом с городами**

Для решения этих задания нужно воспользоваться предложенной картой погоды. Чтобы справиться с этими заданиями, необходимо вспомнить основные закономерности по данной теме.



## Области высокого и низкого атмосферного давления



**Буква «Н» на карте –  
низкое давление – значит  
циклон;  
Буква «В» - высокое  
давление – антициклон.**

## Циклоны (Н) и антициклоны (В)



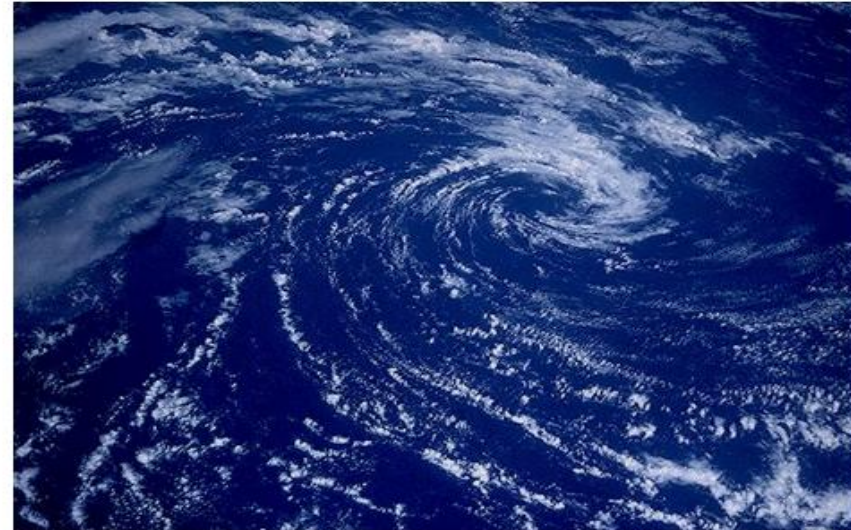
Погода тесно связана с циклонами и антициклонами

### Циклоны



Циклоны приносят дожди, снегопады, штормы.

### Антициклоны



Антициклоны несут ясную, сухую погоду: жаркую летом и морозную зимой.



# Циклон (Н)



Циклон – область низкого  
атмосферного давления

ассоциация

Ц



# Антициклон (В)



Антициклон – область **высокого**  
атмосферного давления

ассоциация



## Теплый и холодный фронт



Для *теплого фронта* характерны: обложные долговременные осадки (моросящий дождь, мелкий снег), потепление и отсутствие ветра. Для *холодного фронта* — похолодание, ветер, кратковременные и сильные осадки (метель зимой, грозы с градом и ливнями летом).

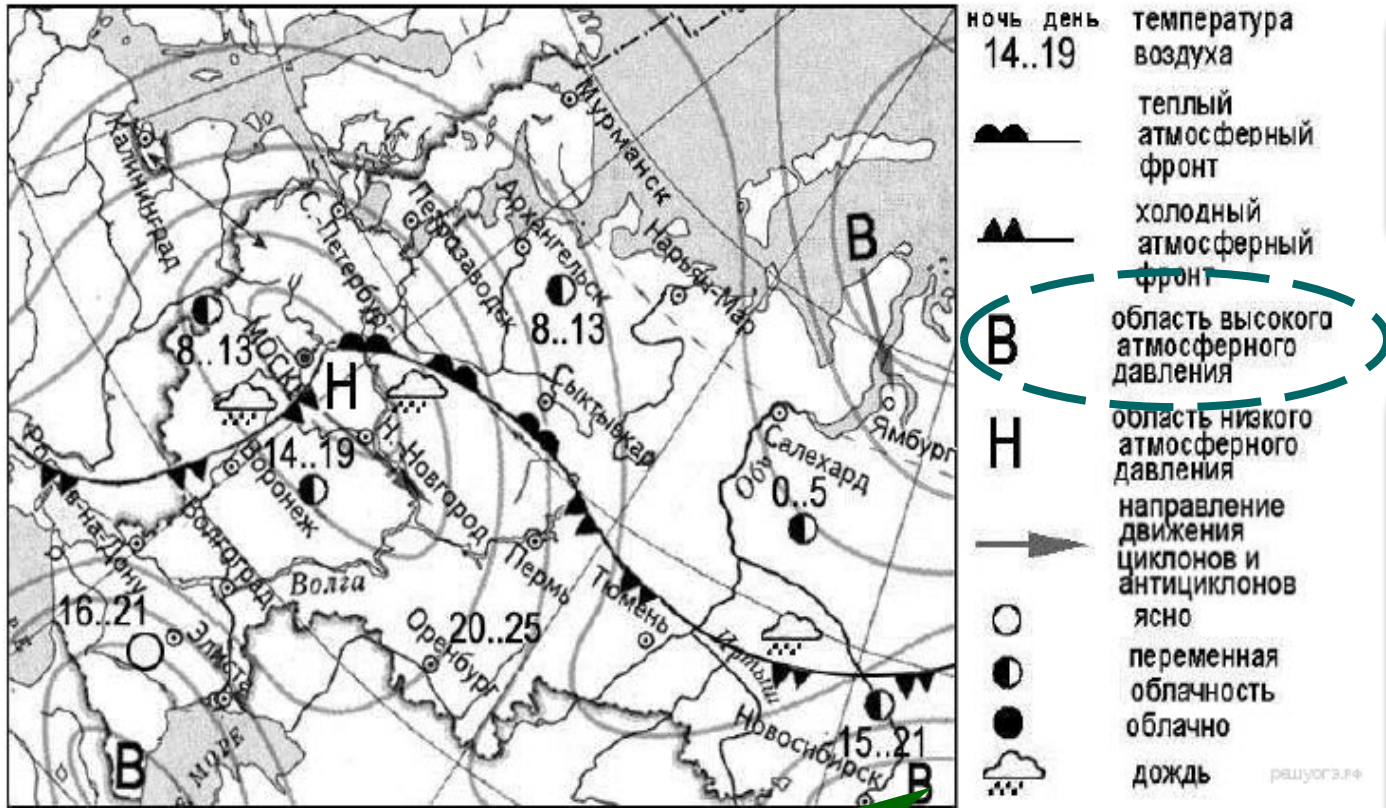
Россия находится в умеренном климатическом поясе, для которого характерны ветры западного переноса (ветер дует с запада на восток), а значит все фронты, циклоны, антициклоны будут смещаться в последующие дни в том же направлении. Важно найти параллели, которые на карте России выглядят дугами (они указывают направление запад-восток, в отличие от прямых линий-меридианов, сходящихся в точке полюса и указывающих направление север-юг).



Выполним задание  
№ 5.  
Географические  
явления и процессы в  
геосферах.

Какой из перечисленных городов, показанных на карте,  
находится в зоне действия антициклона?

- 1) Москва
- 2) Нижний Новгород
- 3) Новосибирск
- 4) Санкт-Петербург



Выполняем: В задании речь идет об антициклоне.

Антициклон – это атмосферный вихрь с повышенным атмосферным давлением. На синоптических картах он обозначен буквой В (высокое давление). Далее надо найти эти области на карте и посмотреть, какой город попал под влияние этих областей. На карте можно увидеть три такие области, но в ответе требуется указать только один.

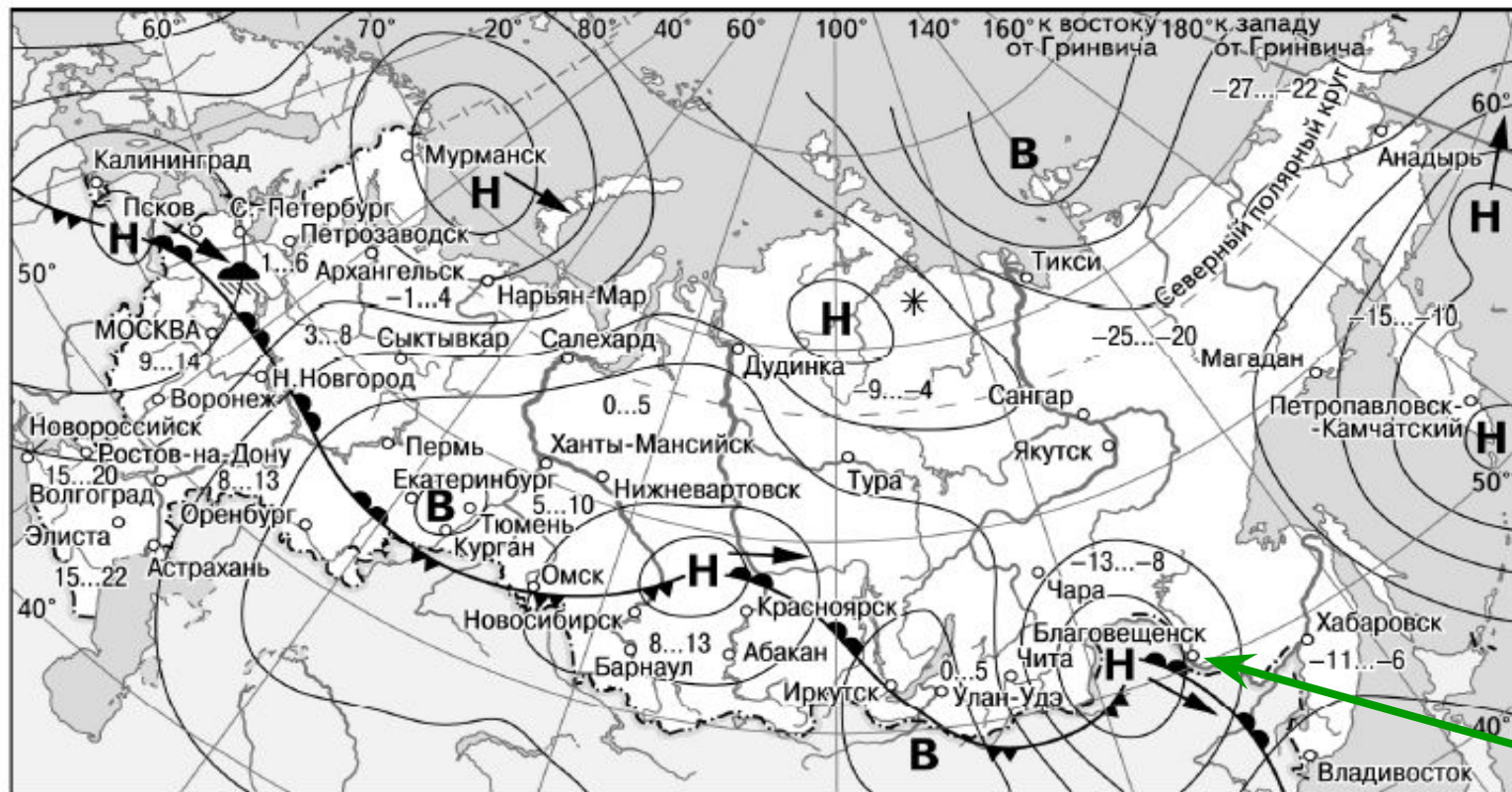
Ответ: В районе действия антициклона находится Новосибирск. Записывает ответ: 3.





Выполним еще  
одно задание  
№ 5.

Какой из перечисленных населённых пунктов, показанных на карте, находится  
в зоне действия циклона?



- 1) Благовещенск
- 2) Курган
- 3) Иркутск
- 4) Тикси

Выполняем: Циклон — область  
низкого давления. На  
синоптической карте  
обозначается буквой Н. В районе  
действия антициклона  
находится Благовещенск.

Ответ: 1.

**В** Область высокого  
атмосферного давления

**Н** Область низкого  
атмосферного давления

→ Направление перемещения  
циклонов и антициклонов

— Тёплый атмосферный фронт

— Холодный атмосферный фронт

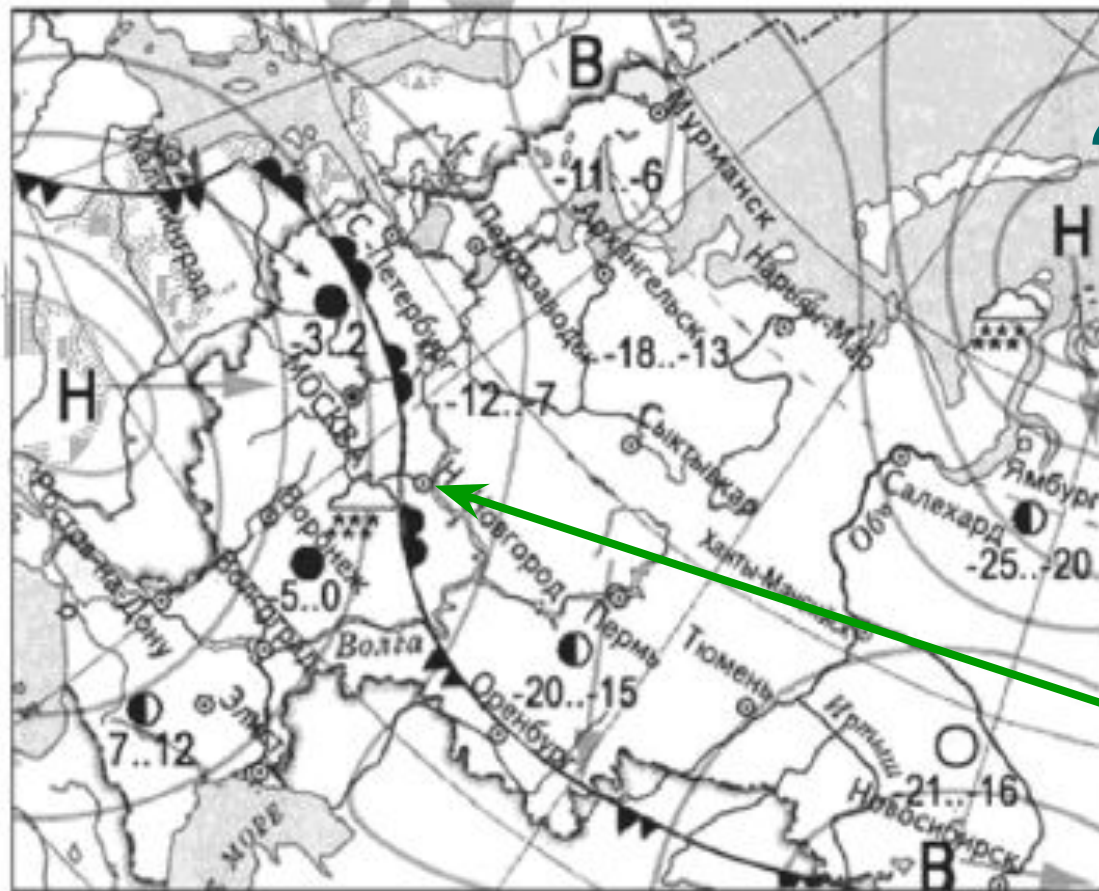
14...19 Температура воздуха (°C)

☔ Дождь

\* Снег

Выполним задание № 6.  
*Разные территории Земли:  
анализ карты.*

Карта погоды составлена на 20 декабря. В каком из показанных на карте городов на следующий день вероятно существенное повышение температуры воздуха?



ночь	день	температура воздуха
-3	2	
		теплый атмосферный фронт
		холодный атмосферный фронт
В		область высокого атмосферного давления
Н		область низкого атмосферного давления
		направление движения воздушных масс
		ясно
		переменная облачность
		облачно
		снег

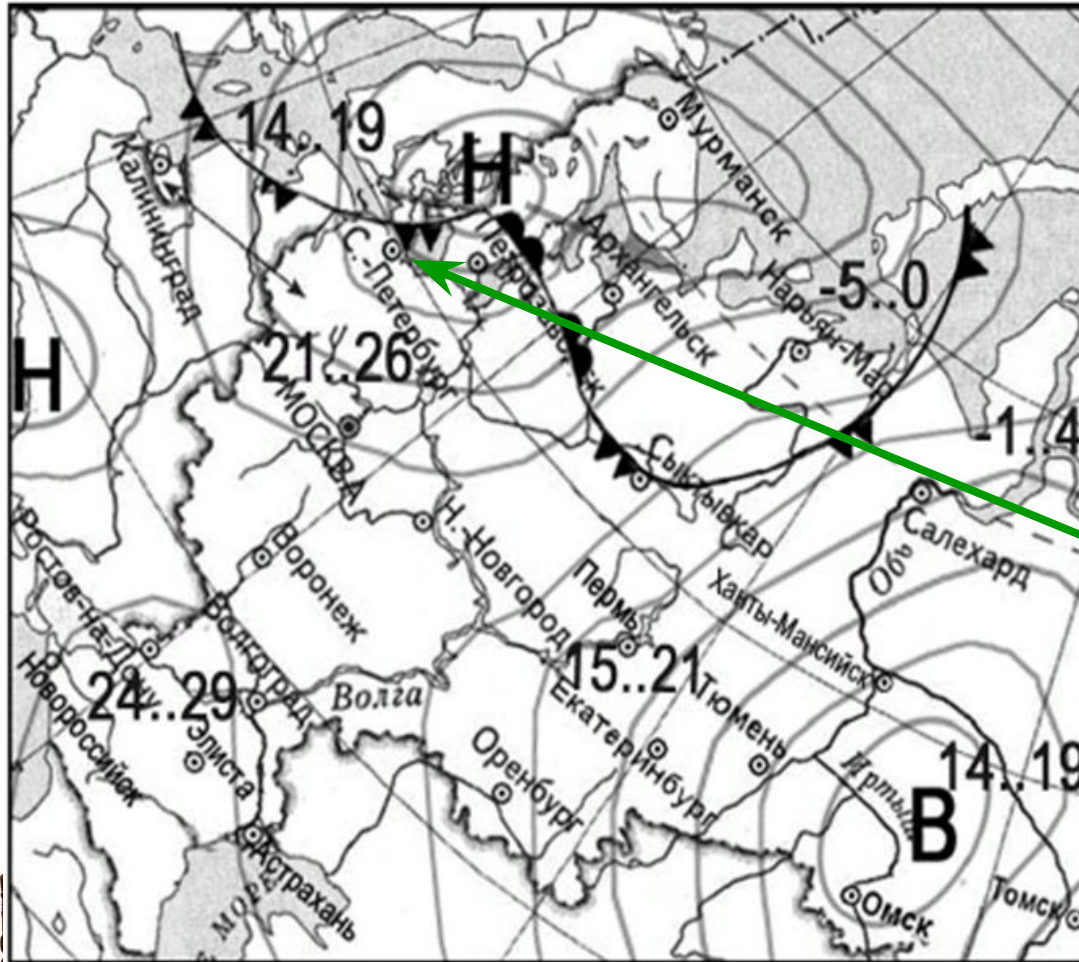
- 1) Оренбург
- 2) Новосибирск
- 3) Мурманск
- 4) Нижний Новгород

Повышение температуры воздуха связано с приближением теплого атмосферного фронта. Стрелки на карте указывают направление движения фронтов. Ближе всех к границе теплого фронта находится Нижний Новгород.  
Ответ: 4.



Выполним еще одно задание № 6.

Карта погоды составлена на 16 мая. В каком из перечисленных городов, обозначенных на карте, на следующий день наиболее вероятно существенное понижение температуры воздуха?



ночь	день	температура воздуха
-3..2		
		теплый атмосферный фронт
		холодный атмосферный фронт
<b>В</b>		область высокого атмосферного давления
<b>Н</b>		область низкого атмосферного давления
		направление движения воздушных масс
		ясно
		переменная облачность
		облачно
		снег

- 1) Астрахань
- 2) Новороссийск
- 3) Омск
- 4) Санкт-Петербург

Наиболее вероятно существенное понижение температуры воздуха в Санкт-Петербурге, так как на него движется холодный фронт.  
**Ответ: 4.**



# ИНФОРМАЦИОННЫЕ ИСТОЧНИКИ

Автор шаблона: Полшкова Виктория Валерьяновна, педагог дополнительного образования МАОУ ДО ЦРТДиЮ Каменского района Пензенской области

1. <https://fs00.infourok.ru/images/doc/251/256276/img5.jpg>

2. [http://images.myshared.ru/6/779770/slide\\_9.jpg](http://images.myshared.ru/6/779770/slide_9.jpg)

3. <https://ds04.infourok.ru/uploads/ex/0a6d/0007365c-d7113f45/img6.jpg>

4. Барабанов В.В. География. 32 варианта. Типовые варианты экзаменационных заданий от разработчиков ОГЭ/ В.В. Барабанов, А.А.Жеребцов. – М.: Издательство экзамен, 2021.

5. <https://geo-oge.sdangia.ru/>

