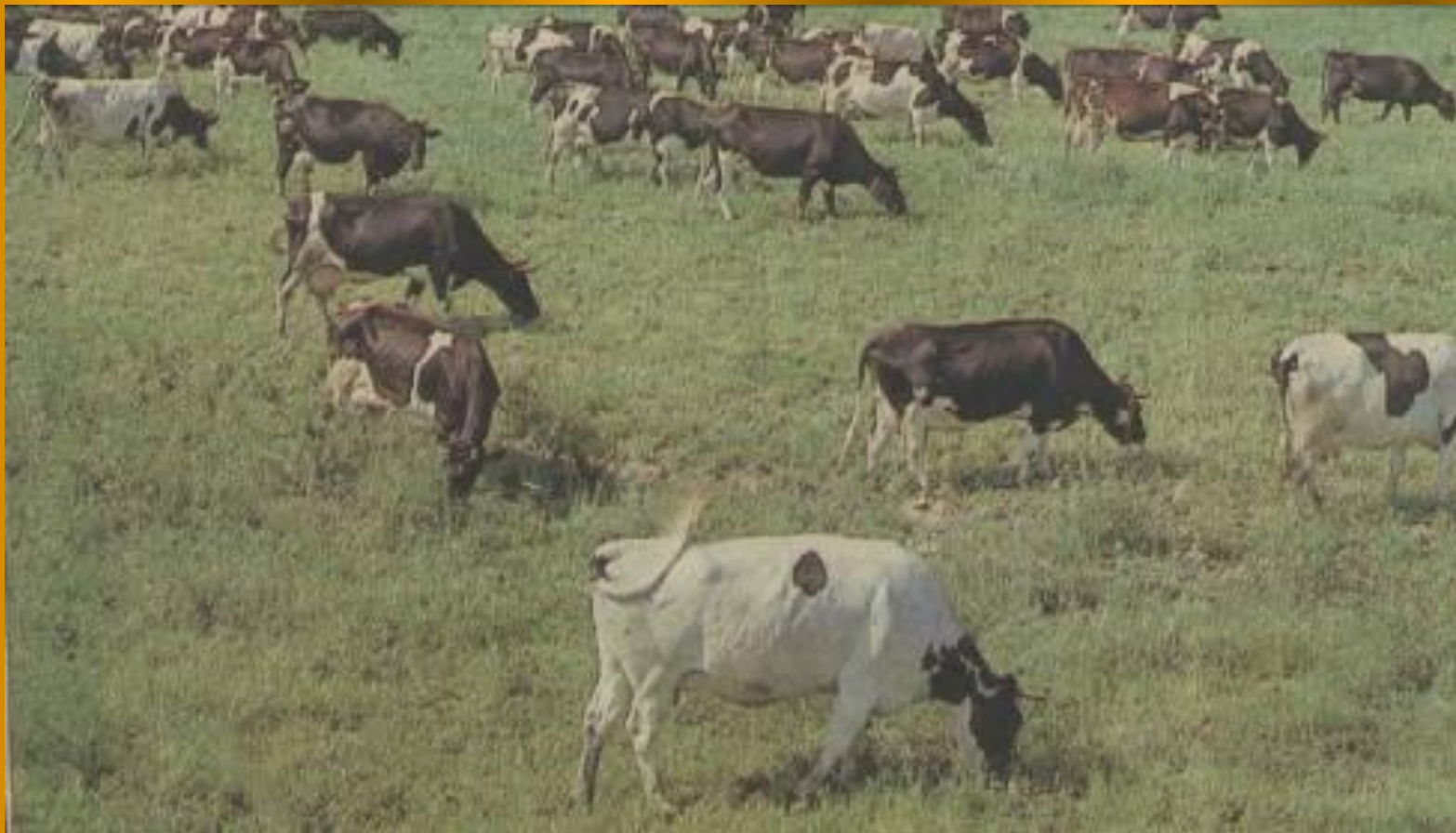


Занятия людей в зоне степей



Температура степи.



Летом- $+23^{\circ}\text{C}$; $+25^{\circ}\text{C}$ / $+40^{\circ}\text{C}$



Зимой- 20°C ; -30°C

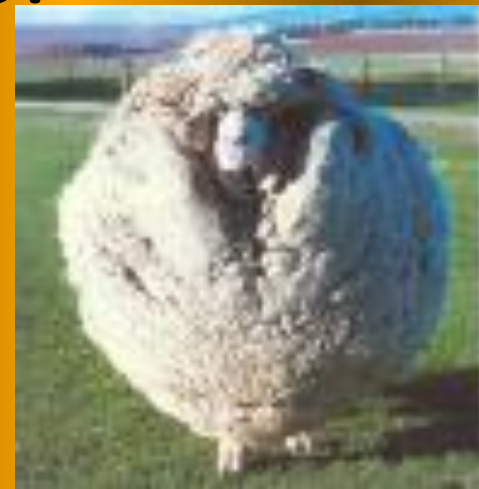
Основное занятие населения ЖИВОТНОВОДСТВО.



Корова



Верблют



Овца



Свинья



Конь

Что выращивают в степи?

- пшеницу, рожь, ячмень, овес, кукурузу, подсолнечник-на силос 2 последних, картофель, морковь, свеклу, гречиху.

Животный мир.

- Как по видовому составу, так и по некоторым экологическим особенностям животный мир степи имеет много общего с животным миром пустыни. Как и пустыня, степь характеризуется высокой засушливостью. Зимой в степи часто бывают сильные холода, и обитавшим в ней животным и растениям приходится приспосабливаться, помимо высоких, ещё и к низким температурам. Животные активны летом преимущественно ночью. Из копытных типичны виды, отличающиеся острым зрением и способностями к быстрому и длительному бегу, например, антилопы; из грызунов — строящие сложные норы суслики, сурки, слепыши и прыгающие виды: тушканчики, кенгуровые крысы. Большая часть птиц на зиму улетает. Обычные: степной орёл, дрофа, степной лунь, степная пустельга, жаворонки. Многочисленны пресмыкающиеся и насекомые.

Растительный мир

- Характерная черта степи — безлесное пространство, покрытое травянистой растительностью. Травы, образующие сомкнутый или почти сомкнутый ковер: ковыль, типчак, тонконог, мятлик, овсец и др. Растения приспособляются к неблагоприятным условиям. Многие из них засухоустойчивы либо активны весной, когда ещё остаётся влага после зимы.
- Степи богаты луковичными растениями (тюльпан).

Вопросы.

Какими растениями богаты степи?

Тюльпанами.

Температура зоны степи

зимой - 20°C ; -30

Основное занятие степи.

Животноводство.

Как вам моя презентация?



Спасибо за внимание.