

# Западная Сибирь

Урок географии – 8класс

Название Сибирь появилась на карте в **XVI**в. Хотя некоторые историки считают, что оно существовало уже в **V**в. н. э. и происходит от слова «сибир (шибур)» - название какой-то группы финно-угорских народов.

---

В конце **XV**в. Русские проникли на Иртыш, а на рубеже **XV-XVI**вв. в низовья Оби. Особенно много сведений сохранилось о походе в Сибирь казака Ермака Тимофеевича . Отряд Ермака хорошо изучил все речные пути Западной Сибири, все приречные области.

В столкновении с татарским ханом Кучумом на берегу на берегу Иртыша, возле устья Вагая, Ермак погиб, отряд его отступил, но главное было сделано – путь в Сибирь разведан.

# Цели урока:

- Сформировать представление об особенностях рельефа, геологического строения, вод, климата Западной Сибири.
- Познакомить с историей исследования и освоения Западной Сибири.

Равнина. Равнина.

Ни яра, ни пяди.

Равнина- на север,

Равнина- на юг.

Как будто гористую

Землю разгладил

Какой то гигантский утюг.

И.Фролов

# План работы:

- Географическое положение Западной Сибири.
- Рельеф .
- Климат .
- Внутренние воды .
- Природные зоны Западной Сибири.

## Работа по климатическим картам

---

- **Выполните задание:**

В каких климатических поясах расположена Западная Сибирь?

Определите температуру января и июля на севере и юге равнины.

Определите, где самая холодная зима и самое теплое лето.

Определите амплитуды температур на севере и на юге.

Сравните север Русской равнины и север Западной Сибири по значениям амплитуд.  
(Кольский полуостров, Ямал)

# Географическое положение

**-Каковы же особенности ГП  
Западной Сибири?**

## Установите соответствие:

- |           |                              |
|-----------|------------------------------|
| 1 Север   | А. Уральские горы            |
| 2. Юг.    | Б. Река Енисей.              |
| 3. Запад  | В. Северный Ледовитый океан. |
| 4. Восток | Г. Казахский мелкосопочник.  |



# Рельеф

- Внимательно посмотрите на карту, на Русскую равнину и на Западную Сибирь.
- Каков рельеф этих равнин, есть ли какие отличия. В чем они заключаются?
- Определите преобладающие высоты?
- Почему же Западная Сибирь такая плоская? Рассмотрите геологическую карту.
- Что залегает в основе?

# Климат Западной Сибири

# Самостоятельная работа

- Каков же климат Западной Сибири?
- Выделите основные причины, определяющие климат Западной Сибири.
- - В каких климатических поясах расположена Западная Сибирь?
- Определите температуру января и июля на севере и юге равнины.
- Определите, где самая холодная зима и самое теплое лето?
- Определите амплитуды температур на севере и на юге.
- Сравните север русской равнины и север Западной Сибири по значениям амплитуд. (Кольский полуостров, Ямал)

# Воды Западной Сибири

- Определите, к бассейну, какого океана относятся реки Западной Сибири? Почему?
- Самая крупная река Западной Сибири - Обь. Найдите истоки реки, притоки
- Определите падение реки Обь от г. Новосибирска до Салехарда.
- Почему реки Западной Сибири имеют медленное течение?
- Почему Обь разливается на десятки километров ?

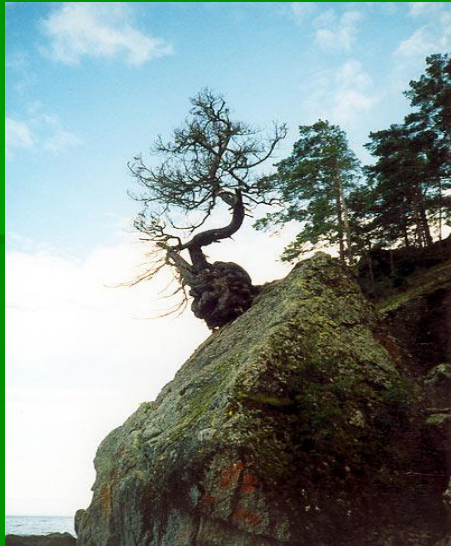
**Сравните зональность Западной Сибири и Восточно-Европейской равнины, что общего, в чем различие?**

# Тайга Западной Сибири

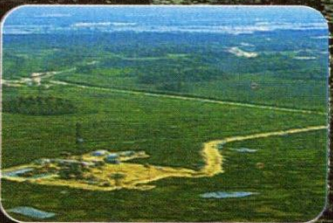
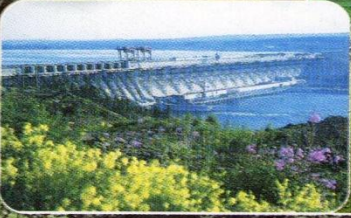
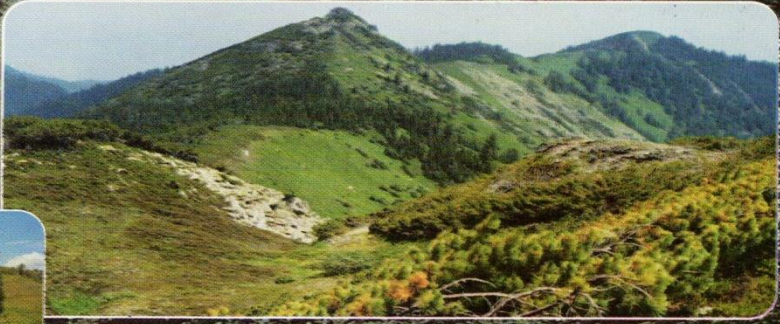
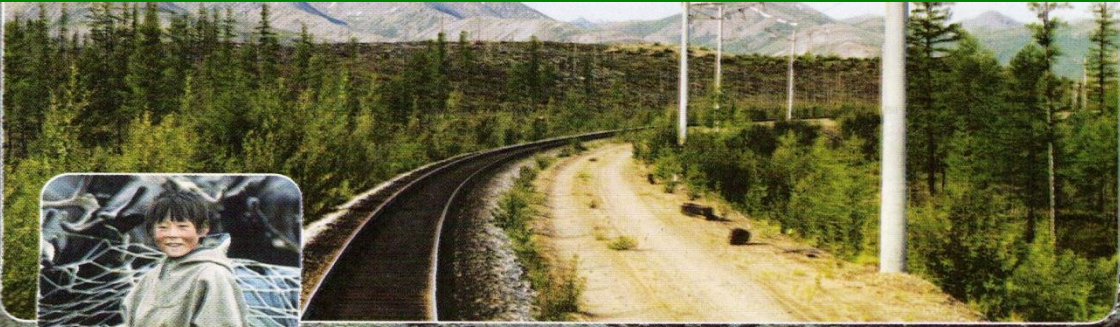


**Болото в тайге**











# Подведение итогов

