


**Презентация к уроку географии по
теме «Западная Сибирь»
в 8 классе
учителя географии
МБОУ СОШ с.Онор Сахалинской
области Зайцевой Е.П.**

A misty landscape with a river, green bushes, and tall pine trees. The scene is hazy, with a dense forest in the background and a few prominent evergreen trees in the foreground. The overall atmosphere is serene and quiet.

**Равнина. Равнина.
Ни яра, ни пади.
Равнина – на север,
равнина – на юг.
Как - будто гористую
Землю разгладил
Какой-то гигантский утюг.
И.Фролов.**

Западная Сибирь

Географическое положение

Западно-Сибирскую равнину
ограничивают:

- на западе – Уральские горы;
- на востоке – Среднесибирское плоскогорье;
- на юге – Казахский мелкосопочник, Алтай, Салаирский кряж, Кузнецкий Алатау;
- на севере – Северный Ледовитый океан (Карское море)

Часть равнины находится за северным

Развивалась территория Западной Сибири одинаково с Уралом до начала мезозоя, а затем прогибалась и была морским бассейном, на дне которого откладывались мощные толщи песчано-глинистых отложений. Осадочный чехол настолько мощный, что неровности фундамента на поверхности не видны. В кайнозое равнина продолжала опускаться. В четвертичный период на северную часть равнины наступил ледник, продавив поверхность. Сейчас равнина имеет общий уклон к северу



Причины образования болот

- Плоский рельеф

Половодье на реках

Заболоченность Западно – Сибирской равнины

Многолетняя мерзлота

Избыточное увлажнение

Торф (удерживает влагу)

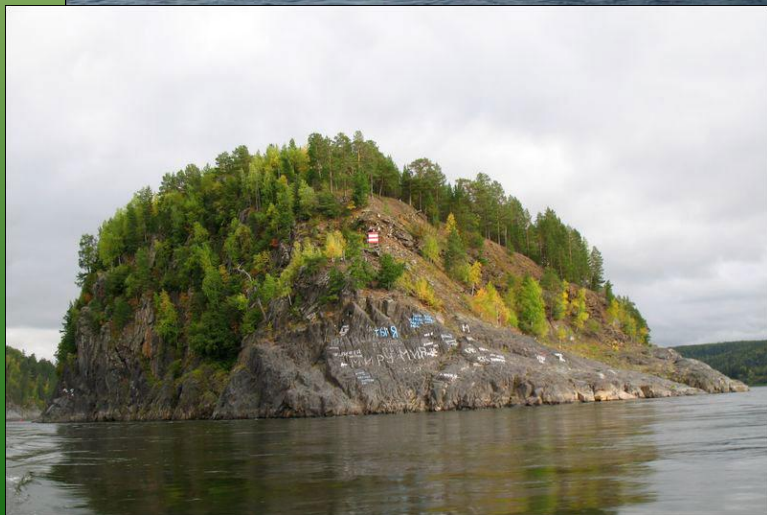
Низкие температуры



Западно-Сибирская равнина богата поверхностными водами



Река Енисей



Обь – самая крупная река Западной Сибири



Малая Сосьва – левый приток Оби



Обская губа – «мешок со ЛЬДОМ»



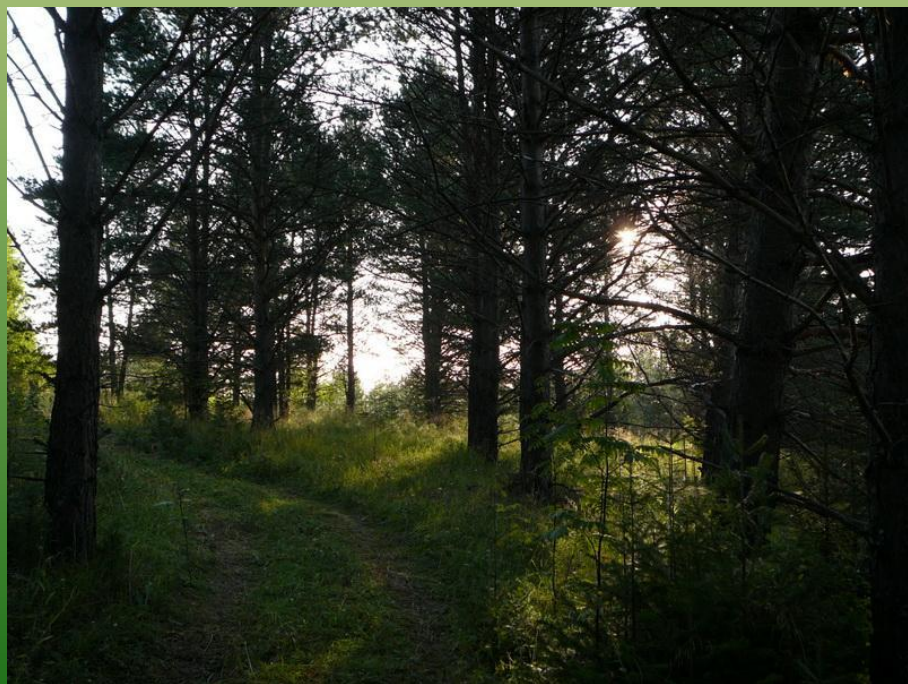
Внимательно изучите данные таблицы и объясните их

| Природная зона | Густота речной сети, км на 1000 кв.км. |
|------------------|--|
| Тундра, тайга | 350-400 |
| Лесостепь, степь | 25-30 |

Зона тундры



Сибирская тайга



Леса Сибири



В степной зоне можно выращивать хорошие урожаи зерновых и овощей



Экологическая ситуация в Западной Сибири (на примере Тюменской области)

Причины неблагоприятной экологической ситуации



Следствия неблагоприятной экологической ситуации:
происходит ухудшение

качества биологических
здоровья
ресурсов (наносится ущерб олене-
населения)

качества
воды и