

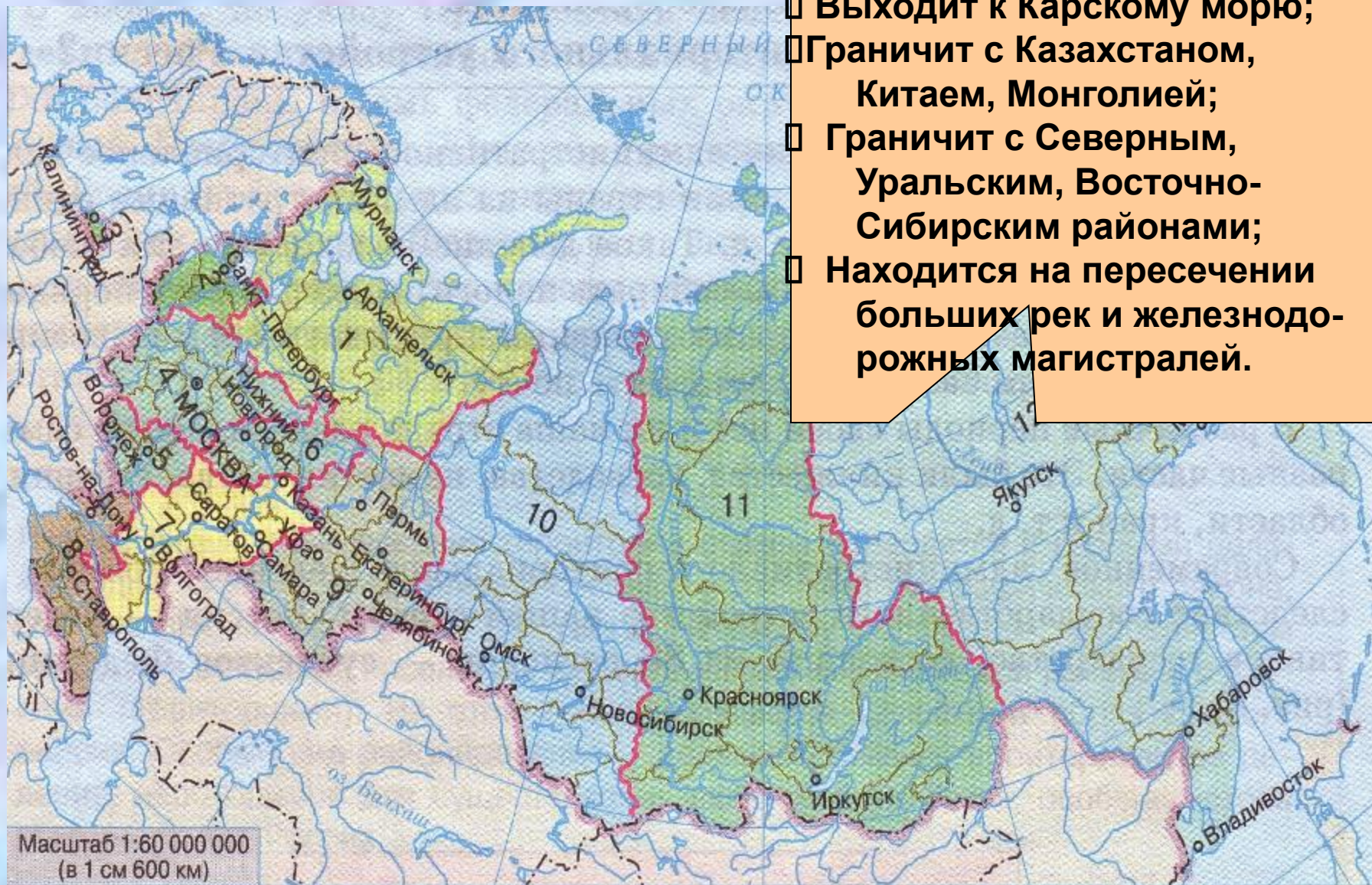
An aerial photograph of a vast, lush green forest. A winding river flows through the center of the forest, creating a meandering path. The sky is bright blue with scattered white clouds. The text 'ЗАПАДНАЯ СИБИРЬ' is overlaid on the image in a large, green, outlined font.

ЗАПАДНАЯ

СИБИРЬ

Особенности ЭГП

- Выходит к Карскому морю;
- Граничит с Казахстаном, Китаем, Монголией;
- Граничит с Северным, Уральским, Восточно-Сибирским районами;
- Находится на пересечении больших рек и железнодорожных магистралей.



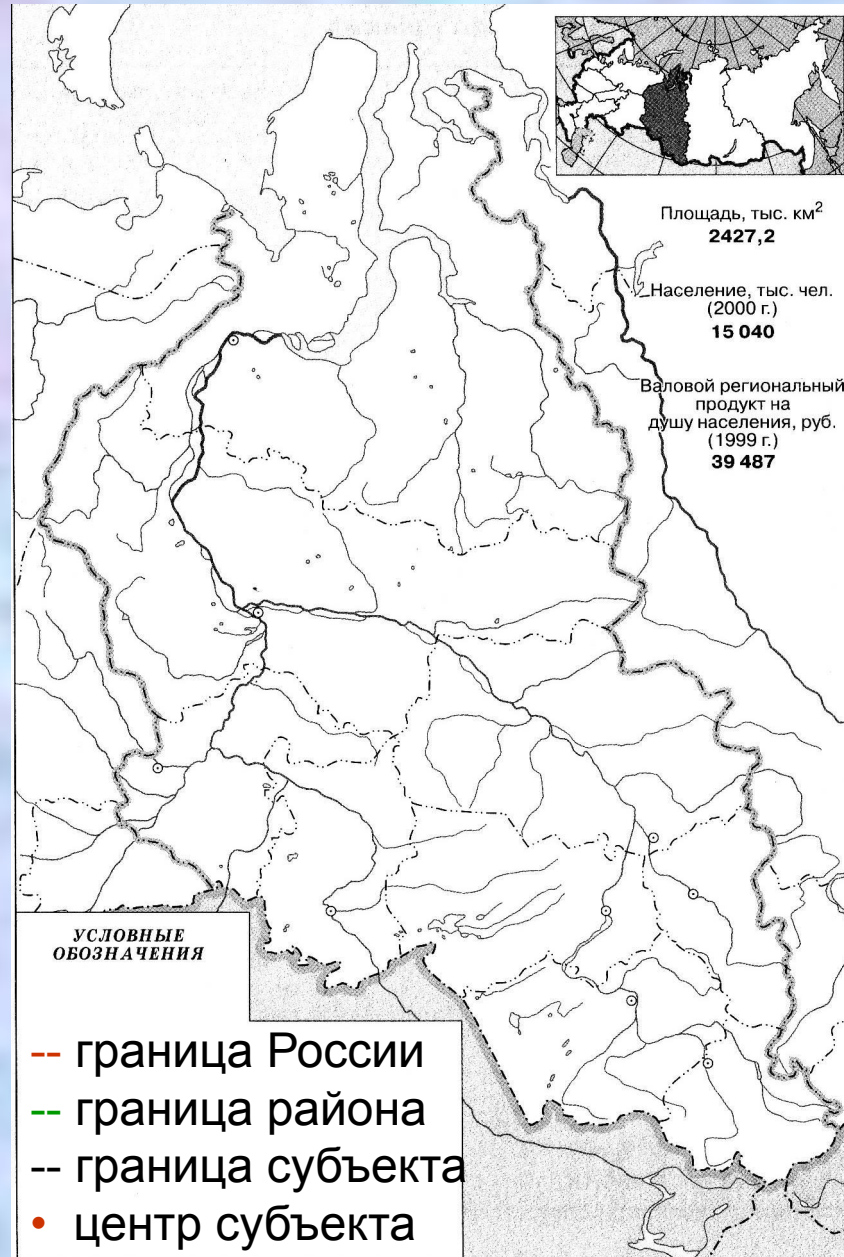
Масштаб 1:60 000 000
(в 1 см 600 км)

**Ханты-
Мансийский АО**

**Республика
Алтай**

**Кемеровская
область**

Тюменская область



**Ямало-
Ненецкий АО**

**Алтайский
край**

**Новосибирская
область**

**Томская
область**

**Омская
область**

Начертите в тетрадах таблицу

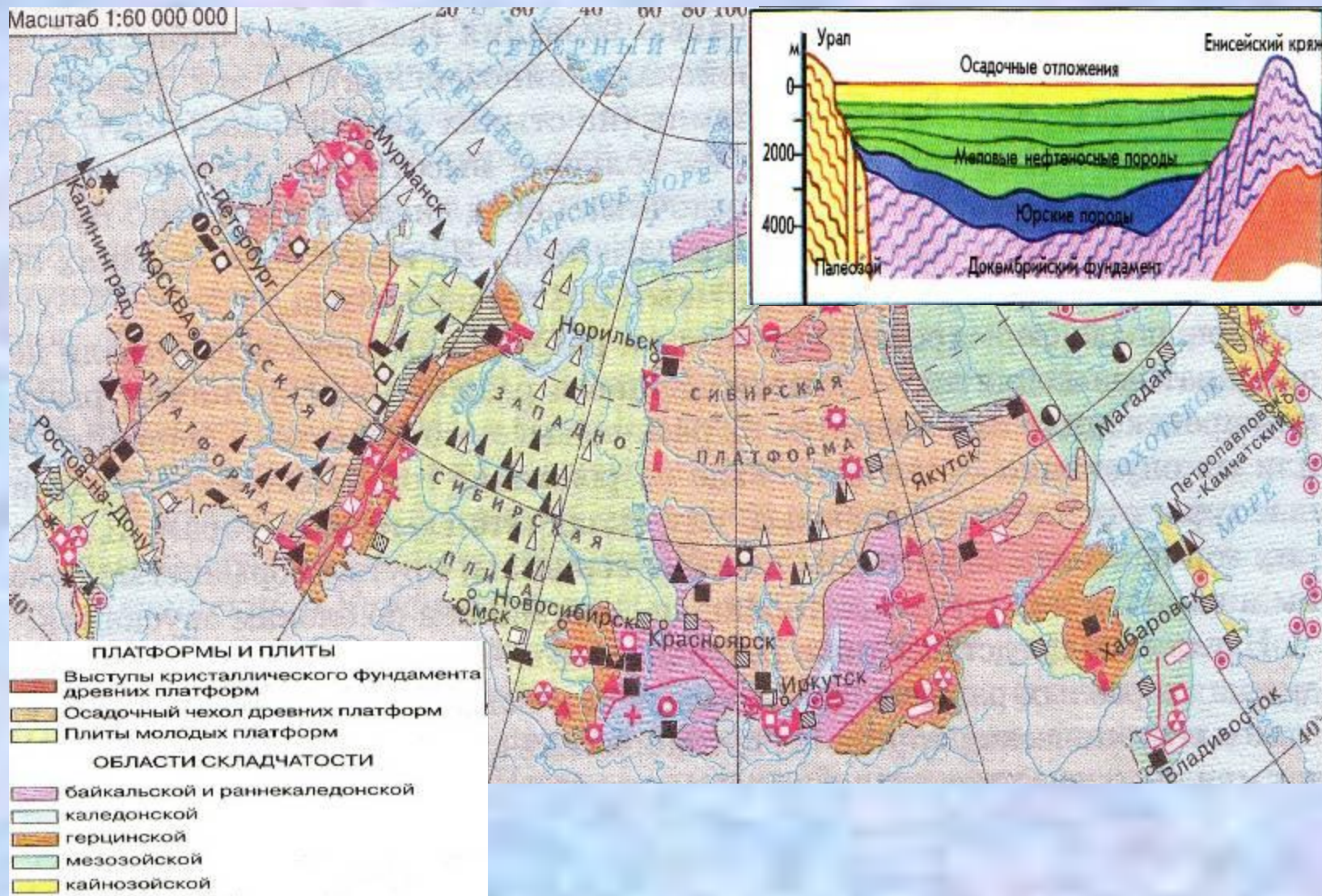
<i>Природные условия</i>	<i>Краткая характеристика</i>	<i>Природные ресурсы</i>	<i>Краткая характеристика</i>
Тектоническое строение и рельеф		Минеральные	
Климат		Агроклиматические	
Внутренние воды		Водные	
Почвы		Земельные	
Природные зоны		Лесные	

Задание для группы геоморфологов

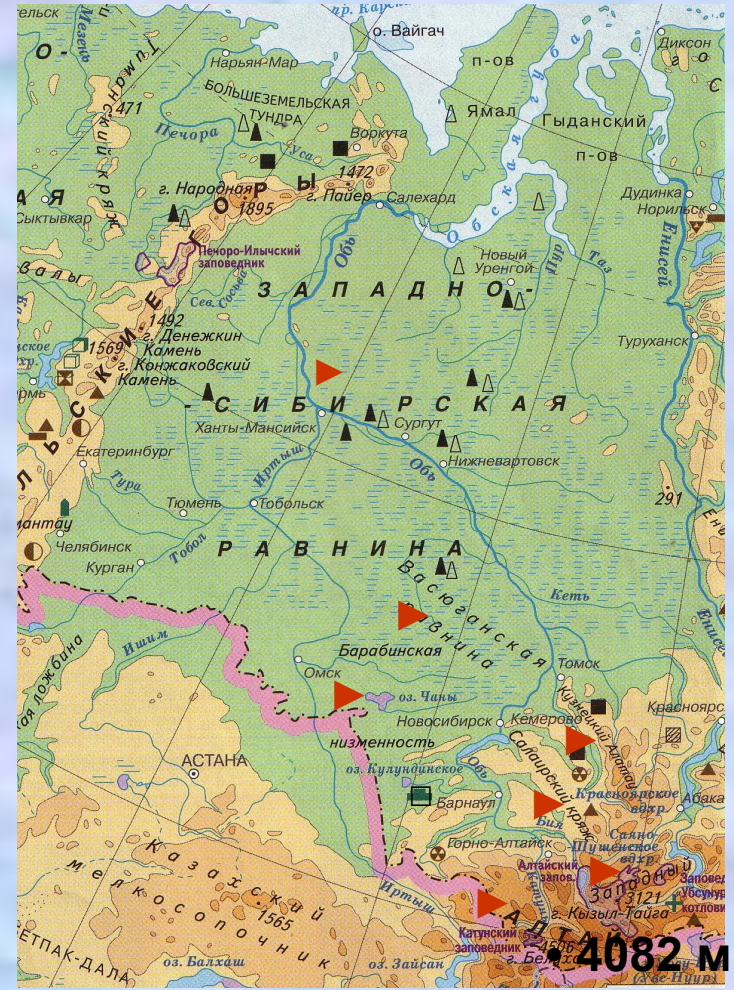
***Объясните причины выровненного
характера рельефа
Западной Сибири?***

ТЕКТОНИЧЕСКОЕ СТРОЕНИЕ

Масштаб 1:60 000 000



РЕЛЬЕФ



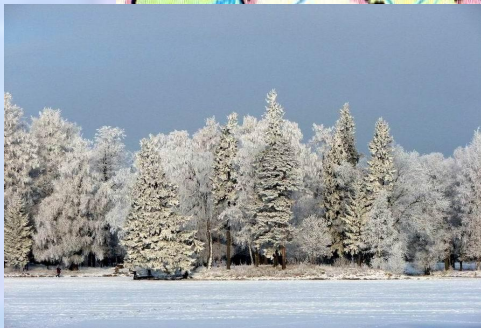
4082 м
г.Белуха

<i>Природные условия</i>	<i>Краткая характеристика</i>
Тектоническое строение и рельеф	Западно-Сибирская плита. На юге: байкальская, каледонская, герцинская складчатости. Преобладает равнинный рельеф – Западно-Сибирская, Васюганская равнины, Барабинская низменность. Горы Алтай (г. Белуха – 4082 м), Западный Саян, Кузнецкий Алатау, Салаирский кряж.

Задание для группы климатологов

*Чем характеризуется климат
Западной Сибири?*

КЛИМАТ



<i>Природные условия</i>	<i>Краткая характеристика</i>
Климат	<p>Арктический, субарктический и умеренный пояса.</p> <p>Преобладает умеренно континентальный климат.</p> <p>ВМ: континентальные арктические, континентальные умеренные</p> <p>Средние t января -32°C на севере, -24°C на юге; t июля +8°C на севере, +16°C на юге. Среднегодовое количество осадков 400–600 мм в год</p>

Задание для группы гидрологов

*Каковы главные особенности
внутренних вод Западной Сибири?*

ВНУТРЕННИЕ ВОДЫ

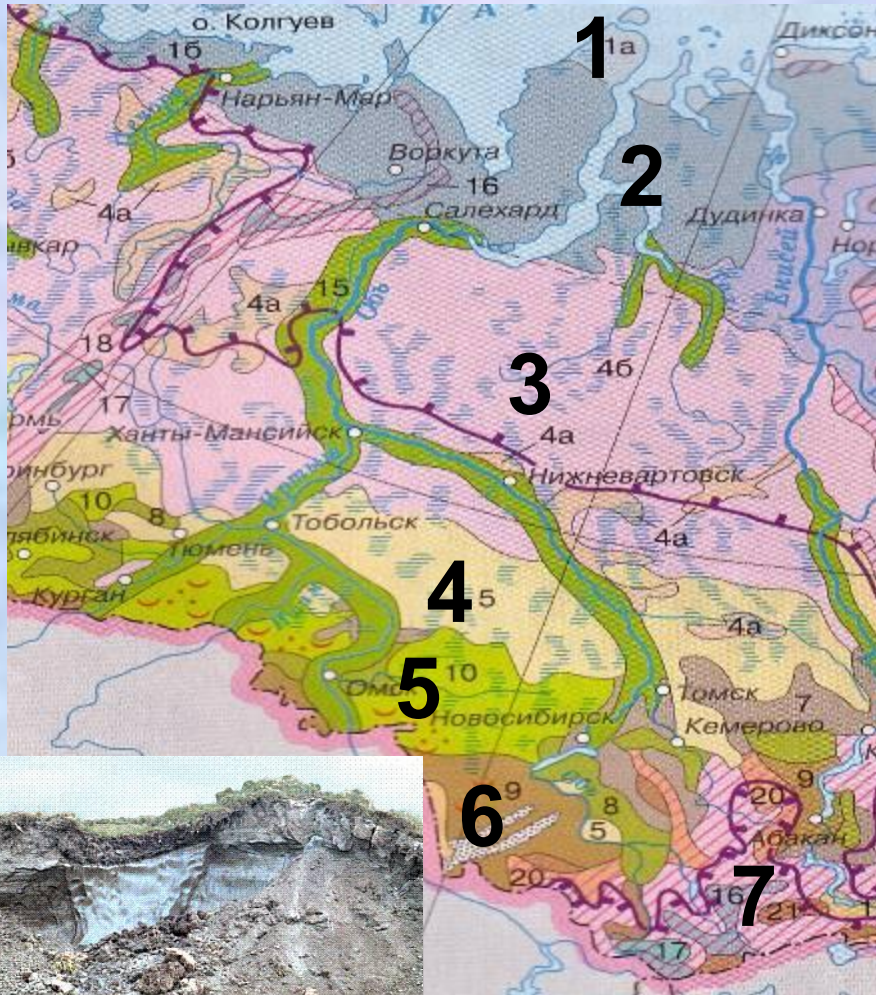


<i>Природные условия</i>	<i>Краткая характеристика</i>
Внутренние воды	<p>Обь с притоками Иртыш, Ишим, Тобол, Чулым, Кеть; Надым, Пур, Таз – реки бассейна Северного Ледовитого океана. Имеют смешанное питание, весеннее половодье.</p> <p>Озера на юге солёные – Чаны, Кулунда. Телецкое озеро – пресное.</p> <p>На севере и в центре болота и многолетняя мерзлота</p>

Задание для группы почвоведов

*Определить типы почв
Западной Сибири*

ПОЧВЫ



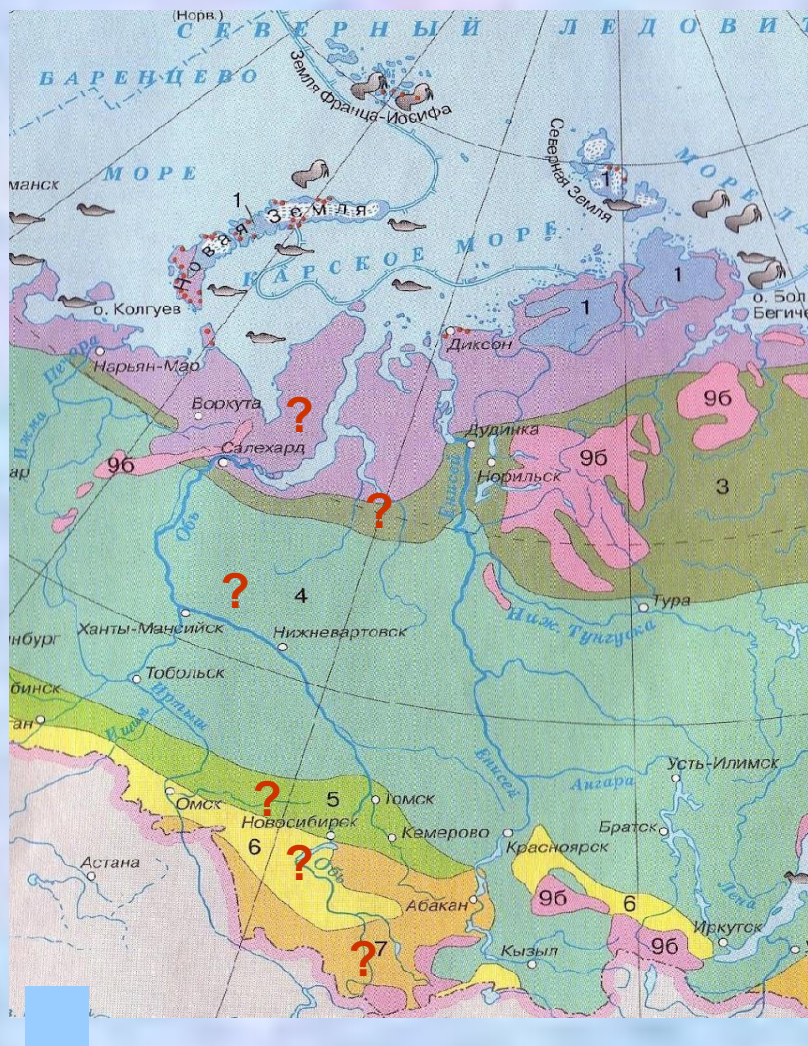
1. Арктические
2. Тундровые глеевые
3. Подзолистые тайги
4. Дерново-подзолистые
5. Лугово-чернозёмные
6. Типичные чернозёмы
7. Горно-таёжные

<i>Природные условия</i>	<i>Краткая характеристика</i>
Почвы	Арктические, тундрово-глеевые, подзолистые, дерново-подзолистые, лугово-чернозёмные, чернозёмные, горно-таёжные.

Задание для группы ландшафтоведов

***Каковы наиболее характерные черты
современных ландшафтов
Западной Сибири?***

ПРИРОДНЫЕ ЗОНЫ

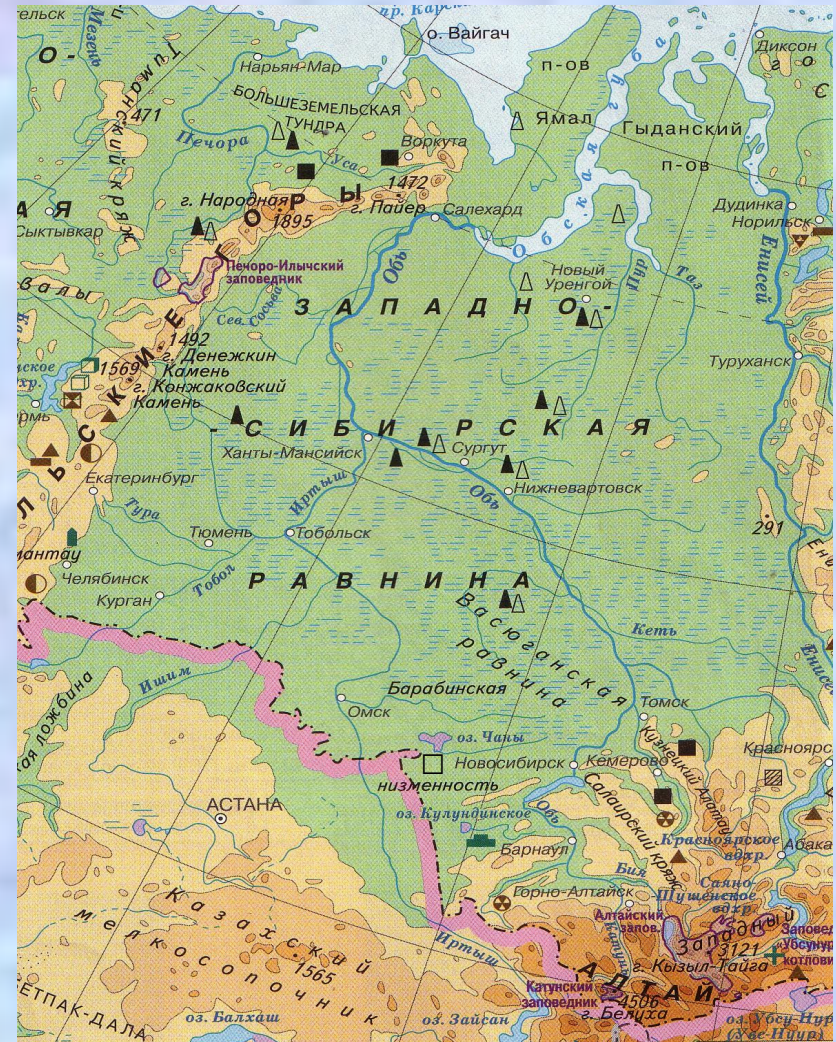


<i>Природные условия</i>	<i>Краткая характеристика</i>
Природные зоны	Арктические пустыни, тундра, лесотундра, тайга, смешанные леса, лесостепи и степи

***Дайте хозяйственную оценку
природных ресурсов
Западной Сибири***

МИНЕРАЛЬНЫЕ РЕСУРСЫ

- 90% газа России
- 75% нефти России
- Каменный уголь – Кузбасс
- Железная руда – Горная Шория
- Поваренная соль – Бурла
- Глауберова соль – Кучук
- 90% торфа России



АГРОКЛИМАТИЧЕСКИЕ РЕСУРСЫ



- Холодно-умеренный под пояс
- Сумма активных температур от 400 до 2200°C,
- $0,55 < K_y > 1,00$

ВОДНЫЕ РЕСУРСЫ

- Более 2 тыс. рек
- 1/4 часть стока российских рек
- Крупные реки судоходны
- На юге реки используют для орошения



ЗЕМЕЛЬНЫЕ РЕСУРСЫ



+ ПАСТБИЦА



- БОЛОТА



ЗАГРЯЗНЕНИЕ

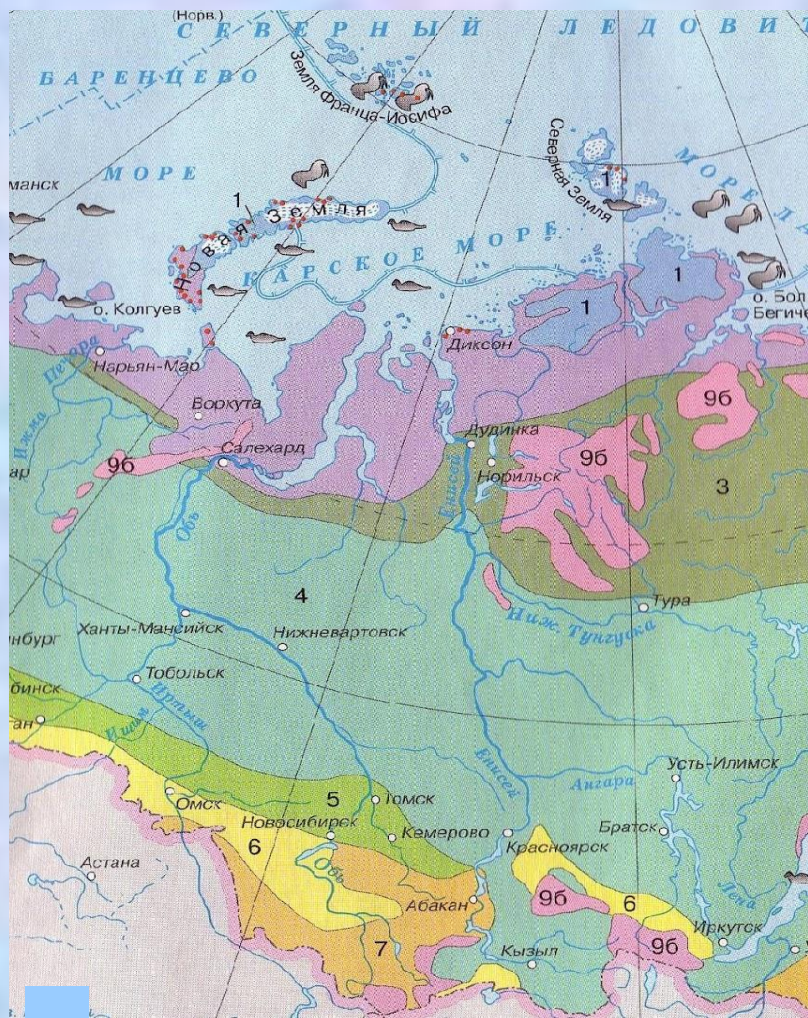


+ ЛЕСА



+ ЧЕРНОЗЁМЫ

ЛЕСНЫЕ РЕСУРСЫ



- ✓ III место по запасам древесины (ель, кедр, пихта)
- ✓ Лесные ресурсы сосредоточены в Томской, Тюменской областях, Республике Алтай

<i>Природные ресурсы</i>	<i>Краткая характеристика</i>
Минеральные	
Агроклиматические	
Водные	
Земельные	
Лесные	