

Западная Сибирь. Уникальность территории.

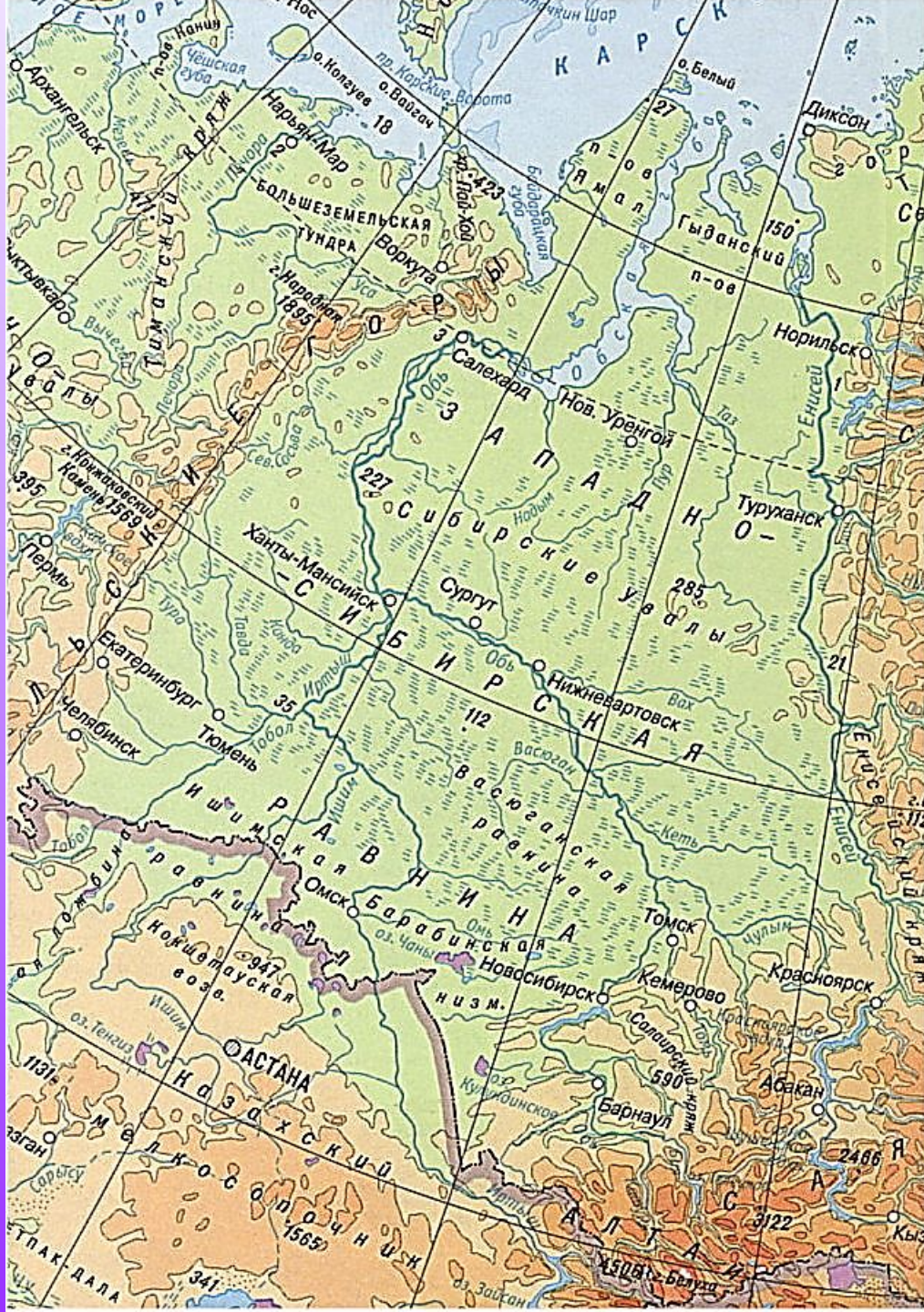
Урал!
Невольною печалью
Я отдаю прощанью
дань...
А за Уралом –
Зауралье,
А там своя, иная
даль.

А. Твардовский



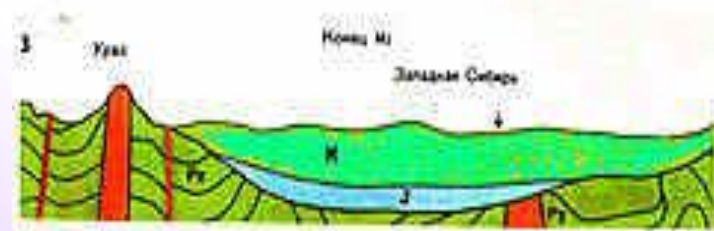
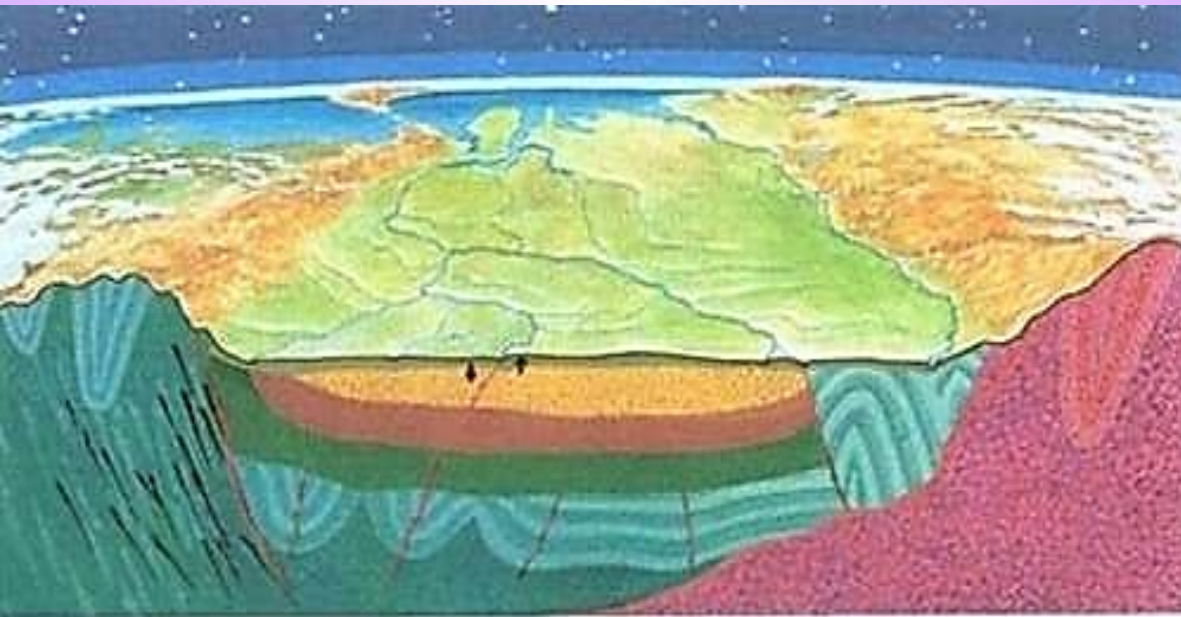


0 200 км



Профиль Западно-Сибирской равнины

История формирования



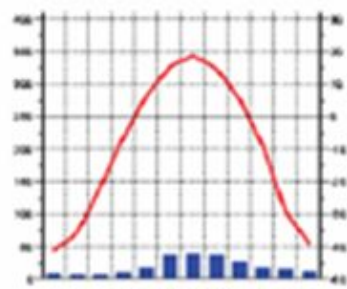


Основные типы климата России

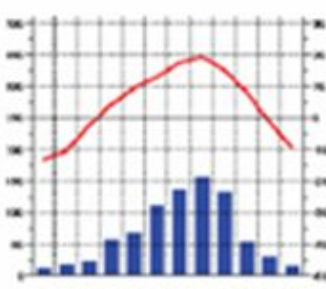
Северный полярный круг



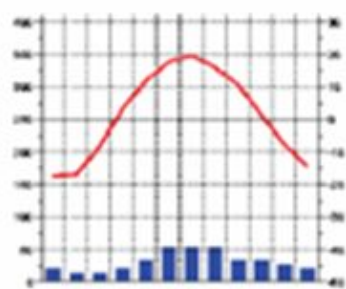
- Арктический
- Субарктический
- Умеренно-континентальный
- Резкоконтинентальный
- Муссонный
- Субтропический
- Континентальный



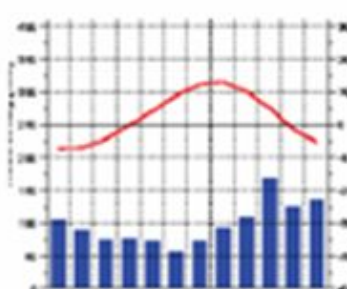
Резко континентальный



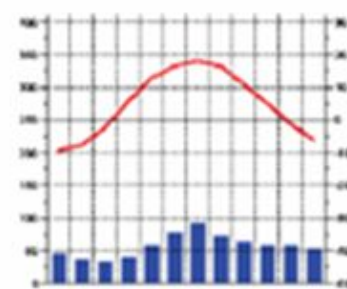
Муссонный



Континентальный



Морской



Умеренно континентальный

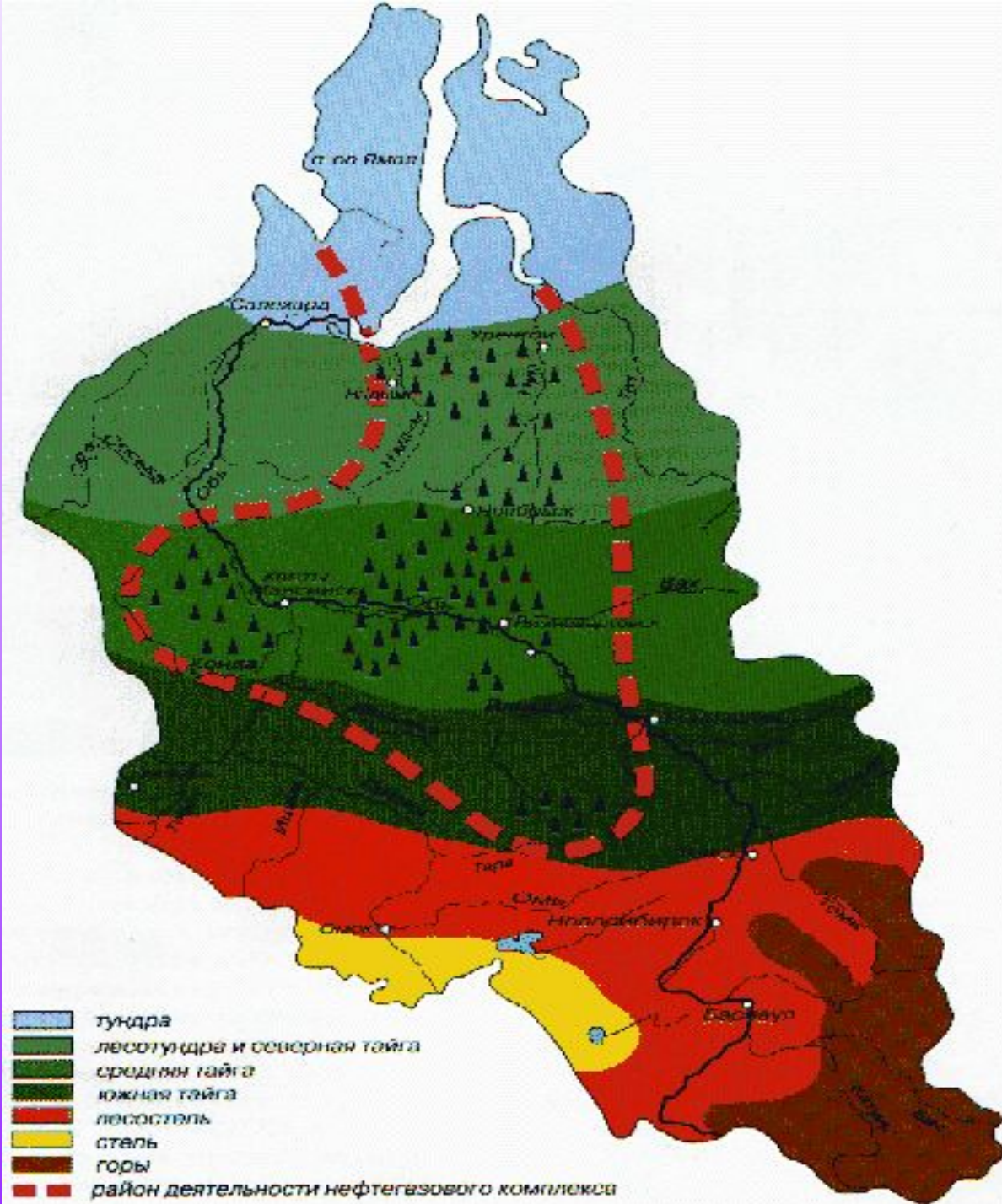


реки

болота



Природные зоны



Проект освоения природных ресурсов Западной Сибири

Природный ресурс	Физико-географическая область	Административные центры
Название ресурса	(буквы)	(цифры)

Ответ оформить в виде таблицы:

ПР	1	2	3	4	5	6	7	8	9	10	11
ФГО											
АЦ											

Использовать: учебник п.40-42

Карты атласа (рекомендую: с.51,22,10,6)

ПР	1	2	3	4	5	6	7	8	9	10	11
ФГ О	з	к	л	г	и	ж	д	б	в	а	е
АЦ	3	5	4	2	7	9	6	10	8	11	1