

# ЗАПАДНАЯ СИБИРЬ

[pptcloud.ru](http://pptcloud.ru)



# Географическое положение ЗС

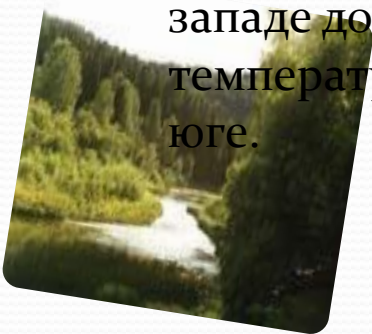
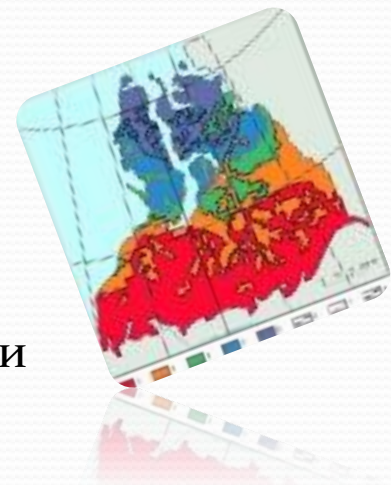
Западная Сибирь представляет собой территорию, простирающуюся на 2500 км от Северного Ледовитого океана до сухих степей Казахстана и на 1500 км от гор Урала до Енисея. Территория Западной Сибири расположена между 75° и 48° с.ш., 59° и 92° в.д. Около 80% площади Западной Сибири расположено в пределах Западно-сибирской равнины, которая состоит из двух плоских чашеобразных сильно заболоченных впадин, разделенных повышенными до 175-200 м Сибирскими Увалами. На юго-востоке Западно-сибирская равнина, постепенно повышаясь, сменяется предгорьями Алтая, Салаира, Кузнецкого Алатау и Горной Шории. Общая площадь Западно-сибирской равнины составляет 2,4 млн. км<sup>2</sup>.



# Природа ЗС. Климат

● Западная Сибирь находится почти на одинаковом расстоянии как от Атлантического океана, так и от центра континентальности Евразии, поэтому ее климат носит умеренно континентальный характер. Зимой и в летнее время, когда циклоническая деятельность, а с ней и поступление атлантического воздуха ослабевают, в Западную Сибирь поступает арктический воздух. Глубокому проникновению арктических воздушных масс способствует равнинность местности и открытость ее к северу.

Средняя температура января уменьшается от  $-15^{\circ}\text{C}$  на юго-западе до  $-30^{\circ}\text{C}$  на северо-востоке Западной Сибири. Средняя температура июля увеличивается от  $+5^{\circ}\text{C}$  на севере до  $+20^{\circ}\text{C}$  на юге.



# Природные зоны ЗС



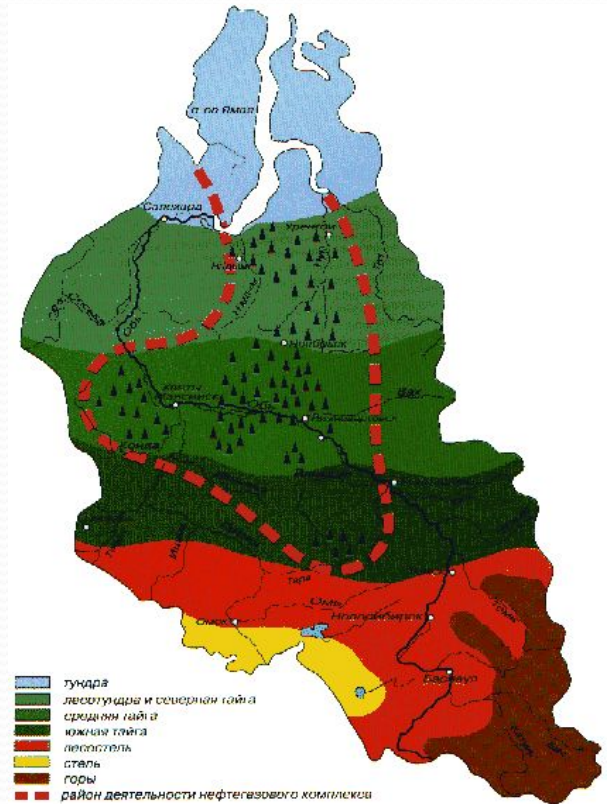
- Лесная (таежная, лесоболотная) зона охватывает пространство между 66° и 56° с.ш. полосой примерно в 1000 км. В нее входят северная и средняя части Тюменской области, Томская область, северная часть Омской и Новосибирской областей, занимая около 62% территории Западной Сибири. Лесную зону Западно-Сибирской равнины подразделяют на подзоны северной, средней, южной тайги и березово-осиновых лесов. Основным типом лесов зоны являются темнохвойные леса с преобладанием ели сибирской, пихты сибирской и сосны сибирской (кедра).



# Тундра, лесотундра

Тундра, занимающая самую северную часть Тюменской области (п-ова Ямал и Гыданский) и имеющая площадь около 160 тыс. км<sup>2</sup>, не имеет лесов. Лишайниковые и моховые тундры Западной Сибири встречаются в сочетании с гипново-травяными и лишайниково-сфагновыми, а также крупнобугристыми болотными массивами.

Зона лесотундры простирается к югу от тундры полосой примерно 100-150 км. Как переходная зона между тундрой и тайгой она представляет собой мозаичное сочетание участков редколесий, болот, зарослей кустарников. Северный предел древесной растительности представлен редкостойными криволесьями лиственницы, занимающими участки по долинам речек.



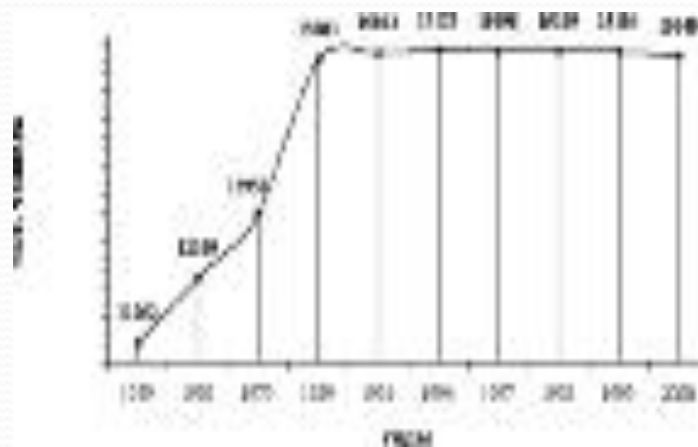
# Лесостепная, степная зона

- охватывает южную часть Омской и юго-западную часть Новосибирской областей, а также западную часть Алтайского края. В нее входят Кулундинская, Алейская и Бийская степи. В пределах зоны по древним ложбинам стока ледниковых вод произрастают ленточные сосновые боры.
- Значительная высота гор Западной Сибири обуславливает развитие здесь высотной поясности. В растительном покрове гор Западной Сибири ведущее положение занимают леса, покрывающие большую часть площади Салаирского кряжа и Кузнецкого Алатау и около 50% территории Алтая. Высокогорный пояс отчетливо развит только в горах Алтая. Леса Салаира, Кузнецкого Алатау, северо-восточной и западной частей Алтая характеризуются широким развитием реликтовой формации черневой тайги, которая встречается только в горах юга Сибири. Среди черневой тайги в бассейне р.Кондомы расположен реликтовый "липовый остров" - участок липового леса площадью около 150 км<sup>2</sup>, рассматриваемый как остаток третичной растительности.



# Население

- Население ЗС на всех этапах её развития было небольшим по численности и росло довольно медленно.
- Больше население 90%- русские. Коренные народы – ханты, манси, селькупы живут на севере.



# Хозяйство ЗС

- Для хозяйства Западной Сибири особое значение имеет нефтяная и газовая промышленность.
- Наряду с нефтяной и газовой промышленностью во многих городах района сформировался целый комплекс обслуживающих их отраслей.

