

# *ЗАПАДНАЯ ЯКУТИЯ*

A wide-angle photograph of a mountain valley in Western Yakutia. The landscape is covered in snow, with a winding river or stream flowing through the center. The mountains in the background are also snow-covered and rise against a clear blue sky. The foreground shows a steep, snow-covered slope with some sparse vegetation. The overall scene is serene and captures the beauty of a winter landscape in a high-latitude region.

# ОБЩАЯ ХАРАКТЕРИСТИКА ЗАПАДНОЙ ЯКУТИИ

- Западная Якутия является одним из социально-экономических районов республики и выделяется на фоне других богатством
- В Западную Якутию входят 8 административных районов, прилегающих к западной границе республики и частично лежащих в бассейне р. Вилюй. С севера на юг расположены Анабарский Оленекский, Мирнинский и Ленский улусы и районы, с запада на восток — Сунтарский, Нюрбинский, Верхневиллюйский и Виллюйский

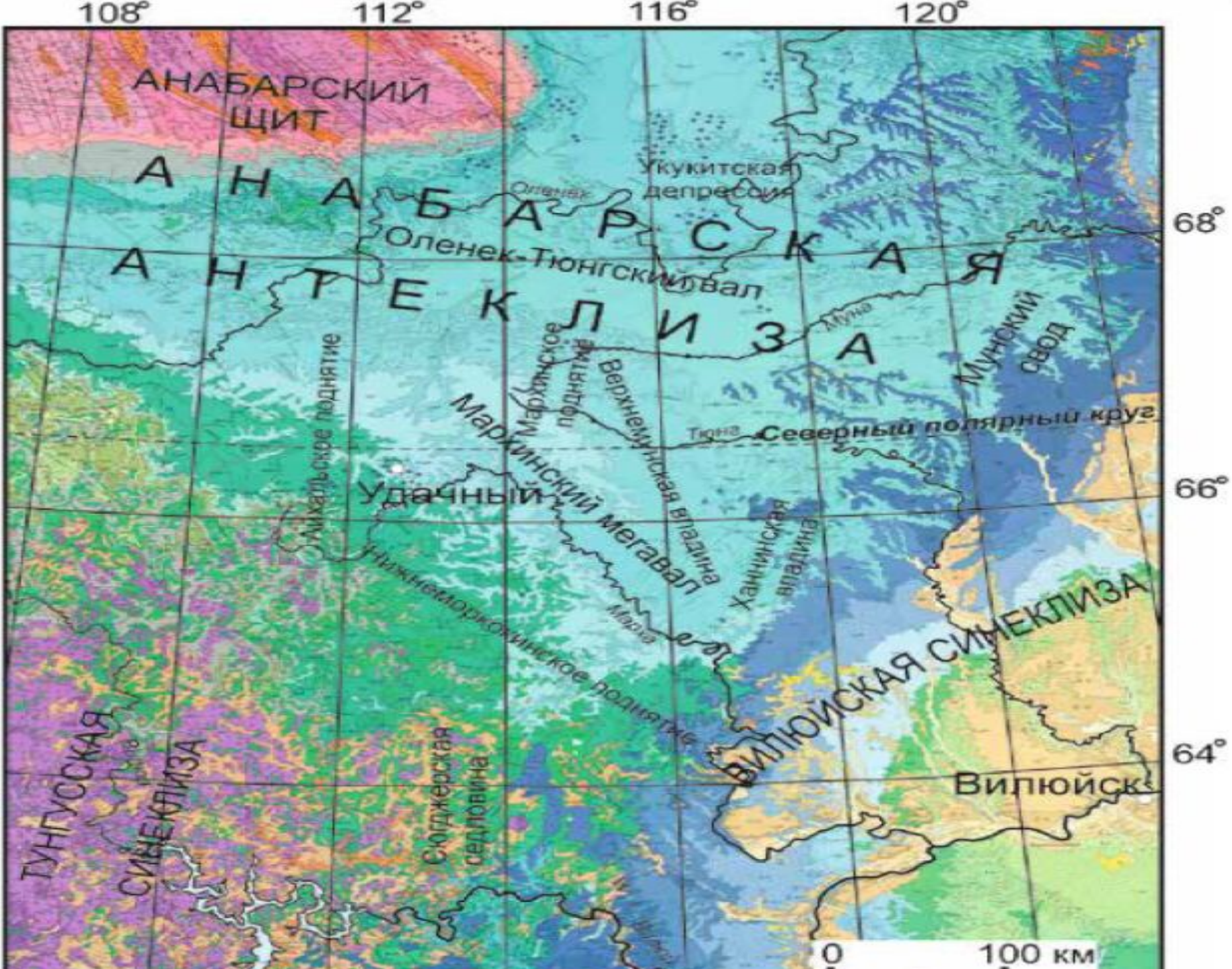


Коренные и главные россыпные месторождения алмазов  
Республики Саха (Якутия)

# РЕЛЬЕФ

- Западная Якутия в геологическом плане является северо-восточной частью Сибирской платформы, закрытой мощным осадочным чехлом, который включает терригенные и карбонатные отложения рифея, венда, преимущественно карбонатные породы палеозоя, мезозоя и терригенно-осадочные отложения кайнозоя.
- Территории Якутии принадлежит преимущественно к двум крупнейшим тектоническим структурам — Сибирской платформе и Верхояно-Чукотской области мезозойской складчатости. Строение рельефа, характер и условия залегания горных пород на ней неоднородны.



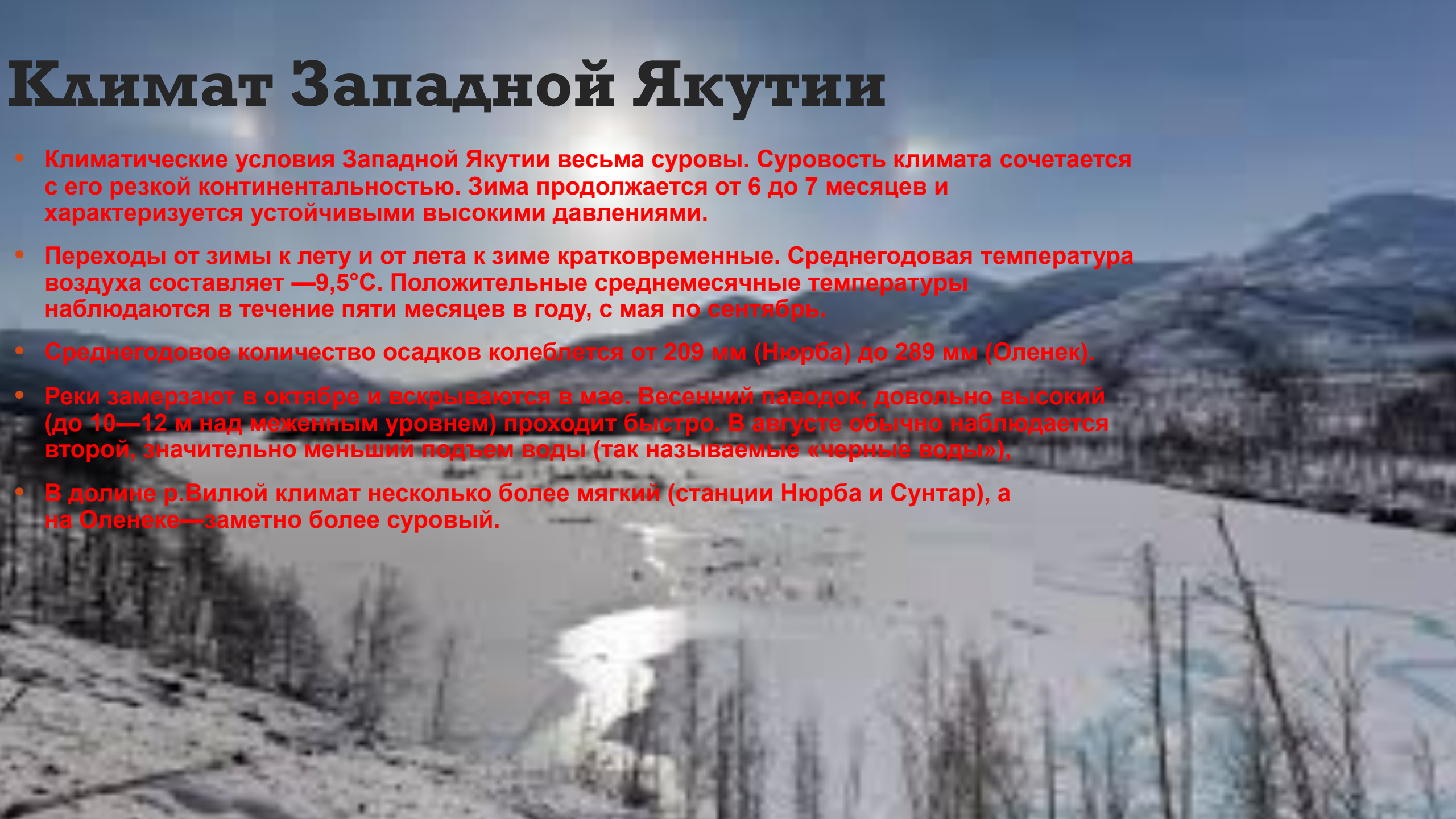


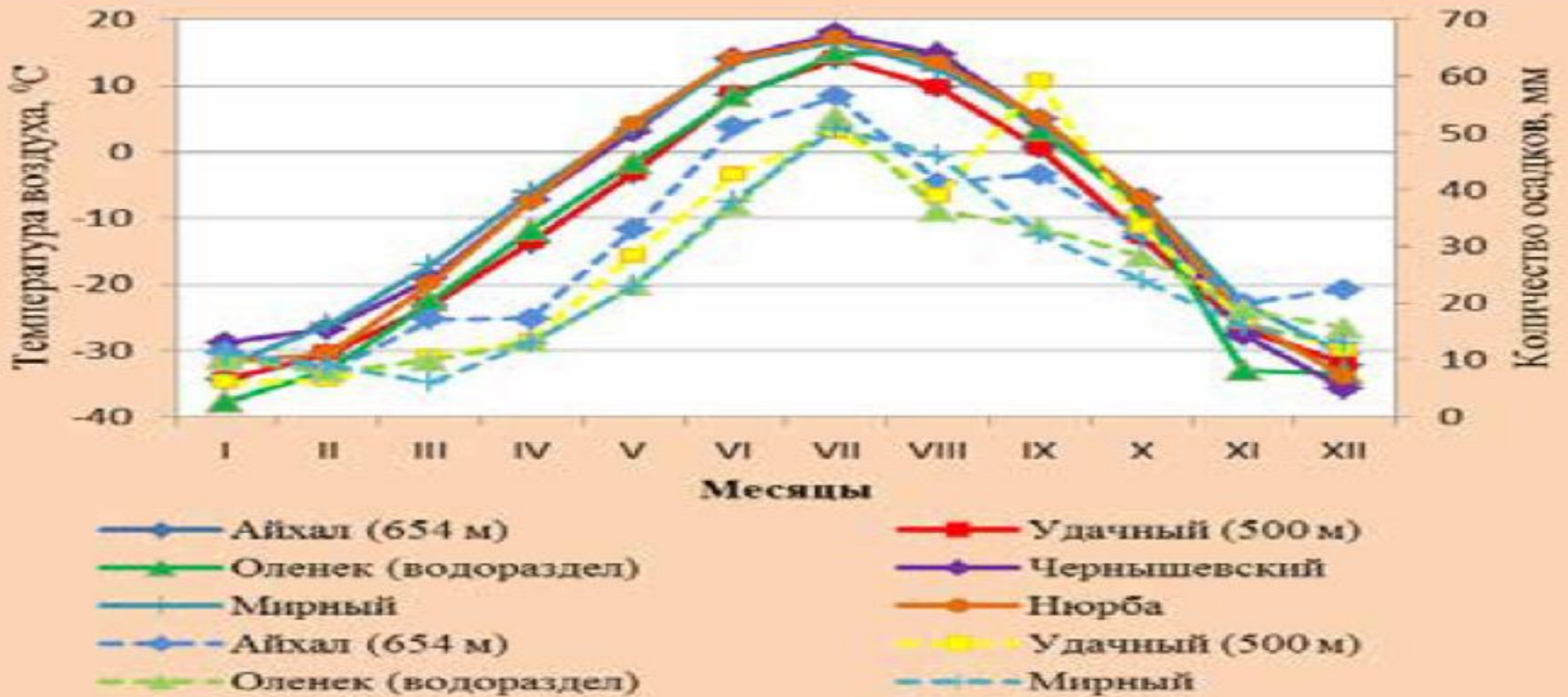
**РИС. 2.3.**  
**ГЕОЛОГИЧЕСКАЯ**  
**КАРТА С**  
**ГЛАВНЫМИ**  
**ТЕКТОНИЧЕСКИМИ**  
**И СТРУКТУРАМИ**  
**(ПО**  
**ГЕОЛОГИЧЕСКОЙ**  
**КАРТЕ..., 1999 И**  
**ТЕКТОНИЧЕСКОЙ**  
**КАРТЕ..., 1973).**



# Климат Западной Якутии

- Климатические условия Западной Якутии весьма суровы. Суровость климата сочетается с его резкой континентальностью. Зима продолжается от 6 до 7 месяцев и характеризуется устойчивыми высокими давлениями.
- Переходы от зимы к лету и от лета к зиме кратковременные. Среднегодовая температура воздуха составляет  $-9,5^{\circ}\text{C}$ . Положительные среднемесячные температуры наблюдаются в течение пяти месяцев в году, с мая по сентябрь.
- Среднегодовое количество осадков колеблется от 209 мм (Нюрба) до 289 мм (Оленек).
- Реки замерзают в октябре и вскрываются в мае. Весенний паводок, довольно высокий (до 10—12 м над меженным уровнем) проходит быстро. В августе обычно наблюдается второй, значительно меньший подъем воды (так называемые «черные воды»),
- В долине р.Виллюй климат несколько более мягкий (станции Нюрба и Сунтар), а на Оленеке—заметно более суровый.



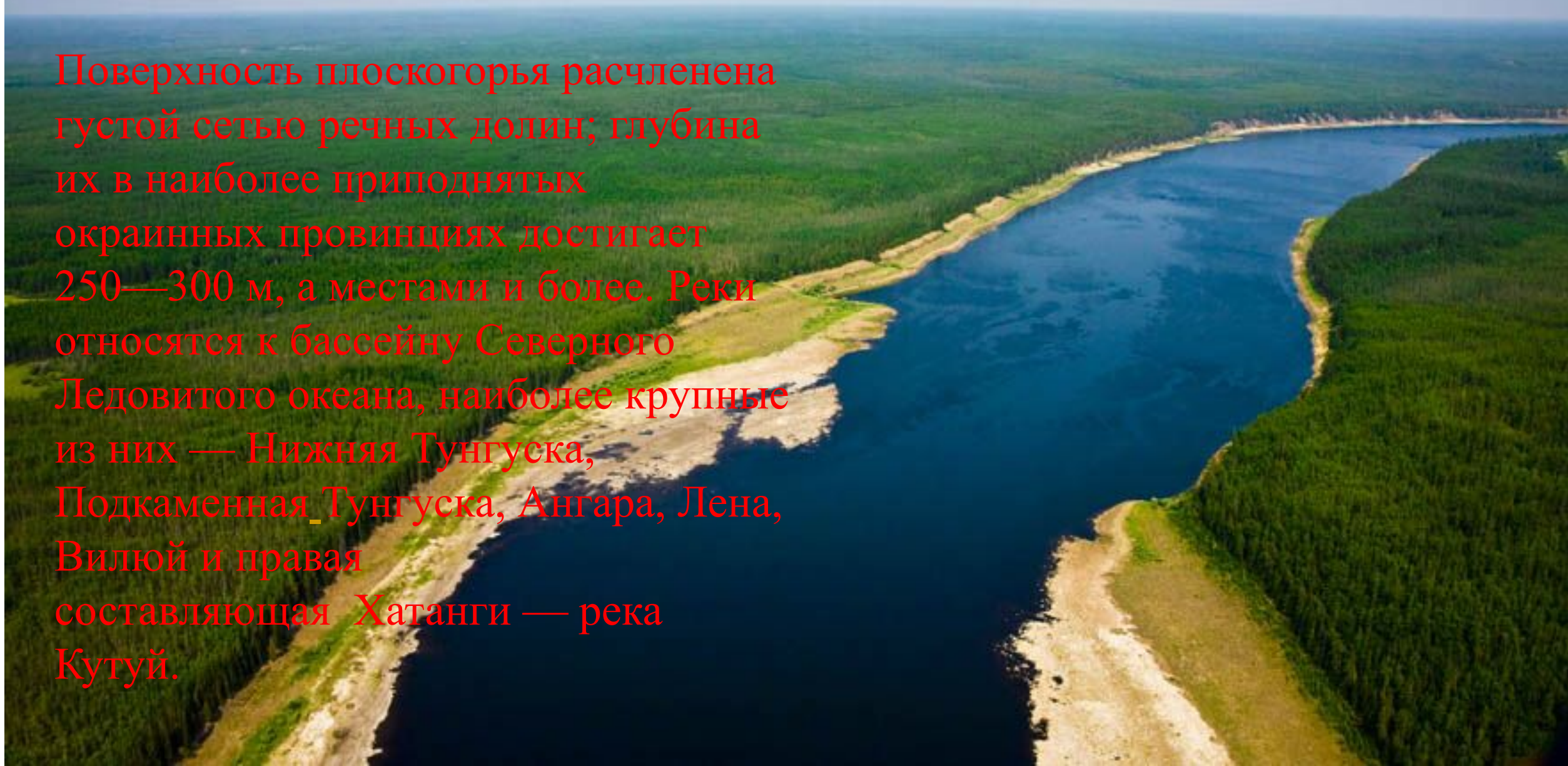


**Рис. 2.2. Среднемесячная температура воздуха (сплошные линии) и количество осадков (прерывистые линии) Западной Якутии**

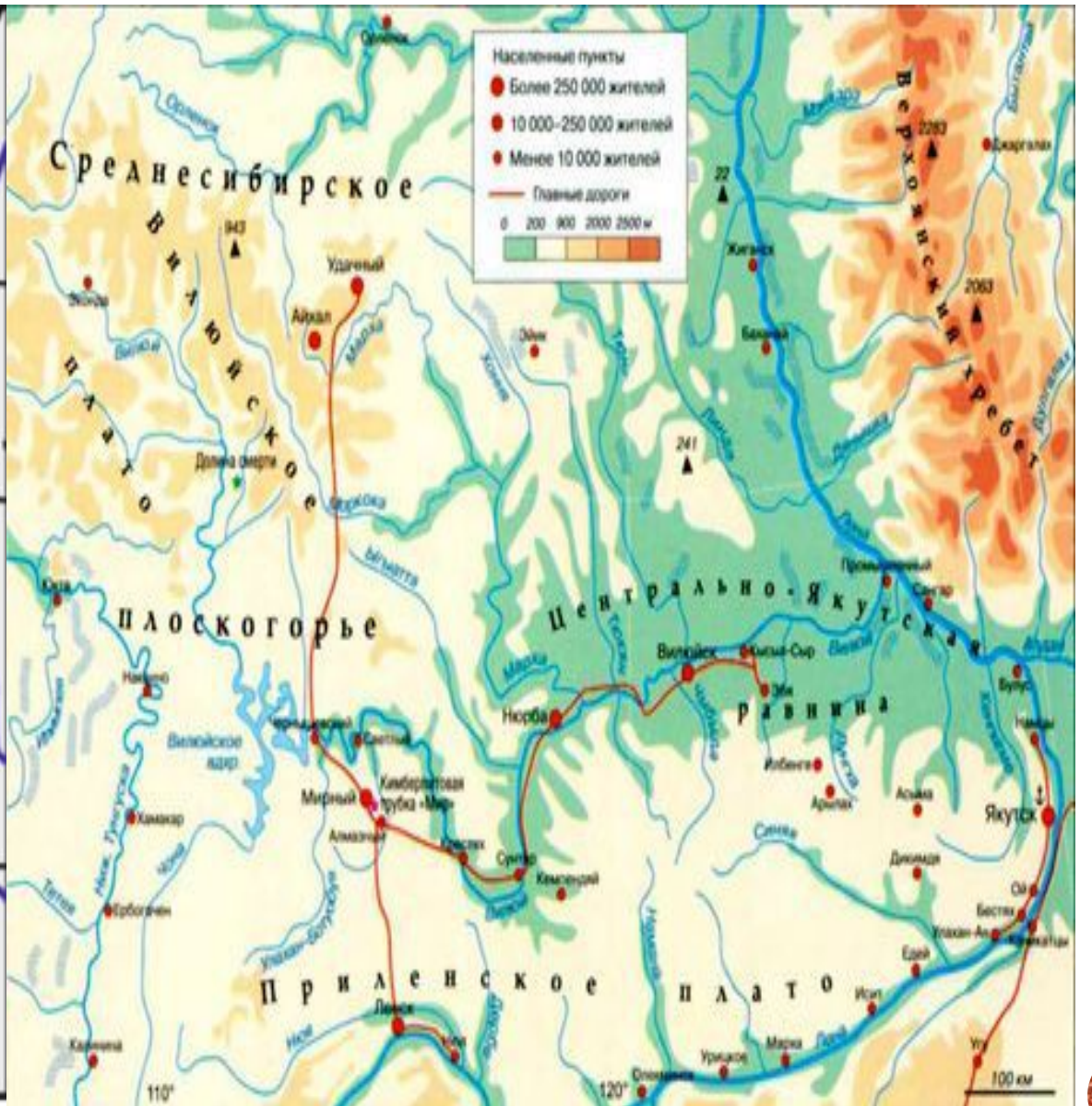
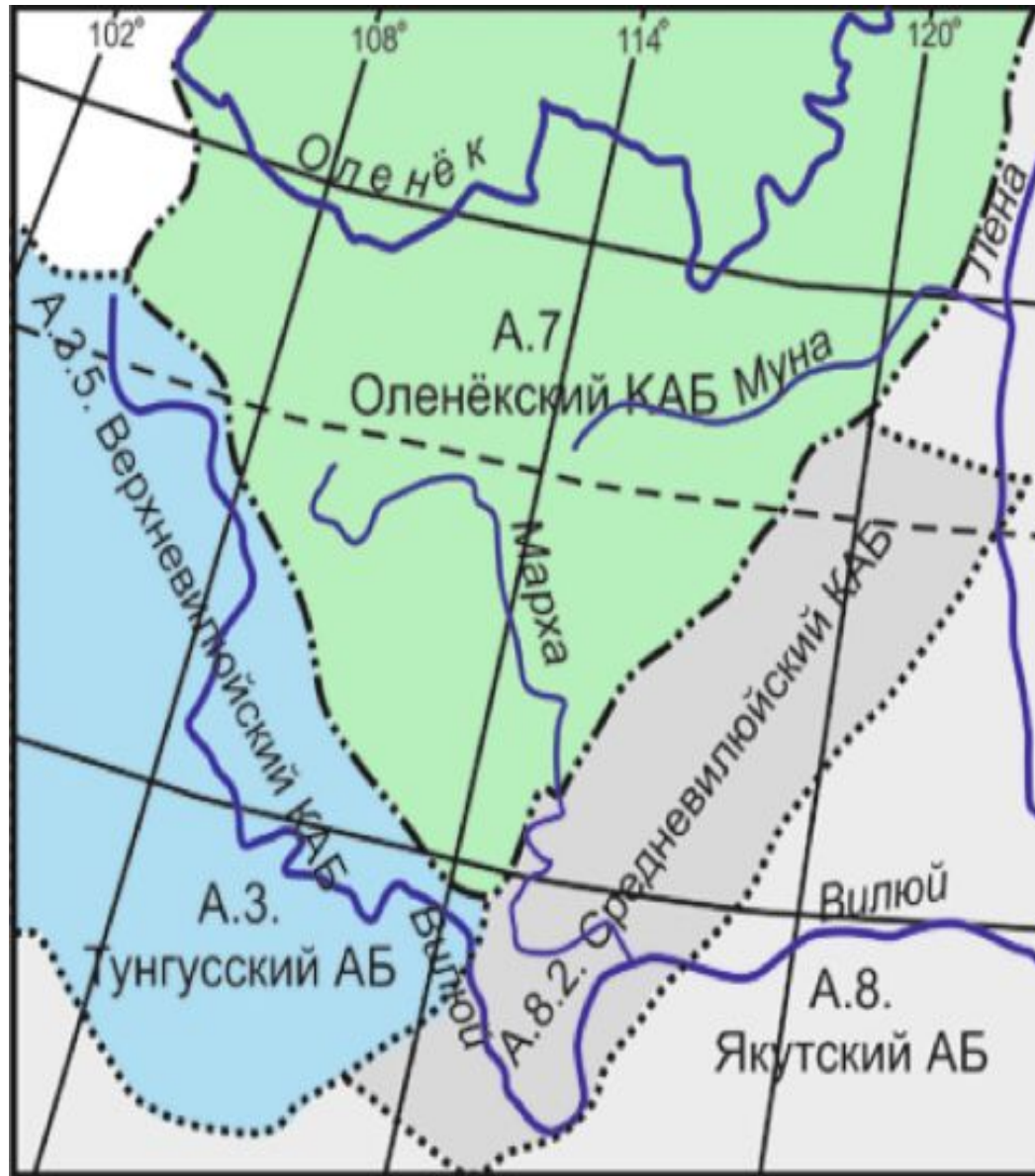


# ПОВЕРХНОСТНЫЕ ВОДЫ

Поверхность плоскогорья расчленена густой сетью речных долин; глубина их в наиболее приподнятых окраинных провинциях достигает 250—300 м, а местами и более. Реки относятся к бассейну Северного Ледовитого океана, наиболее крупные из них — Нижняя Тунгуска, Подкаменная Тунгуска, Ангара, Лена, Вилюй и правая составляющая Хатанги — река Кутуй.



# РЕКИ





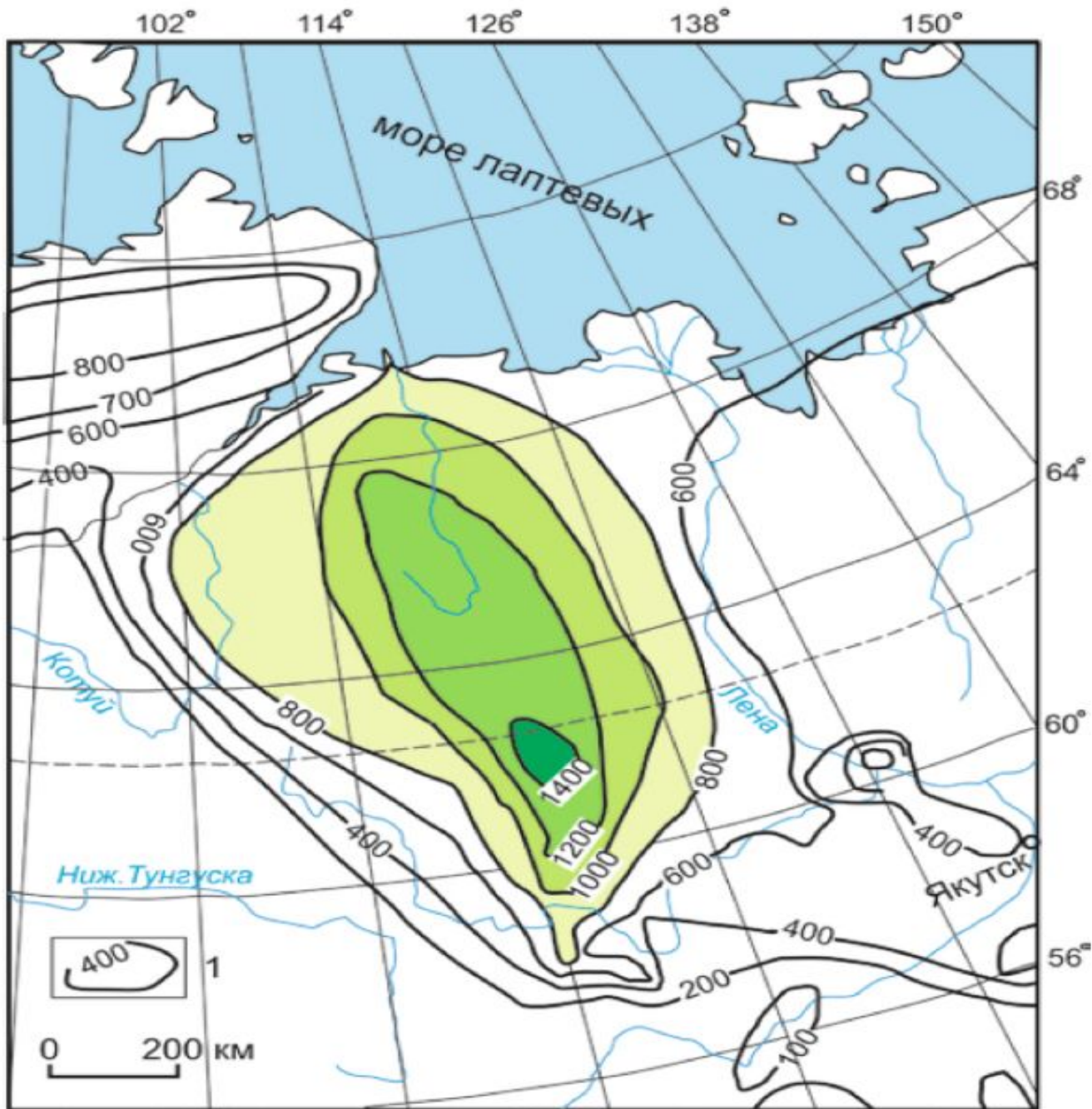
# МНОГОЛЕТНЯЯ МЕРЗЛОТА ЗАПАДНОЙ ЯКУТИИ

- Региональные закономерности распространения и строения мёрзлых толщ определяются взаимодействием тектонических, литологических, геоморфологических и гидрогеологических факторов на фоне широтной зональности и высотной поясности.



Геокриологические условия района исследований определяются его местоположением в северной геокриологической зоне, которая характеризуется сплошным распространением мерзлых пород, большой их мощностью и низкими отрицательными температурами пород





**РИС. 2.4. ГЛУБИНА ЗАЛЕГАНИЯ НУЛЕВОЙ ИЗОТЕРМЫ В РАЗРЕЗАХ ЗАПАДНОЙ ЯКУТИИ (ДУЧКОВ, БАЛОБАЕВ, 2001). 1 – ИЗОЛИНИИ ГЛУБИНЫ РАСПОЛОЖЕНИЯ НИЖНЕЙ ГРАНИЦЫ СЛОЯ ОТРИЦАТЕЛЬНЫХ ТЕМПЕРАТУР, М.**



**СПАСИБО ЗА ВНИМАНИЕ!!!**

