

**ГРУБЫХ СЛОВ НЕ
ГОВОРИТЕ,
ТОЛЬКО ДОБРЫЕ
ДАРИТЕ!**

РАСТИТЕЛЬНЫЙ И ЖИВОТНЫЙ МИР БЕЛАРУСИ



МОЯ СТРАНА



ПРИРОДНЫЕ БОГАТСТВА БЕЛАРУСИ

- равнинная поверхность;
- полезные ископаемые;
- природные сообщества;
- питьевая вода;
- растения и животные.

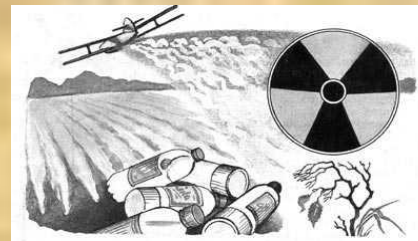
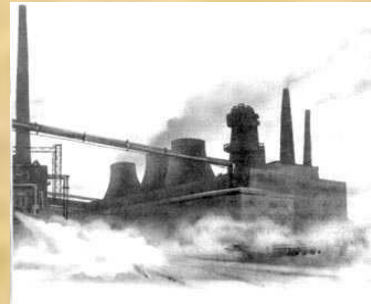


Общий вид солончака Четвертого рудоуправления ПО "Беларусьвак" (западная часть, 1997 г.).



ЭКОЛОГИЧЕСКИЕ ПРОБЛЕМЫ:

- истощение запасов полезных ископаемых;
- загрязнение окружающей среды;
- исчезновение многих видов животных и растений;
- нарушение природного равновесия.



ОХРАНА ПРИРОДЫ БЕЛАРУСИ



ЗАПОВЕДНИКИ И НАЦИОНАЛЬНЫЕ ПАРКИ БЕЛАРУСИ



АСАБЛІВА АХОЎНЫЯ ПРЫРОДНЫЯ ТЭРЫТОРЫЯ РЭСПУБЛІКІ БЕЛАРУСЬ

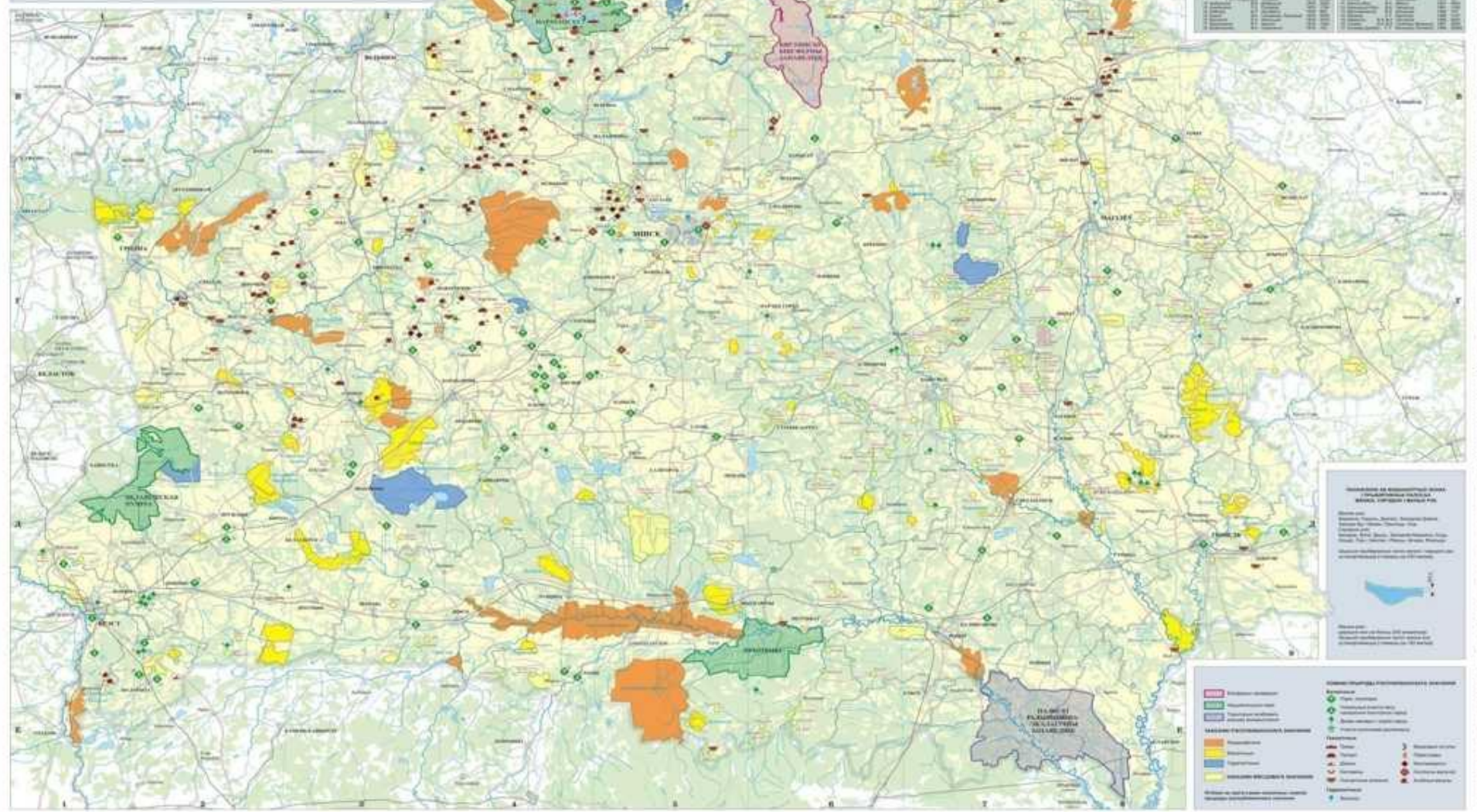


ЗАПАВЕДНІК І НАЦЫЯНАЛЬНЫЯ ПАРКІ

Барысінскі Кінафорум пачаўся, упершыню ў 1925 г. Плошча 8031 га.
Нацыянальны парк Бялыніцкія гарады. Усталяваны ў 1939 г. як заказнік, а ў 1991 г. пачаўся парк. Плошча 12200 га.
Нацыянальны парк Васіліўскі востраў. Усталяваны ў 1962 г. Плошча 80115 га (уключае плошчы заказнікаў Малеўскі і Зайствельскі)
Нацыянальны парк Прыпяць. Усталяваны ў 1983 г. як заказнік, а ў 1996 г. пачаўся парк. Плошча 82254 га.
Нацыянальны парк Нарачанскі. Усталяваны ў 1988 г. Плошча 34200 га.

ЗАКАЗНІК РЭСПУБЛІКАНСКАГА ЗНАЧЭННЯ
(да 01.07.2009 г.)

№	Назва	Плошча, га	Усталяваны ў	Статус
1	Барысінскі Кінафорум	8031	1925	Заказнік
2	Бялыніцкія гарады	12200	1939	Заказнік
3	Васіліўскі востраў	80115	1962	Заказнік
4	Прыпяць	82254	1983	Заказнік
5	Нарачанскі	34200	1988	Заказнік



Асабліва ахоўныя прыродныя тэрыторыі рэспублікі Беларусь, створаныя ў 1991 г.

Спіс і асноўныя характэрныя звесткі аб асабліва ахоўных прыродных тэрыторыях рэспублікі Беларусь

Створаны ў 1991 г.

Від прыроднага аб'екта

Плошча, га

Усталяваны ў

Статус

СІМВОЛІКА АСОБЛІВА АХОЎНЫХ ПРЫРОДНЫХ ТЭРЫТОРЫЯў РЭСПУБЛІКІ БЕЛАРУСЬ

Асабліва ахоўныя прыродныя тэрыторыі рэспублікі Беларусь	Парк-заказнік
Парк-заказнік	Нацыянальны парк
Парк-заказнік	Парк-заказнік
Парк-заказнік	Парк-заказнік
Парк-заказнік	Парк-заказнік
Парк-заказнік	Парк-заказнік

Спіс і асноўныя характэрныя звесткі аб асабліва ахоўных прыродных тэрыторыях рэспублікі Беларусь

Парк-заказнік	Парк-заказнік
Парк-заказнік	Парк-заказнік
Парк-заказнік	Парк-заказнік
Парк-заказнік	Парк-заказнік
Парк-заказнік	Парк-заказнік

Спіс і асноўныя характэрныя звесткі аб асабліва ахоўных прыродных тэрыторыях рэспублікі Беларусь

- **Заповедники**- это территория, на которой вся природа сохраняется в естественном состоянии, где запрещена любая хозяйственная деятельность человека.
- **Национальные парки** – это территория, которая выделяется не только для охраны природных сообществ, но и используется для туризма и отдыха.
- **Заказники** – охраняемая территория, на которой охраняется не вся природа, а лишь некоторые виды растений и животных. Здесь запрещены лишь некоторые виды хозяйственной деятельности.



БЕРЕЗИНСКИЙ БИОСФЕРНЫЙ ЗАПОВЕДНИК



НАЦИОНАЛЬНЫЙ ПАРК БЕЛОВЕЖСКАЯ ПУЩА



ПРИПЯТСКИЙ НАЦИОНАЛЬНЫЙ ПАРК



НАРОЧАНСКИЙ НАЦИОНАЛЬНЫЙ ПАРК



НАЦИОНАЛЬНЫЙ ПАРК “БРАСЛАВСКИЕ ОЗЁРА”



ЭКОЛОГИЧЕСКИЙ ЗАПОВЕДНИК



Охрана растений и животных

охрана
окружающей
среды

создание
заповедников
национальных
парков

занесение
растений и
животных в
Красную
книгу

выполнение
правил
поведения
в природе

