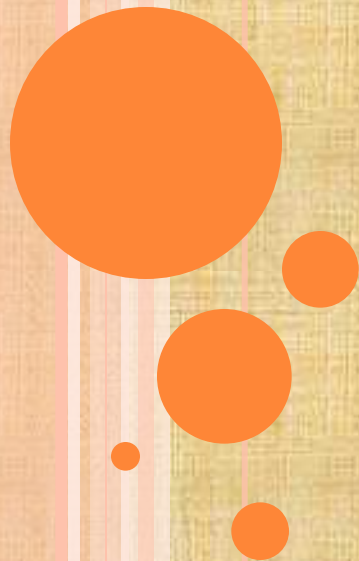


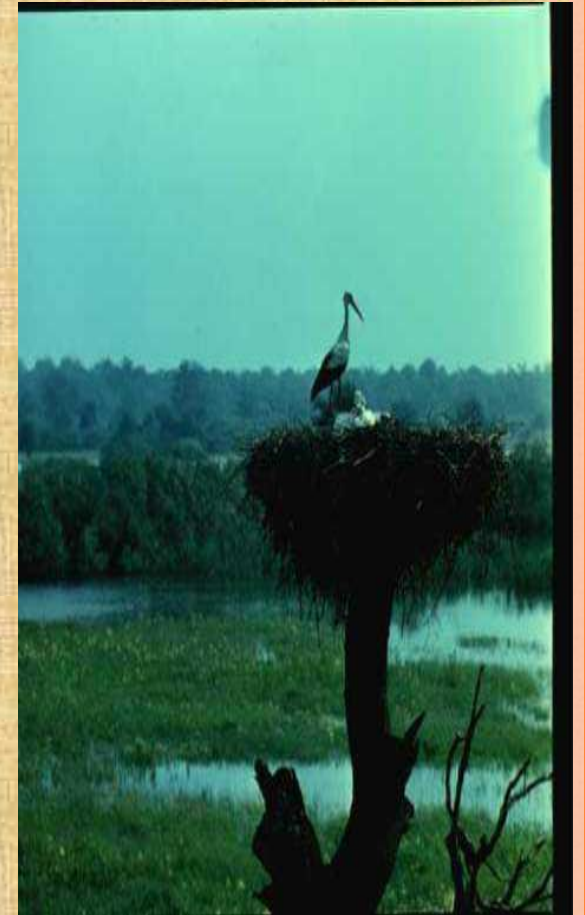
**ГРУБЫХ СЛОВ НЕ ГОВОРИТЕ,  
ТОЛЬКО ДОБРЫЕ ДАРИТЕ!**



# РАСТИТЕЛЬНЫЙ И ЖИВОТНЫЙ МИР БЕЛАРУСИ



# Моя СТРАНА



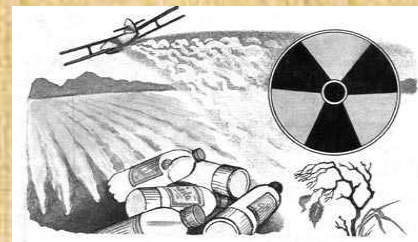
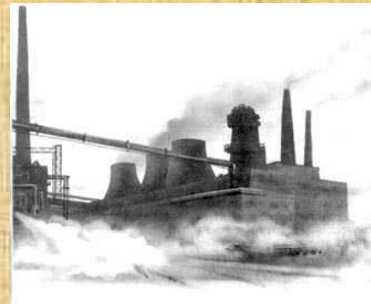
# ПРИРОДНЫЕ БОГАТСТВА БЕЛАРУСИ

- равнинная поверхность;
- полезные ископаемые;
- природные сообщества;
- питьевая вода;
- растения и животные.



# ЭКОЛОГИЧЕСКИЕ ПРОБЛЕМЫ:

- истощение запасов полезных ископаемых;
- загрязнение окружающей среды;
- исчезновение многих видов животных и растений;
- нарушение природного равновесия.



# ОХРАНА ПРИРОДЫ БЕЛАРУСИ



# ЗАПОВЕДНИКИ И НАЦИОНАЛЬНЫЕ ПАРКИ БЕЛАРУСИ



# АСАБЛІВА АХОЎНЫЯ ПРЫРОДНЫЯ ТЭРЫТОРЫЯ РЭСПУБЛІКІ БЕЛАРУСЬ



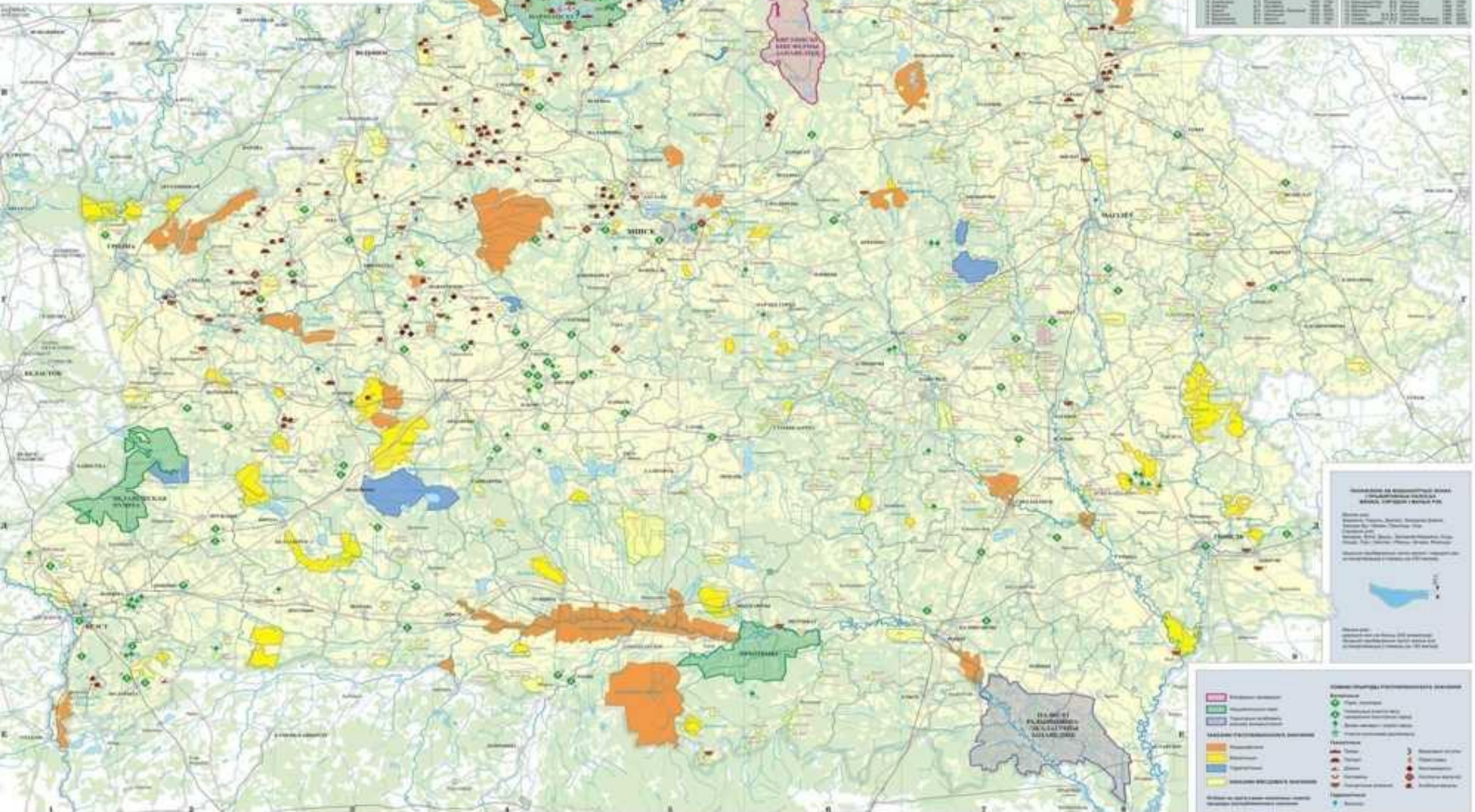
GLOBAL ENVIRONMENT FACILITY



## ЗАПАВЕДНІК І НАЦЫЯНАЛЬНЫЯ ПАРКІ

Барысінскі Кінафорум належаць, створаны ў 1925 г. Плошча 8021 га.  
 Нацыянальны парк Беларуская прырода. Утвораны ў 1979 г. не адрэзана, з 1991 г. нацыянальны парк. Плошча 15226 га.  
 Нацыянальны парк Вялікадзіцяе вадзіна. Утвораны ў 1982 г. Плошча 80115 га (уключае плошчы заказнікаў Маляўны і Байфоры).  
 Нацыянальны парк Праляіды. Утвораны ў 1983 г. не адрэзана, з 1998 г. нацыянальны парк. Плошча 6224 га.  
 Нацыянальны парк Нарачанскі. Утвораны ў 1988 г. Плошча 34200 га.

№	Назва	Дата стварэння	Плошча (га)
1	Барысінскі Кінафорум	1925	8021
2	Нацыянальны парк Беларуская прырода	1979	15226
3	Нацыянальны парк Вялікадзіцяе вадзіна	1982	80115
4	Нацыянальны парк Праляіды	1983	6224
5	Нацыянальны парк Нарачанскі	1988	34200
№	Назва	Дата стварэння	Плошча (га)
1	Барысінскі Кінафорум	1925	8021
2	Нацыянальны парк Беларуская прырода	1979	15226
3	Нацыянальны парк Вялікадзіцяе вадзіна	1982	80115
4	Нацыянальны парк Праляіды	1983	6224
5	Нацыянальны парк Нарачанскі	1988	34200



**Нацыянальны парк "Беларуская прырода"**  
 Складаны з 12 заказнікаў і 2 аб'ектаў культурнай спадчыны ЮНЕСКО.  
 Агульная плошча 15226 га.

Заказнікі:  
 - "Горадавіцкі паркі"  
 - "Лясныя заказнікі"  
 - "Лясны заказнік "Дубрава"  
 - "Лясны заказнік "Сініхі"  
 - "Лясны заказнік "Сініхі-Сініхі"  
 - "Лясны заказнік "Сініхі-Сініхі"  
 - "Лясны заказнік "Сініхі-Сініхі"

Сімыялы аб'ектаў	Сімыялы аб'ектаў
<ul style="list-style-type: none"> <li>Нацыянальны парк</li> <li>Нацыянальны заказнік</li> <li>Нацыянальны мемарыял</li> <li>Нацыянальны заказнік</li> <li>Нацыянальны заказнік</li> </ul>	<ul style="list-style-type: none"> <li>Лясны заказнік</li> <li>Лясны заказнік</li> <li>Лясны заказнік</li> <li>Лясны заказнік</li> <li>Лясны заказнік</li> </ul>



- **Заповедники**- это территория, на которой вся природа сохраняется в естественном состоянии, где запрещена любая хозяйственная деятельность человека.
- **Национальные парки** – это территория, которая выделяется не только для охраны природных сообществ, но и используется для туризма и отдыха.
- **Заказники** – охраняемая территория, на которой охраняется не вся природа, а лишь некоторые виды растений и животных. Здесь запрещены лишь некоторые виды хозяйственной деятельности.



# БЕРЕЗИНСКИЙ БИОСФЕРНЫЙ ЗАПОВЕДНИК



# НАЦИОНАЛЬНЫЙ ПАРК БЕЛОВЕЖСКАЯ ПУЩА



# ПРИПЯТСКИЙ НАЦИОНАЛЬНЫЙ ПАРК



# НАРОЧАНСКИЙ НАЦИОНАЛЬНЫЙ ПАРК



# НАЦИОНАЛЬНЫЙ ПАРК “БРАСЛАВСКИЕ ОЗЁРА”



# ПОЛЕССКИЙ РАДИАЦИОННО- ЭКОЛОГИЧЕСКИЙ ЗАПОВЕДНИК



# Охрана растений и животных

охрана  
окружающей  
среды

создание  
заповедников  
национальных  
парков

занесение  
растений и  
животных в  
Красную  
книгу

выполнение  
правил  
поведения  
в природе

