

Тема урока:

Изменение природы человеком.

Использование природных ресурсов.

Презентацию подготовила учитель географии  
Школы №3 г.Нелидово Тверская область  
Боголюбова Евгения Михайловна

*В процессе своей жизни и деятельности человек постоянно воздействует на природу и изменяет её. Часто он это делает непреднамеренно. Но, разрыхлив первый клочок земли и засеяв его, человек начал целенаправленно изменять природу, приспособлявая её к своим потребностям. В процессе развития общества, расширения производства и совершенствования технологий человек все чаще изменяет природу целенаправленно. Но и непреднамеренные её изменения продолжаются. Часто они сопутствуют целенаправленным изменениям, когда человек не все возможные последствия предвидел, или не придавал им значения, или вообще не думал о них.*

***Дополните схему:***

***Дополните схему:***

*Воздействие человека на природу возрастает по мере увеличения численности населения и усложнения форм его деятельности.*

*Степень изменения природы зависит от того, на какой компонент воздействует человек, с какой силой и как долго это воздействие продолжается, а также от устойчивости самой природы, способности её к самовосстановлению.*

*Природные ресурсы:*

**Особо  
охраняемые  
территории**

# **Заповедники:**

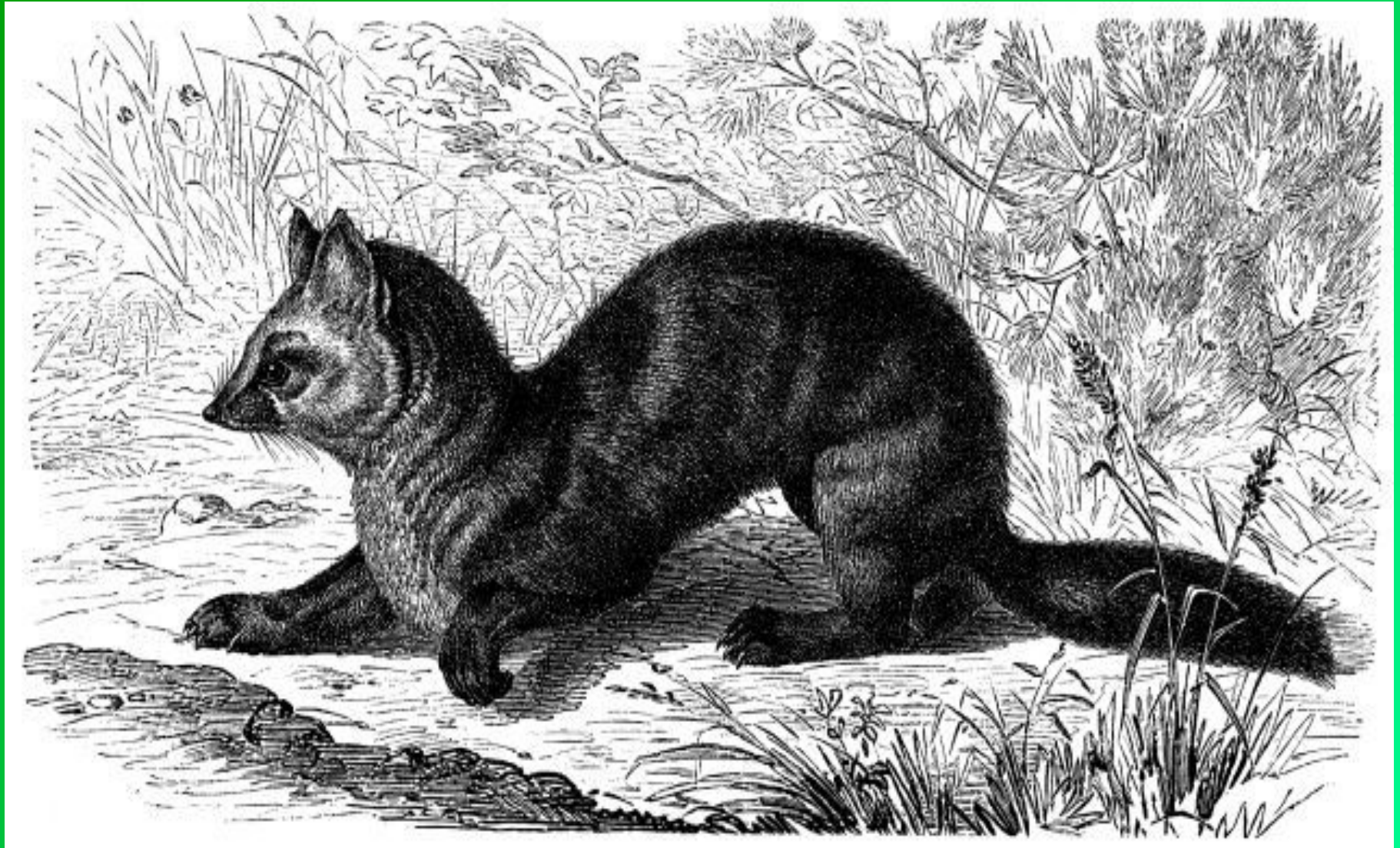
**Заповедник – это участок территории или акватории, навечно изъятый из хозяйственного использования, в котором сохраняется в естественном состоянии весь природный комплекс.**

**В заповедниках запрещаются любые виды хозяйственной деятельности: охота, вырубка леса, сбор ягод и т.д.**

**В России создано 100 заповедников, в том числе 21 биосферный.**



# *Самым первым был Баргузинский*



# Ильменский заповедник(1920)



# ***Большой Арктический заповедник***



**Биосферные заповедники – это наиболее типичные для данной зоны и хорошо сохранившиеся территории.**

**В них проводятся наблюдения за природой заповедных участков и соседних территорий, по-разному используемых человеком.**

**Биосферные заповедники по назначению делятся на комплексные и специальные.**

# *Комплексные:*

*Создаются для охраны природного комплекса как эталона природы:*

*Алтайский, Кроноцкий, Центрально-Сибирский и т. д.*

## **Специальные:**

**созданы для охраны отдельных компонентов природы: водных объектов, горных пород, форм рельефа и т.д.**

**Однако сохранность всех этих объектов обеспечивается охраной всего природного комплекса в целом.**







# ***Заказники:***

**Заказник** — охраняемая природная территория, на которой (в отличие от заповедников) под охраной находится не весь природный комплекс, а некоторые его части: только растения, только животные, либо их отдельные виды, либо отдельные историко-мемориальные или геологические объекты.

**Национальный парк** — это территория, где в целях охраны окружающей среды ограничена деятельность человека.

В отличие от заповедников, где деятельность человека практически полностью запрещена (запрещены охота, туризм и т. д.), на территорию национальных парков допускаются туристы, в ограниченных масштабах допускается хозяйственная деятельность.



Па́мятник приро́ды — охраняемая природная территория, на которой расположен редкий или достопримечательный объект живой или неживой природы, уникальный в научном, культурном, историко-мемориальном или эстетическом отношении.

В качестве памятника природы может быть водопад, метеоритный кратер, уникальное геологическое обнажение, пещера или, например, редкое дерево. Иногда к памятникам природы относят территории значительных размеров — леса, горные хребты, участки побережий и долин. В таком случае они именуются урочищами или охраняемыми ландшафтами.

# ***Большое Богдо – «звучащая гора»***



# ***Река, меняющая свое течение.***



# **Объекты Всемирного наследия**

## **ЮНЕСКО в России**

**ЮНЕСКО (UNESCO — United Nations Educational, Scientific and Cultural Organization) — Организация Объединённых Наций по вопросам образования, науки и культуры.**

**Организация была создана 16 ноября 1945 и её штаб-квартира располагается в Париже, во Франции. В состав организации входит 67 бюро и подразделений, расположенных в различных частях мира.**

**Всего в полном списке Всемирного наследия числится 890 объектов, то есть доля объектов России в мире — 2,6 %.**

**Из 23 объектов Всемирного наследия в России: 15 культурных объектов, 8 природных объектов. 6 культурных объектов признаны шедеврами человеческого гения и 3 объекта — природными феноменами исключительной красоты и эстетической важности.**

***Девственные леса Коми***





# *Озеро Байкал*



# ***Вулканы Камчатки***



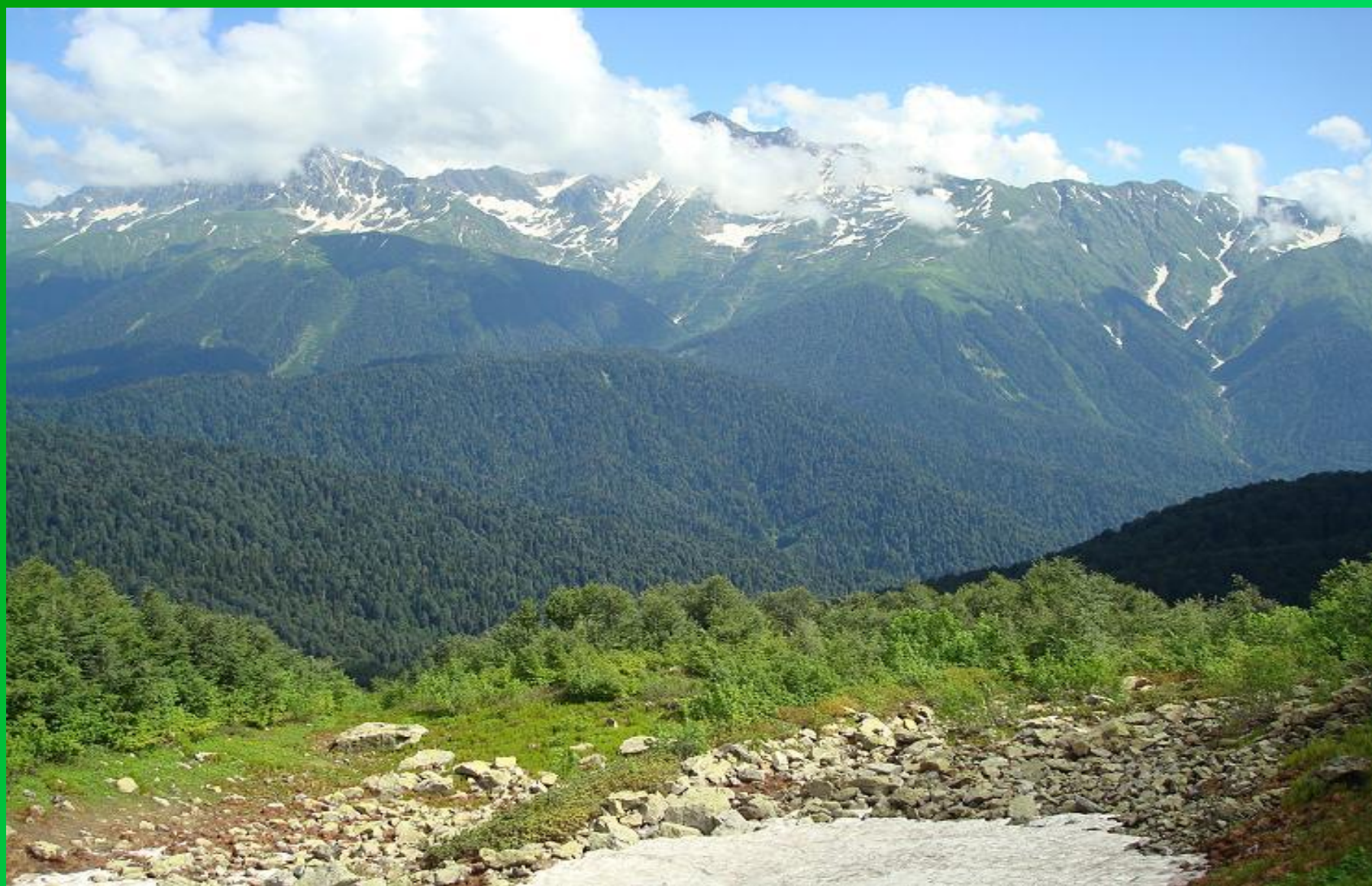
# ***Горный хребет Сихотэ-Алинь***



# *Золотые Алтайские горы*



# ***Западный Кавказ***



# ***Куршская коса***



# ***Остров Врангеля***



# *Бассейн Убсу-Нура*

