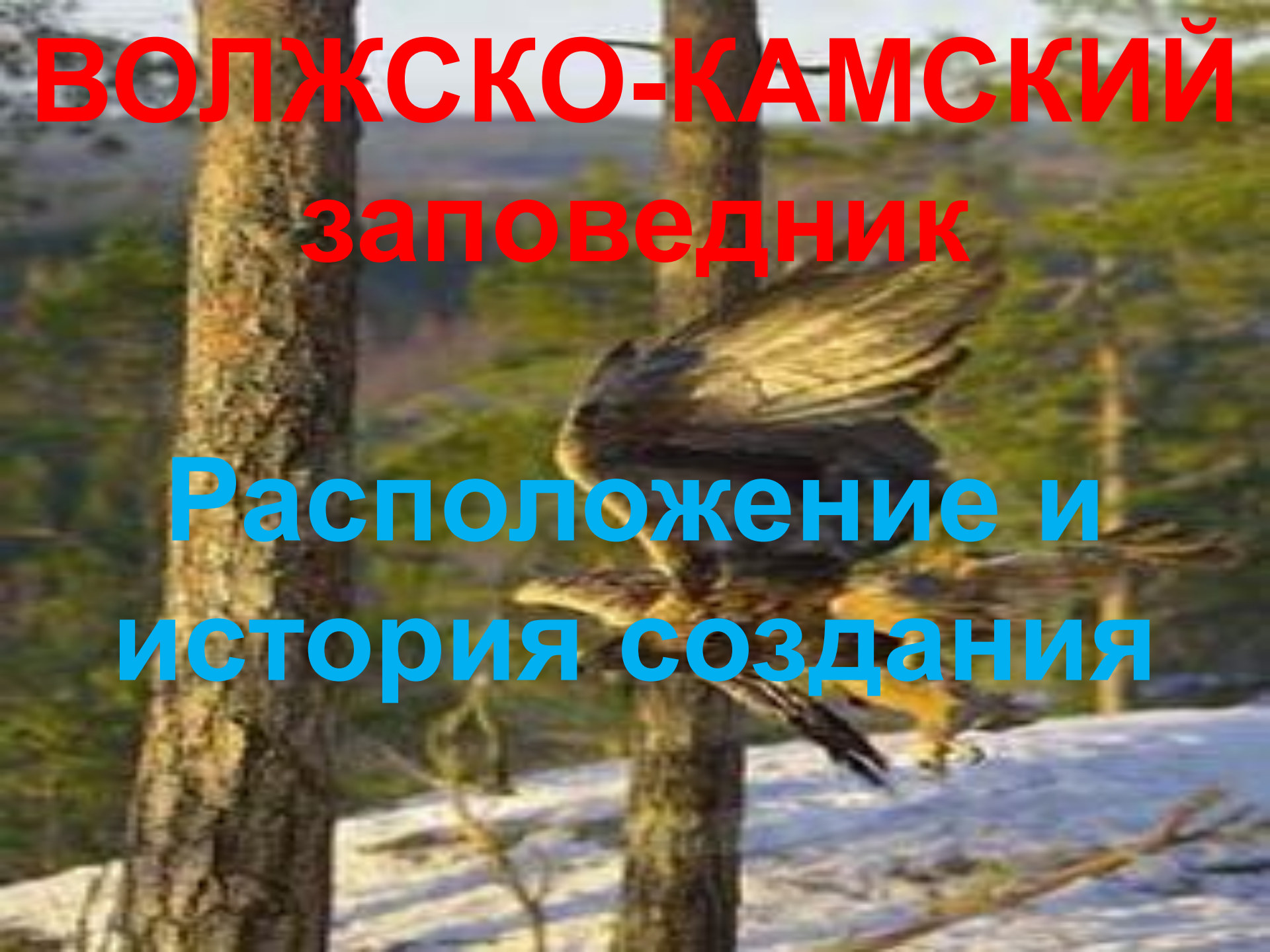


Заповедные зоны Республики Татарстан

Работа ученика 9 класса Большеаксинской средней школы Дрожжановского муниципального района РТ
Никитина Алексея

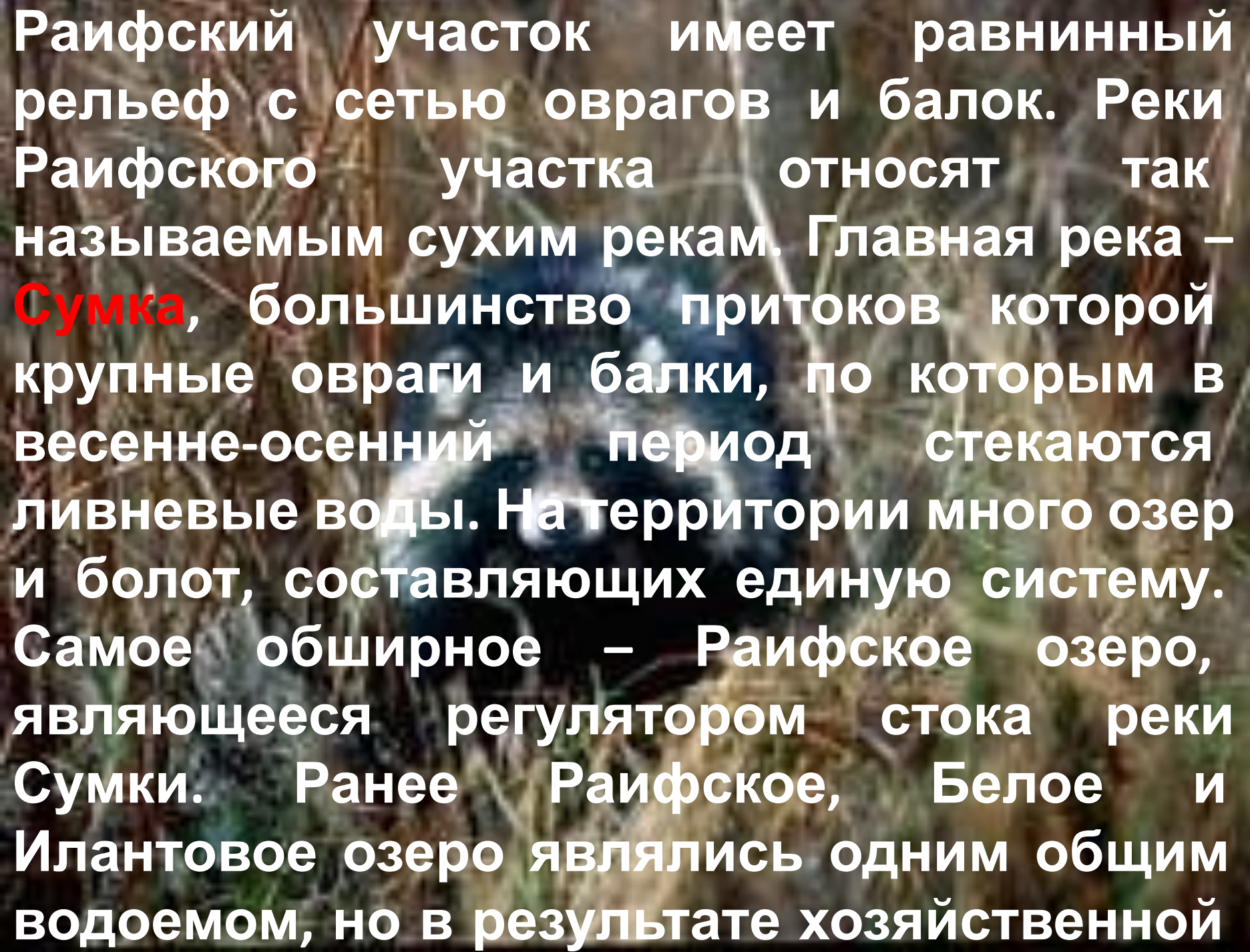
ВОЛЖСКО-КАМСКИЙ заповедник

**Расположение и
история создания**

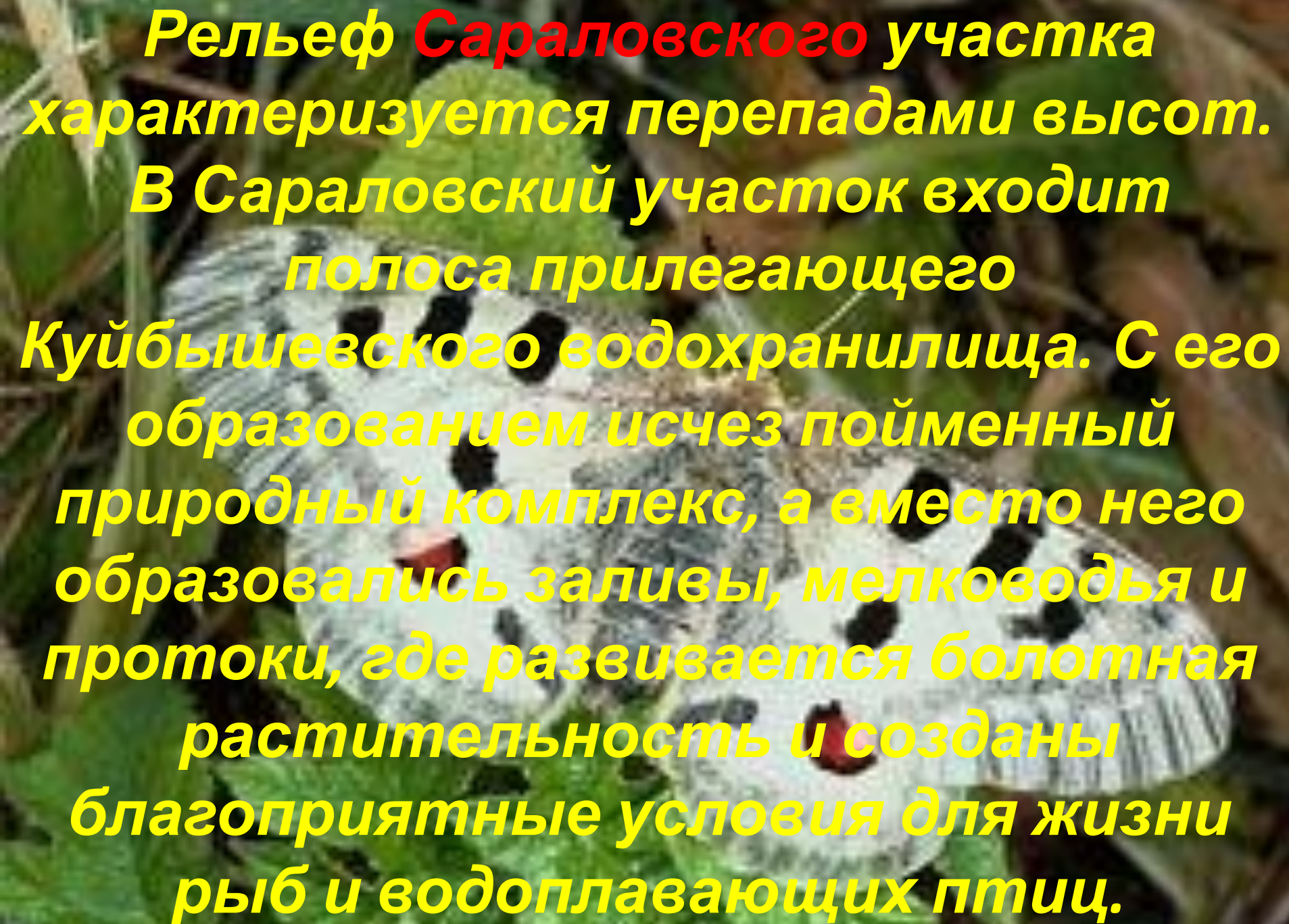


**Заповедник площадью
8 тыс. га расположен на
востоке республики Татарстан,
на левобережье Волги и
состоит из двух обособленных
участков – Раифского и
Сараловского.**

**Идея организации возникла в
1917 г., но воплотилась в жизнь
только в 1960 г.**

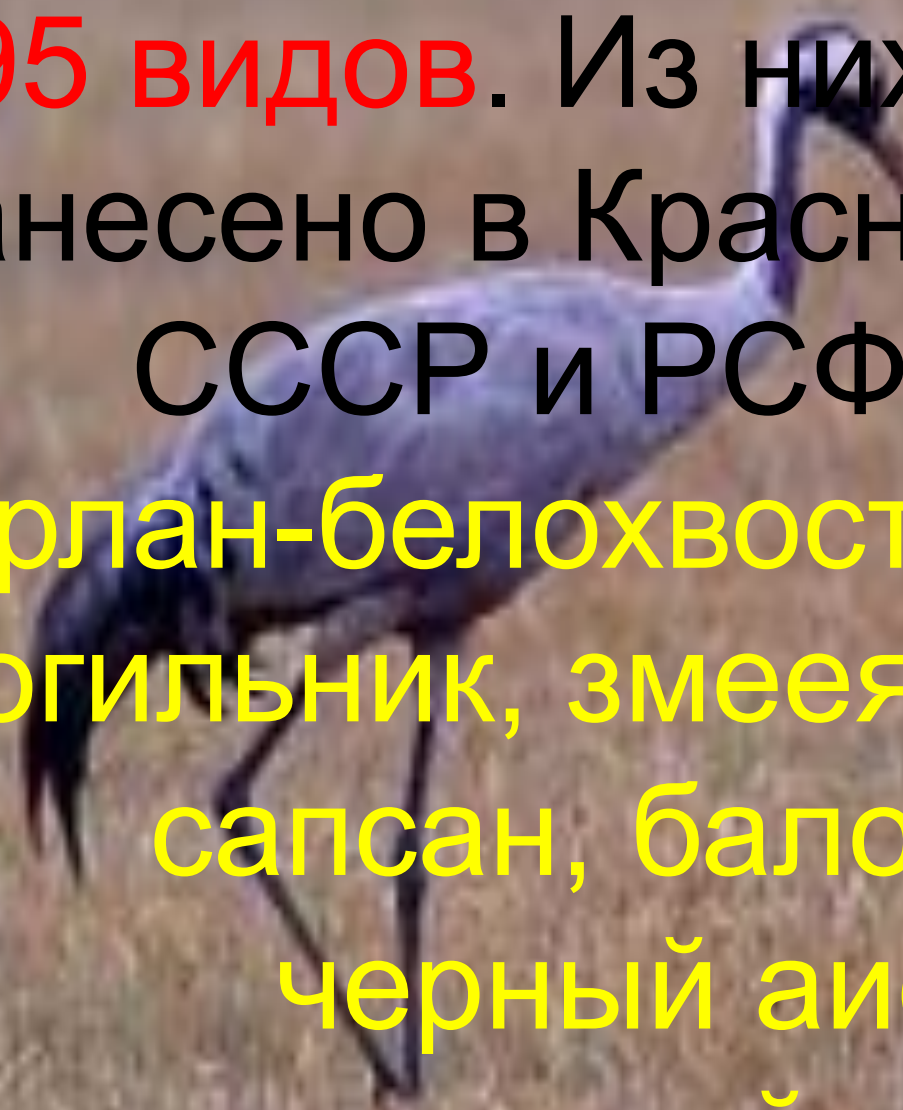


Раифский участок имеет равнинный рельеф с сетью оврагов и балок. Реки Раифского участка относят так называемым сухим рекам. Главная река – **Сумка**, большинство притоков которой крупные овраги и балки, по которым в весенне-осенний период стекаются ливневые воды. На территории много озер и болот, составляющих единую систему. Самое обширное – Раифское озеро, являющееся регулятором стока реки Сумки. Ранее Раифское, Белое и Илантовое озеро являлись одним общим водоемом, но в результате хозяйственной

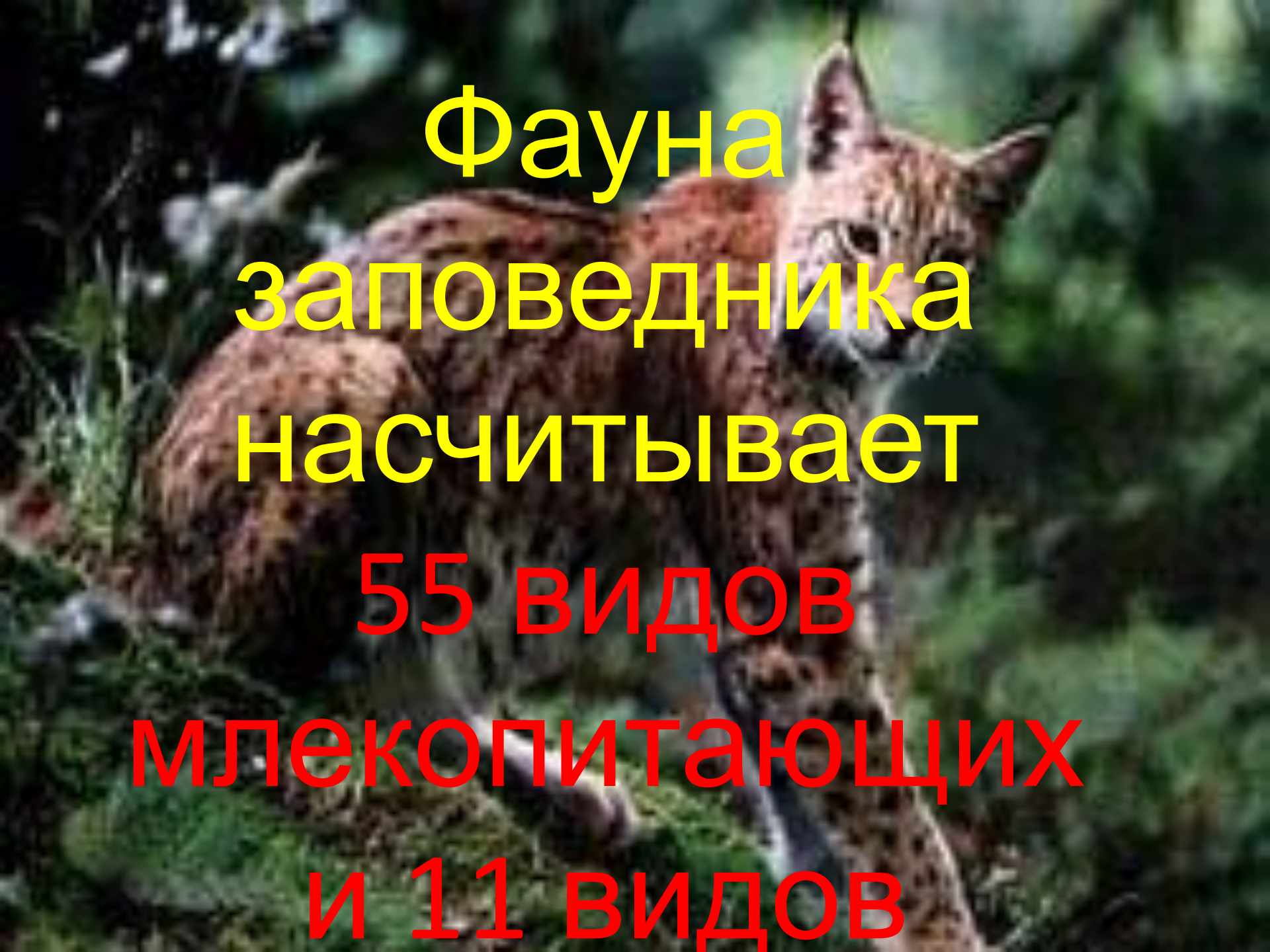


Рельеф Сараловского участка характеризуется перепадами высот. В Сараловский участок входит полоса прилегающего Куйбышевского водохранилища. С его образованием исчез пойменный природный комплекс, а вместо него образовались заливы, мелководья и протоки, где развивается болотная растительность и созданы благоприятные условия для жизни рыб и водоплавающих птиц.

Флора заповедника включает 844 вида сосудистых растений. Наиболее многочисленны сложноцветные, злаковые, бобовые, осоковые, гвоздичные, крестоцветные, розоцветные, губоцветные, норичниковые, гречишные, зонтичные; 80% всех видов орхидных СССР, 60% — осок, 8 видов грушанок европейской флоры, 51 вид деревьев и кустарников. В Красную книгу РТ включены 65 видов.

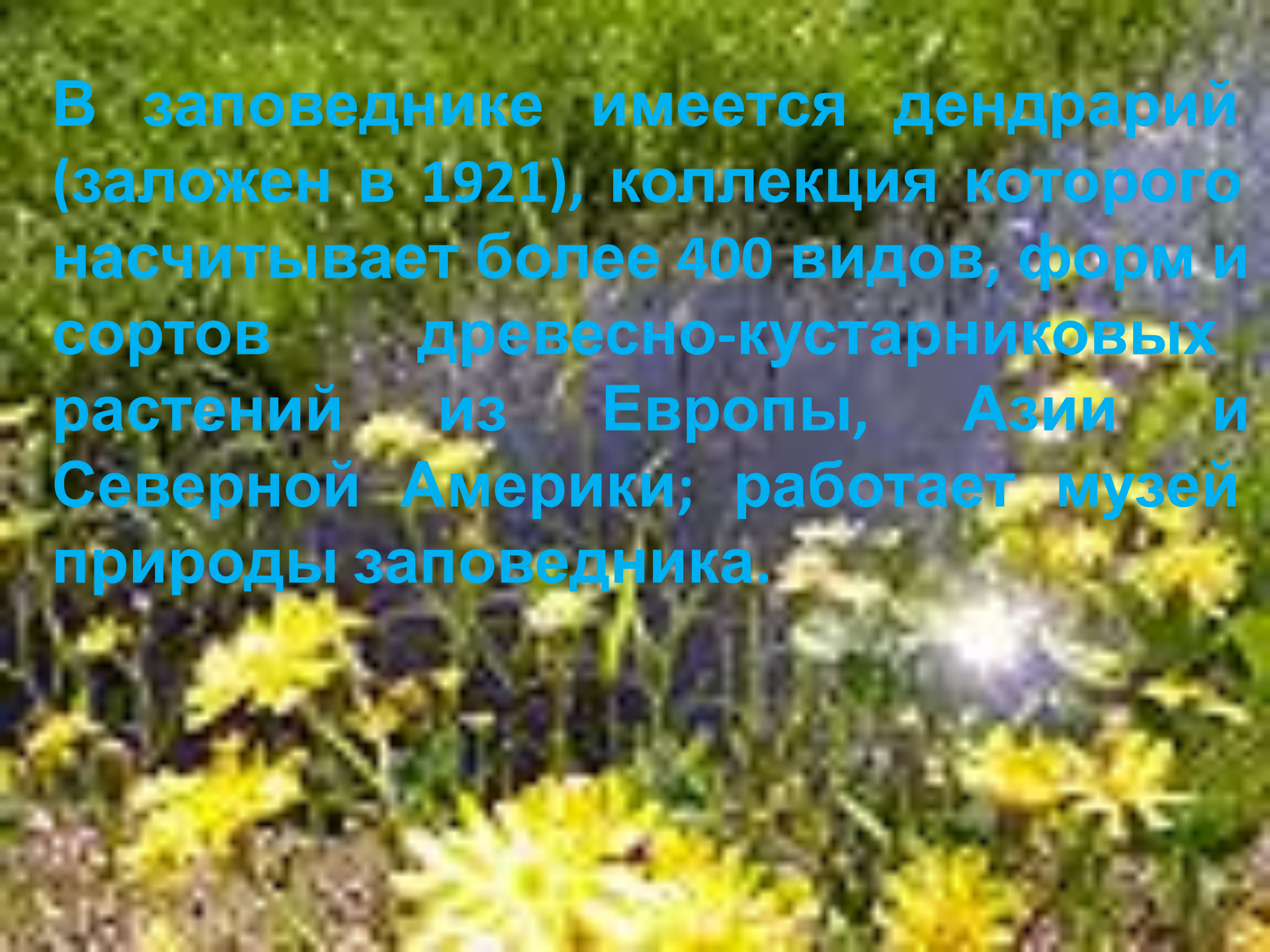
A crane, likely a Great Egret, is shown in profile, standing in a field of dry grass. The crane has long legs, a long neck, and a long beak. Its feathers are a mix of white and light brown. The background is a blurred field of similar vegetation.

Птиц в заповеднике
195 видов. Из них **9** видов
занесено в Красные книги
СССР и РСФСР –
орлан-белохвост, беркут,
могильник, змееяд, скопа,
сапсан, балобан,
черный аист,
черноголовый хохотун.

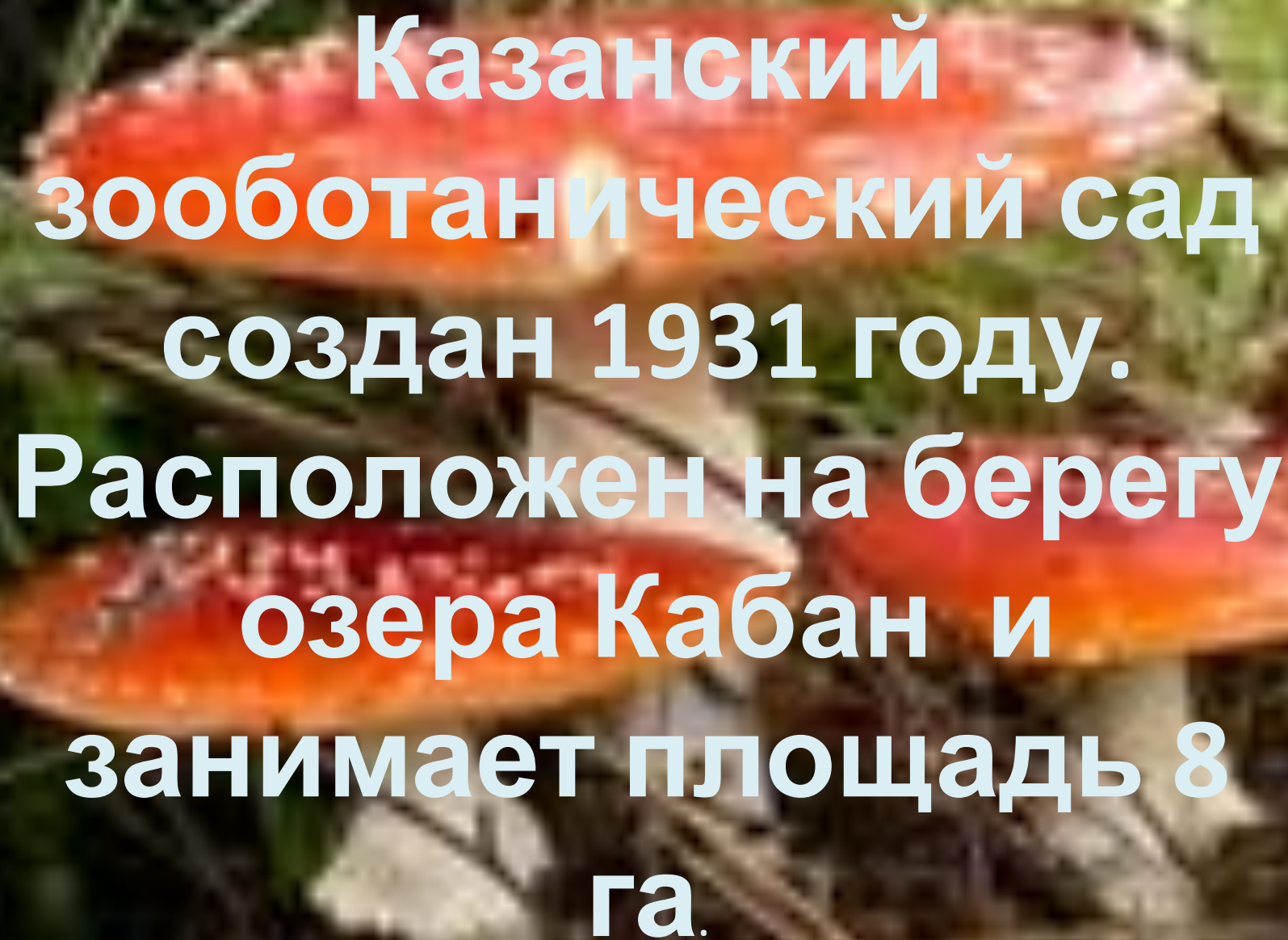


**Фауна
заповедника
насчитывает
55 видов
млекопитающих
и 11 видов**

В заповеднике имеется дендрарий (заложен в 1921), коллекция которого насчитывает более 400 видов, форм и сортов древесно-кустарниковых растений из Европы, Азии и Северной Америки; работает музей природы заповедника.



**Климат территории,
на которой находится
заповедник
характеризуется
как умеренно -
континентальный с
резкими колебаниями
температур и выпадением
осадков.**



**Казанский
зооботанический сад
создан 1931 году.
Расположен на берегу
озера Кабан и
занимает площадь 8
га.**

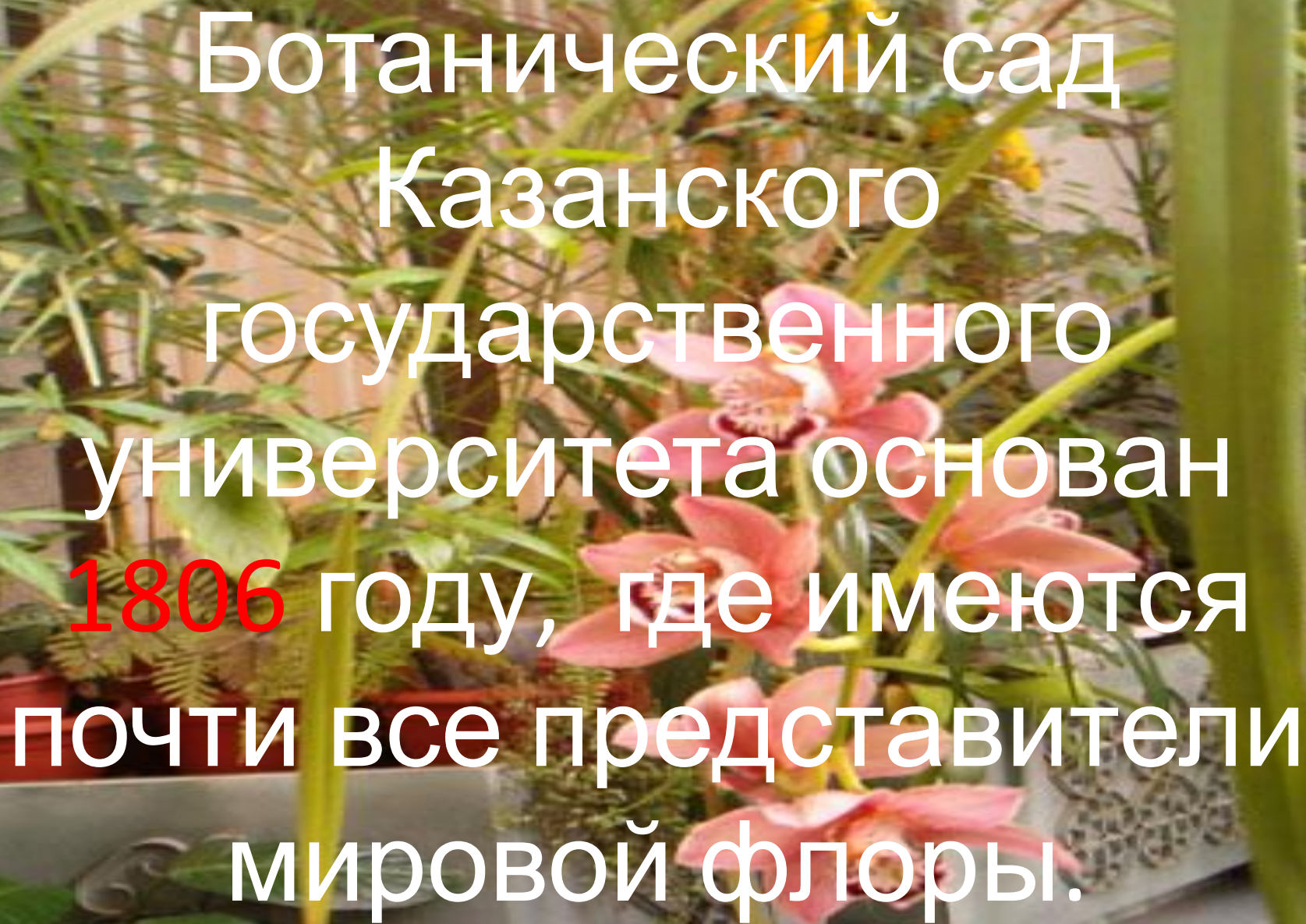
**Памятники природы – это
особо охраняемые объекты
природы, обычно небольшой
площади. Бывают водные,
ботанические, зоологические,
геологические, природно –
исторические.**

На

территории РТ

**насчитывается 132 памятника
природы.**

**Дата основания Казанского
университета - одного из
старейших университетов
России - 5 (по новому стилю -
17) ноября 1804 года, когда
императором Александром I
были подписаны
Утвердительная грамота и
Устав Казанского
императорского университета**

A photograph of a botanical garden. In the foreground, a pink orchid with several flowers is in bloom. The background is filled with various green plants, including ferns and other foliage. The text is overlaid on the image.

Ботанический сад
Казанского
государственного
университета основан
1806 году, где имеются
почти все представители
мировой флоры.

Заказник – это участки, в пределах которого запрещены отдельные виды и формы хозяйственной деятельности для обеспечения охраны одного или многих видов живых существ.

Выделяют следующие виды:

- природные**
- охотничьи**
- специальные.**

Наиболее известные природные заказники

Татарстана:

- Лобач-гора, ландшафтный заказник на правом берегу реки Волги

- Ивановский сосновый бор, остров в Куйбышевском водохранилище

- Склоны Корнимского – это участки каменистой степи

**На территории Татарстана находится
50,7% площади Куйбышевского водохранилища.
Его средняя глубина около 9 м, а максимальная 41 м.**



**Протяжённость водохранилища составляет более 600 км, а
наибольшая ширина – 48 км
/район устья Камы/.**

**На территории Куйбышевского водохранилища
отмечен в целом 31 вид водоплавающих птиц.**

**На территории Куйбышевского водохранилища
были замечены птицы, занесённые в Красную книгу:
лебедь- шипун. цапля большая
белая (было замечено 5 пар).**

Левый берег Волги в окрестностях с. Куралово

