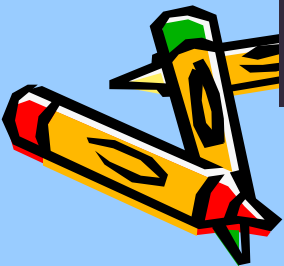


Земля - наш дом



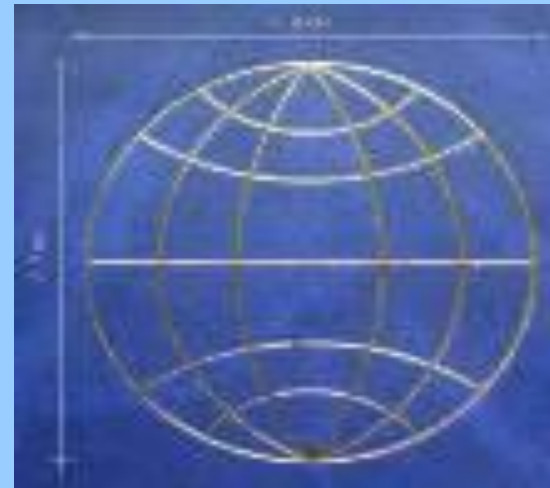


Лабораторная работа

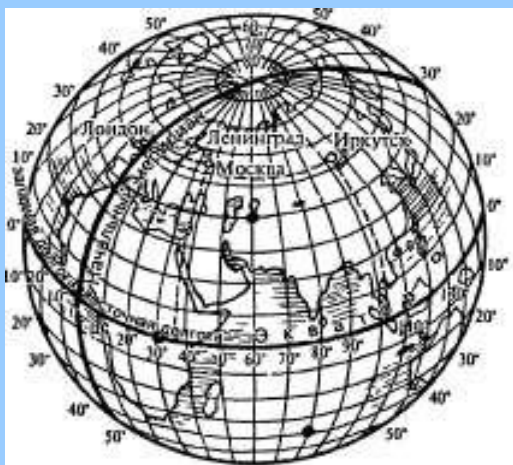
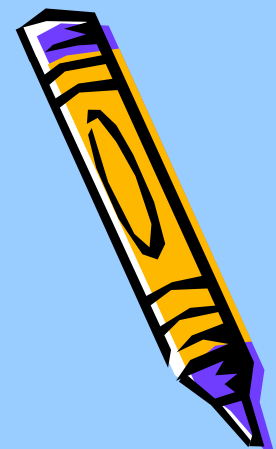
Определение экватора,
полюсов, меридианов с
использованием глобуса.



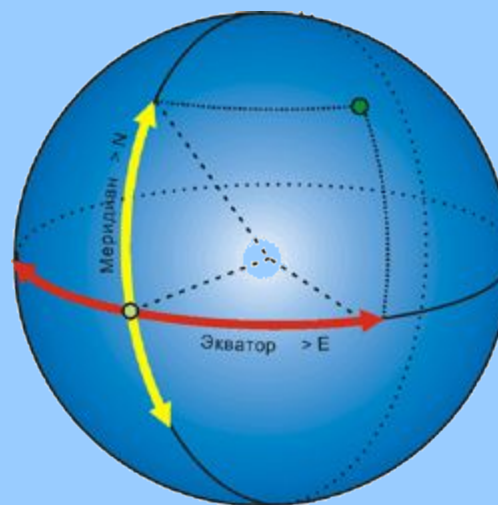
Дайте определения:
глобус,
экватор, меридиан.



Определение географических координат



Определение географических координат



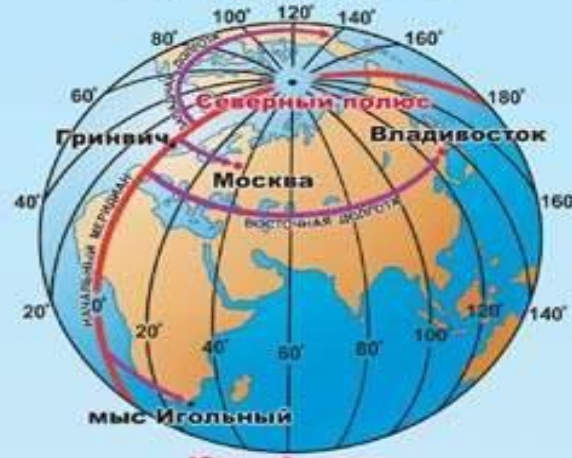
4

ГЕОГРАФИЧЕСКИЕ КООРДИНАТЫ

Параллели



Меридианы

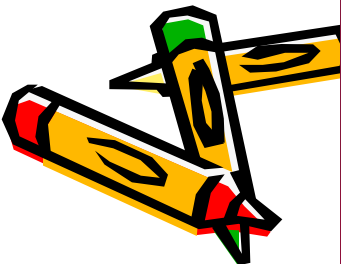
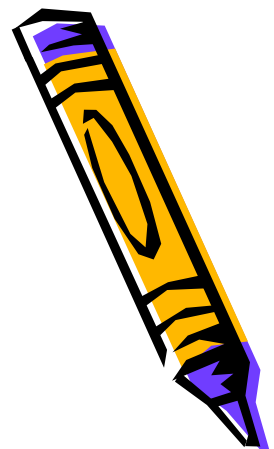


Южный полюс
90° ю.ш.

Южный полюс

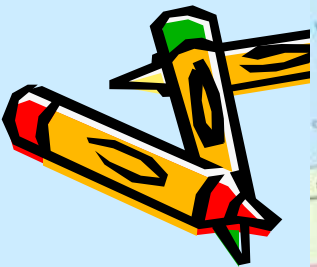
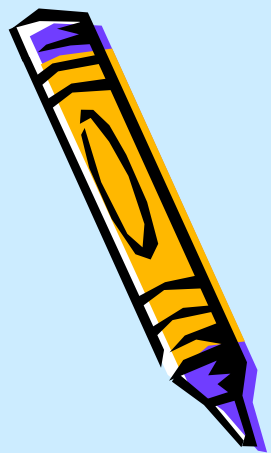
Владивосток	- 43° с.ш.	132° в.д.
Москва	- 56° с.ш.	38° в.д.
Новосибирск	- 55° с.ш.	83° в.д.
мыс Игольный	- 35° ю.ш.	20° в.д.

Определение географических координат



СЕВЕРОДВИНСК

1:49 000



Какой вывод вы
можете сделать
по лабораторной
работе?



Дайте определения:

- 1. Глобус.
- 2. Контурная карта.
- 3. Экватор.
- 4. Меридиан, 5. Параллель.
- 6. Географические координаты.
- 7. Широта.
- 8. Долгота, 9. Полюса.

