

# Земля



кормилица.

# Жизнь пресного водоёма



- **Найди и исправь ошибки в тексте.**
- Как красиво и интересно наше озеро! Издалека заметны яркие жёлтые кувшинки. Привлекают внимание растения с листьями, похожими на стрелы. Это ряска. По поверхности воды стремительно бегают жуки-плавунцы. А по водным растениям ползают двустворчатые моллюски – прудовики и катушки.

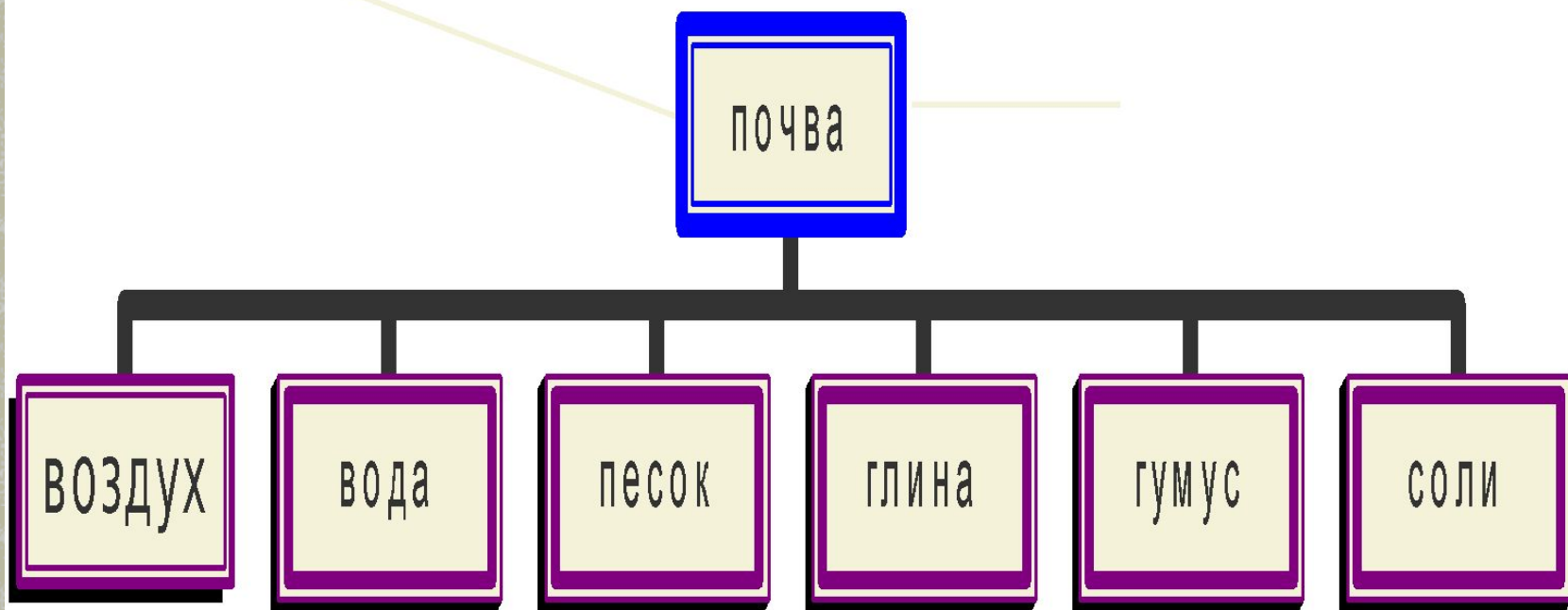
*Сформулируй правила поведения у водоёма.*



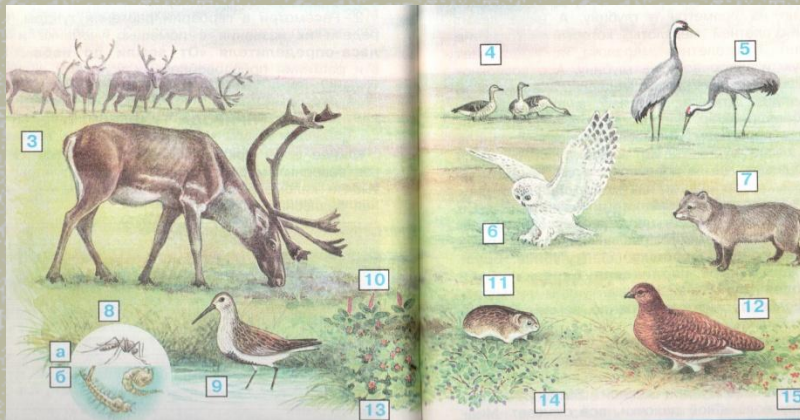
- **Никогда не рви кувшинку!**
- **Не лови раков и двустворчатых моллюсков!**



# Состав почвы.



# Тундровая почва





# Подзолистая почва





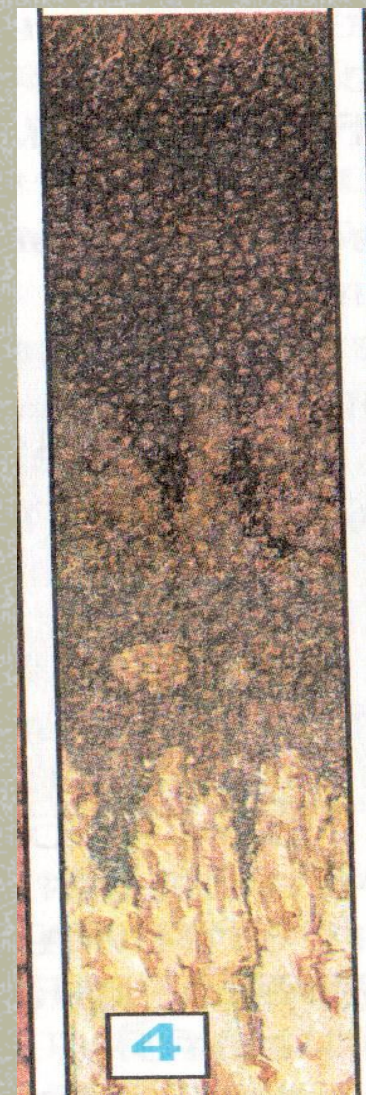


# Серая лесная почва





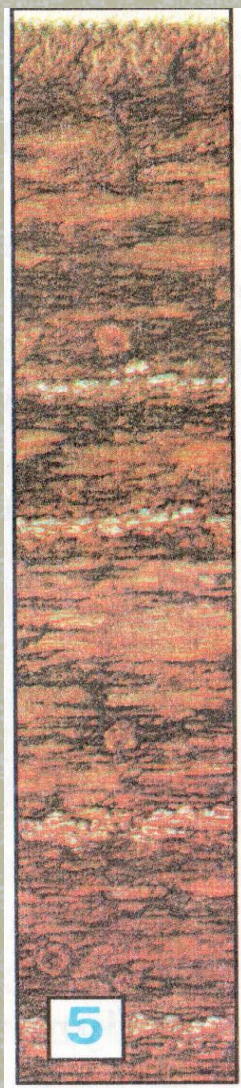
# ЧЕРНОЗЕМ





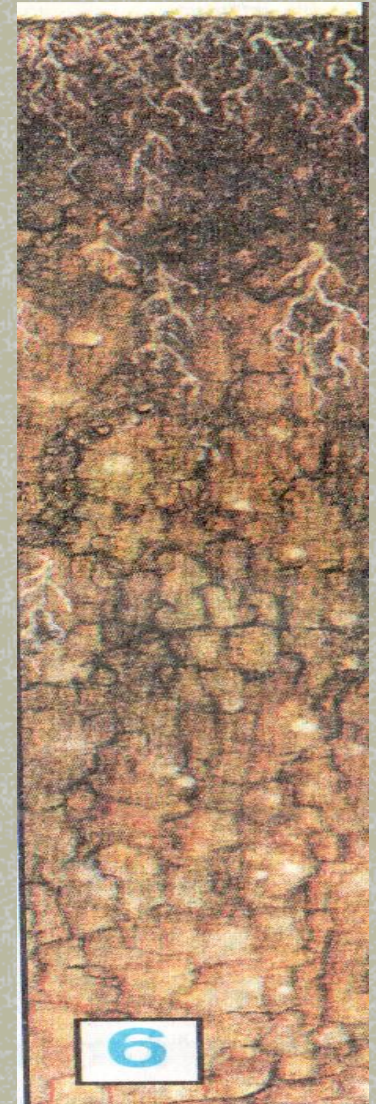
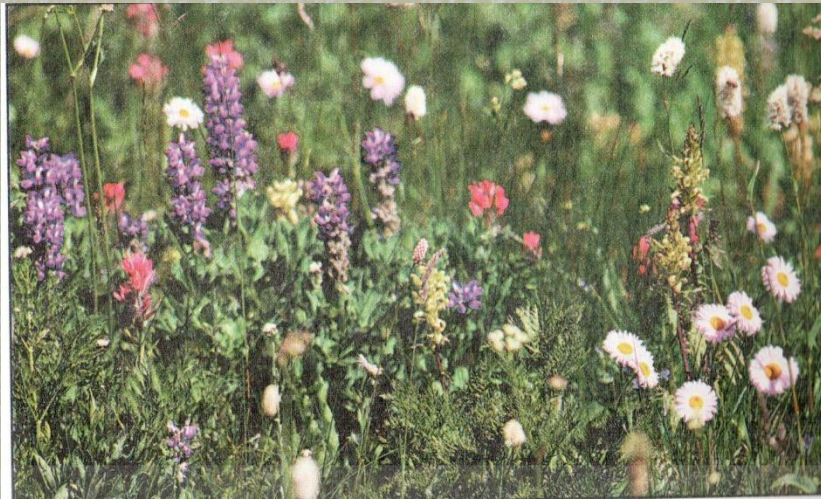


# ***Болотная почва***





# Луговая почва





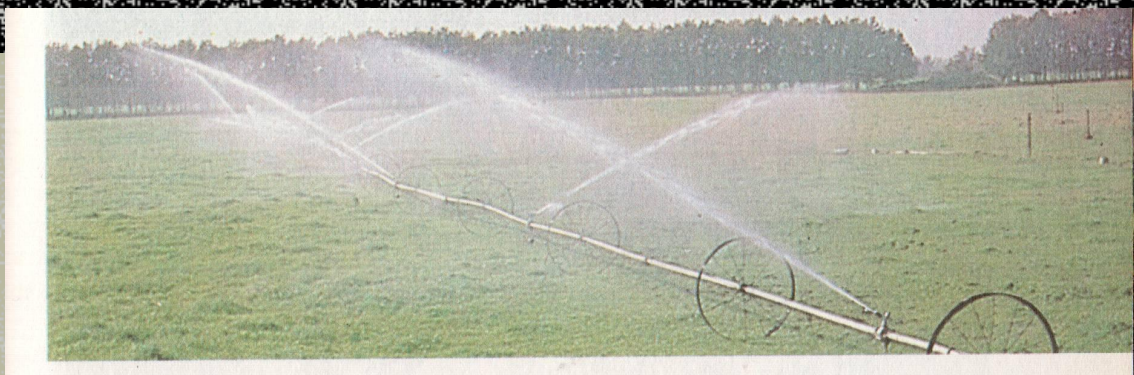


# *Волшебная кладовая*













100

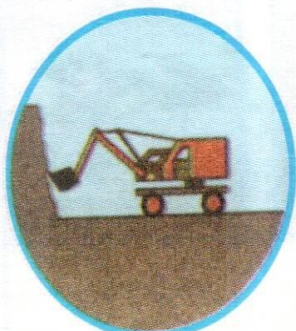








**И как в результате эти почвы  
приводят действия человека.  
Выраженные этими знаками?**



Загрязнение почвы



Разрушение почвы,  
образование оврагов



Уничтожение почвы





Спасибо за работу!  
С наступающим новым годом!

