

заповедник

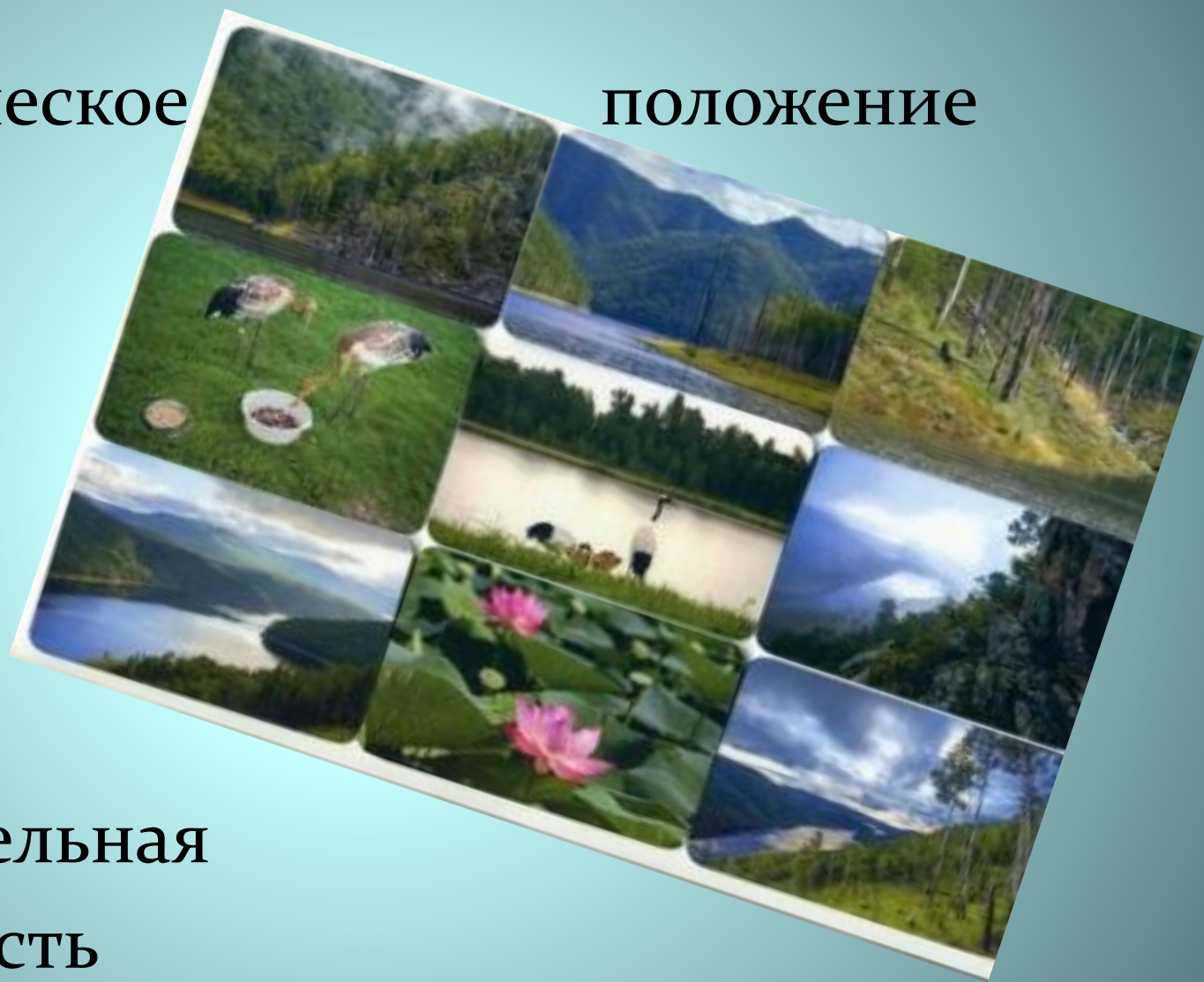
A landscape photograph showing a mountain range. In the foreground, there is a rocky, craggy outcrop with some sparse vegetation. The middle ground is dominated by a dense forest of trees, mostly in shades of brown and green, covering the slopes of the mountains. In the background, a valley is filled with a thick layer of mist or fog, obscuring the lower parts of the mountains. The sky is overcast and grey.

Шиженская Н.Н.
Учитель географии ГБОУ школы №104
Санкт-Петербурга

План:

- 1. Географическое
- 2. Климат
- 3. Рельеф
- 4. Воды
- 5. Флора
- 6. Фауна
- 7. Эколого-просветительная деятельность

положение



1. Географическое положение

Зейский заповедник расположен на севере Амурской области. Заповедник занимает восточную оконечность хребта Тукурингра. Площадь — 99 430 га. Территория Зейского заповедника вытянута с юго-востока на северо-запад на 50 км, ширина ее составляет в среднем 25 км.



2. Рельеф



- Рельеф заповедника определяет хребет Тукурингра, являющийся частью горной системы хребтов Янкан - Тукурингра - Соктахан - Джагды.
- 40% площади - высоты до 700 м над уровнем моря, 35% - 700-1000; 18% - 1000-1300 м.; 7% - свыше 1300 метров. Максимальная отметка – 1442 м над уровнем моря.



Севернее расположена Верхнезейская впадина, отделяющая эту горную систему от Станового хребта. Южнее Тукурингри находится Амуру-Зейское плато.

**На горных склонах
встречаются останцы
выветривания
причудливой формы и
обширные поля
крупноглыбовых осыпей.**

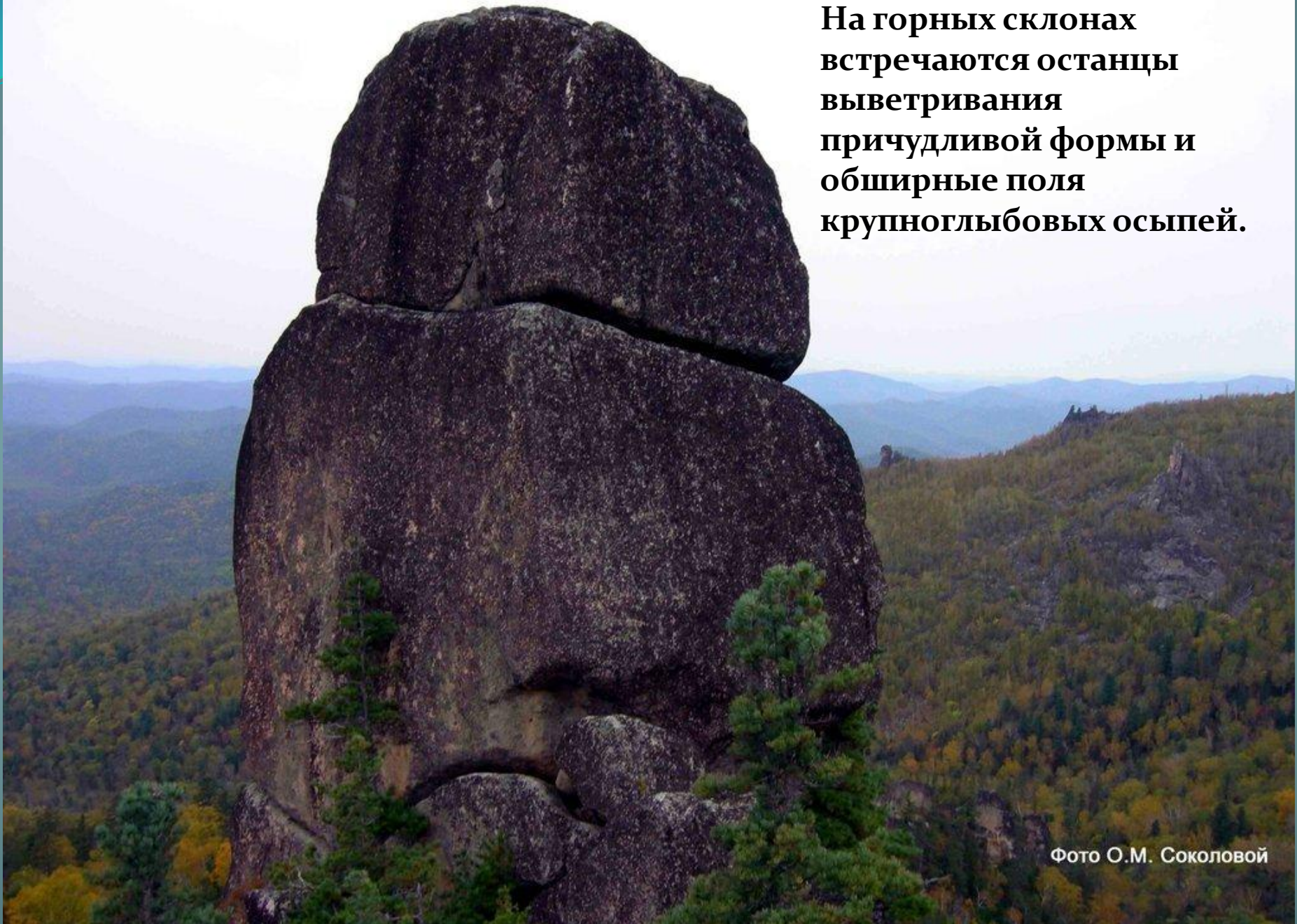


Фото О.М. Соколовой

3. Климат

Климат умеренный континентальный с чертами муссонного. Средняя многолетняя температура января составляет - 28,8°, июля + 19,7°С. Среднее количество осадков - 515,2 мм. До 75% ветров северо-восточного направления со средней скоростью от 1,2 м/сек до 2,2 м/сек.



4. Воды



Территория заповедника характеризуется крутыми склонами (до 60° и больше), узкими глубокими речными долинами и плоскими водоразделами. Превышение водоразделов над днищами долин составляет 400-600 м. Все реки заповедника принадлежат к бассейну реки Зеи. На 100 га территории приходится 0,5 км малых рек водотоков. По долинам рек в территорию заповедника вклиниваются узкие заливы Зейского водохранилища. Ландшафты заповедника имеют переходный характер между муссонными дальневосточными и континентальными сибирскими.



В заповедную территорию вклиниваются узкие заливы Зейского водохранилища. Крупнейшие правые притоки р. Зей – Гилюй, Мотовая, Гармакан, Лючеркан, Большая Эракингра.

5. Растительный мир



- Безморозный период равен 75-86 дням.. Уникальны самые северные в мире места произрастания монгольского дуба.
- На хребте Тукурингра выявлено 158 видов грибов, относящихся к 106 родам и 41 семейству. Кроме того, в восточной части хребта обнаружено 208 видов почвенных грибов, часть из которых фитопатогенны. Сосудистых растений выявлено 637 видов.



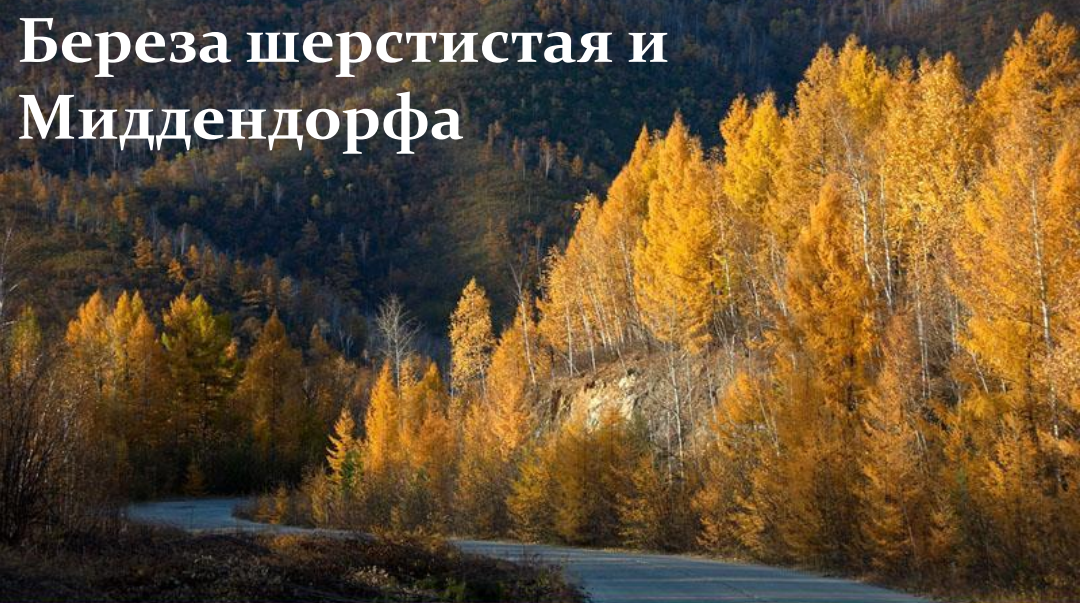
Ильм японский

Теплолюбивая Манчжурская Флора



Ягодные кустарники

Береза шерстистая и Миддендорфа



www.zaeco.ru

ЗЕЙСКИЙ ЗАПОВЕДНИК

Заповедная россия

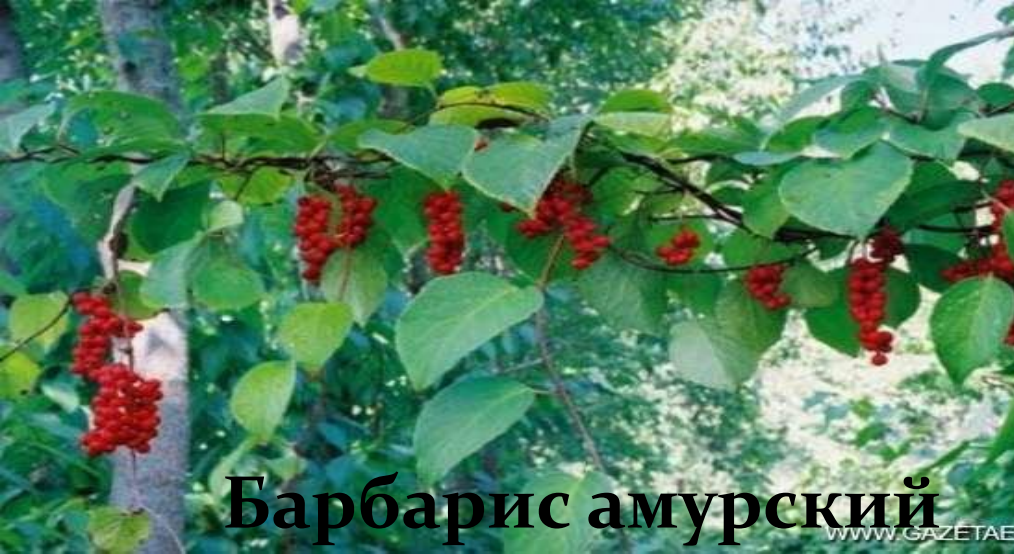


Мхи и лишайники-155 видов



Лотос

evetochnik.ucoz.ru



Барбарис амурский

WWW.GAZETA.E



Дуб монгольский



Черемуха Маака



Лимонник китайский



Лимонник



Барбарис

green-portal.ru



Липа амурская



Барбарис

green-portal.ru



Кедровый стланик



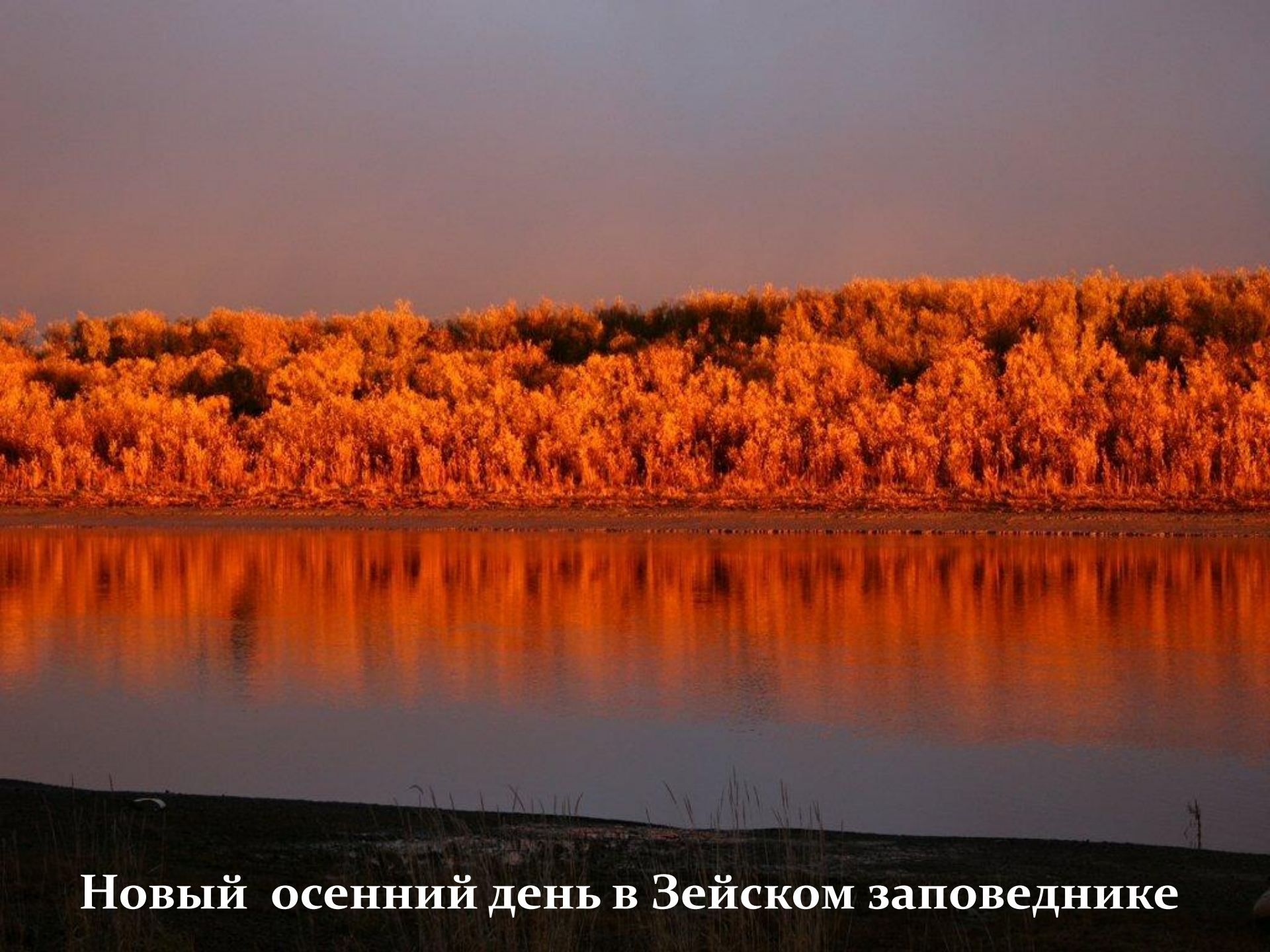


Светлые лиственные леса с покровом из багульника



Закат на Зейском водохранилище

Фото Шаульского Г.М.



Новый осенний день в Зейском заповеднике

6. ЖИВОТНЫЙ МИР



- На территории заповедника обитают млекопитающие — 52 вида, птиц-247, амфибий- 4, рептилий-5, рыб-29.
- Наиболее типичны для заповедника изюбрь, косуля, лось, медведь, соболь. Изюбрь — дальневосточная форма настоящего оленя.
- Из земноводных в заповеднике наиболее обыкновенна сибирская лягушка. Сибирский углозуб обитает на кочковатых болотах, редкостойных лиственничных марях и в сырых лиственничных лесах.
- По прогреваемым опушкам встречается живородящая ящерица. Обыкновенный щитомордник на юго-востоке заповедника встречается повсеместно. Из насекомых хорошо изучены чешуекрылые или бабочки, их в Зейском заповеднике найдено более 100 наиболее интересные виды — хохлатка Тукурингра известная в России только с территории Зейского заповедника, и редчайшая медведица Менетрие .



Соболь



Журавль



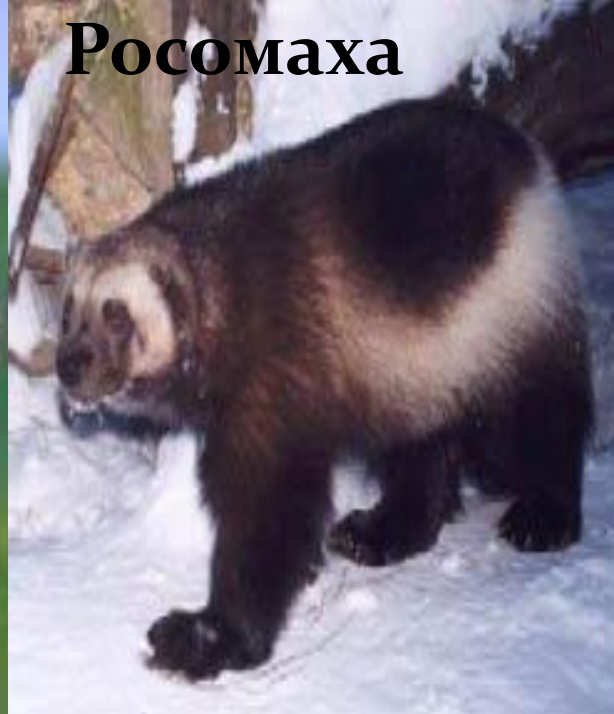
Лиса



Бурый медведь



Росомаха



Горноста́й



Глухарь



Рябчик



Кабарга



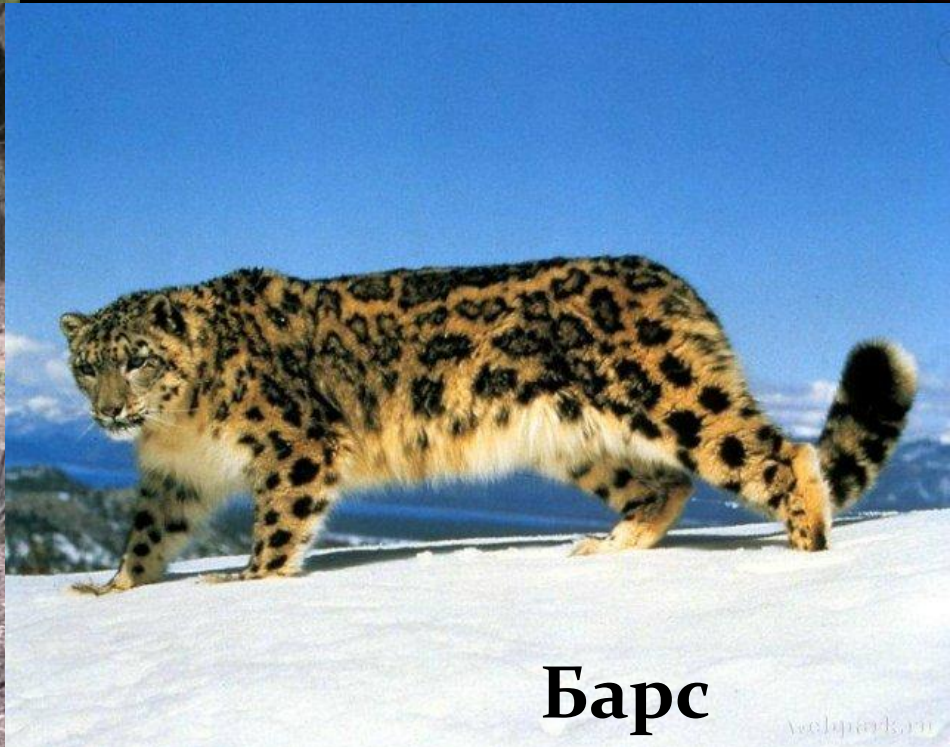
Горный баран



Дикуша



Кабан



Барс



Медведь Менетрие -



любит свежую рыбу

Углозуб



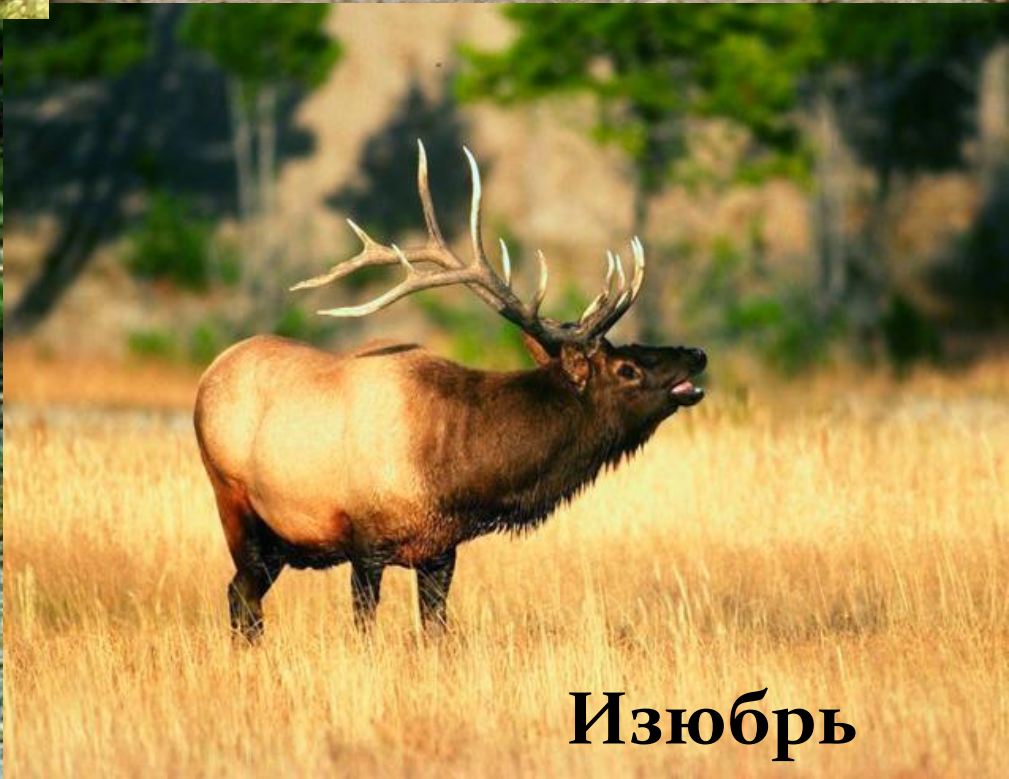
Сибирская лягушка



www.nashapriroda.info



Лось



Изюбрь



К

Щитомордник



Хохлатка

7. Эколого-просветительная работа

- В настоящее время Зейский заповедник является природоохранным, научно-исследовательским и эколого-просветительским федеральным государственным учреждением. На его территории отсутствуют населенные пункты, нет мест постоянного проживания людей, строений, дорог, других хозяйственных объектов и коммуникаций, не связанных с деятельностью заповедника.





Экологическое просвещение населения, проводимое заповедником, направлено на защиту дикой природы и пропаганду идей заповедного дела. Для этих целей используются различные формы: функционирует музей природы; проводятся конкурсы, выставки и беседы в школах; оказывается методическая помощь педагогам в проведении уроков Экологии; в средствах массовой информации публикуются материалы о работе заповедника, о его природе; создана экологическая тропа и практикуется посещение территории заповедника небольшими группами экскурсантов в сопровождении сотрудников заповедника.

Приезжайте к нам в сказку! Ждем гостей!

