

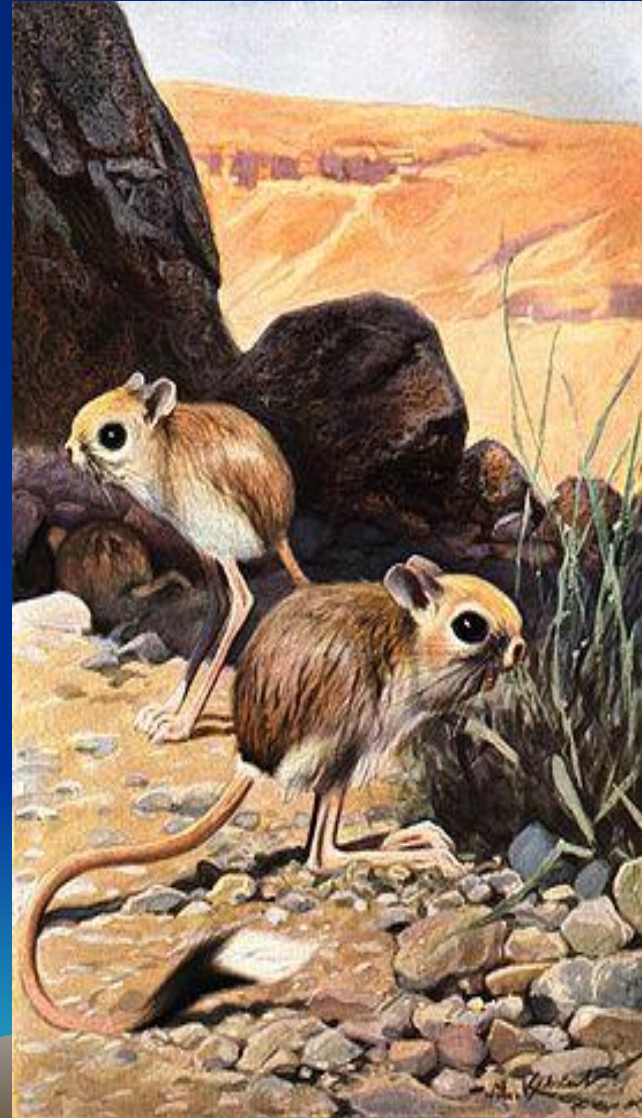
Животные степей

тщательно приспосабливаются к особенностям ландшафта следующими способами:

- стадность
- маскирующая окраска
- жизнь в подземном ярусе
- зимняя спячка
- запасание кормов на зиму
- сезонность состава фауны
- способность обходиться без воды
- использование нор других животных

Тушканчики

По внешнему виду они напоминают крошечных кенгуру. Благодаря задним ногам они легко прыгают на расстояния, в 20 раз превышающие длину их тела.



Суслики

Живут в норах глубиной от 80 до 150 см. В конце норы строят уютные гнёздышки из сухой травы. питаются суслики сочными частями степных трав, луковицами растений и семенами.



Суслики

Могут есть насекомых- саранчу, жуков, гусениц. В засушливое время этот зверёк в поисках корма совершает походы за 7- 10 километров от норы.



Степная гадюка

Её укус слабее, чем у обыкновенной гадюки, а ядовитый зуб расположен на вращающейся кости. Зубы у гадюки очень длинные – 2-3 см.

в длину. Питаются гадюки мелкими птицами, и яйцами, а так же мышами и насекомыми.



Степная гадюка

Заклятыми врагом гадюк с давних пор являются ежи. Еж не боится ядовитых зубов гадюки и не прочь полакомится змеёй.



Ящерица

Всё тело ящерицы покрыто чешуйками зеленого и серого цвета. Жизнь ящерицы зависит от температуры окружающей среды. Если день жаркий, они очень юрки, подвижны и неумоимо охотятся за насекомыми. Но стоит солнцу скрыться, пойти дождям или



Ящерица

Станет холодать как ящерицы сразу забиваются в норки и неделями сидят там без пищи сонные и вялые. Питаются ящерицы в основном



насекомыми и маленькими животными. Могут поедать собственных детей

Сайгак

Степное парнокопытное полорогое животное,

родственное антилопе. Они могут развивать скорость бега 90км\ч и преодолевать за сутки 100 – 150 км.



Для того, чтобы выдержать длительные переходы, быстрые перемены погоды в

Сайгак

**степи, заставляющие подолгу оставаться
без корма,
степным живот-
ным нужно
обладать
большой
выносливостью.**



Дрофа

Самая крупная степная птица, вес – до 16 кг, перелетная. Это всеядная птица. В степи она поедает не только растительные корма, но и различных насекомых, ящериц, лягушек. В прошлом дрофа была одной из самых многочисленных птиц, населяющих степные ландшафты.



Дрофа

Сейчас во многих районах этот вид практически исчез.

Дрофа занесена в Красную книгу РФ.
Для охраны дроф в Саратовской области создан Семеновский государственный заказник.

