




ЛЕДЯНАЯ ЗОНА ИЛИ  
ЗОНА АРКТИЧЕСКИХ  
ПУСТЫНЬ

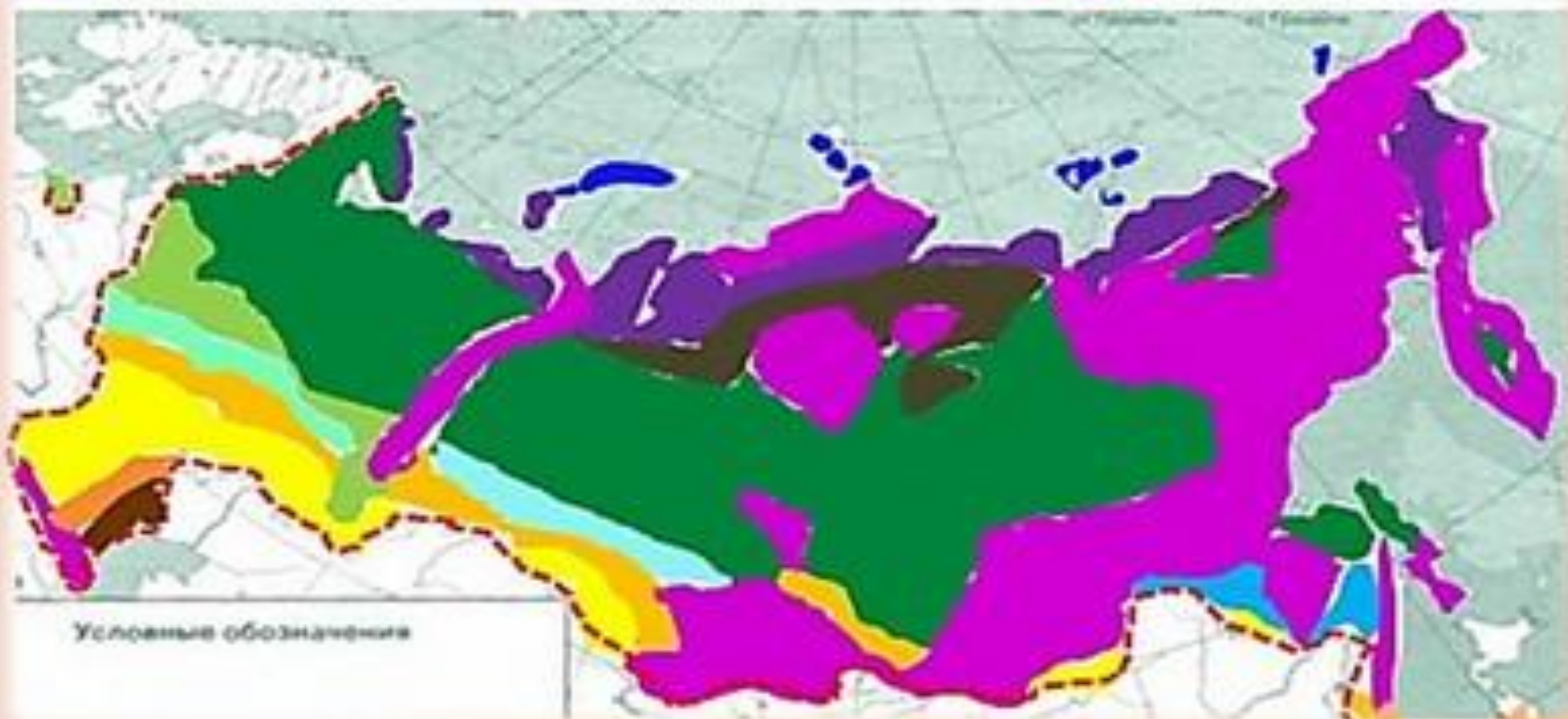


## ► План:

1. Название
  2. Расположение на карте
  3. Климат
  4. Растительный мир
  5. Животный мир
  6. Деятельность человека
- 
- A decorative graphic consisting of several parallel white lines of varying lengths, slanted upwards from left to right, located in the bottom right corner of the slide.

# Природные зоны России

- |                       |                         |                            |
|-----------------------|-------------------------|----------------------------|
| ■ Арктические пустыни | ■ Широколиственные леса | ■ Муссонные смешанные леса |
| ■ Тундра              | ■ Лесостепь             | ■ Пустыни                  |
| ■ Тайга               | ■ Степь                 | ■ Высотная поясность       |
| ■ Смешанные леса      | ■ Полупустыни           |                            |



















# РОССИЙСКАЯ ИМПЕРИЯ ПОЛИТИКО-АДМИНИСТРАТИВНАЯ КАРТА (на 1914)

Масштаб 1 : 25 000 000 (в 1 см 250 км)



## ГРАНИЦЫ

- Российской империи
- - - Великого княжества Финляндского
- - - генерал-губернаторств
- - - Кавказского наместничества
- - - губерний, областей и самостоятельных округов
- - - зарубежных государств

- ⊙ С.-ПЕТЕРБУРГ столицы государств
- Пятая губернии и областные города, центры самостоятельных округов
- Шестая уездные и окружные города (даны не полностью)
- Варшава центры генерал-губернаторств
- ⊙ Батум военные губернаторства
- Ростов градоначальства
- железные дороги
- ▨ протектораты Российской империи (Урянхайский край - с 17.4.1914)

## ГУБЕРНИИ И ОБЛАСТИ, НЕ ВХОДИВШИЕ В ГЕНЕРАЛ-ГУБЕРНАТОРСТВА

Архангельская губ. Астраханская губ. Бессарабская губ.	Архангельск Астрахань Костромская губ.	Калужская губ. Ковенская губ. Костромская губ.	Калуга Ковно 4 Кострома	Пензенская губ. Пермская губ. Полтавская губ.	Пенза Пермь Полтава	Тверская губ. Тобольская губ. Томская губ.	Тверь Тобольск Томск
--	--	--	-------------------------------	---	---------------------------	--	----------------------------

## ГЕНЕРАЛ-ГУБЕРНАТОРСТВА

ВАРШАВСКОЕ Варшавская губ. Калишская губ. Кельцкая губ. Ломжинская губ. Лоблинская губ. Петровская губ. Плоцкая губ. Радомская губ. Сувальская губ. ИРКУТСКОЕ Енисейская губ. Забайкальская обл. Иркутская губ. Ярутская губ.	Варшава Калиш Кельцы 8 Ломжа Люблин Петроков 9 Плоцк Радом Сувалки	ПРИАМУРСКОЕ Амурская обл. Камчатская обл. Приморская обл. Сахалинская обл. СТЕПНОЕ Акмолинская обл. Семипалатинская обл. ТУРКЕСТАНСКОЕ Закаспийская обл. Самаркандская обл. Сыр-Дарьинская обл. Ферганская обл. ФИЛИПАНДСКОЕ Абхазская обл. Абхазская обл.	Благовещенск Петропавловск 11 Хабаровск Александровск 12 Омск Семипалатинск Асхабад 13 Самарканд Верный 14 Ташкент Скобелев 15
---	--	---	--

## КАВКАЗСКОЕ НАМЕСТИЧЕСТВО

Бакинская губ. Батумская обл. Дагестанская обл. Елисаветпольская губ. Закатальский окр. Карская обл. Кубанская обл. Кутаисская обл. Сухумский окр. Тарская обл. Тифлисская губ. Черноморская губ. Зриванская губ.	Баку Батум 22 Темир-Хан-Шура 23 Елисаветполь 24 Закаталь Карс Екатеринодар 25 Кутаис 26 Сурум 27 Владикавказ Тифлис 28 Новороссийск Зривань 29
---	--

## СОВРЕМЕННЫЕ НАЗВАНИЯ ГОРОДОВ

1 Вильнюс	11 Петропавловск-Камчатский	21 Оулу
-----------	-----------------------------	---------

Автор: О.И. Котова  
Консультанты: В.Н.Баюра, Е.И.Ковалева  
Компьютерные и составительские работы:  
О.И.Котова, В.В.Масленикова  
НИЛ комплексного картографирования  
МГУ им. М.В.Ломоносова