

Презентация к уроку «Окружающий мир».

Тема: Зона Арктических пустынь.

Используемые материалы: Учебник « Окружающий мир»,
автор А.А. Плешаков, интернет ресурсы.

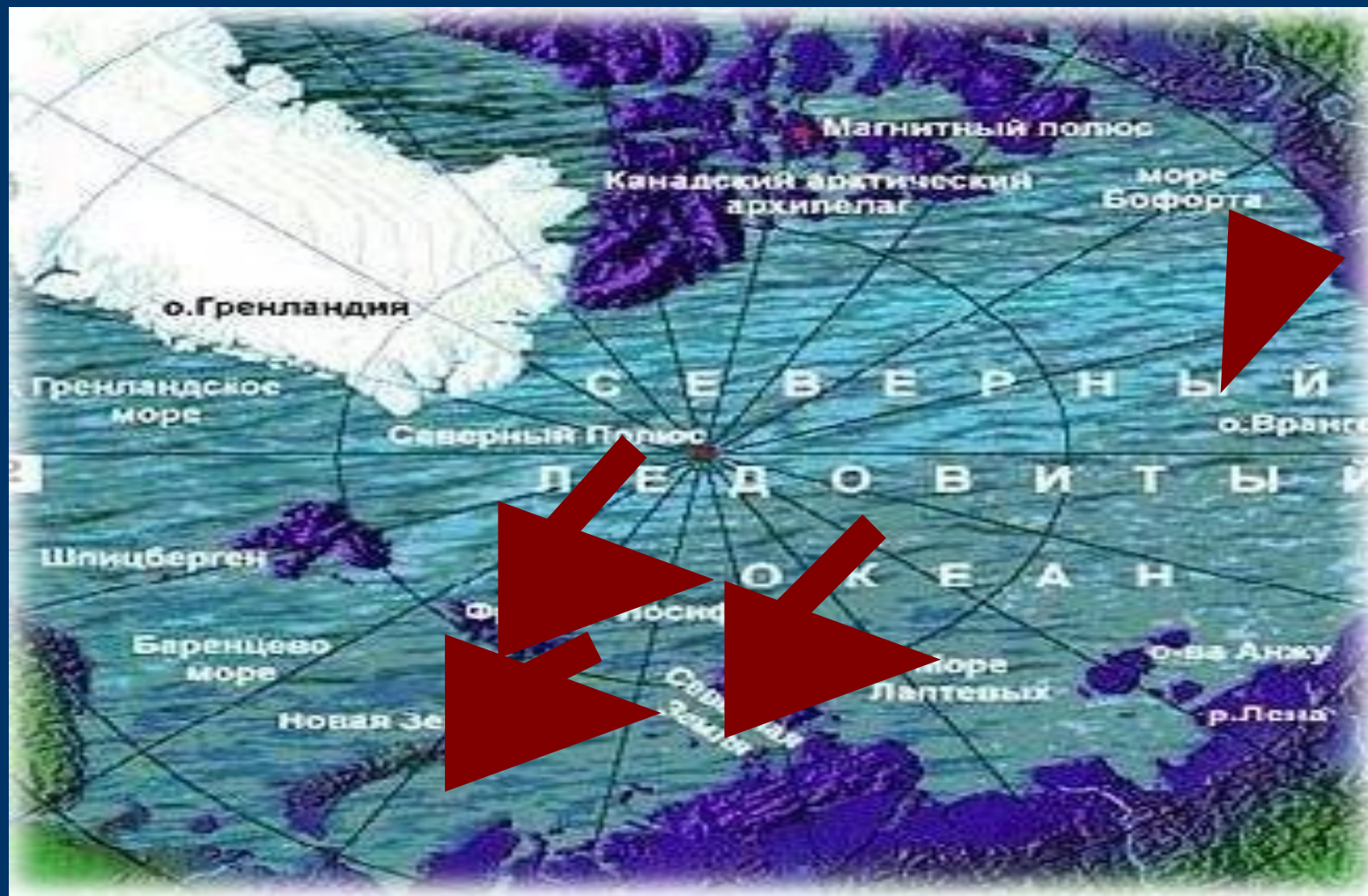
Автор презентации: М.А. Редько (учитель 4-А класса МОУ
Лицей г. Истры Московской области)

Царство льда и снега

План изучения:

1. Место расположения.
 2. Неживая природа.
 3. Живая природа.
 4. Арктика и человек.
 5. Экологические проблемы.
-
-

В этой зоне лежат Земля Франца-Иосифа, Новая Земля, Северная Земля, Новосибирские острова.

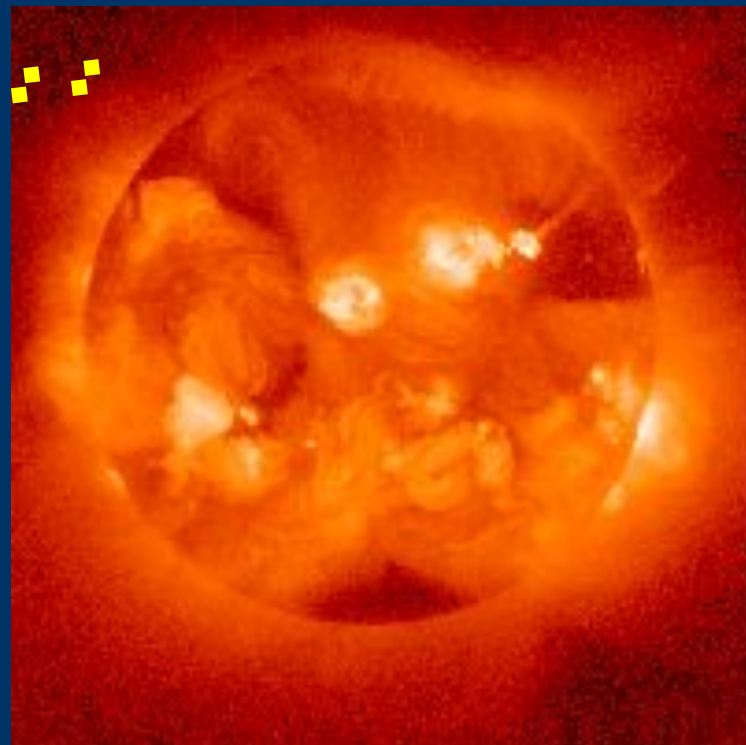


Для зоны характерно огромное количество льда и снега во все сезоны года. Они являются главным элементом ландшафта.



Круглый год здесь преобладает арктический воздух, средние температуры июля 4-2°С.

Солнце в Арктике никогда не поднимается высоко над горизонтом. Его лучи скользят по поверхности земли, давая мало тепла. Вот почему здесь царство льда и снега.



Зимой в Арктике полярная ночь. Несколько месяцев подряд солнце совсем не показывается- темнота! В небе светит луна, мерцают звёзды. Иногда возникают удивительной красоты полярные сияния. Очень суровое это время года.





Растительный мир

Обычно в арктических пустынях цветковые растения не создают сплошного покрова. Среди лишайников и зеленых или бурых мхов растут единичные экземпляры камнеломок, кисличника, злаки (альпийский лисохвост, альпийский мятлик) и осок, полярный мак, крупка, незабудка.



1. Камнеломка
2. Полярный мак

3. Цветы камнеломки
4. Лишайник

Растения арктических пустынь

2



1



3



Приспособление растений к жизни в условиях Крайнего Севера:

- растут в защищённых от ветра местах;
- низкорослые, часто стелятся по поверхности (защита от ветра, тепло от земли);
- используя летнее круглосуточное освещение, успевают прорасти из семени, отцвести и образовать семена в течение короткого полярного лета.

Животный мир





Животные Арктики могут жить и размножаться.

Они приспособились особым образом сохранять тепло собственного тела.

Например, тело пингвинов под оперением густо покрыто теплым пухом, а шкура белых медведей очень толстая и непромокаемая.

Кроме того, у всех полярных животных под кожей есть плотный слой жира.



морская чайка



кайра

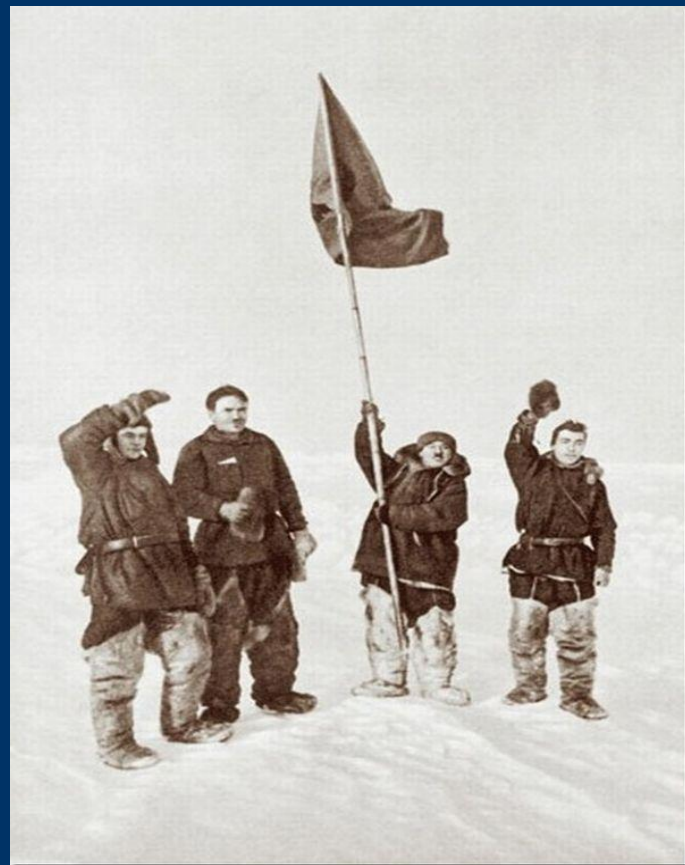


сизая чайка

В Арктике много морских звезд, моллюсков, морских губок, актиний, медуз, ракообразных.



На островах и во льдах Северного Ледовитого океана работают научные станции.



Проложен Северный морской путь.



Люди занимаются рыболовством,
охотой



В настоящее время природе Арктики нанесен огромный **ущерб.**

Стали редкими такие животные, как белый медведь, морж, они внесены в Красную книгу России. Стали редкими некоторые виды промысловых рыб. Воды северных морей загрязняются мусором, вредными веществами с проходящих судов. Это плохо отражается на жизни обитателей этой зоны, ведь они и так живут в суровых условиях.

Люди задумались над своим поведением, взяли под охрану редких животных, ограничили рыбную ловлю, создали заповедники.
