



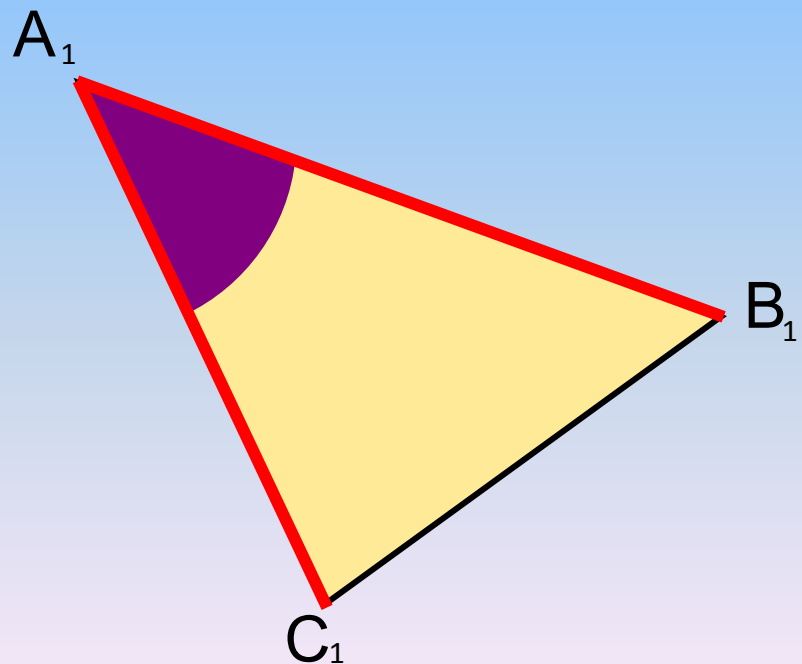
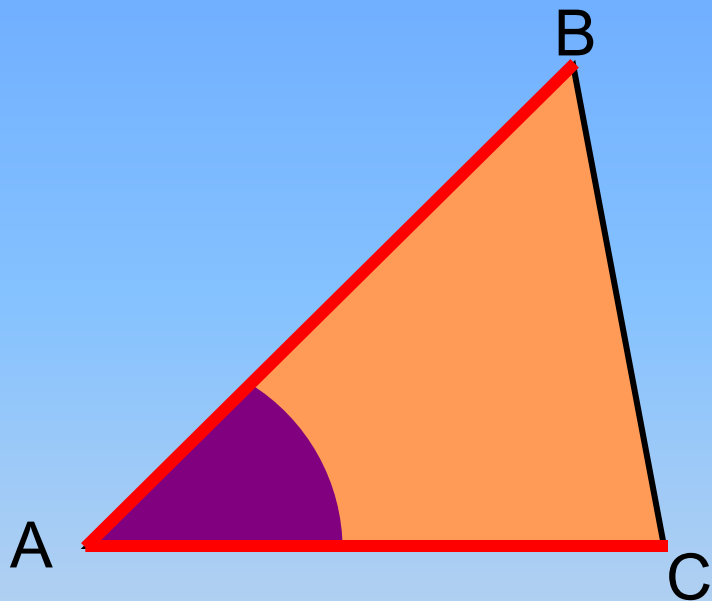
Признаки равенства прямоугольных треугольников

Урок геометрии в 7 классе

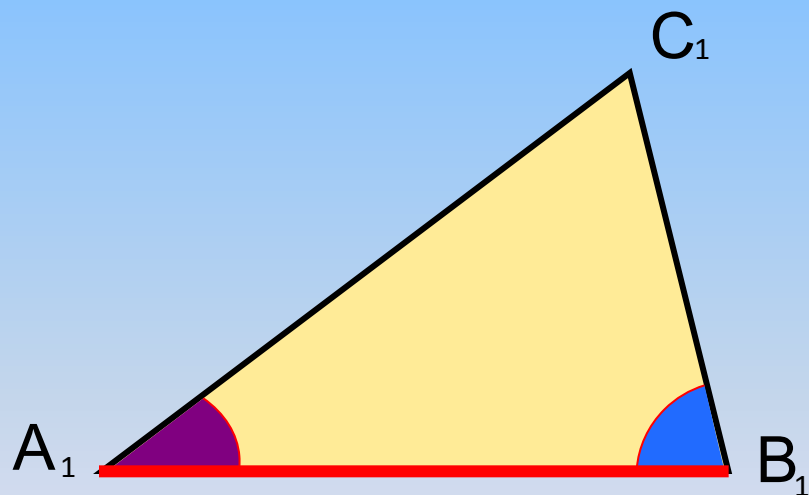
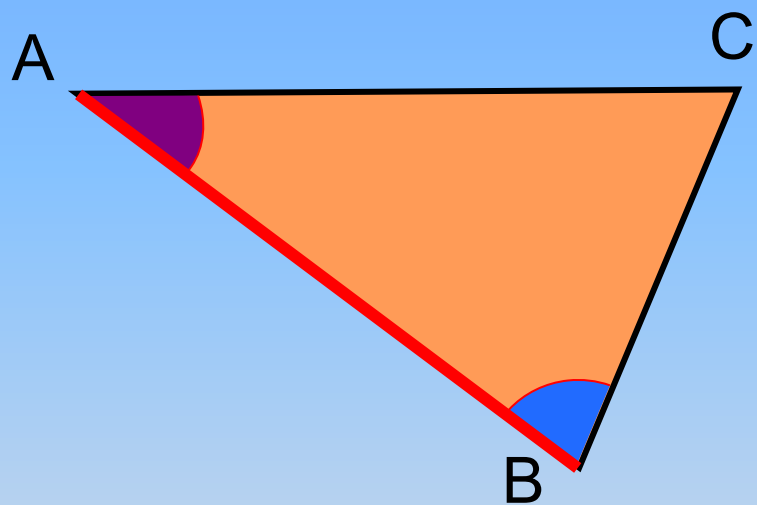
Свойства прямоугольного треугольника

- 1. Сумма двух острых углов равна 90° .
- 2. Катет прямоугольного треугольника, лежащий против угла в 30° равен половине гипотенузы.
- 3. если катет прямоугольного треугольника равен половине гипотенузы, то он лежит против угла 30°

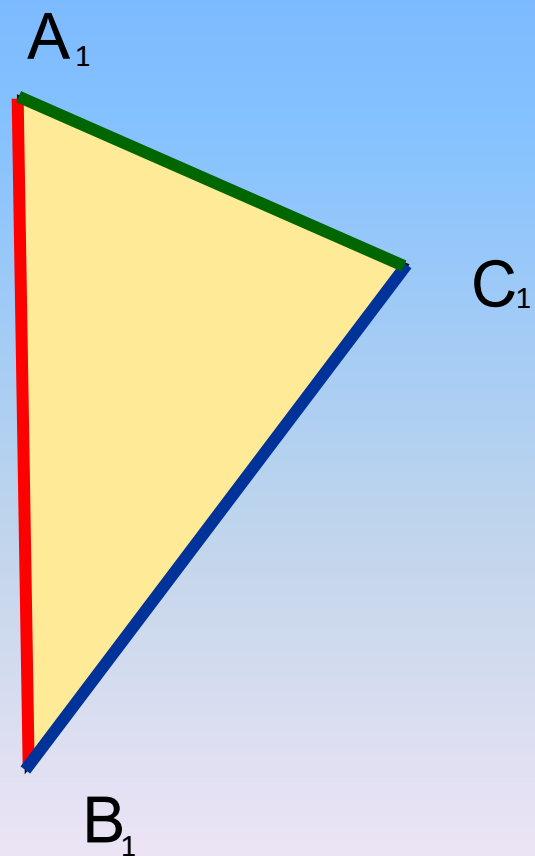
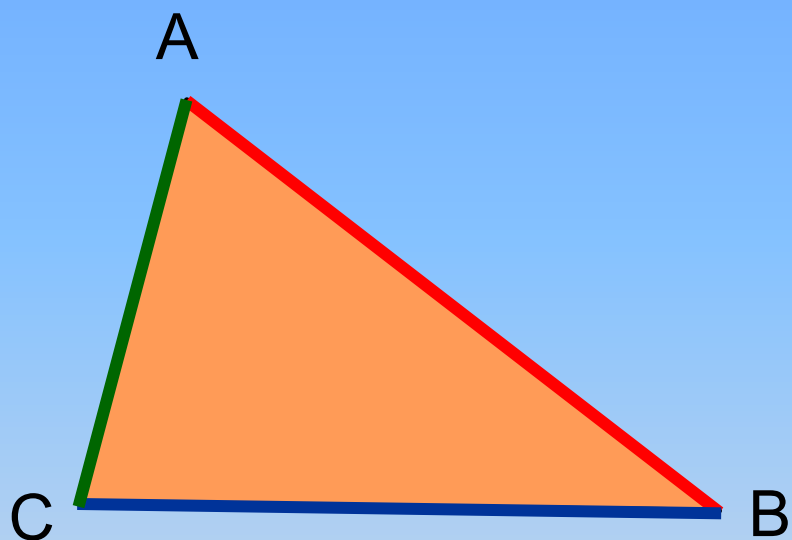
Повторение: Сформулируйте по рисунку признак равенства треугольников



Повторение: Сформулируйте по рисунку признак равенства треугольников

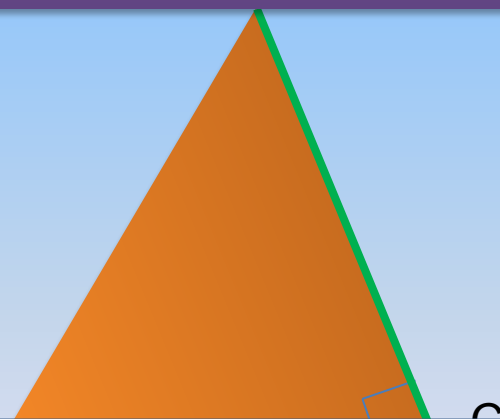
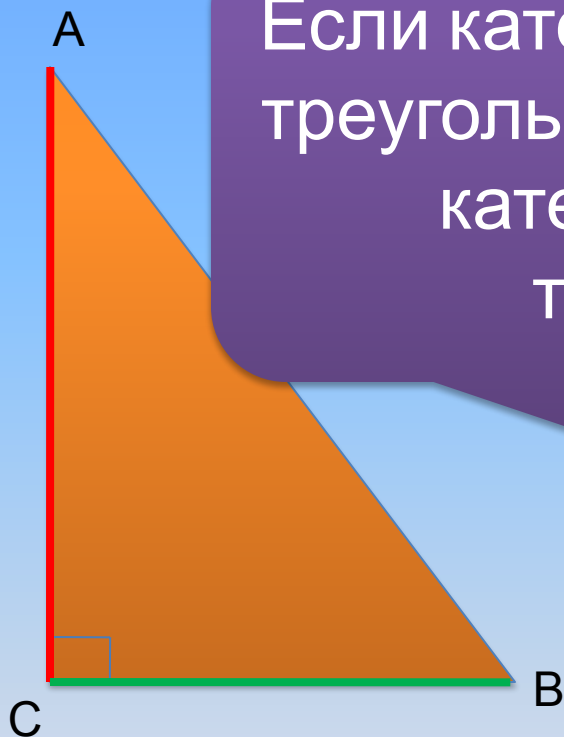


Повторение: Сформулируйте по рисунку признак равенства треугольников



Прямоугольные треугольники

Если катеты одного прямоугольного треугольника соответственно равны катетам другого, то такие треугольники равны

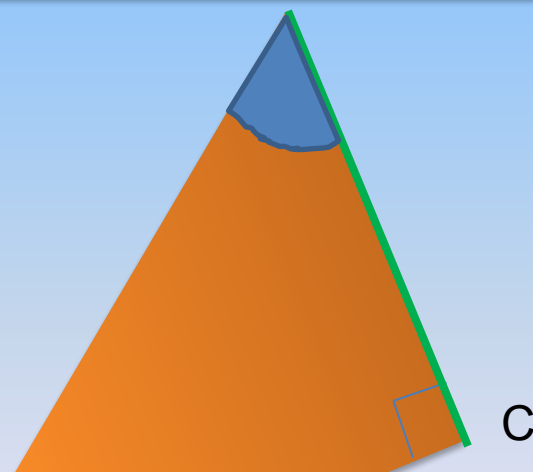
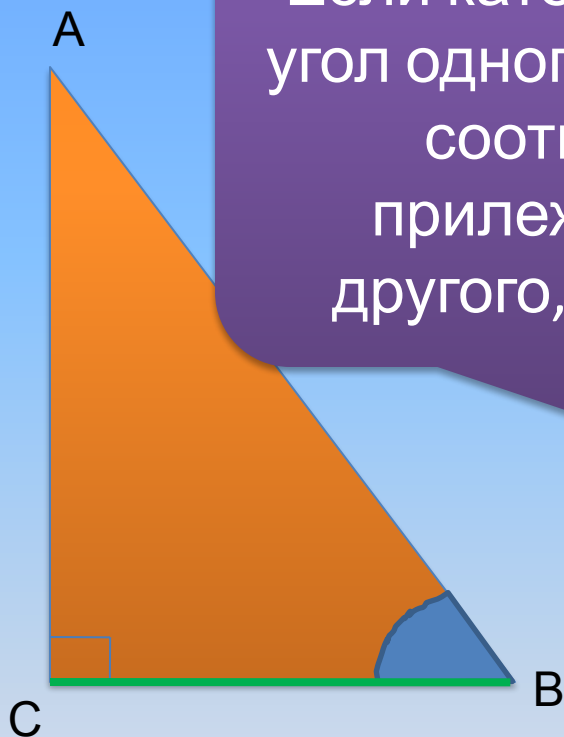


По двум катетам

A

Прямоугольные треугольники

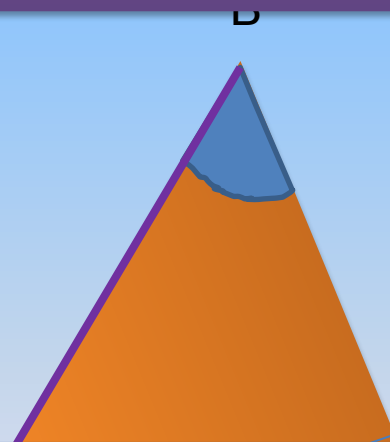
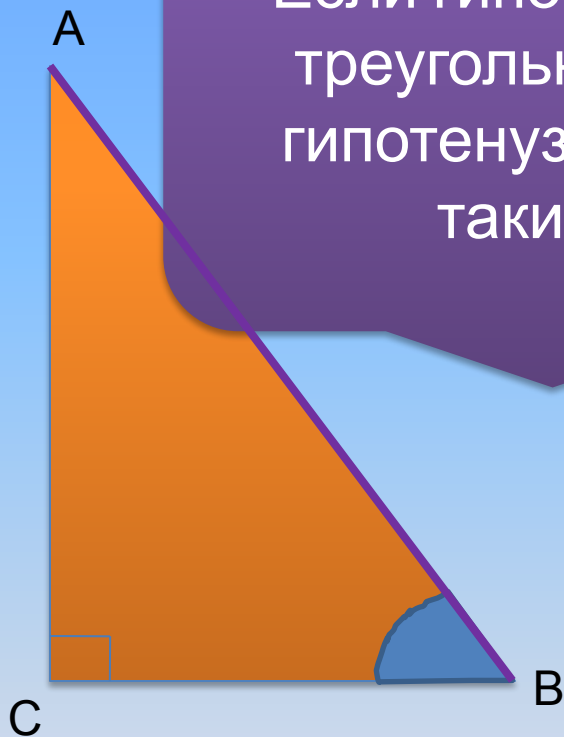
Если катет и прилежащий к нему острый угол одного прямоугольного треугольника соответственно равны катету и прилежащему к нему острому углу другого, то такие треугольники равны



По катету и прилежащему к нему острому углу

Прямоугольные треугольники

Если гипотенуза и острый угол одного треугольника соответственно равны гипотенузе и острому углу другого, то такие треугольники равны.

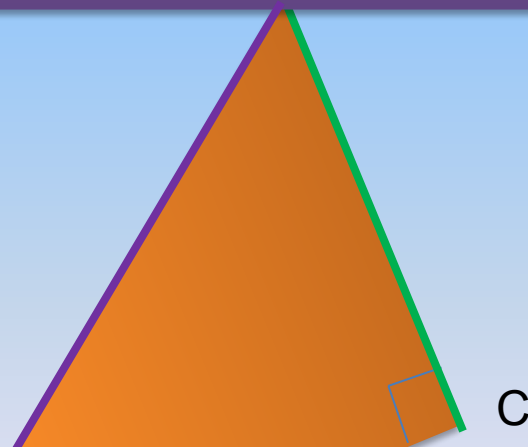
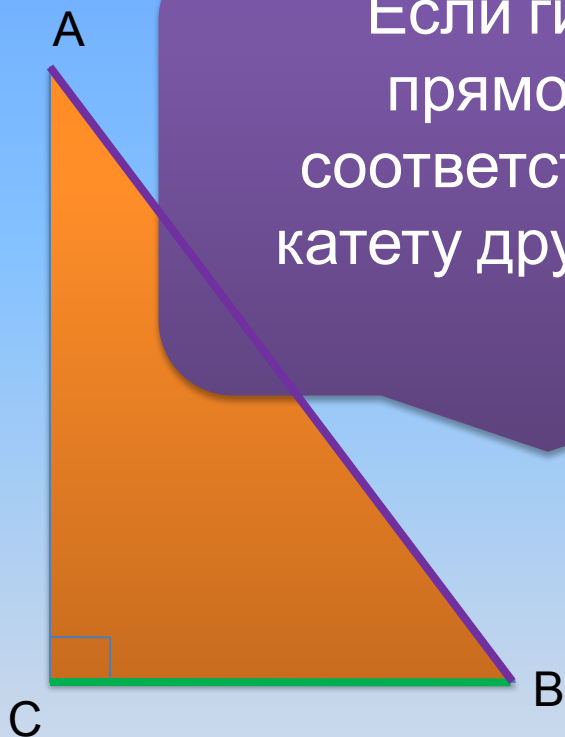


По гипотенузе и острому углу

A

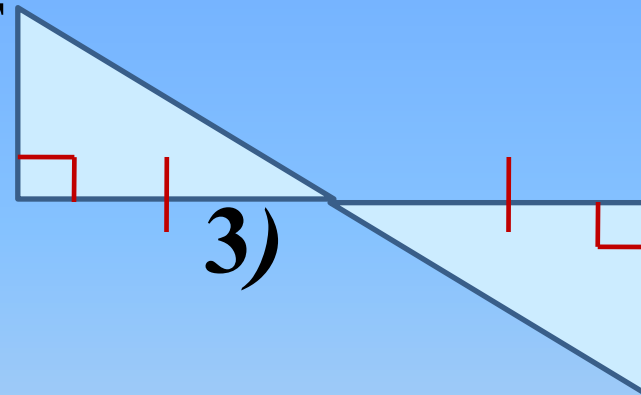
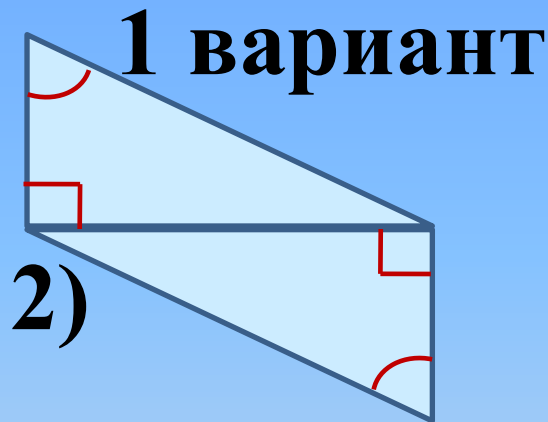
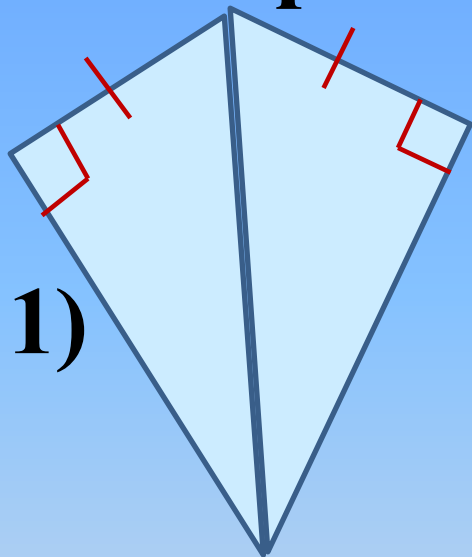
Прямоугольные треугольники

Если гипотенуза и катет одного
прямоугольного треугольника
соответственно равны гипотенузе и
катету другого, то такие треугольники
равны

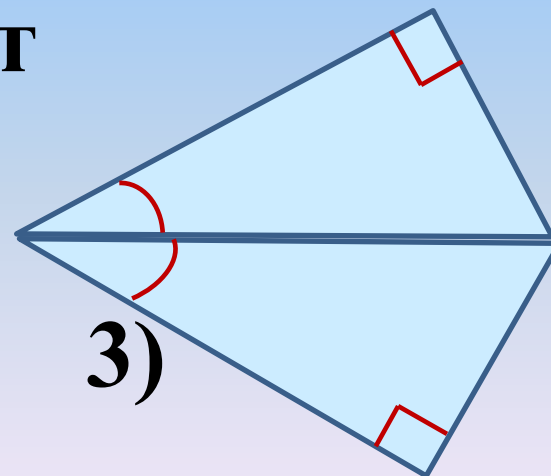
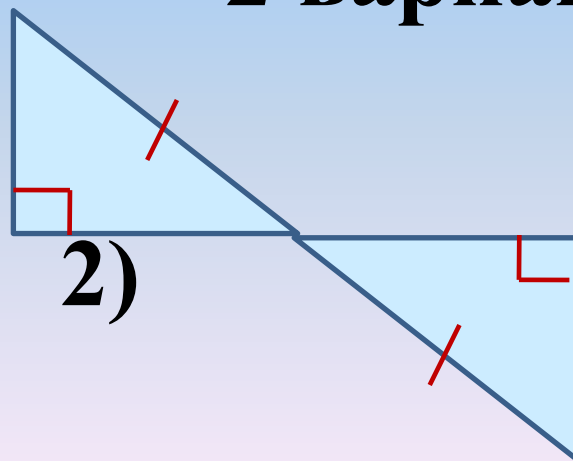
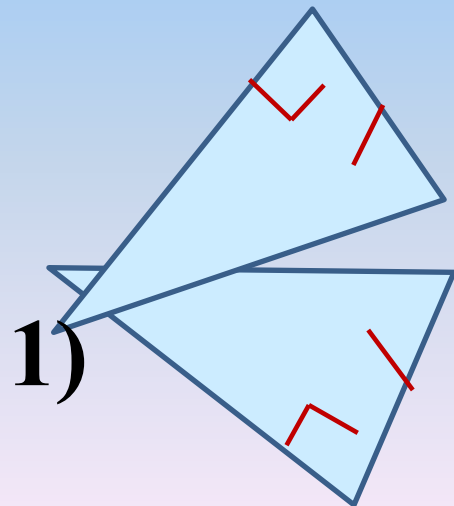


По гипотенузе и катету

Определите признаки равенства прямоугольных треугольников



2 вариант



Домашнее задание

- §3 п.36 №262, 264