



Функція

$$y = k/x$$

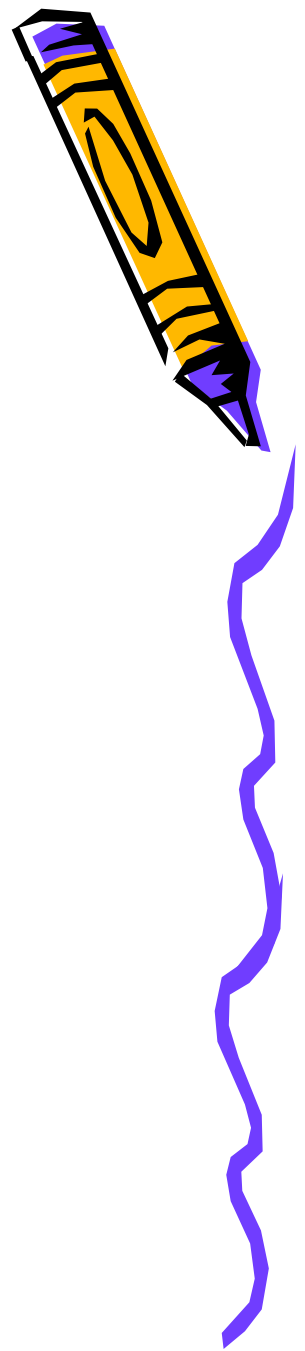

Дайте відповіді на запитання:

1. Яку залежність виражає функція $y=k/x$?
Відповідь: обернена

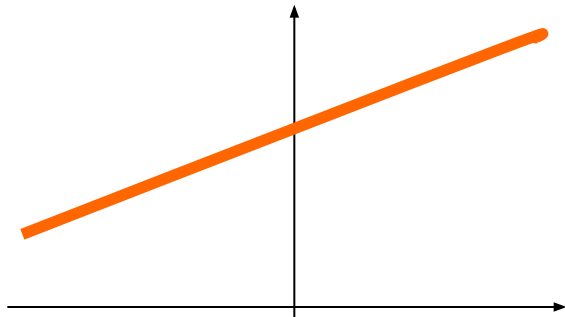
2. Яка область визначення функції?
Відповідь: всі, крім 0

3. Яка область значень функції?
Відповідь: всі, крім 0

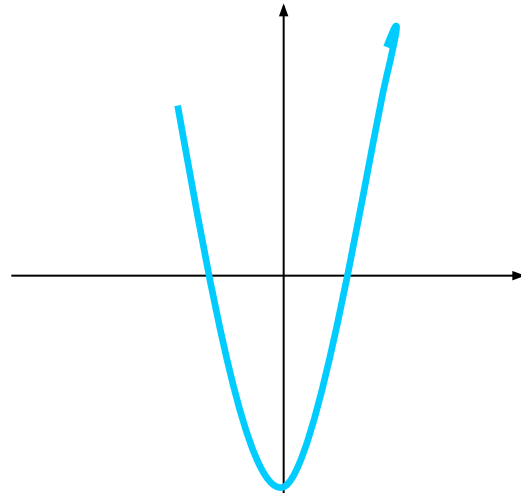
4. Яку назву має графік функції?
Відповідь:
гіпербола



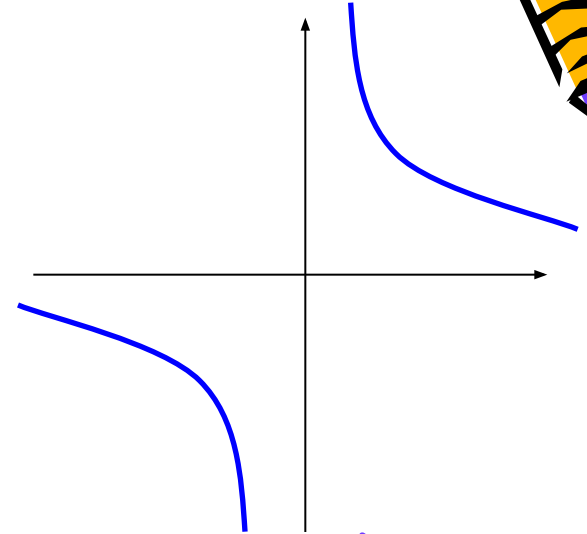
На якому з малюнків
зображено графік функції $y=k/x$



a



b



c



Встановити відповідність між функцією та областю визначення функції:



1. $y = 5/x$

2. $y = -7/(x-6)$

3. $y = 2/(x+6)$

4. $y = -6/(4x-10)$

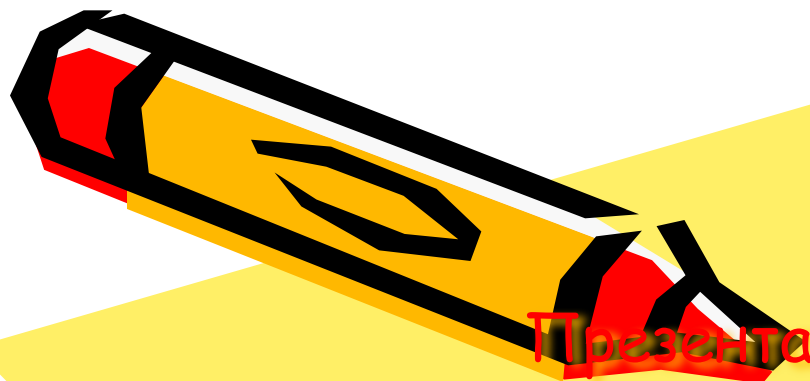
A всі, крім $x = -6$

B всі, крім $x = 2,5$

C всі, крім $x = 6$

D всі, крім $x = 0$





Презентацію підготувала
вчитель математики
олексіївської ЗОШ I-III ступенів
Гудзь Ольга Володимирівна

