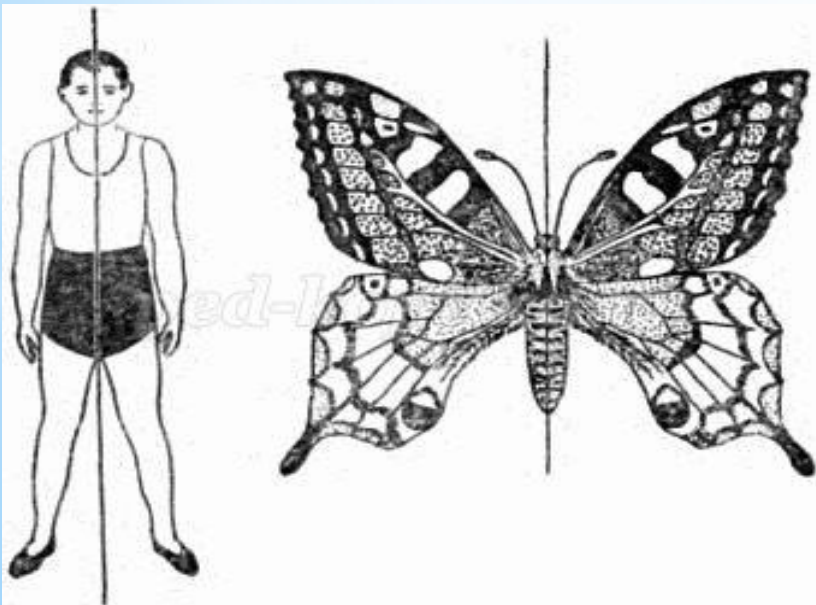


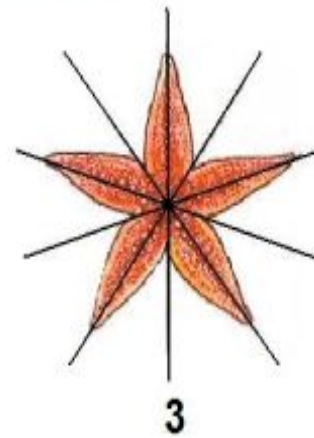
*** Осеваая и центральная
симметрия в природе.**

Новикова Г. Л.

В древности слов симметрия употреблялось как гармония, красота. Действительно, по-гречески оно означает соразмерность, пропорциональность одинаковости в расположении частей.



СИММЕТРИЯ ТЕЛА ЖИВОТНЫХ



Симметрия бывает:

1. Центральная (относительно точки)
2. Осевая (относительно прямой)
3. Зеркальная (относительно плоскости)



Природа удивительный творец и мастер. Всё живое в природе обладает свойством симметрии. Если сверху посмотреть на любое насекомое и мысленно привести посередине прямую, то левые и правые половинки насекомых будут одинаковыми и по расположению и по размерам и по окраске.



Мы ни разу не видели, чтобы у жука или стрекозы, у любого другого насекомого лапы слева были ближе голове, чем справа, а правое крыло бабочки или божьей коровки было бы больше чем левое. Такого в природе не бывает, иначе бы насекомые не смогли летать.



Ярко выраженной симметрии обладают листья, цветы, плоды. Зеркальная симметрия характерно для листьев, но встречается у цветов.



Одно из разновидностей кристалла является снежинка. Снежинка- это маленький кристалл замерзшей воды. Форма снежинки может быть разнообразной, но все они обладают зеркальной симметрией.