

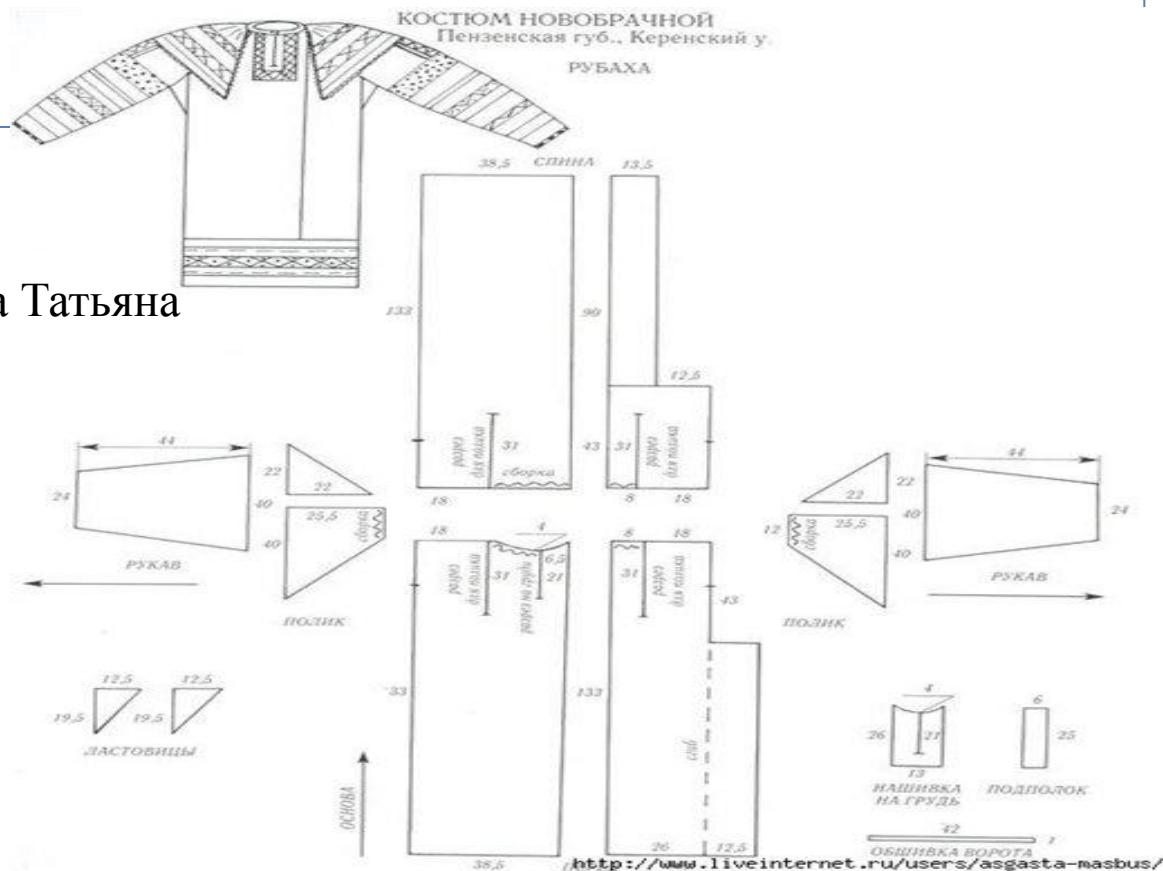
Исследовательская работа на тему : **ГЕОМЕТРИЯ ЭТНИЧЕСКОГО КРОЯ В СОВРЕМЕННОЙ ОДЕЖДЕ**

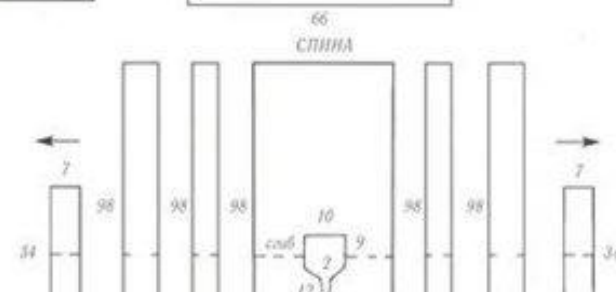
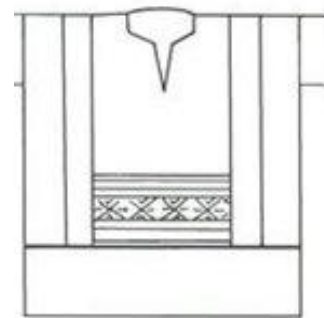
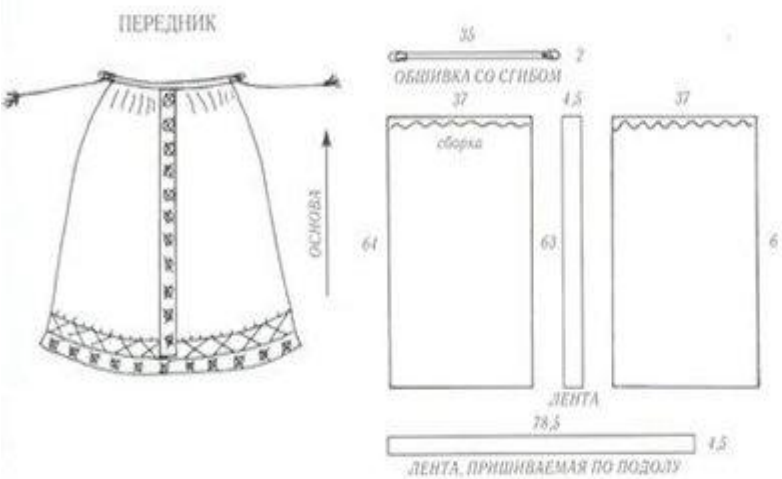
Работу выполнила: Шулуванова Татьяна
студентка 2 курса ГПОУ «СПТ»

Научные руководители:

В.Э. Колегова,

Г.Н. Майбурова,

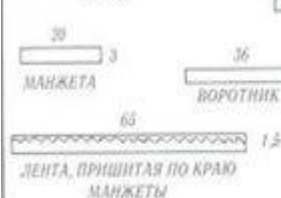
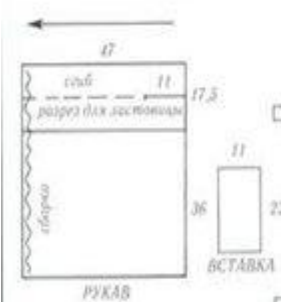
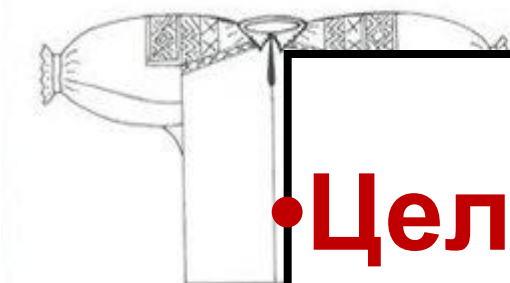




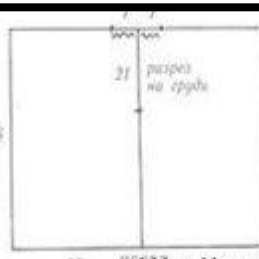
РУБАХА

• Цель работы

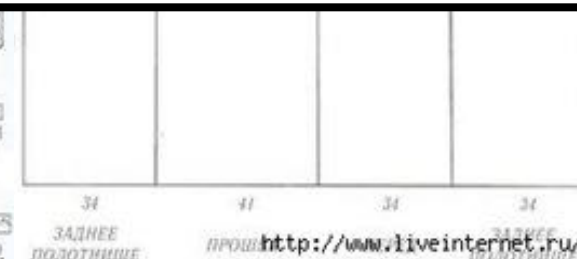
- Создать коллекцию одежды с использованием конструкций геометрических форм этнического стиля и совершенствовать профессиональные навыки.



ОСНОВА

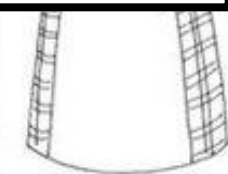


<http://www.liveinternet.ru/users/asgasta-nasbus/>



ЗАДНЕЕ ПОЛОТНИЩЕ

<http://www.liveinternet.ru/users/asgasta-nasbus/>



Задачи

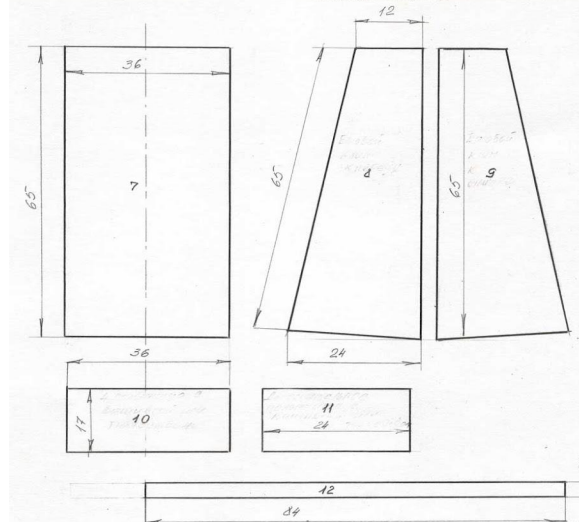
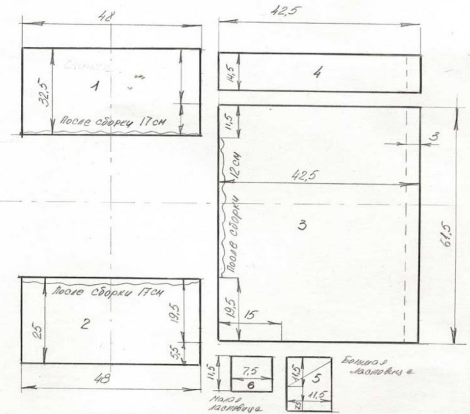
исследования:

- ❖ Изучить различные способы моделирования форм одежды, в том числе
 - особенности геометрического кроя одежды в разные исторические периоды;
 - какие геометрические формы, чаще всего используются в конструировании одежды;
- ❖ Отметить положительные стороны геометрического кроя в одежде;
- ❖ Развивать свои творческие способности в дизайне одежды.



Рис. 1.10.
Каргопальская
рубаша

1. Спинка - 1 дет
2. Перед - 1 дет
3. Большая деталь рукава - 2 д.
4. Малая деталь рукава - 2 д.
5. Большая ластовица - 2 дет
6. Малая ластовица - 2 дет
7. Переднее и заднее полотнище - 2 дет
8. Боковой клин к переду - 2 дет
9. Боковой клин к спинке - 2 дет
10. Полотнище с вышивкой - 2 д.
11. Дополняющее полотнище - 1 д.
12. Полоска кумача - 1 д.



Моделирование формы костюма из целого лоскута ткани без раскроя и сш



Геометрический крой коми

КОММУНА

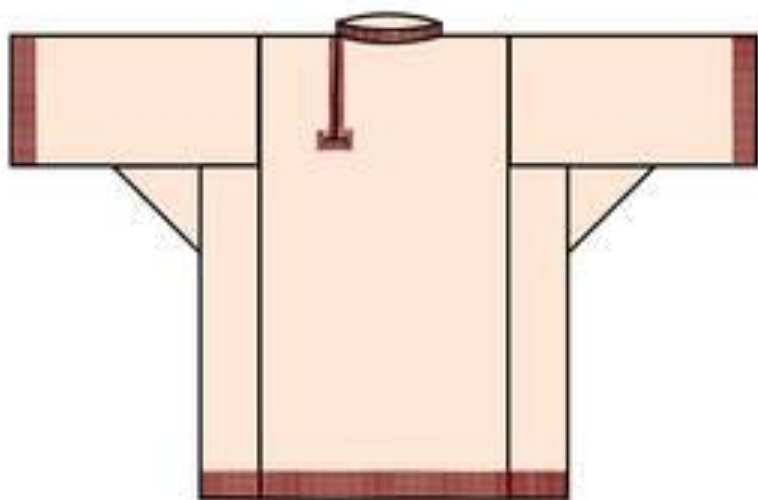
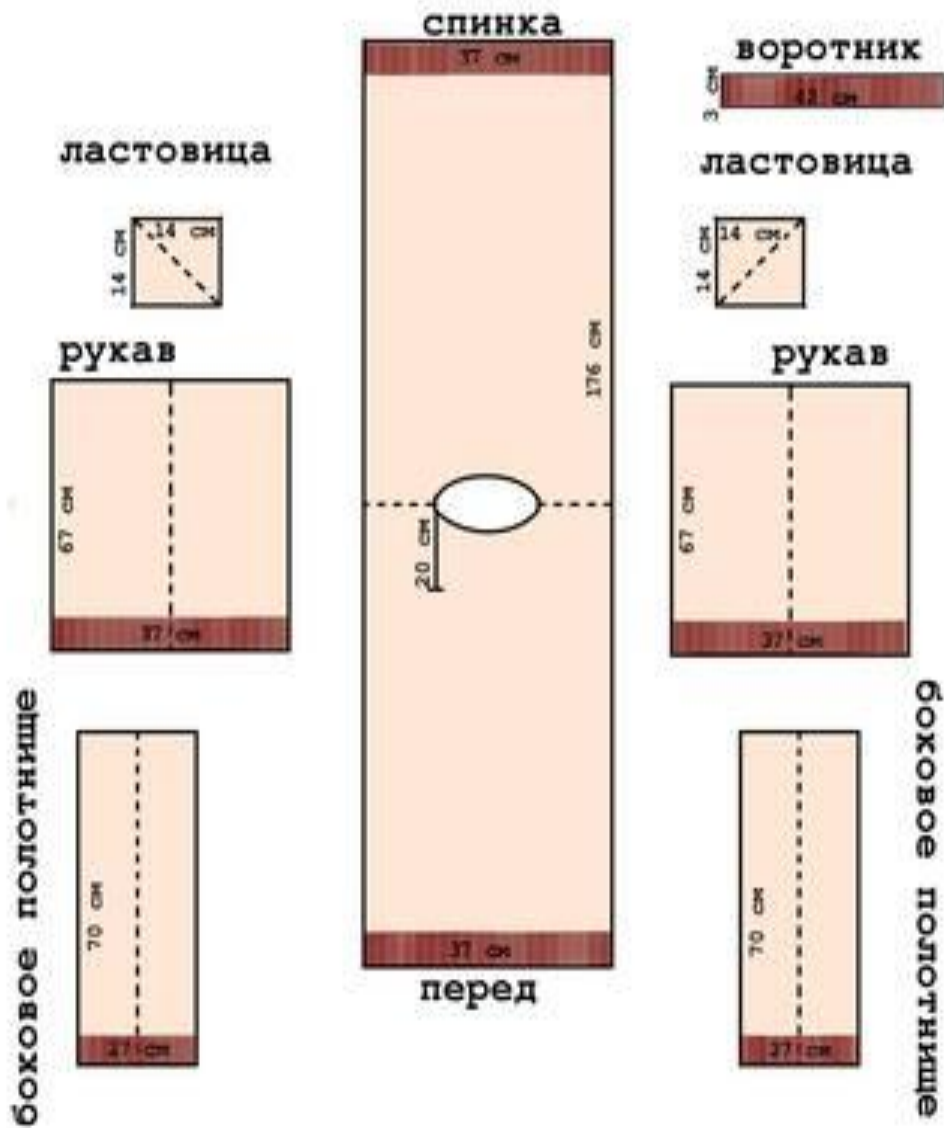


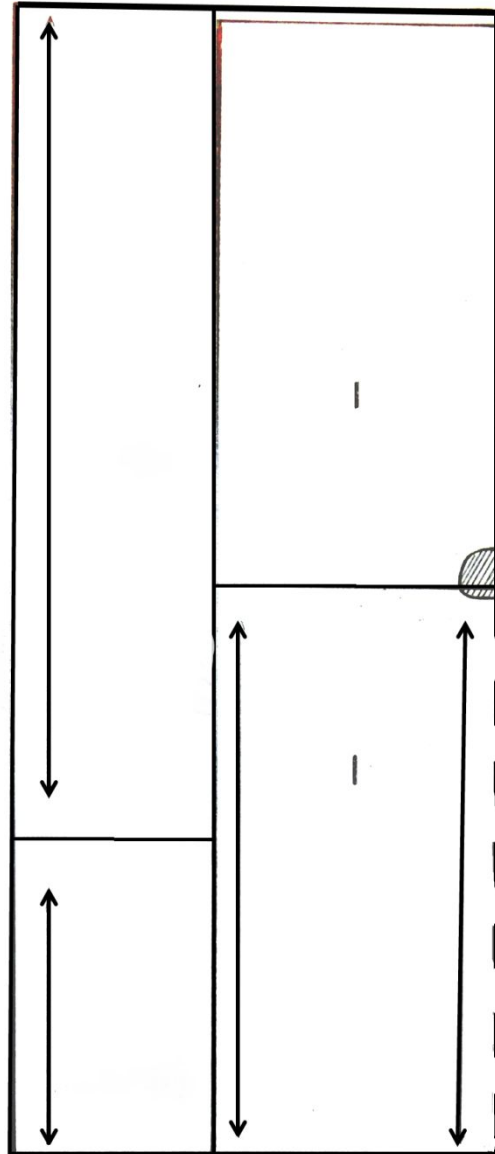
схема кроя мужской рубахи



Разработка коллекции

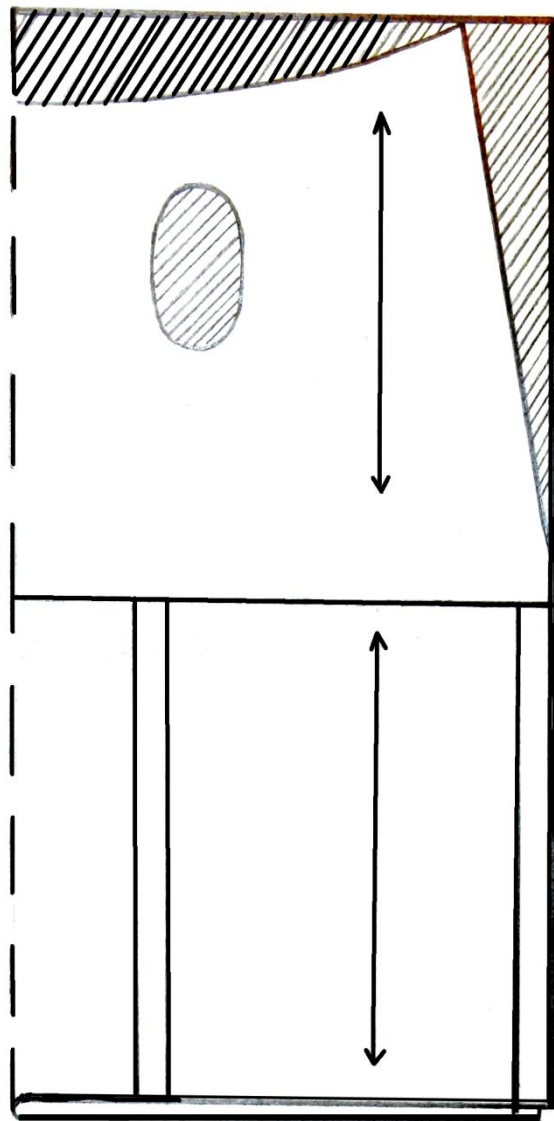


Пальто пелерина



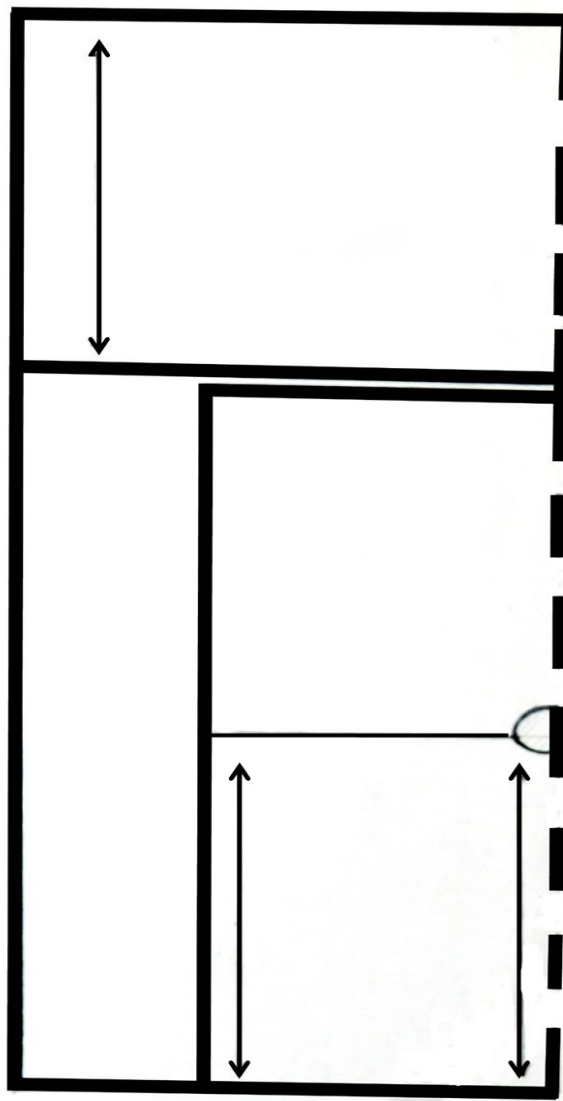


Жилет и юбка



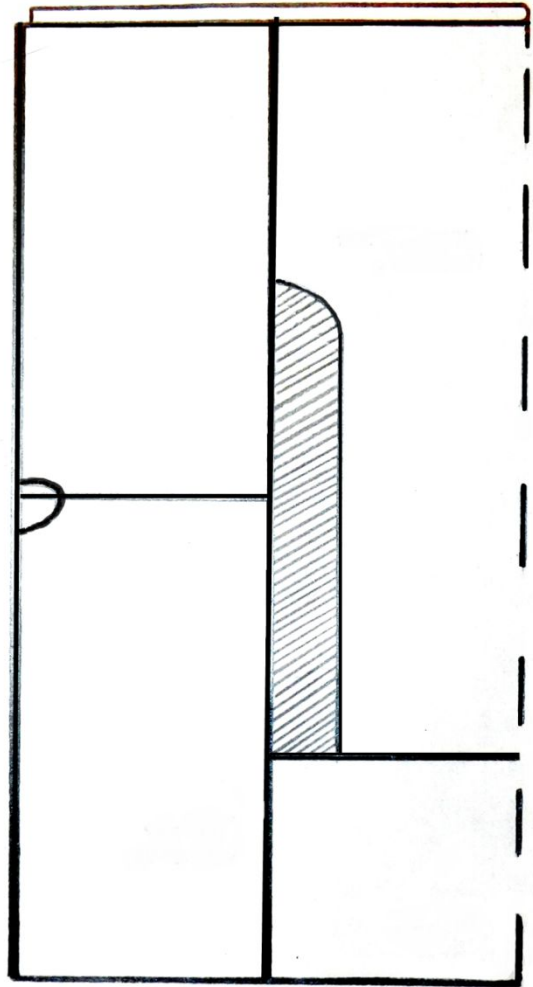


Пелерина с капюшоном и юбка





Пальто со съемными рукавами





Вывод:

*В ходе работы мы еще раз
убедились в том, что
геометрический крой в одежде
актуален во все времена, так как
ОН*

- ✓ **прост в исполнении;**
- ✓ **функционален;**
- ✓ **универсален;**
- ✓ **удобен;**
- ✓ **экономичен в расходовании ткани;**

Источники информации:

- 1. Бердник Т.О., Неклюдова Т.П. Дизайн костюма. – Ростов н/Д: изд-во «Феникс», 2000. – 448 с.
- 2. Гусейнов Г.М. Композиция костюма: Учебное пособие для студ. высш. учеб. заведений / Г.М.Гусейнов, В.В.Ермилова, Д.Ю.Ермилова и др., - 2-е изд., стер.- М.: Издательство центр «Академия», 2004. – 432с.
- 3. Ермилова В.В., Ермилова Д.Ю. Моделирование и художественное оформление одежды: Учеб. пособие для студ. Учреждений сред. Проф. образование. – М.: Мастерство; Издательский центр «Академия»; Высшая школа, 2001. – 184 с.
- 4. Ермилова Д.Ю. История домов моды: Учеб. пособие для высш. учебн. заведений / Д.Ю.Ермилова. – М.: Издательский центр «Академия», 2003. – 288 с.
- 5. Макавеева Н.С. Основы художественного проектирования костюма. Практикум: учеб. пособие для нач. проф. образования / Н.С.Макавеева. – 2-е изд., стер. – М.: Издательский центр «Академия», 2011. – 240 с.
- 6. Сорины, Сестры Тайны и секреты женской одежды. – Ростов н/Д: изд-во «Феникс», 1999. – 448 с.
- 7. <http://narodko.ru/> (история костюма)
- 8. <http://www.fashionburg.ru/e/2399828-pribavki-dlya-konstruirovaniya-odezhdyi> (конструирование); (путеводитель по моде).