

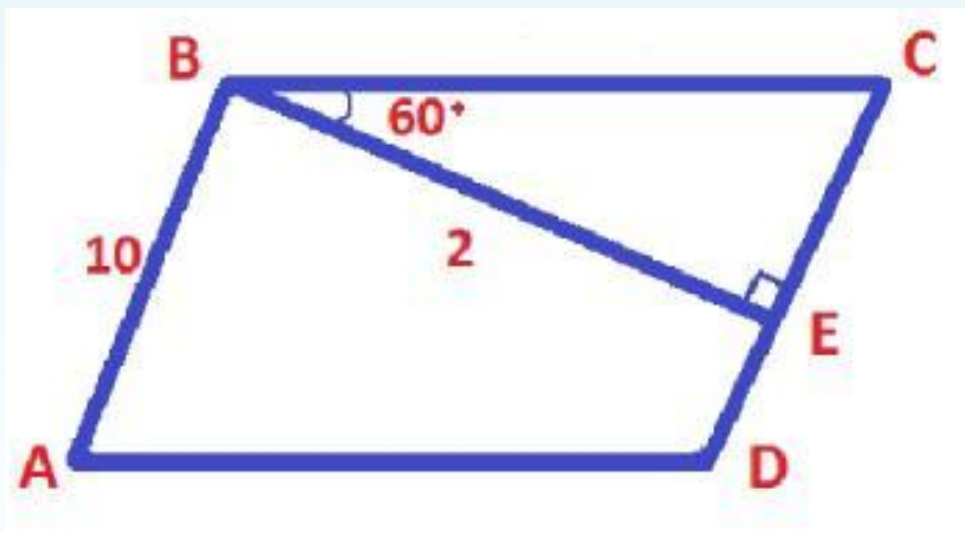
ПАРАЛЛЕЛОГРАММ РЕШЕНИЕ ЗАДАЧ

8 КЛАСС

МАОУ СОШ № 13 ГОРОДА ТЮМЕНИ



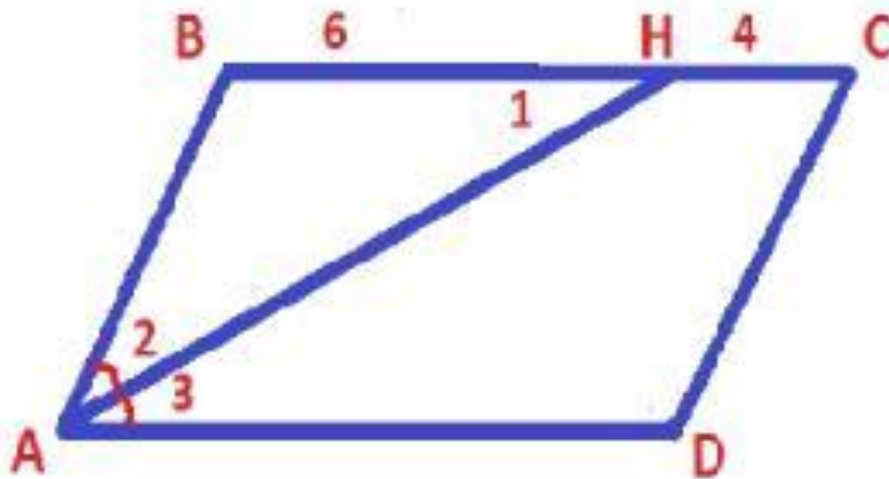
**Задача: ABCD –
параллелограмм.
Найти AD и DC.**



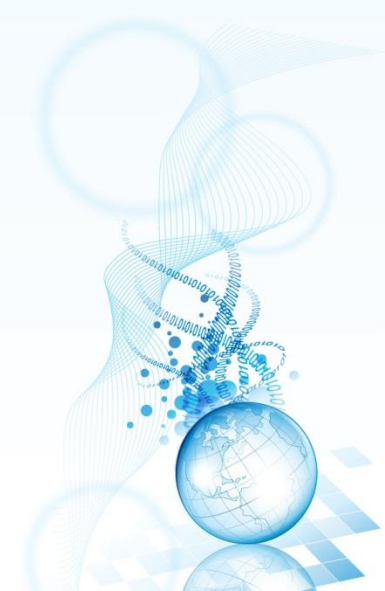
Ответ: DC=10 см, AD=4 см.



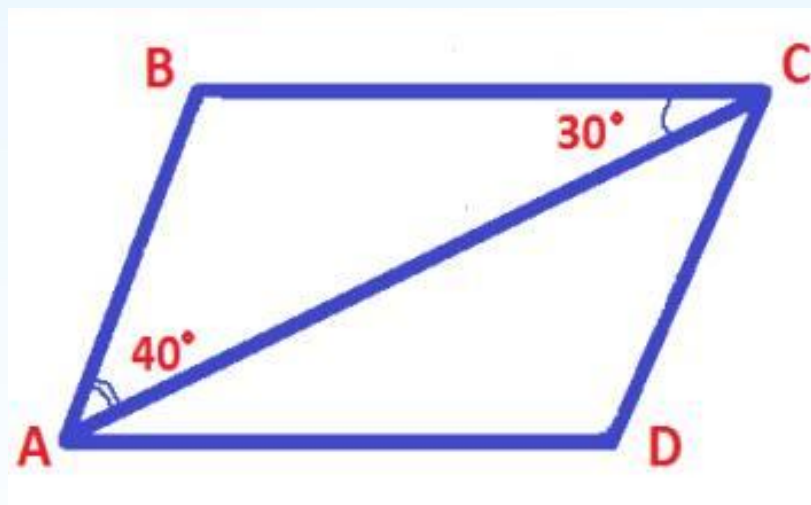
Задача: в параллелограмме ABCD проведена биссектриса угла A. Она разбивает сторону BC на отрезки $BH = 6$ см и $HC = 4$ см. Найдите периметр параллелограмма.



Ответ: $P=32$ см.



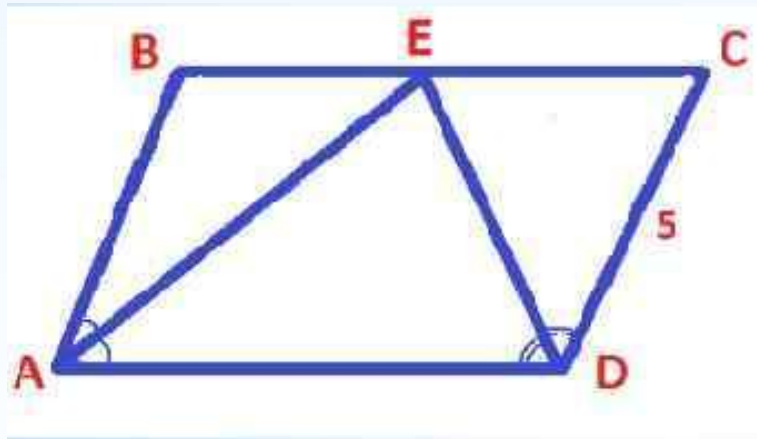
Задача: В параллелограмме ABCD проведена диагональ AC. $\angle BCA = 30^\circ$, $\angle BAC = 40^\circ$. Найдите все углы параллелограмма.



Ответ: $\angle C = \angle A = 70^\circ$, $\angle B = \angle D = 110^\circ$



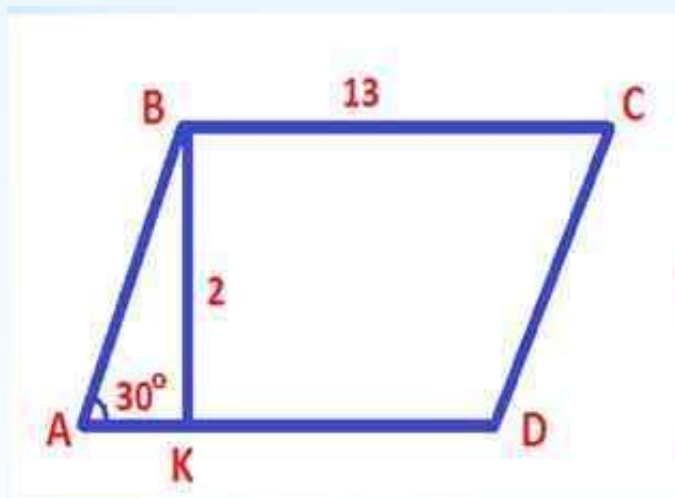
**Задача: ABCD –
параллелограмм.
Найти периметр
ABCD и $\angle AED$.**



Ответ: $P=30$ см, $\angle AED=90^\circ$.



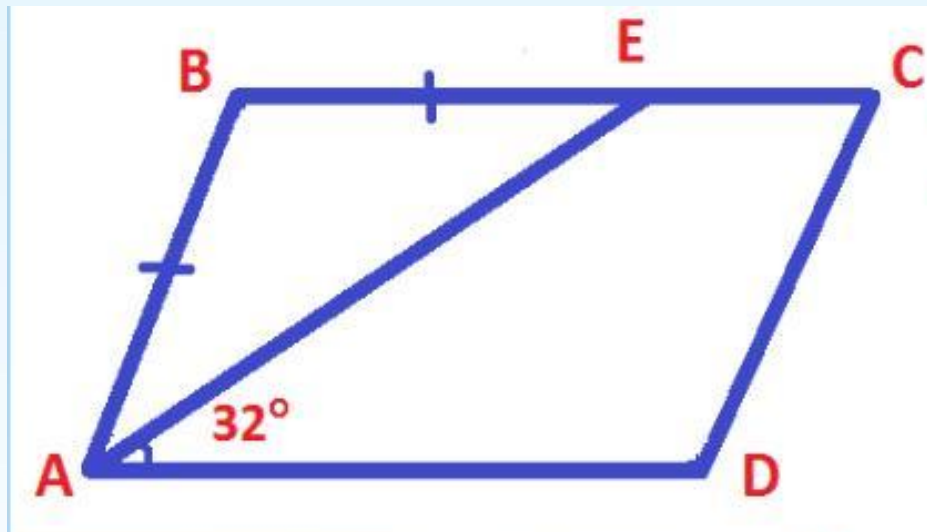
Задача: $ABCD$ – параллелограмм.
Высота BK равна 2 см, $\angle A = 30^\circ$,
сторона $BC = 13$ см. Найти периметр
параллелограмма.



Ответ: 34 см



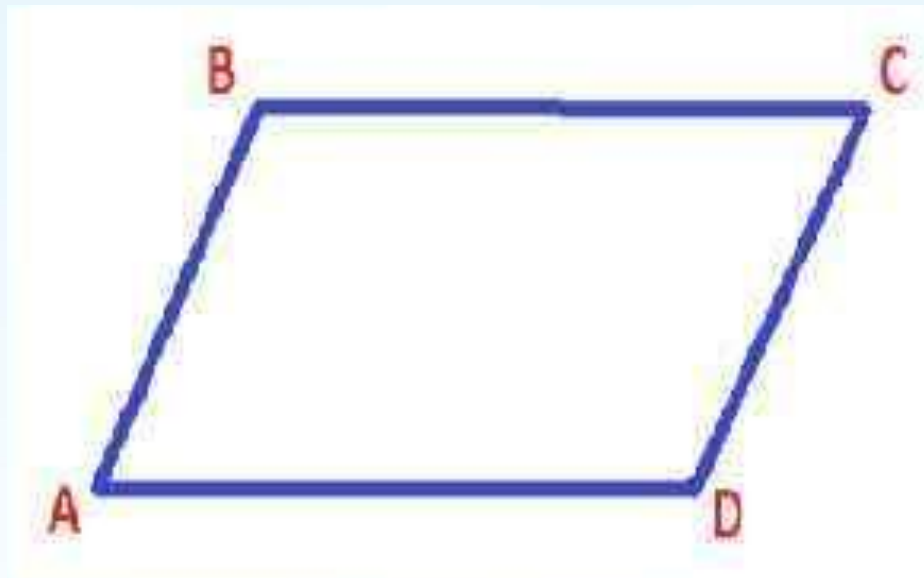
Найти углы C и D



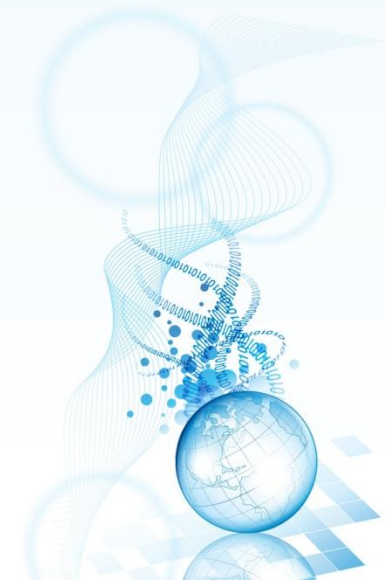
Ответ: $\angle C = 64^\circ, \angle D = 116^\circ$



Задача: Найдите стороны
параллелограмма, если две его стороны
относятся как 4:5, а периметр равен 72 см.



Ответ: $CD = AB = 16$ см,
 $AD = BC = 20$ см



Дано: $ABCD$ –
параллелограмм
Найти: P_{ABCD}

