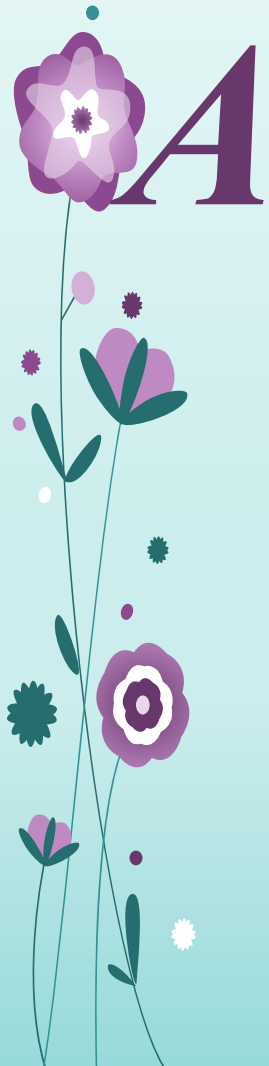


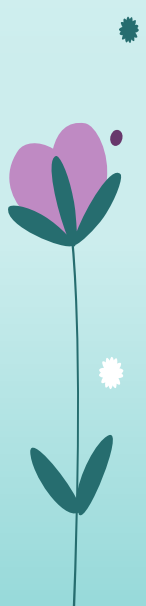
**Точки,**  
**Прямые,**  
**Отрезки**

# Обозначение точек



*A* . *C*

*B* .



# Обозначение прямых



The image shows two parallel, dark teal lines slanted downwards from left to right. The top line is labeled with the letter 'a' in a white box, and the bottom line is labeled with the letter 'b' in a white box. The background is a light teal gradient. On the left side, there is a vertical stem with several purple flowers of different sizes and green leaves. On the right side, there is a smaller purple flower on a stem. Small white starburst shapes are scattered throughout the background.

a

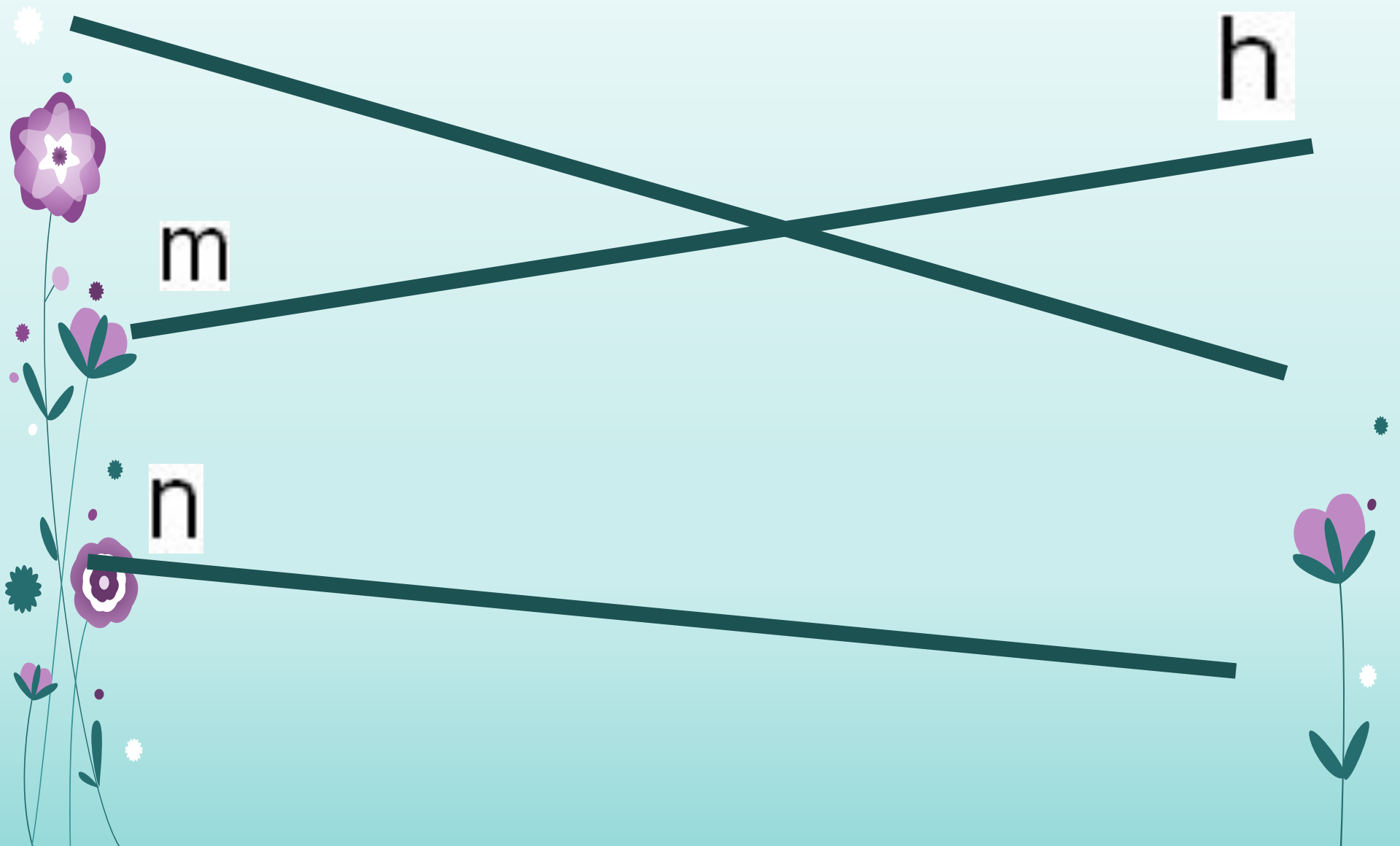
b

# Обозначение прямых

h

m

n

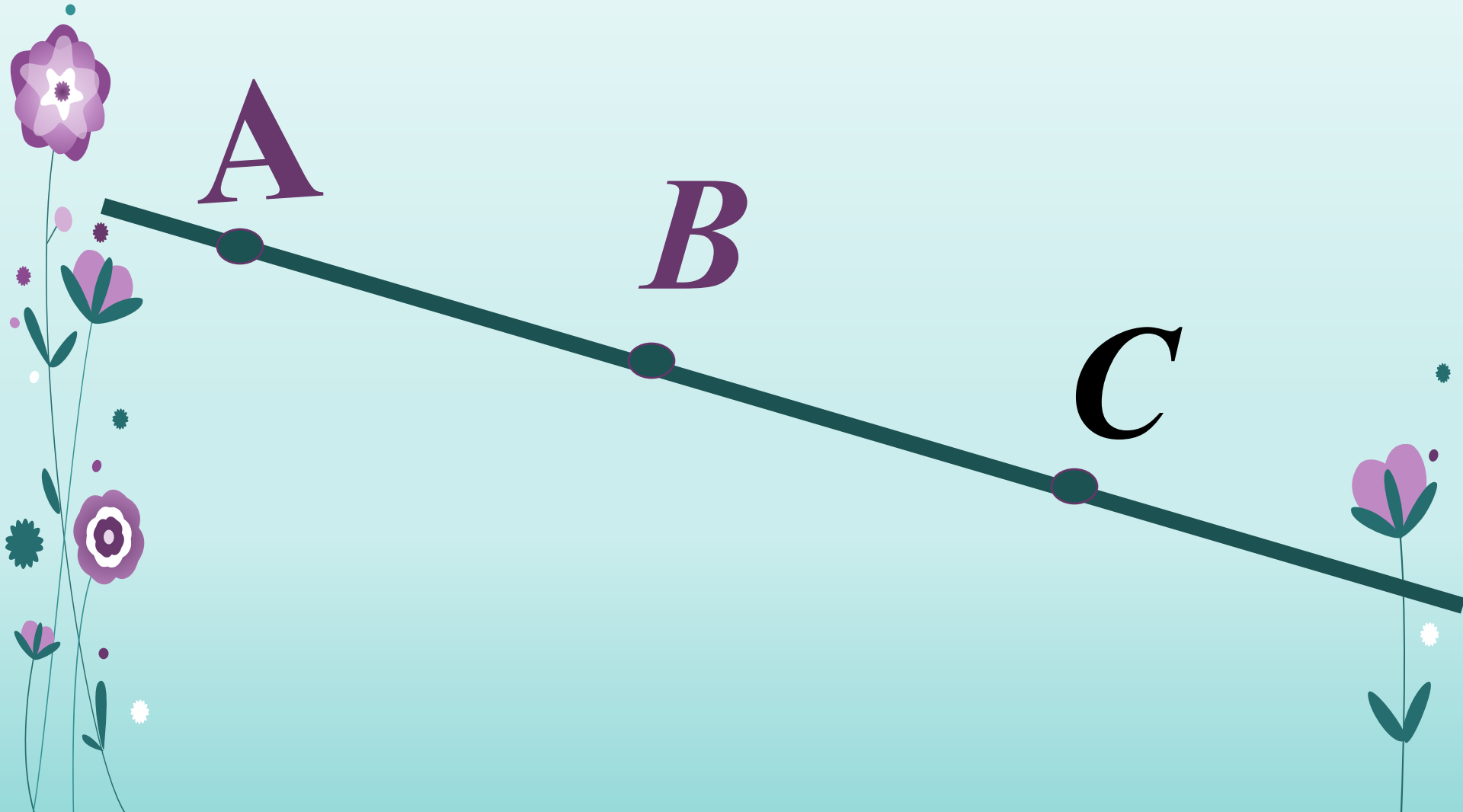


# Обозначение прямых

*A*

*B*

*C*

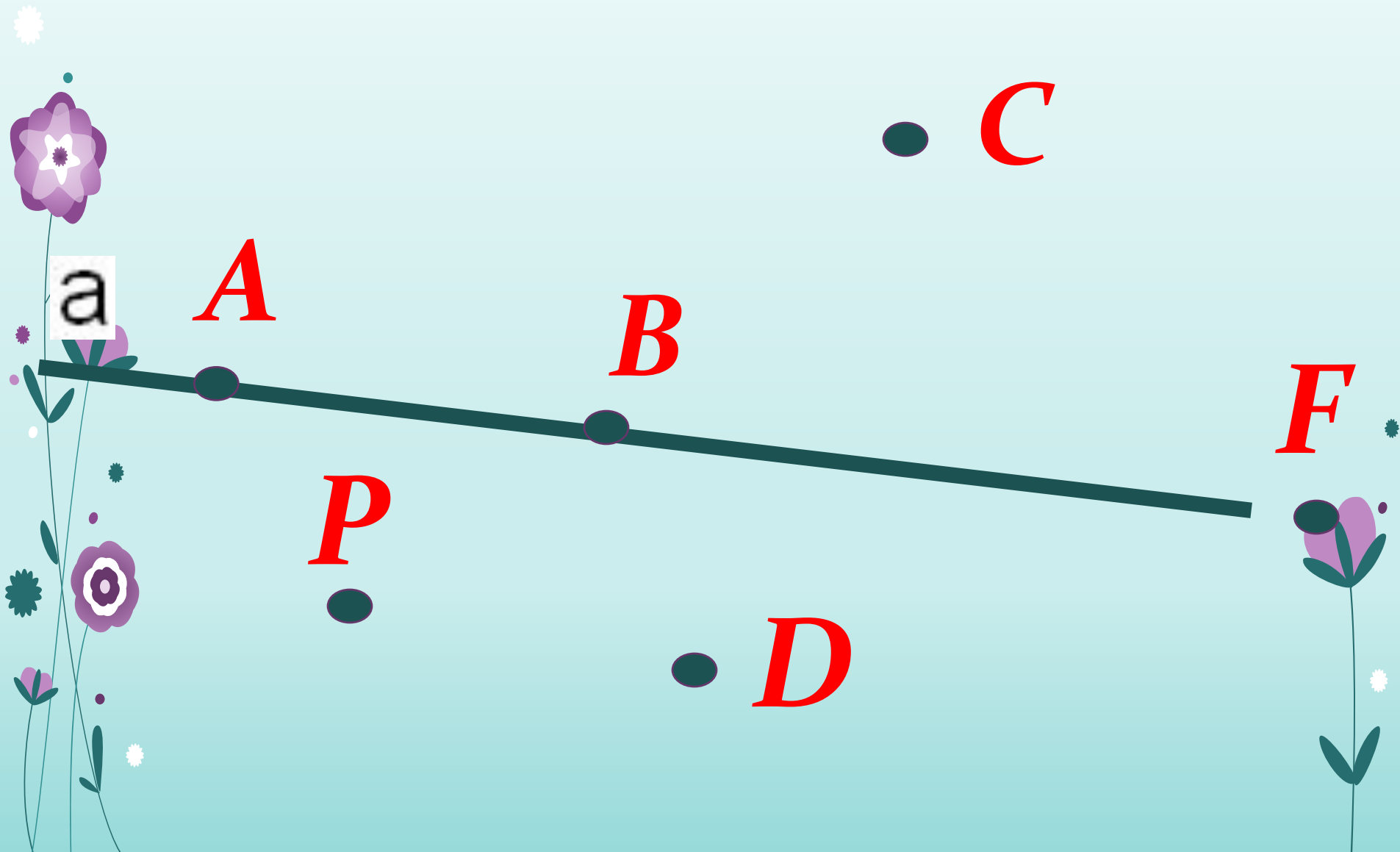


# З а п о м н и !!!

ТОЧКИ ОБОЗНАЧАЮТСЯ БОЛЬШИМИ  
ЛАТИНСКИМИ БУКВАМИ:  $A, B, C, D \dots$

ПРЯМЫЕ ОБОЗНАЧАЮТСЯ МАЛЫМИ  
ЛАТИНСКИМИ БУКВАМИ:  $a, b, c, d \dots$  или по  
ОБОЗНАЧЕНИЯМ ПРИНАДЛЕЖИЩИХ  
ПРЯМОЙ ТОЧЕК:  $AB, CD.$

# Принадлежность точек прямой



# ЗАПОМНИ!!!

*ДЛЯ КРАТКОСТИ*

*«ТОЧКА  $A$  ЛЕЖИТ НА ПРЯМОЙ  $a$ »*

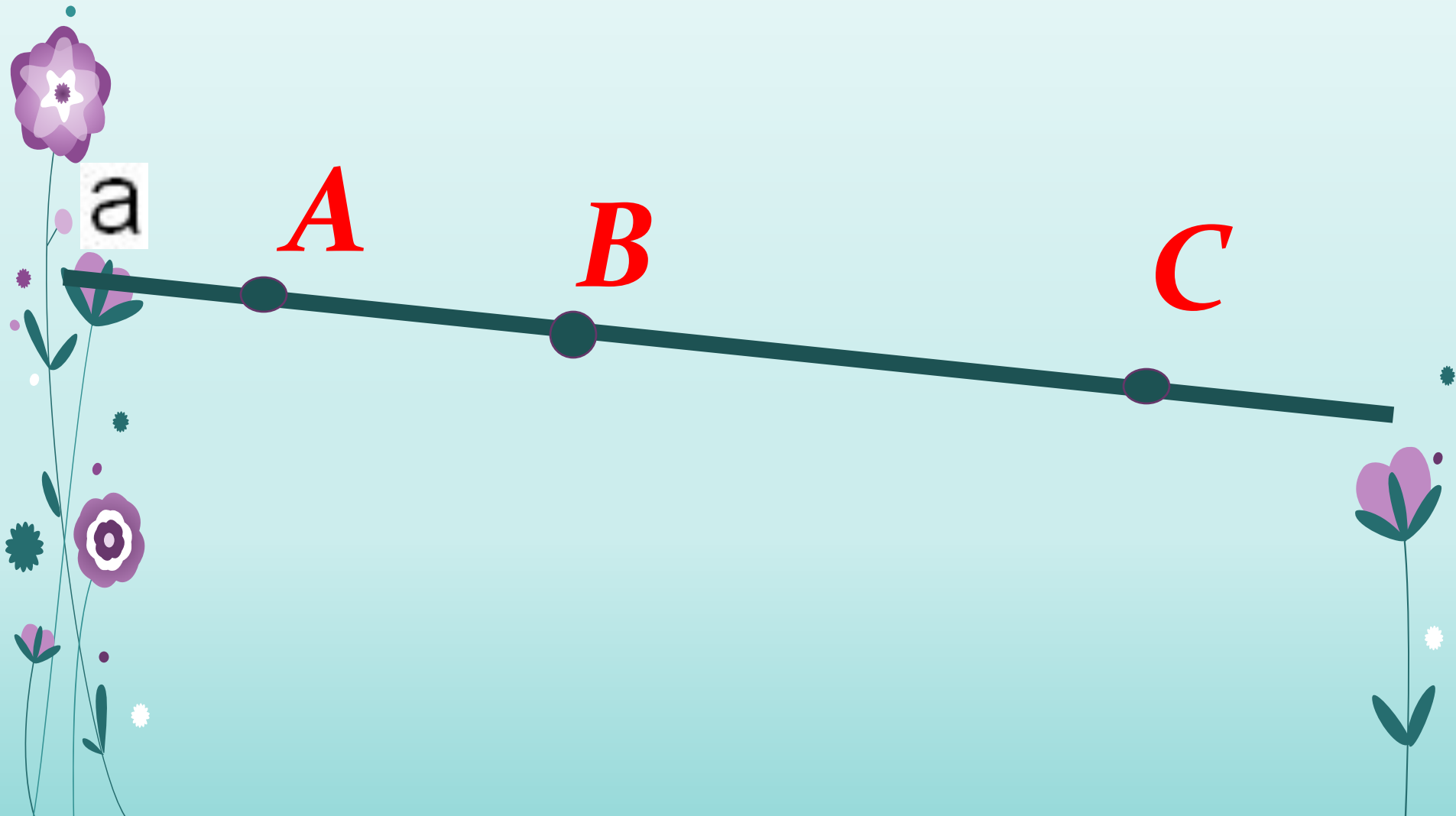
$A \in a.$

*«ТОЧКА  $D$  НЕ ЛЕЖИТ НА ПРЯМОЙ  $a$ »*

$D \notin a.$



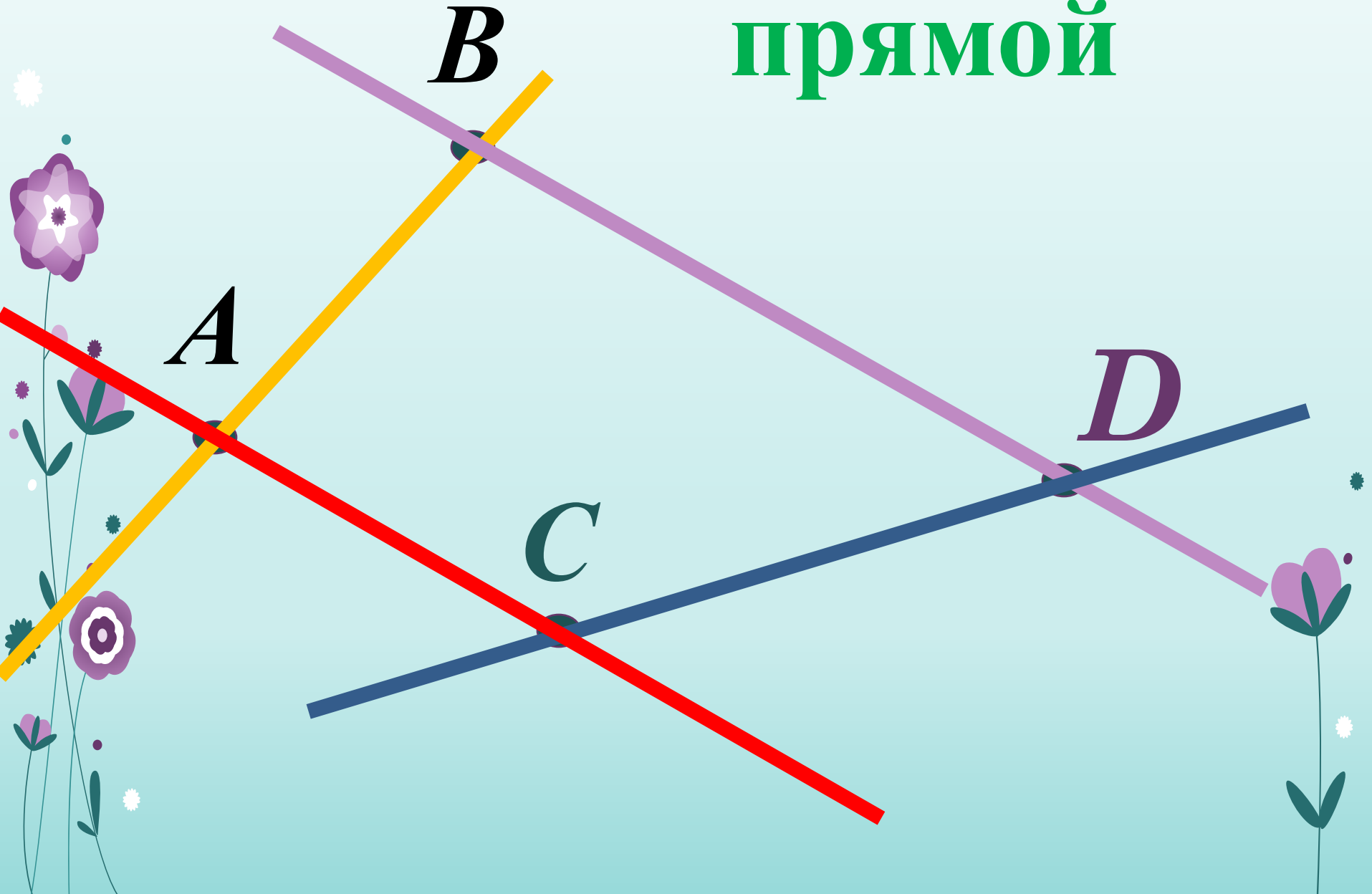
# Расположение 3-х точек на прямой



# ЗАПОМНИ !!!

*Из 3-х точек лежащих  
на прямой, одна лежит  
между 2-мя другими*

# Свойство прямой



**ЗАПОМНИ!!!**

*Через две любые  
точки можно  
провести прямую и  
только одну !*

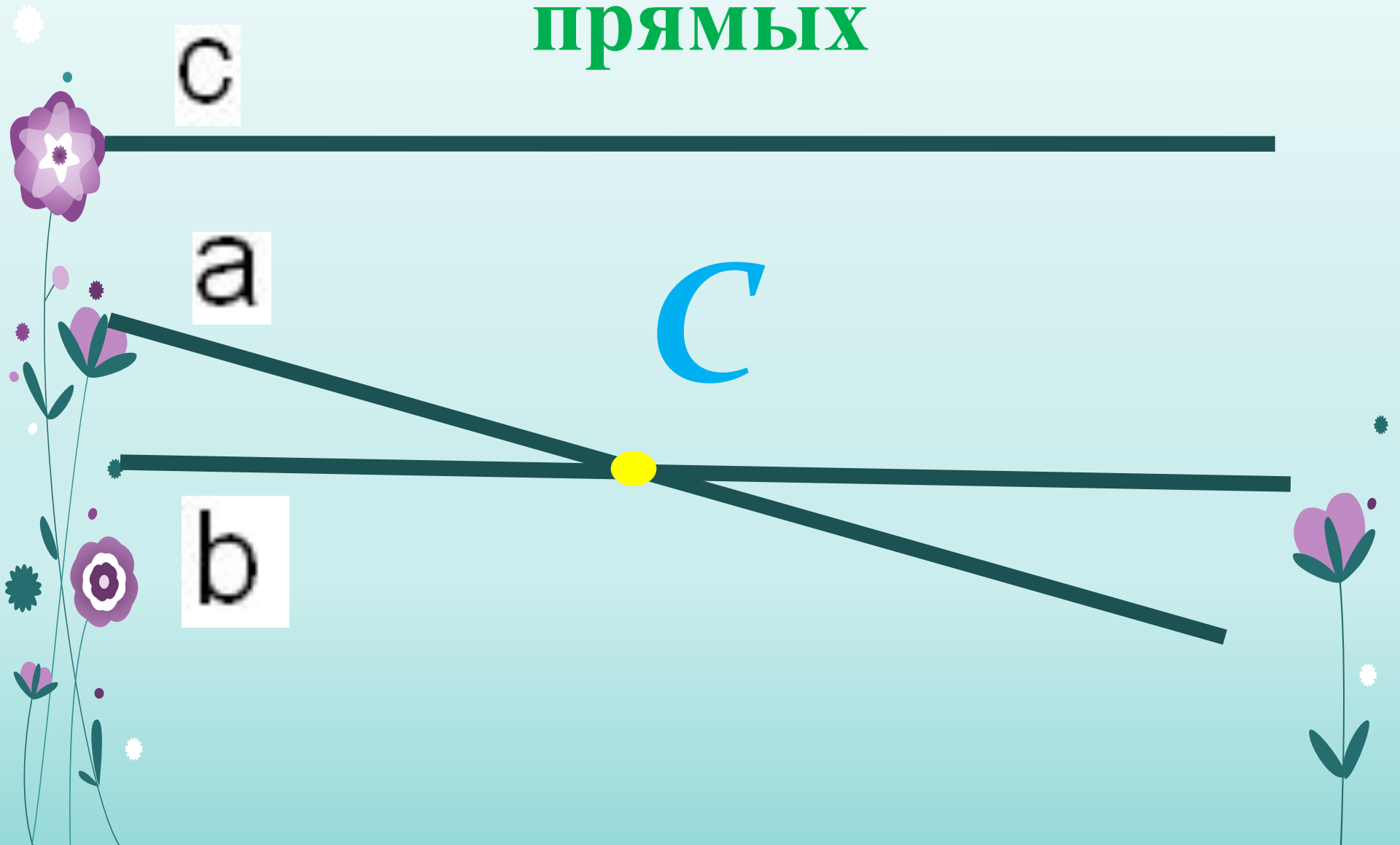
# Расположение двух прямых

c

a

c

b



**З а п о м н и !!!**

*«Две прямые либо  
имеют только одну общую  
точку,  
либо не имеют общих  
точек»*

**ЗАПОМНИ !!!**

*АВ- отрезок.*

*Точки А и В*

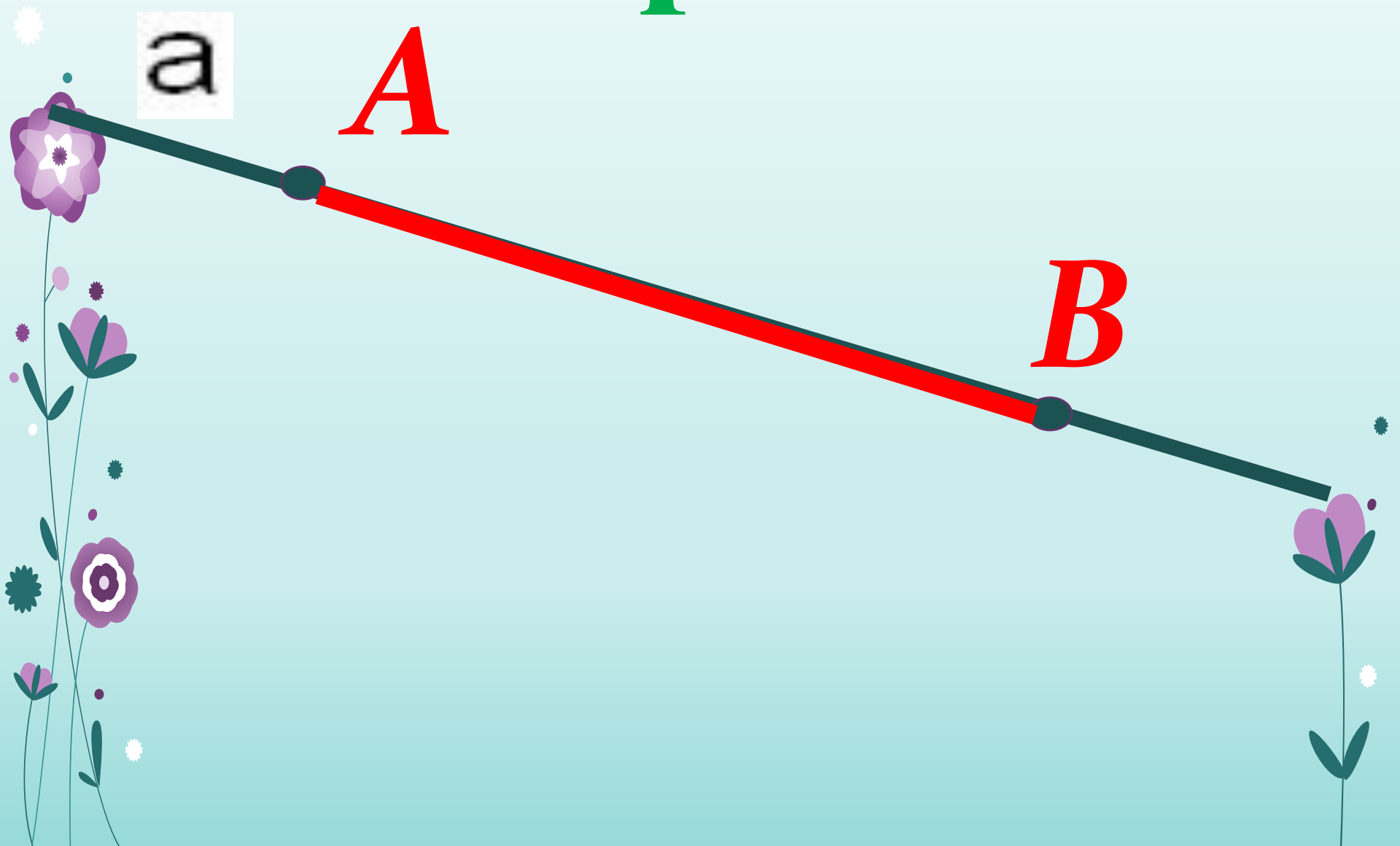
*концы отрезка*

# Отрезок

а

*A*

*B*





**Спасибо за  
внимание!**