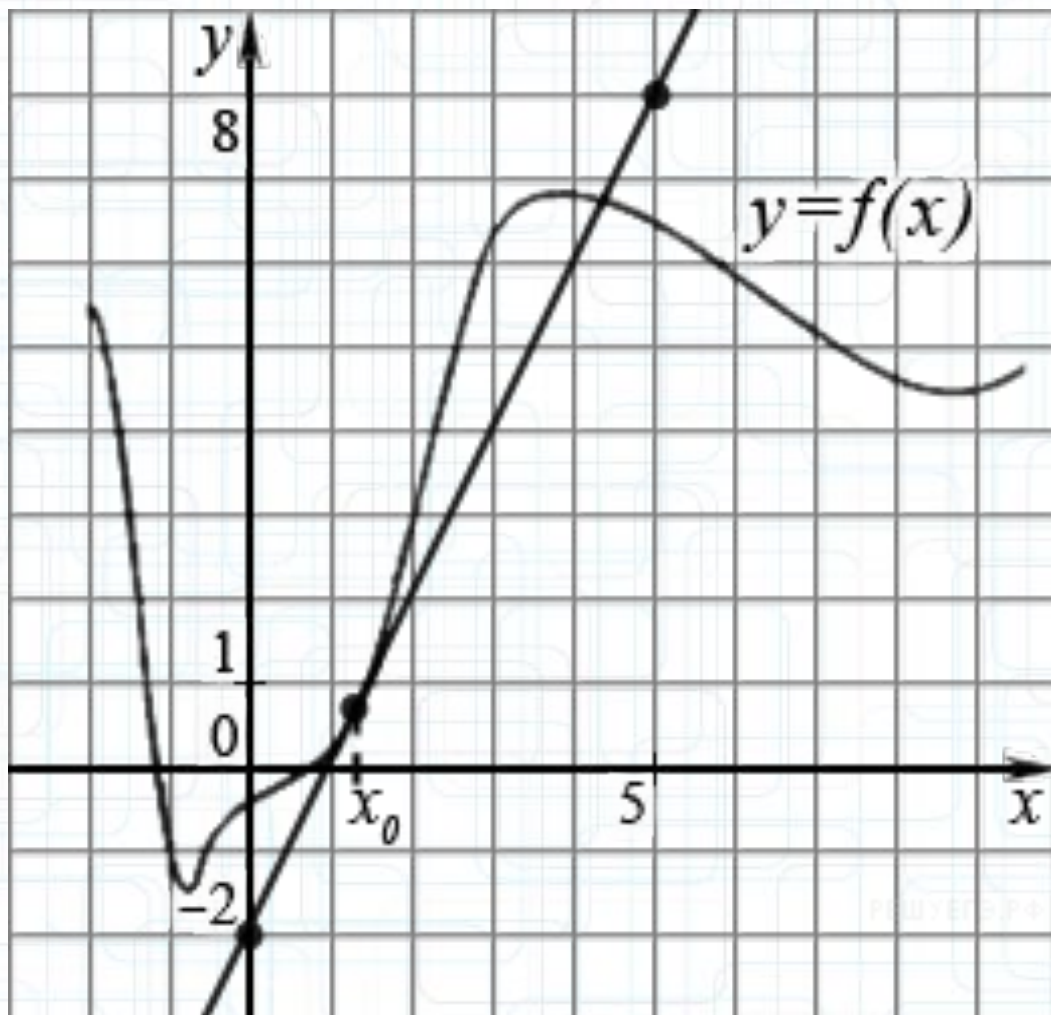
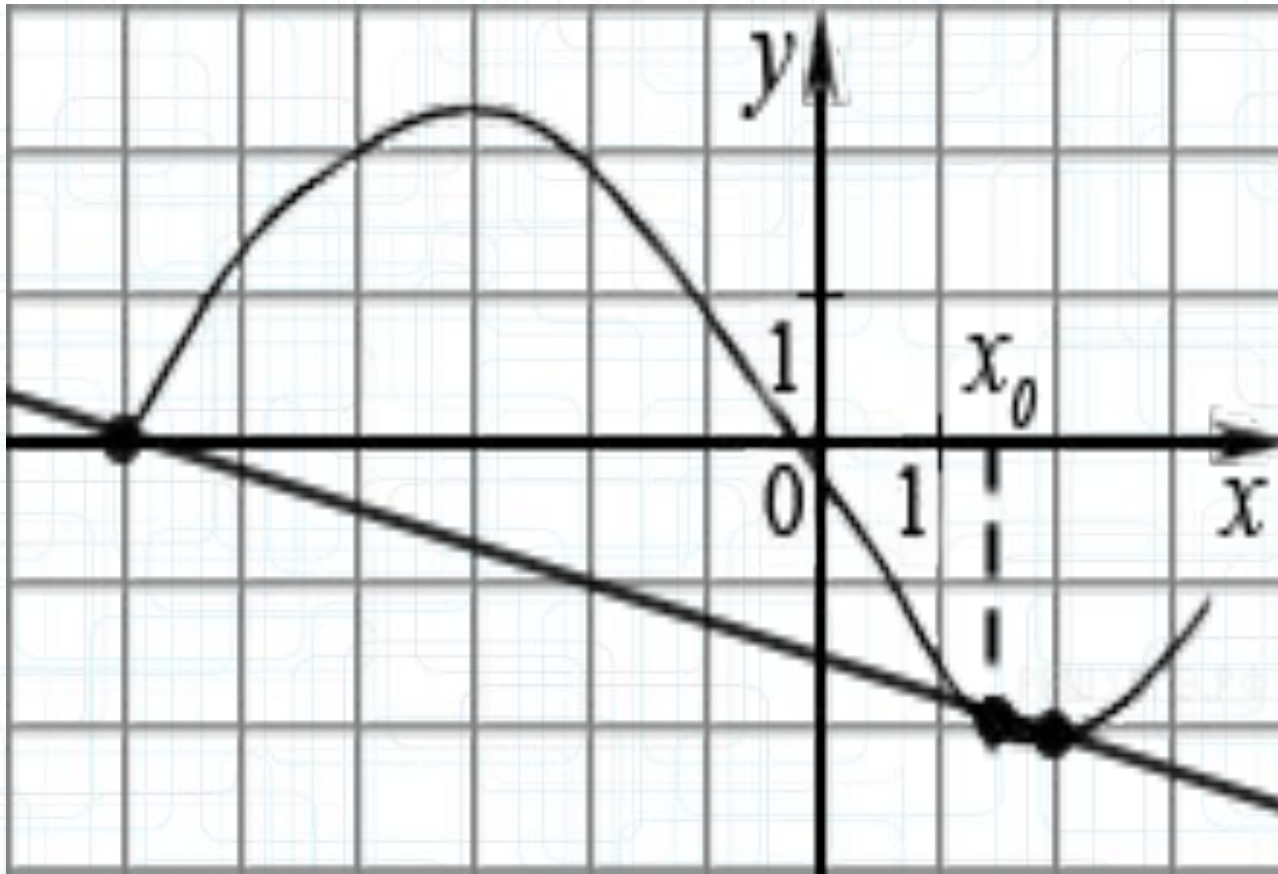


Подготовка к ЕГЭ
Решение задач части В

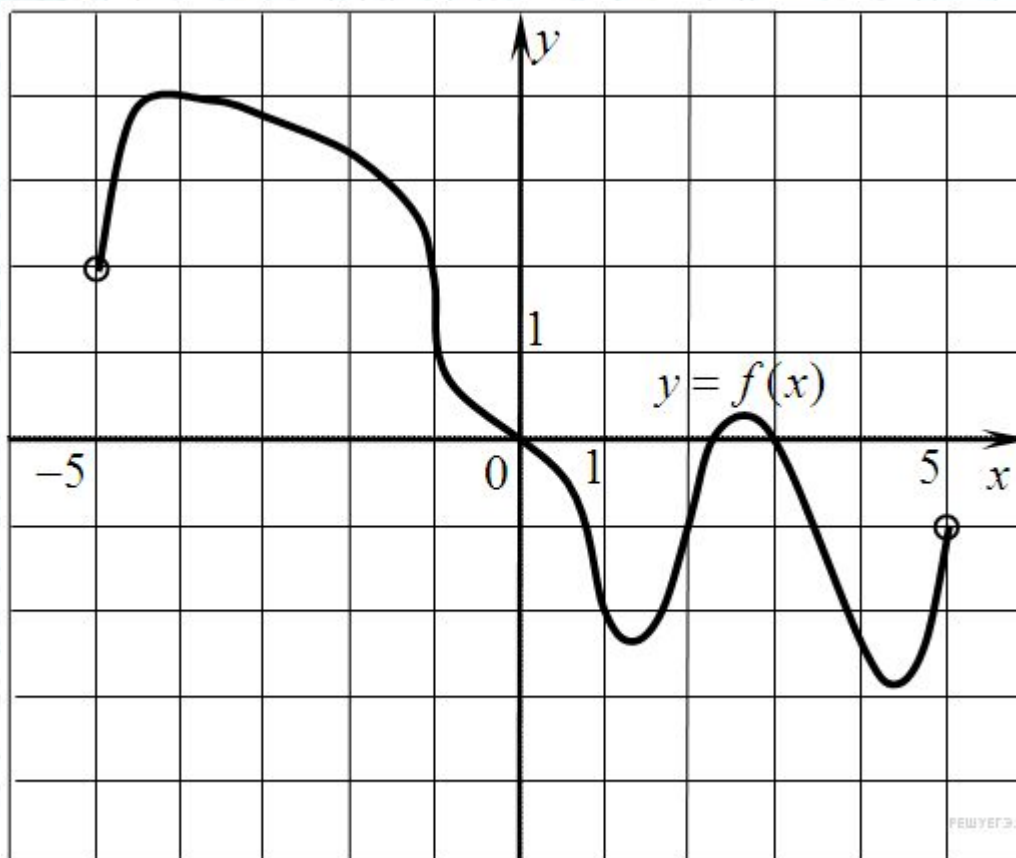
Составила Шаймарданова А.Х.
учитель математики
МКОУ СОШ №9 города Аши
Челябинской области



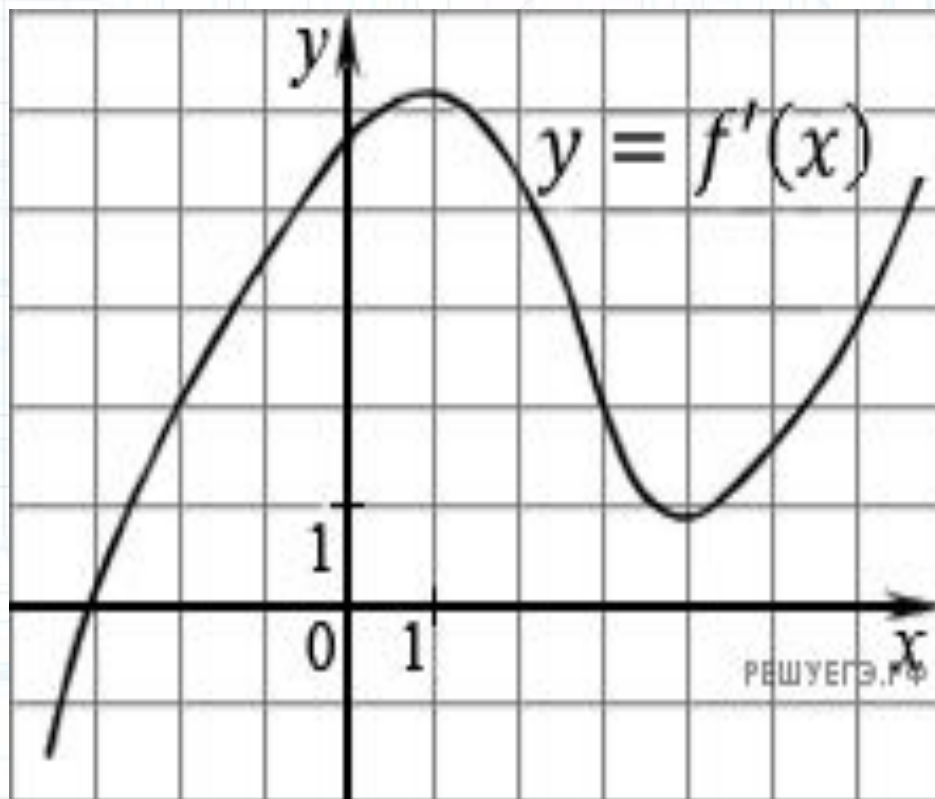
На рисунке изображён график функции $y=f(x)$ и касательная к нему в точке с абсциссой x_0 . Найдите значение производной функции $f(x)$ в точке x_0 .



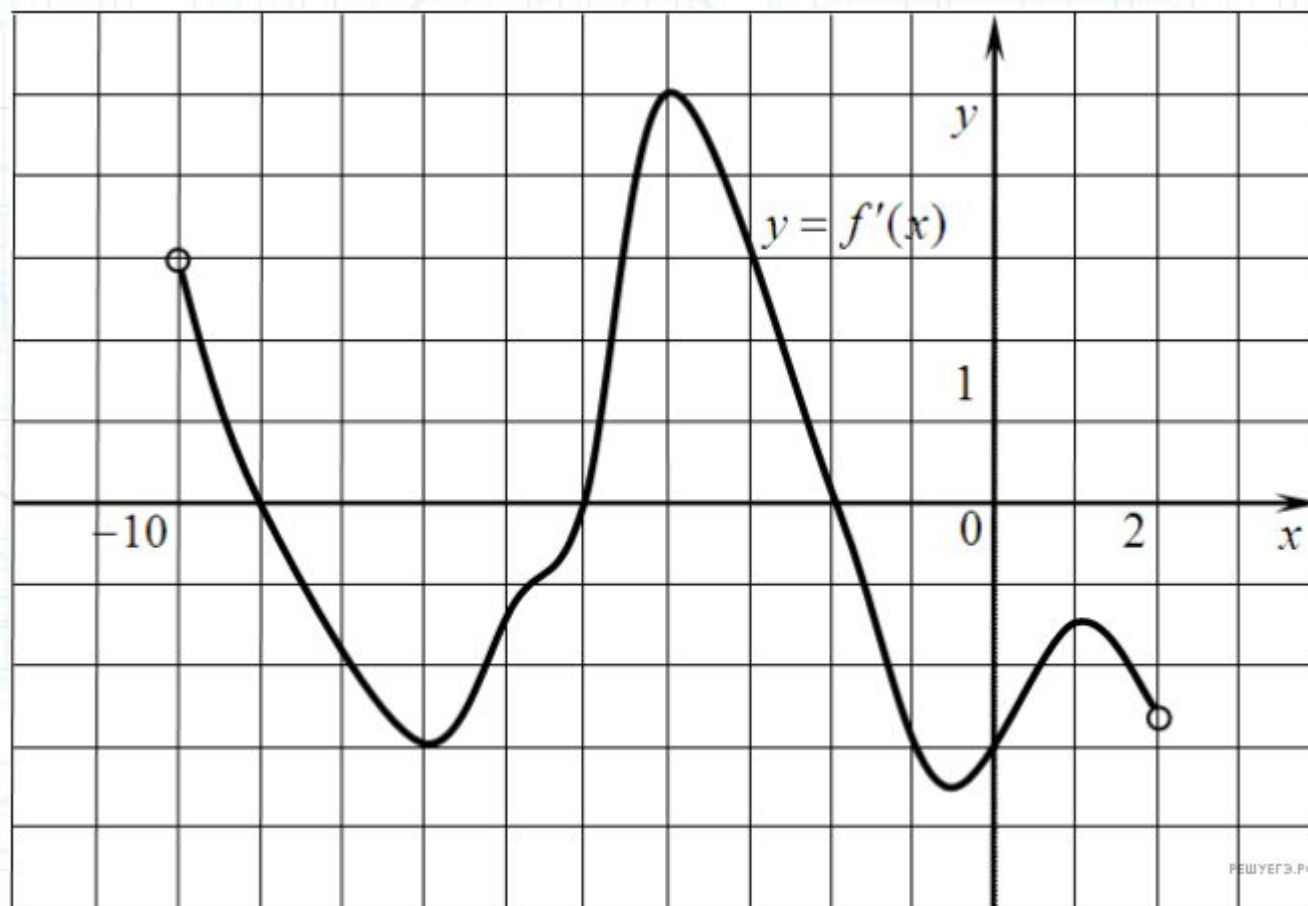
На рисунке изображён график функции $y=f(x)$ и касательная к нему в точке с абсциссой x_0 . Найдите значение производной функции $f(x)$ в точке x_0 .



На рисунке изображен график функции $y=f(x)$, определенной на интервале $(-5; 5)$. Найдите количество точек, в которых касательная к графику функции параллельна прямой $y = 6$ или совпадает с ней.



На рисунке изображен график производной функции. Найдите абсциссу точки, в которой касательная к графику параллельна оси абсцисс или совпадает с ней.



На рисунке изображен график производной функции $f(x)$, определенной на интервале $(-10; 2)$. Найдите количество точек, в которых касательная к графику функции $f(x)$ параллельна прямой $y = -2x - 11$ или совпадает с ней

Прямая $y = -5x + 8$ является касательной к графику функции $y = 28x^2 + bx + 15$. Найдите b , учитывая, что абсцисса точки касания больше 0.