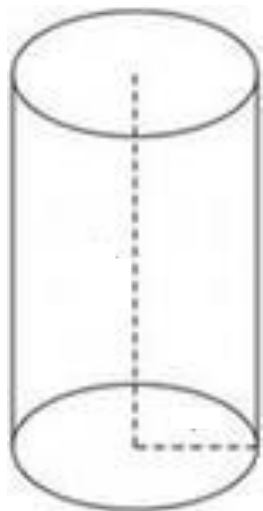
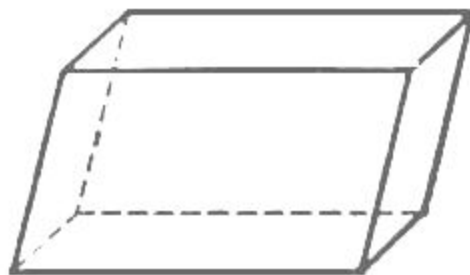


Геометрия
В
архитектуре

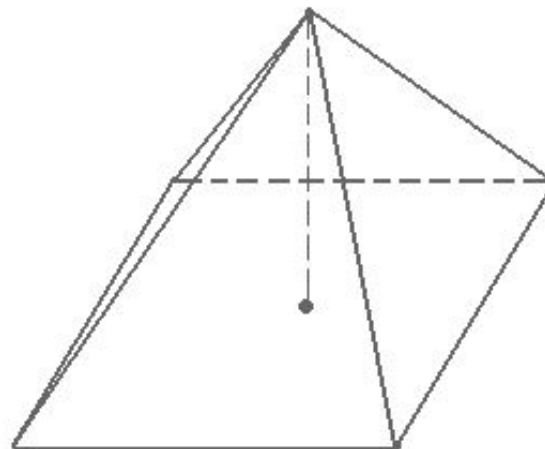
Геометрические фигуры



цилиндр



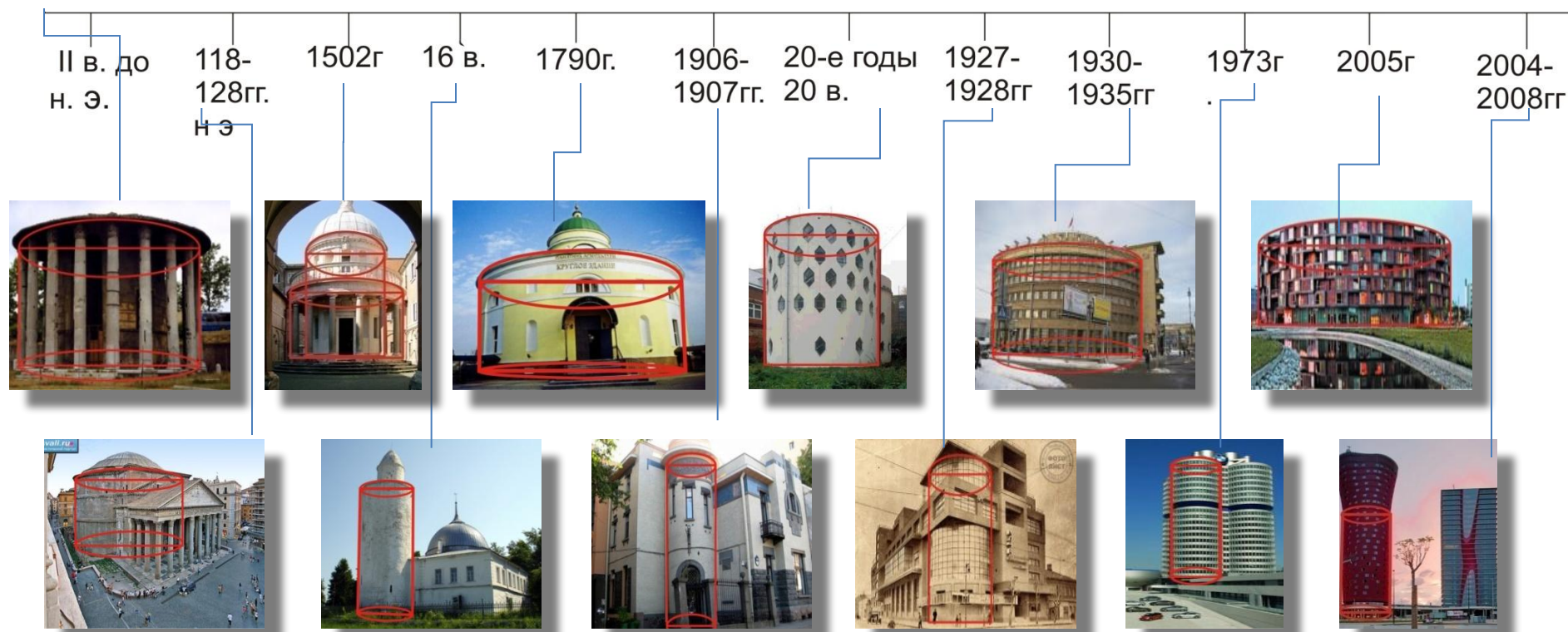
параллелепипед



пирамида

Цилиндр

Цилиндр - это тело, полученное при вращении прямоугольника вокруг прямой, содержащей его сторону.



Храм Геркулеса



построен во II в. до н.э. в Риме на Бычьем форуме. Он является самой ранней из сохранившихся мраморных построек Рима. Двадцать колонн пентелийского мрамора, покоящихся на туфовом постаменте, устанавливались под руководством эллинского архитектора, возможно, Гермодора Саламинского.

,

Пантеон



«храм всех богов» в Риме, памятник центрическо-купольной архитектуры Древнего Рима, построенный во II в н. э. при императоре Адриане на месте предыдущего Пантеона, выстроенного за два века до того Марком Випсанием Агриппой.

Темплетто



отдельно стоящая часовня-ротонда, возведённая Донато Браманте по заказу испанских монархов Фердинанда и Изабеллы на римском холме Яникул в 1502 г.

Ханская мечеть



в г. Касимов Рязанской области построена в 16 в первым правителем Касимовского ханства царевичем Касимом. Двухэтажное здание с куполом в стиле классицизма с двухъярусным минаретом в виде невысокого цилиндра под стрельчатым куполом, поставленным на массивное основание.

Круглое здание



расположено в Белгородской области, было построено в 1790 г. Возведенное из кирпича сооружение состоит из двух цилиндров — большого, диаметром 26 м., и малого внутри него, диаметром ок. 10 м. Внутренний цилиндр возвышается над внешним в виде барабана на 4 м. и завершается куполом.

Особняк Чаева



Находится в Петербурге.
Построен в 1906-1907 гг. для
инженера путей сообщения
С. Н. Чаева.

Архитекторы:
Апышков В.П.,
Лидваль Ф.И.,
Рославлев М.И.

План имеет диагональную
ось, на которой размещены
три цилиндрических объема:
тамбур, холл и зимний сад.

Дом-мастерская архитектора К.С. Мельникова



построен в 1927-1929 гг. в Москве по проекту Константина Мельникова. Объёмная композиция дома представляет собой два разновысоких вертикальных цилиндра одинакового диаметра, врезанных друг в друга на треть радиуса, образуя тем самым необычную форму плана в виде цифры «8».

Дом культуры им.Зуева



построен в 1927-1929 гг. в Москве по проекту Ильи Голосова.

Композиционным центром здания является вертикальный стеклянный цилиндр, на который как будто «надет» весь корпус с непривычно большими поверхностями окон. Таким эффектным образом была решена лестничная клетка.

Московский райсовет



построен в 1930-1935 гг.

Архитекторы:

Фомин И. И., Даугуль В. Г.,
Серебровский Б. М.

К горизонтальному корпусу
примыкает круглая башня.

Здание подчеркнуто
асимметрично. Южное крыло
имеет круглую форму. Внутри
него расположен огромный
зал, перекрытый куполом.

Музей BMW



находится в Мюнхене. Его строительство было завершено к Олимпиаде 1972 г. В 2004 г. был закрыт на реконструкцию (часть экспозиции выставлялась недалеко от музея). 21 июня 2008 г. музей был вновь открыт — к помещениям музея добавился новый павильон, который расширил общую площадь музея до 5000 м².

Porta Fira Towers



административный комплекс **Porta Fira Towers** построен в Барселоне (Испания) в 2004-2008 гг. Архитектор-Тоюо Ито. Дизайн здания отеля выполнен в форме искаженного цилиндра, расширенного к верху. Вторая башня – офисное здание - представляет собой прямоугольник.

Параллелепипед

Параллелепипед - это призма, в основании которой лежит параллелограмм.

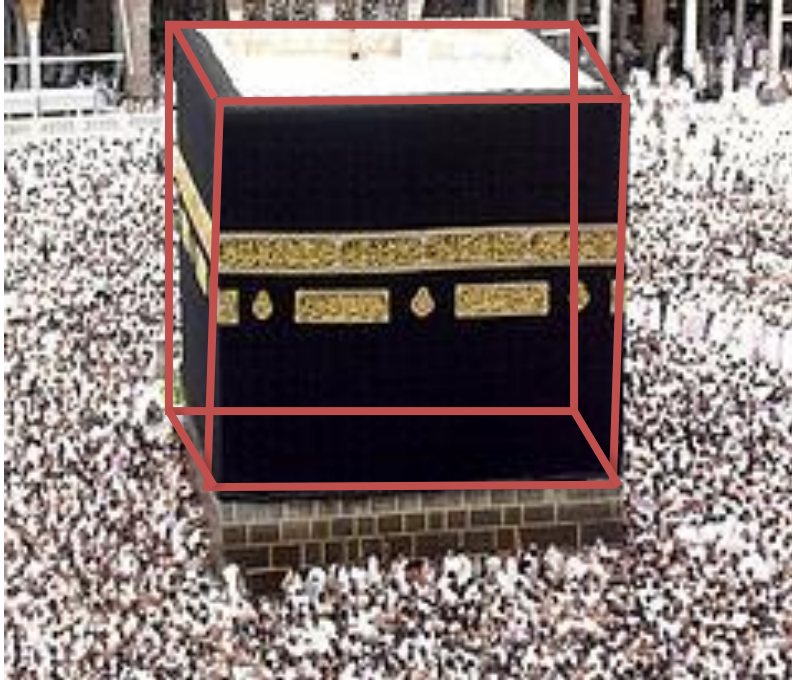
Все грани параллелепипеда - параллелограммы.

Противоположные грани параллелепипеда равны и параллельны.

? 1161 г 1977 г 1984 г 1996-2007 гг 2008 г 2007-2009 гг 2010 г

The image shows a horizontal timeline with eight vertical tick marks. Below each tick mark is a year or range of years. Below the timeline are eight photographs of various buildings and structures. Red 3D wireframe outlines of parallelepipeds are overlaid on each photograph, illustrating how these real-world structures can be modeled as parallelepipeds. The structures are: 1. A large crowd of people (1161). 2. A modern building with a flat roof (1977). 3. A tall skyscraper (1996-2007). 4. A building at night with a slanted roof (2007-2009). 5. A classical building with a dome (1161). 6. A colorful modern building with a slanted roof (1984). 7. A swimming pool (2008). 8. A modern building at night with a grid facade (2010).

Кааба



мусульманская святыня в виде кубической постройки во внутреннем дворе Заповедной Мечети (Мекка, Саудовская Аравия). Кааба служит киблой — ориентиром, к которому обращают свое лицо мусульмане всего мира во время молитвы.

Сан-Катальдо



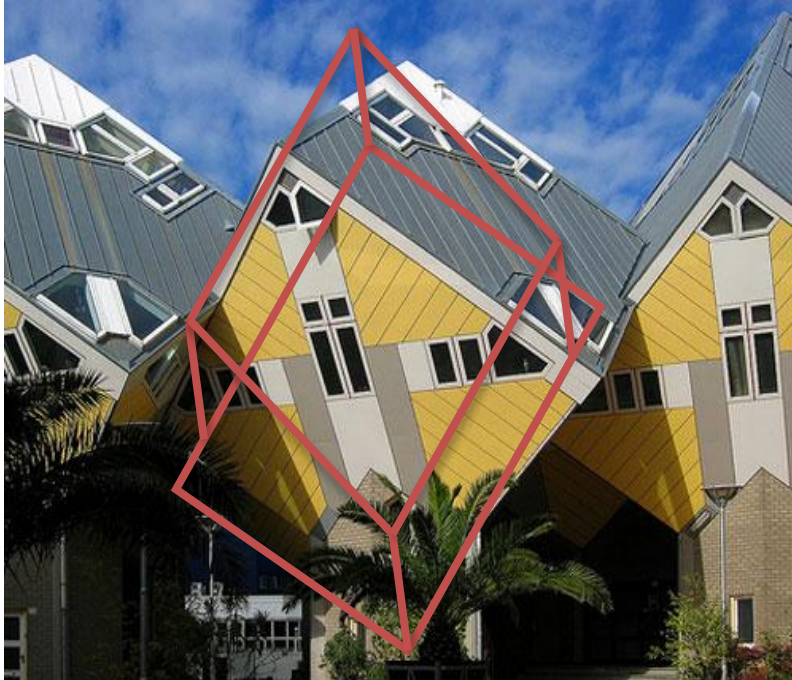
церковь в Палермо (Италия), расположенная на Пьяцца Беллини, рядом с храмом Марторана. Церковь во имя святого Катальда была основана Майо из Бари в 1161 г. Здание Сан-Катальдо представляет собой почти правильный параллелепипед, на который водружён ещё параллелепипед меньшего размера, украшенный тремя полусферическими куполами.

Музей современного искусства



музей современного искусства в Нью-Йорке. Построен в 1977 г. Для строительства здания Нового музея современного искусства были приглашены японские дизайнеры Кадзуо Седзима и Рюэ Нисидзава. Так появилось это необычное строение в минималистском стиле, похожее на поставленные друг на друга шесть обувных коробок.

Кубические дома или Дома-Кубы



построены в Роттердаме и Хелмонде по проекту архитектора Пита Блома в 1984 году. В Роттердаме дома стоят на улице Оверблаак, недалеко от одноименной станции метро. Радикальным решением Блома было то, что он повернул параллелепипед дома на 45 градусов и поставил его углом на шестигранный пилон.

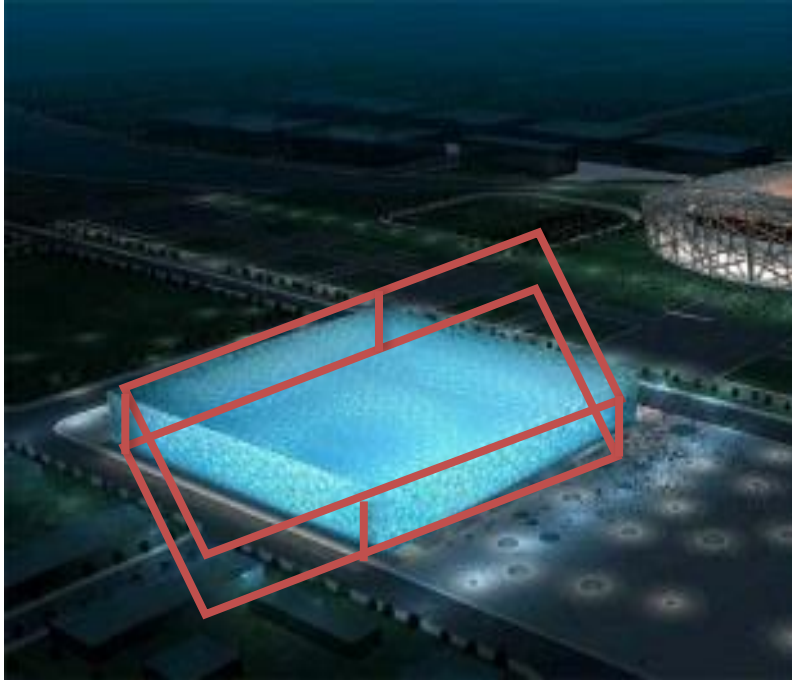
Башня Аэриэли



комплекс из трёх небоскрёбов в центре Тель-Авива (Израиль). Строительство 1996—2007 гг.

Квадратная башня насчитывает 42 этажа и 154м, это самая низкая из трёх башен комплекса Аэриэли.

Водяной куб



построен к Олимпиаде 2008 года в Пекине. Сооружение было построено австралийской компанией PTW. Общая площадь комплекса составляет около 70 тыс. кв. м. В конструкции были использованы элементы, внешне напоминающие кристаллическую решетку из водных пузырьков.

Дом в Лумино



находится в
Лумино (Швейцария). Этот
дом общей площадью 220 кв.
метров построен по проекту
архитектурного бюро Davide
Macullo Architects в
2007-2009 гг.
План виллы имеет вид двух
смещенных
параллелепипедов,
деформация которых
обусловлена естественной
топографией местности.

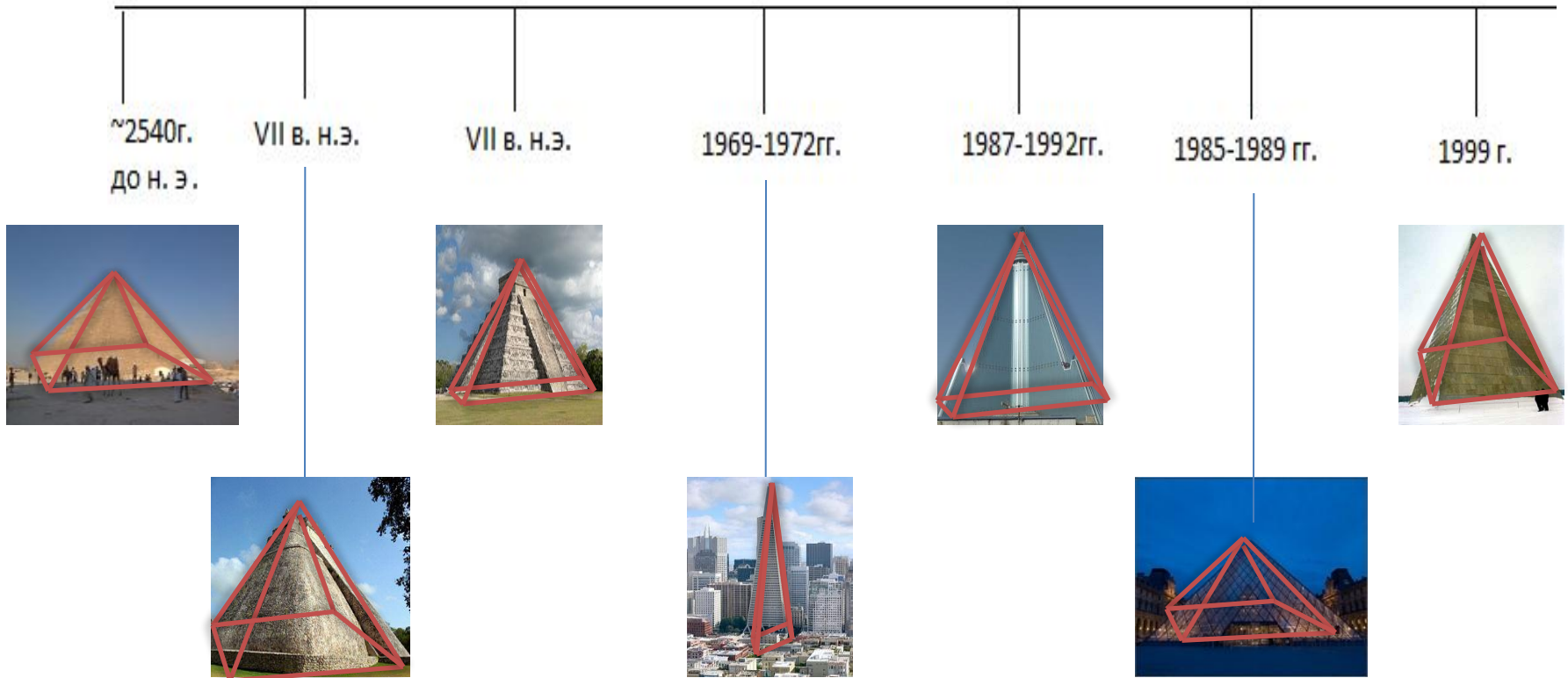
Cube Tube



Cube Tube - массивное здание в форме куба, она кажется очень легким. Дом спроектировала студия архитектуры и дизайна *Sako Architects* и построен в зоне экономического развития **Jinhua** в Китае. Построен в 2010 г.

Пирамида

Пирамида - многогранник, одна грань которого – произвольный многоугольник, а остальные грани – треугольники, имеющие общую вершину.

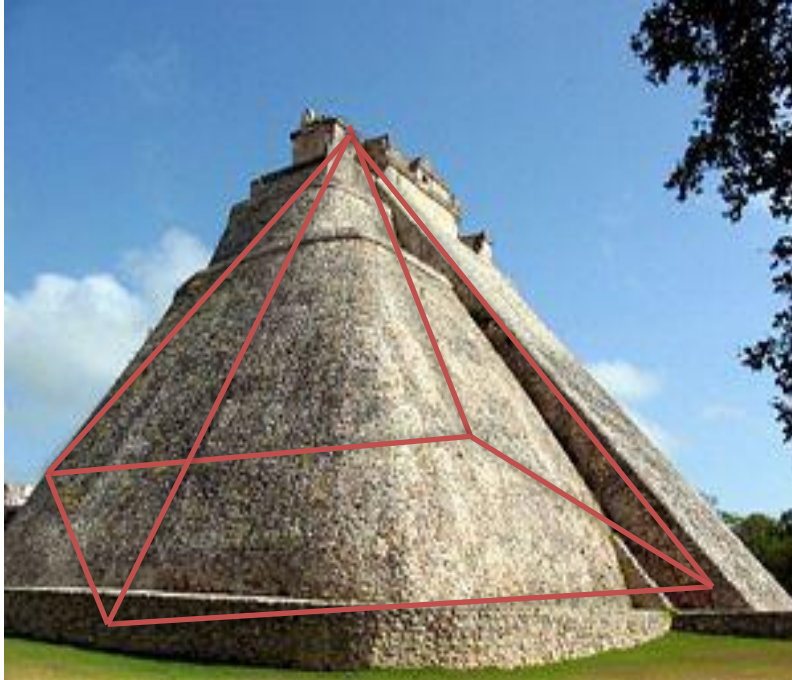


Пирамида Хеопса



крупнейшая из египетских пирамид. Предполагается, что строительство, продолжавшееся двадцать лет, закончилось около 2540 года до н. э. Архитектором пирамиды считается Хемиун, визирь и племянник Хеопса. Более трёх тысяч лет пирамида являлась самой высокой постройкой на Земле.

Чичен-Ица



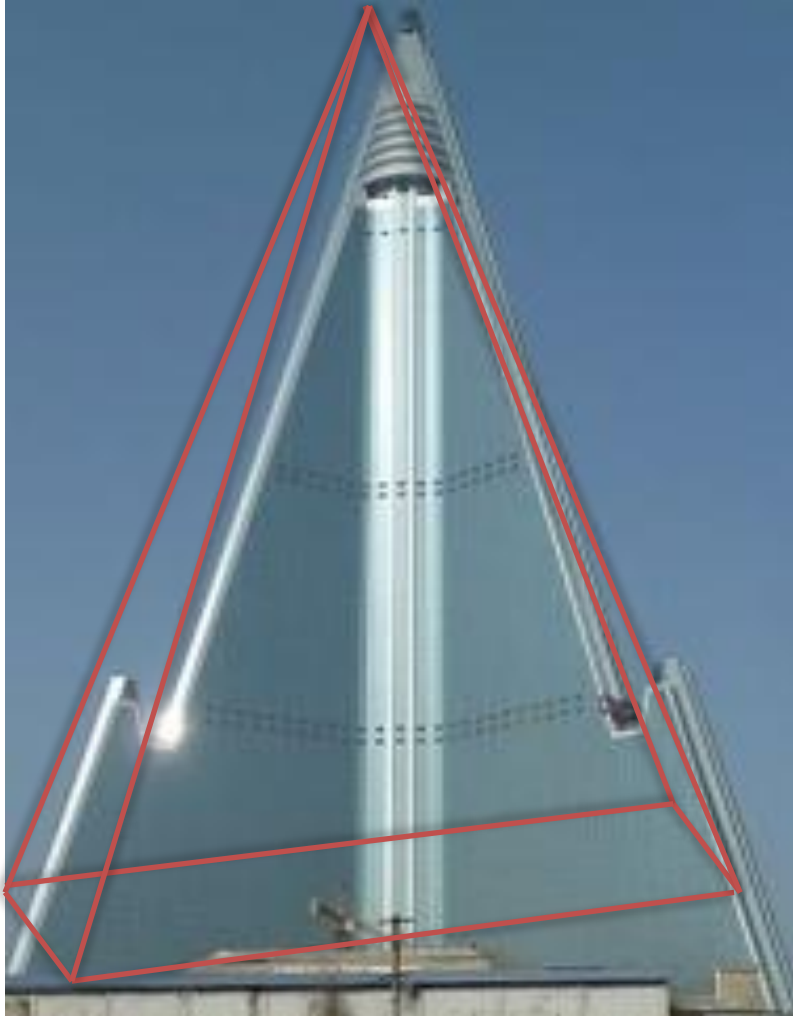
политический и культурный
центр майя на севере
полуострова Юкатан
(Мексика).

«Трансамерика»



здание расположено в Сан-Франциско, Калифорния, США. Его высота составляет 260 метров, в здании 48 этажей, а выполнено оно в форме пирамиды. Строительные работы начались в 1969 году и длились 3 года. С 1999 года пирамида принадлежит нидерландской страховой компании AEGON. Архитектор — Уильям Перейра.

Гостиница Рюген



башня, находящаяся в Пхеньяне, (столице КНДР), которую предполагается использовать в качестве гостиницы. В башне 105 этажей, а высота её составляет 330 метров. Построена в 1992г. Архитектор - Baikdoosan Architects & Engineers.

Стеклянная пирамида Лувра



расположена во дворе Наполеона служит главным входом в Лувр и является одним из символов Парижа. Строилась с 1985 г. по 1989г., проект создал американский архитектор китайского происхождения Бэй Юймин.

Пирамида голода



расположена в Московской области на 38-м километре Новорижского шоссе. Строительство завершено 30 ноября 1999 года. Высота пирамиды 44 метра. Это наибольшая из пирамид Голода. Вес сооружения превышает 55 тонн. Создатель пирамиды-Александр Голод.