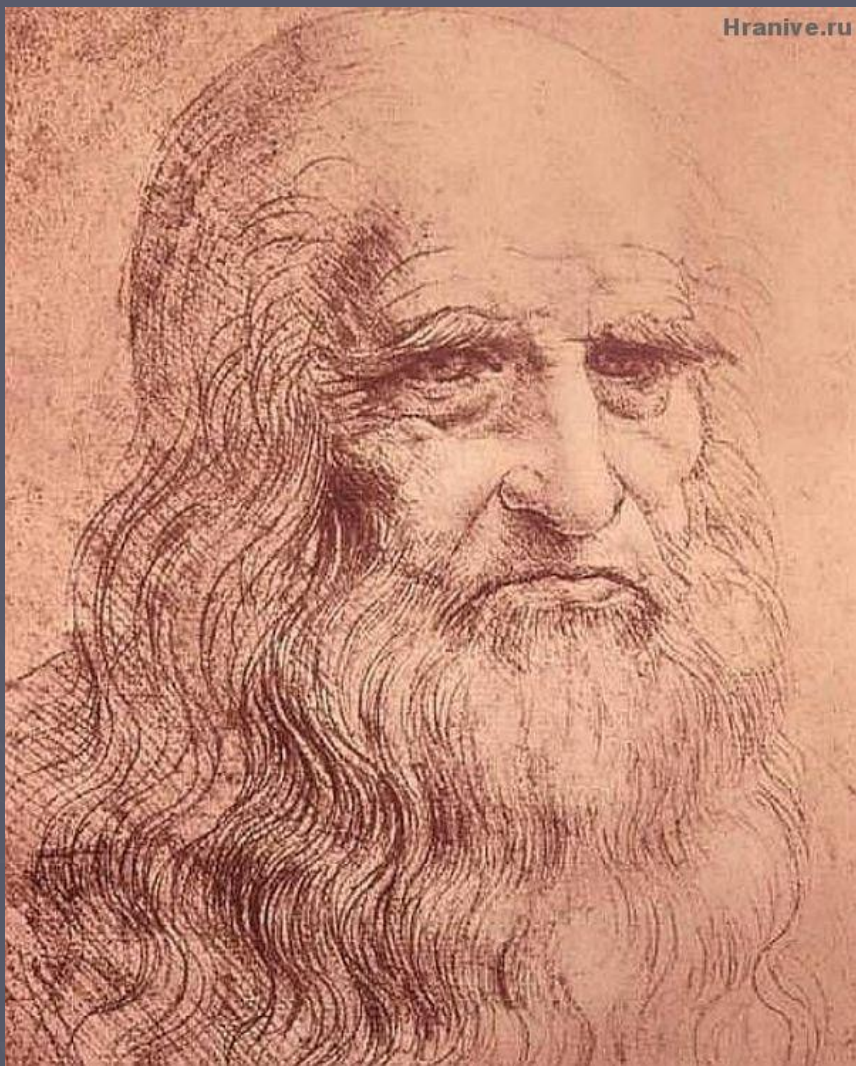


Паралельне  
перенесення

# Історична довідка:

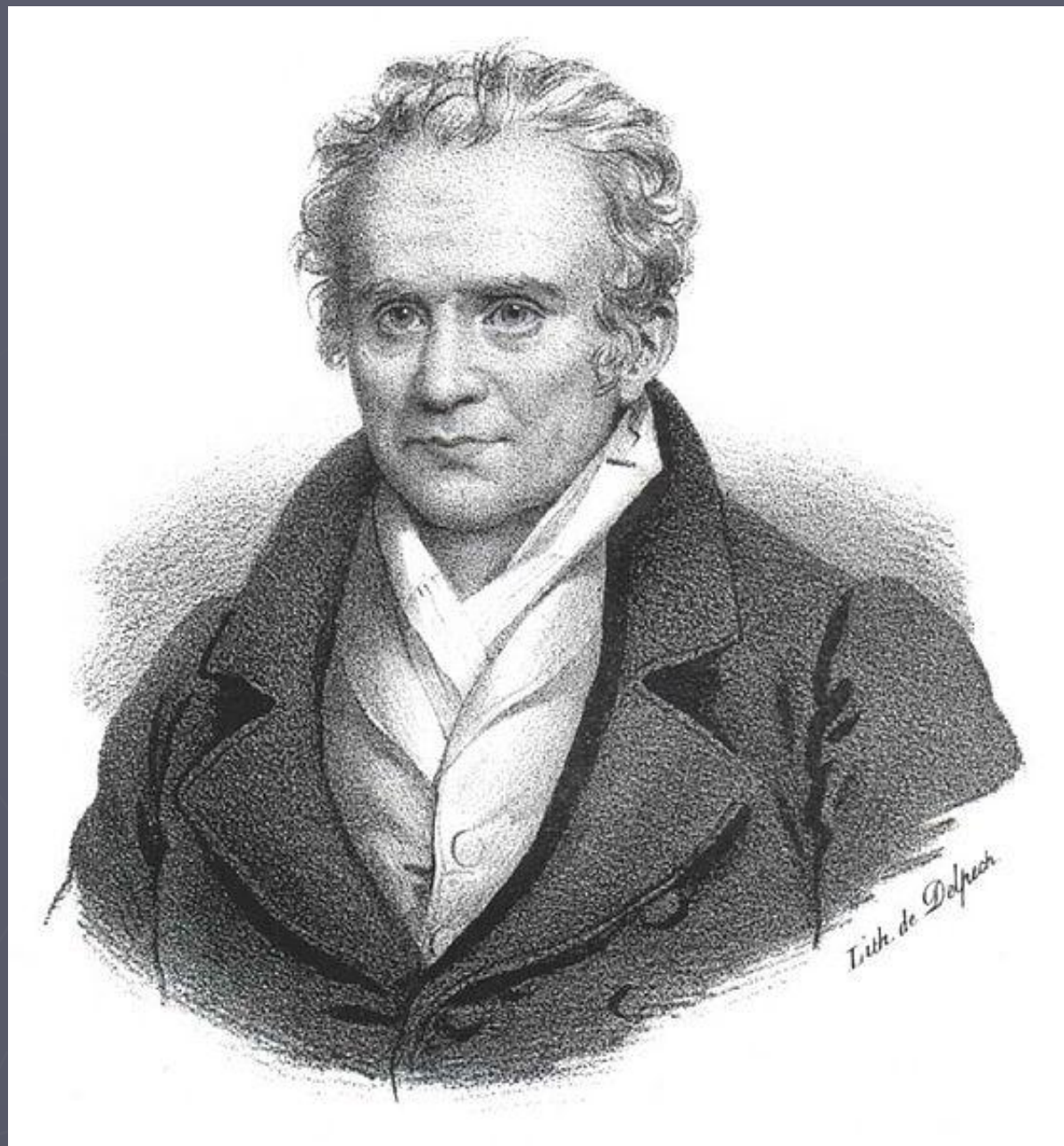


Леонардо да Вінчі



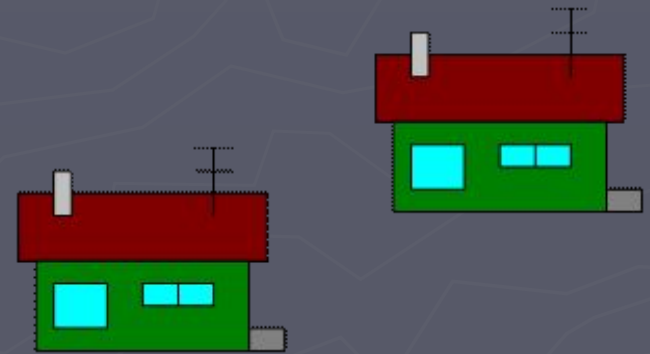
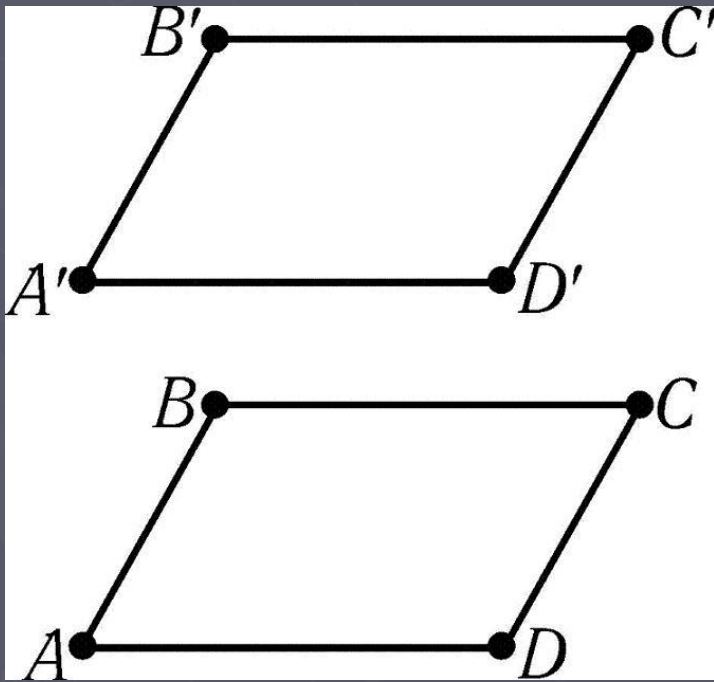
Альбрехт Дюрер

Гаспар Монж



Перетворення, при якому всі точки фігури заміщуються в одному й тому самому напрямі і на одну і ту саму відстань, називається

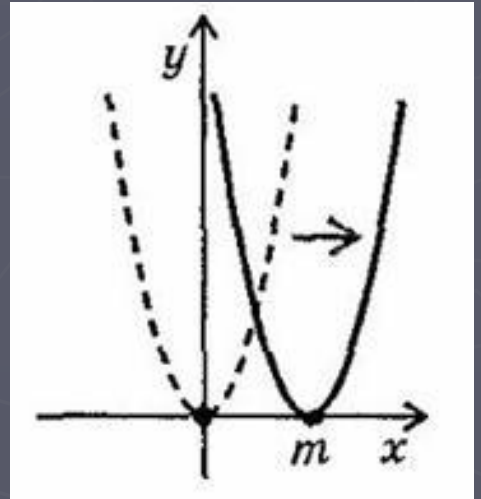
паралельне  
перенесення.





# Існування та єдиність паралельного перенесення

Теорема. Якби не були дві точки  $A$  і  $B$ , існує одне, й тільки одне, паралельне перенесення, при якому точка  $A$  переходить у точку  $B$ .



# Примітка

- ▶ Якщо  $\angle B$  тупий, то  
корисно продовжити  
діагональ  $AC$  за точку  $C$ .  
Потім з точки  $B$  провести  
утворення трикутника  $BCK$ .

