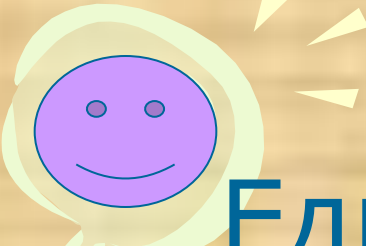




*тренажёр*  
*по теме смежные и*  
*вертикальные углы*

**Форсова Ольга Борисовна**  
**учитель математики**  
**МОУ СОШ № 37 города**  
**Твери.**



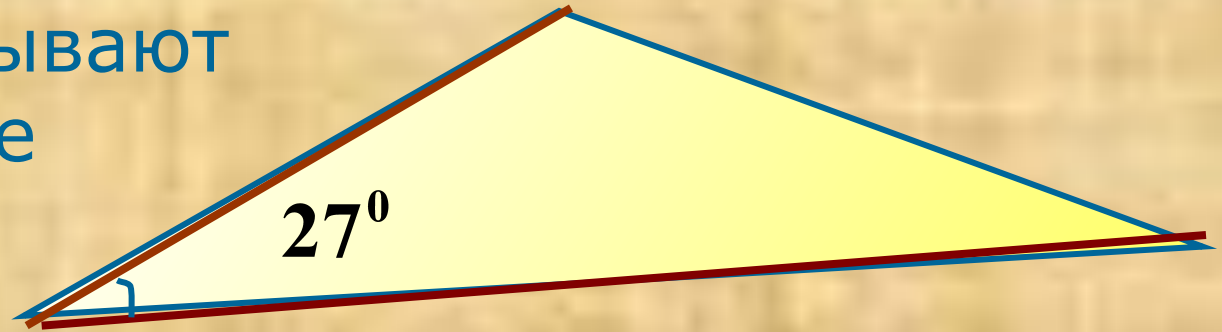
Единицей измерения углов  
в геометрии является-  
градус

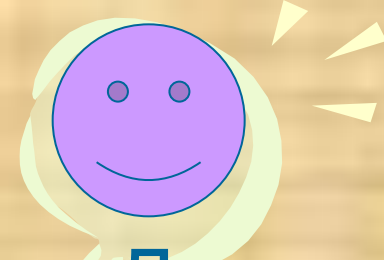
- 
- да, конечно
  - Нет. Бывают углы для измерения которых используют другие единицы измерения.
- 

# Вы не правы



- Конечно, бывают еще и более маленькие единицы измерения, чем градус- минута и секунда, но основной единицей измерения является –градус.

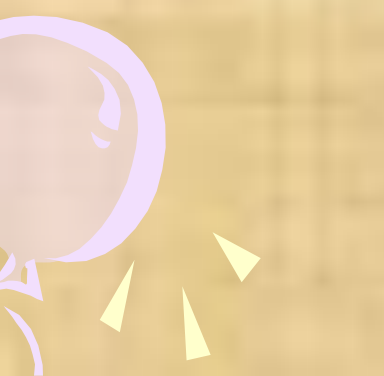




Для измерения углов люди  
используют транспортир,  
астролябию...



- да
- Нет, только транспортир

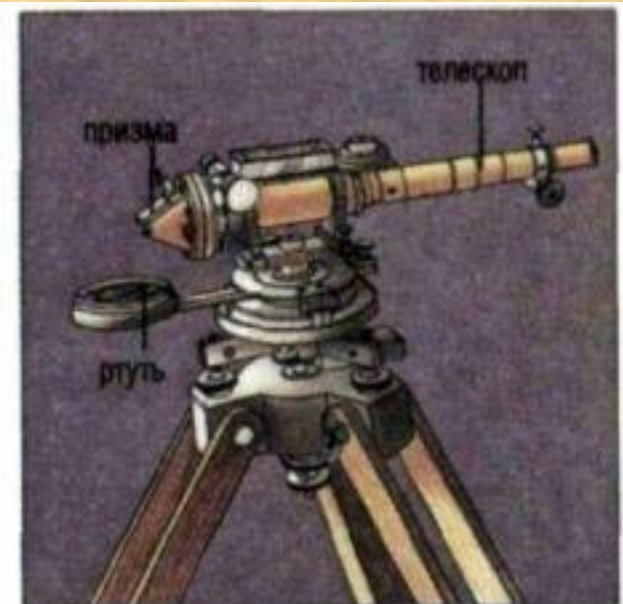
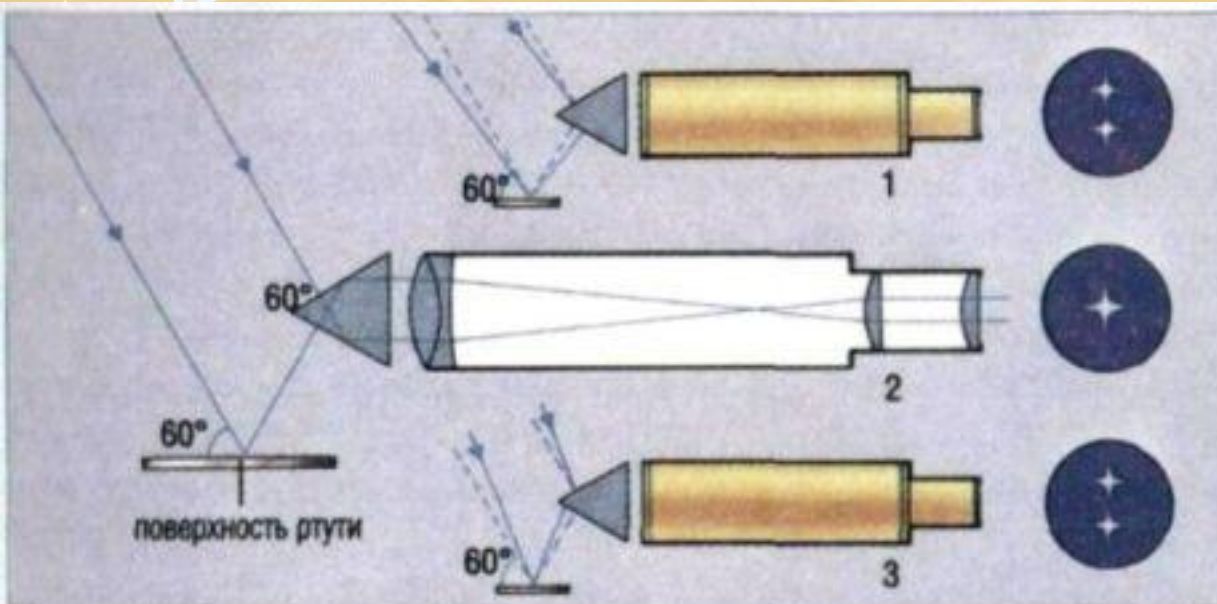




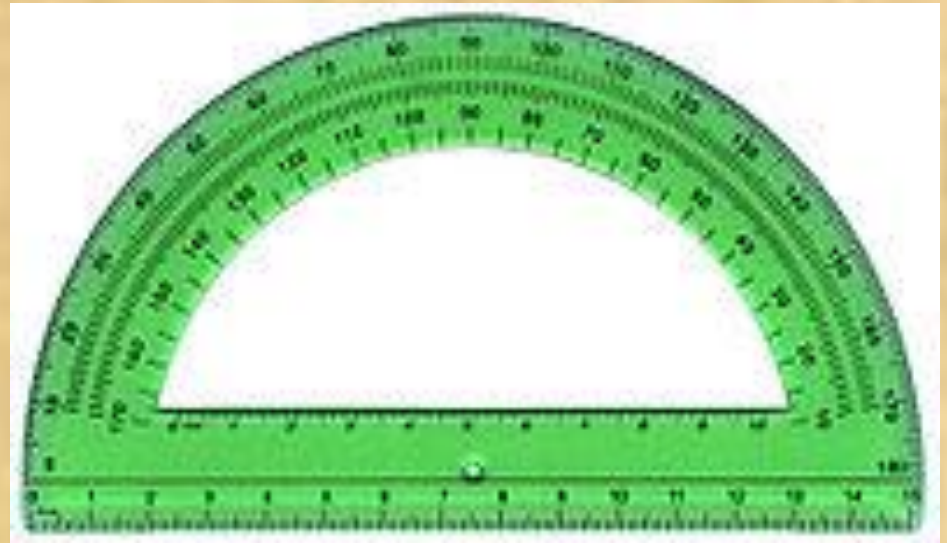
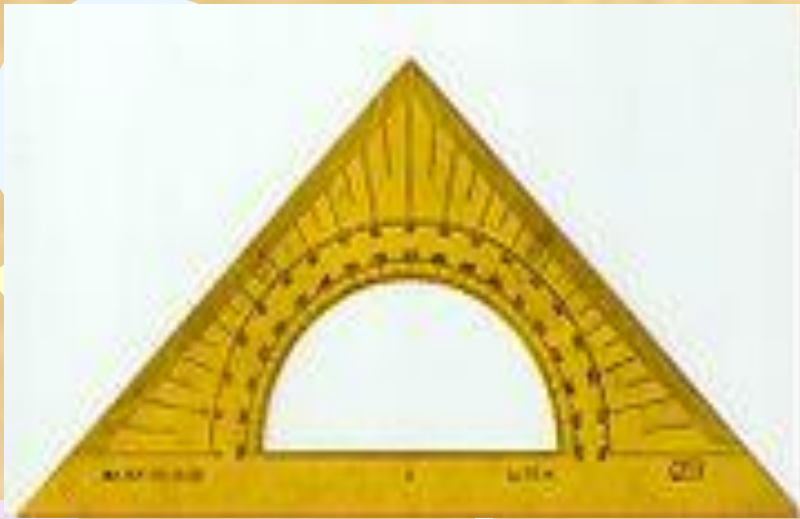
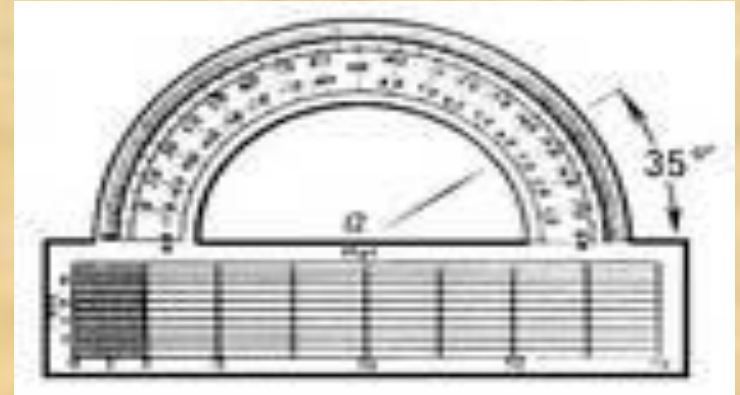
# Вы не правы

Измерение углов на местности проводится с помощью специальных приборов.

Простейшим из них является астролябия




# ТРАНСПОРТИР



# АСТРОЛЯБИЯ





Любой угол имеет внутреннюю  
область угла и внешнюю

- 
- нет
  - Да



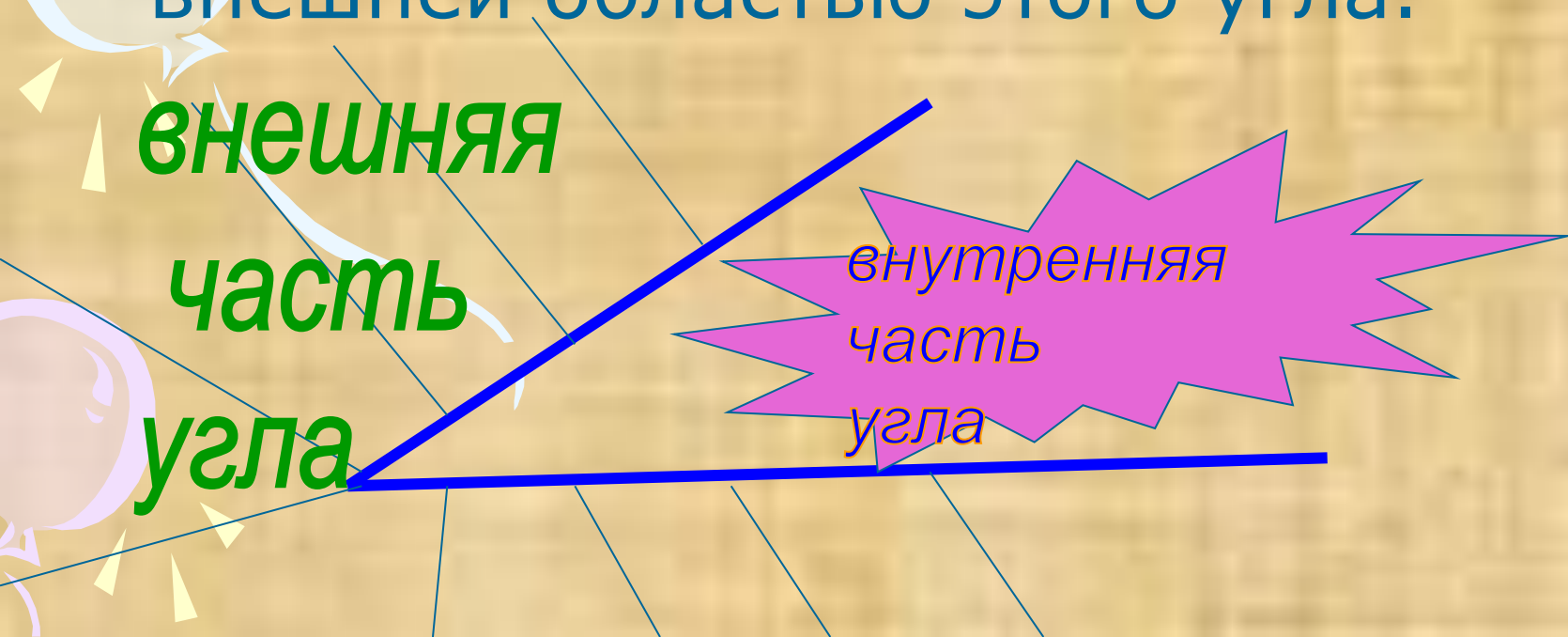


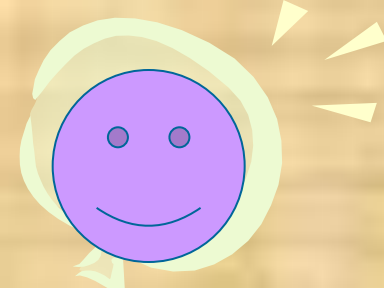
# Вы не правы

- Любой угол разделяет плоскость на две части. Если угол не развернутый, то одна из частей называется внутренней, а другая - внешней областью этого угла.

**внешняя  
часть  
угла**

внутренняя  
часть  
угла

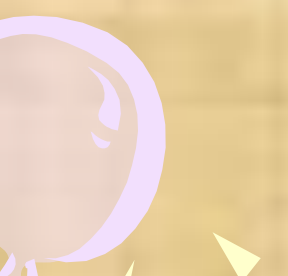




Угол градусная мера которого  
меньше  $90^{\circ}$  называется  
острым



- нет
- Да



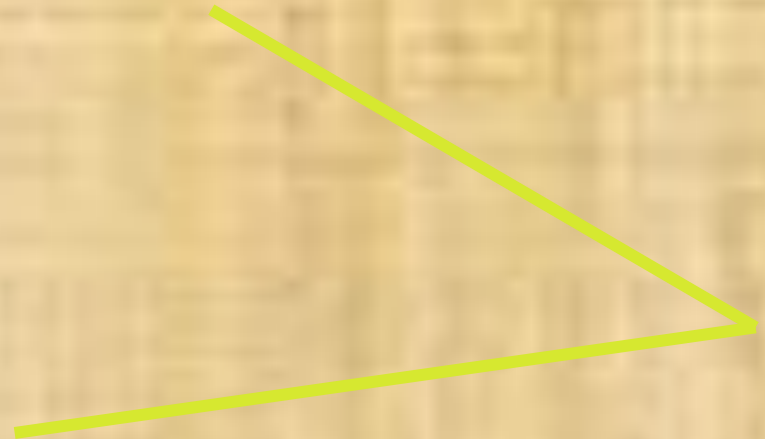
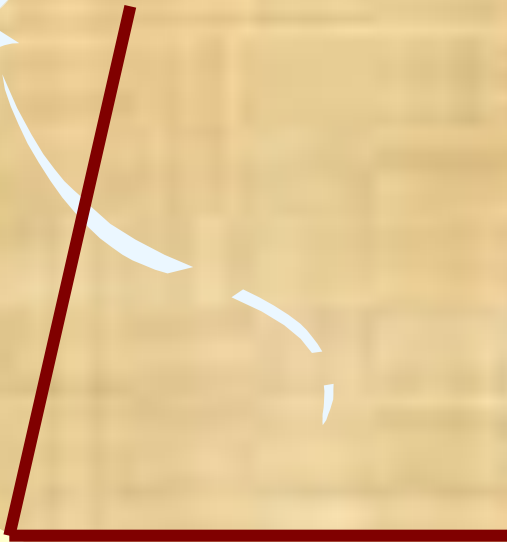
# Вы допустили ошибку

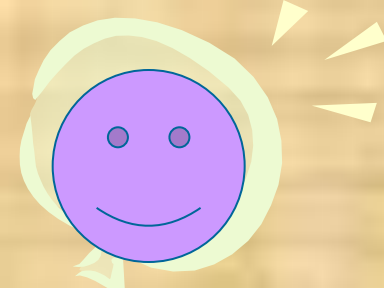


- Все углы, градусная мера которых меньше

$90^{\circ}$

называются острыми





Угол градусная мера которого  
больше  $90^0$  называется  
тупым.



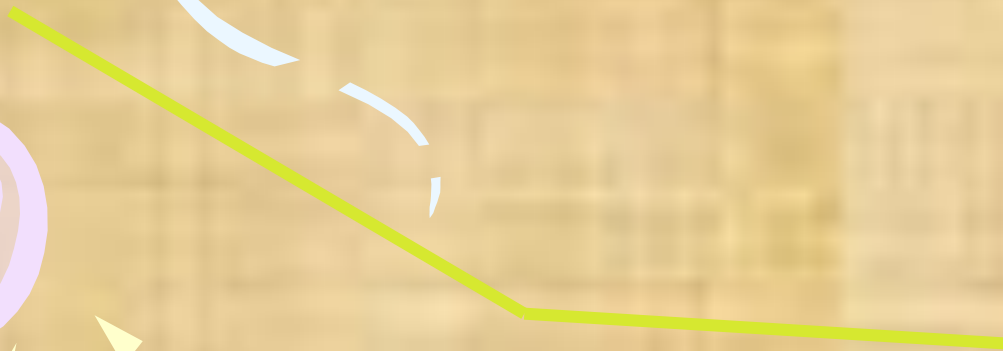
- Да
- нет

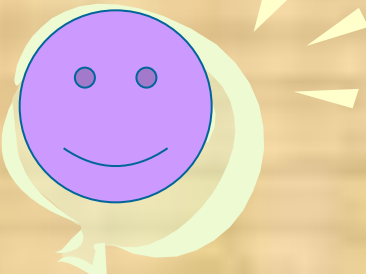


# Вы допустили ошибку



- Все углы, градусная мера которых больше  $90^{\circ}$  называются тупыми



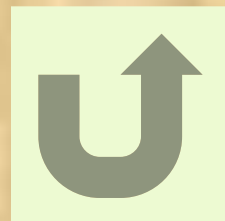


Угол градусная мера которого  
равна  $90^{\circ}$  называется  
прямым

- 
- Нет.
  - Да



- *Ответ не правильный!*



Конечно же вы правы!

УГЛЫ

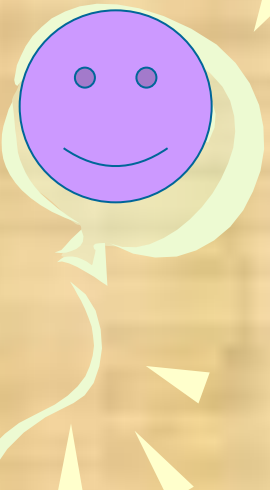
ОСТРЫЕ

ТУПЫЕ

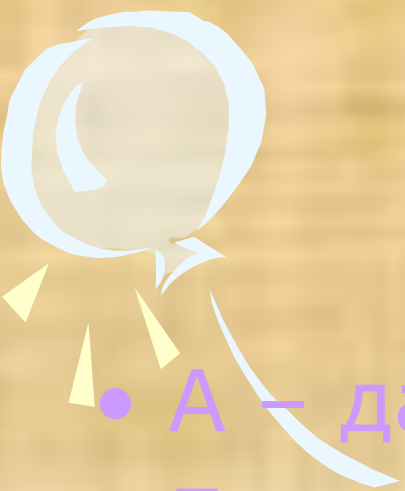

ПРЯМЫЕ

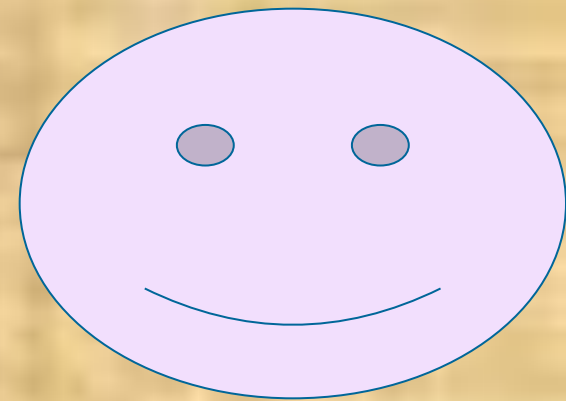




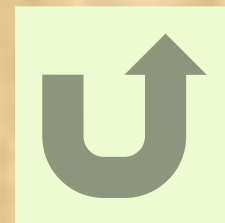


Два угла, у которых одна сторона общая, а две другие являются продолжениями одна другой, называются смежными.

- 
- А – данное определение верно
  - Б – такие углы называются вертикальными
- 



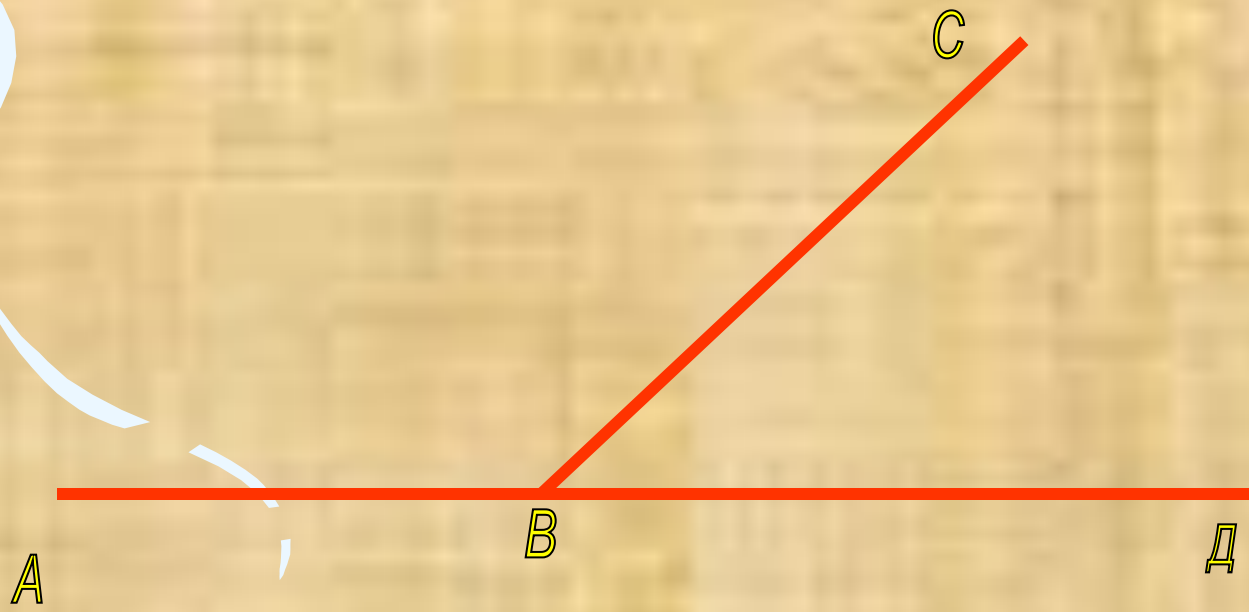
- Ответ не правильный!  
Выучи определение  
смежных углов!

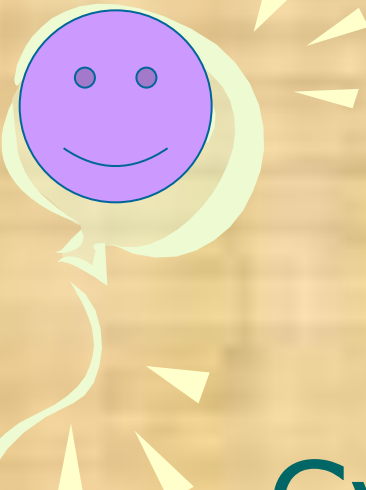




Вы правы.

Такие углы называются смежными



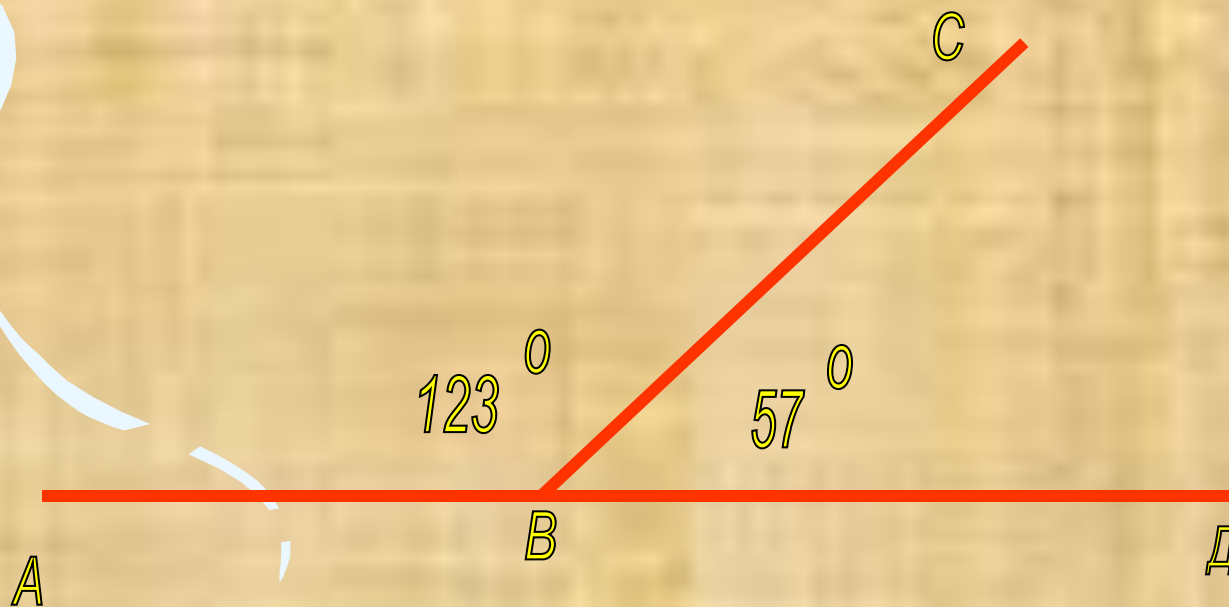


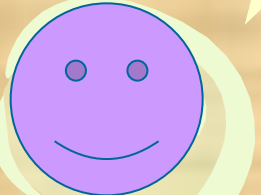
Сумма смежных углов  
равна 180 градусов.

- 
- Нет
  - Да

Вы ошибаетесь!

Сумма смежных углов равна  
180 градусов.





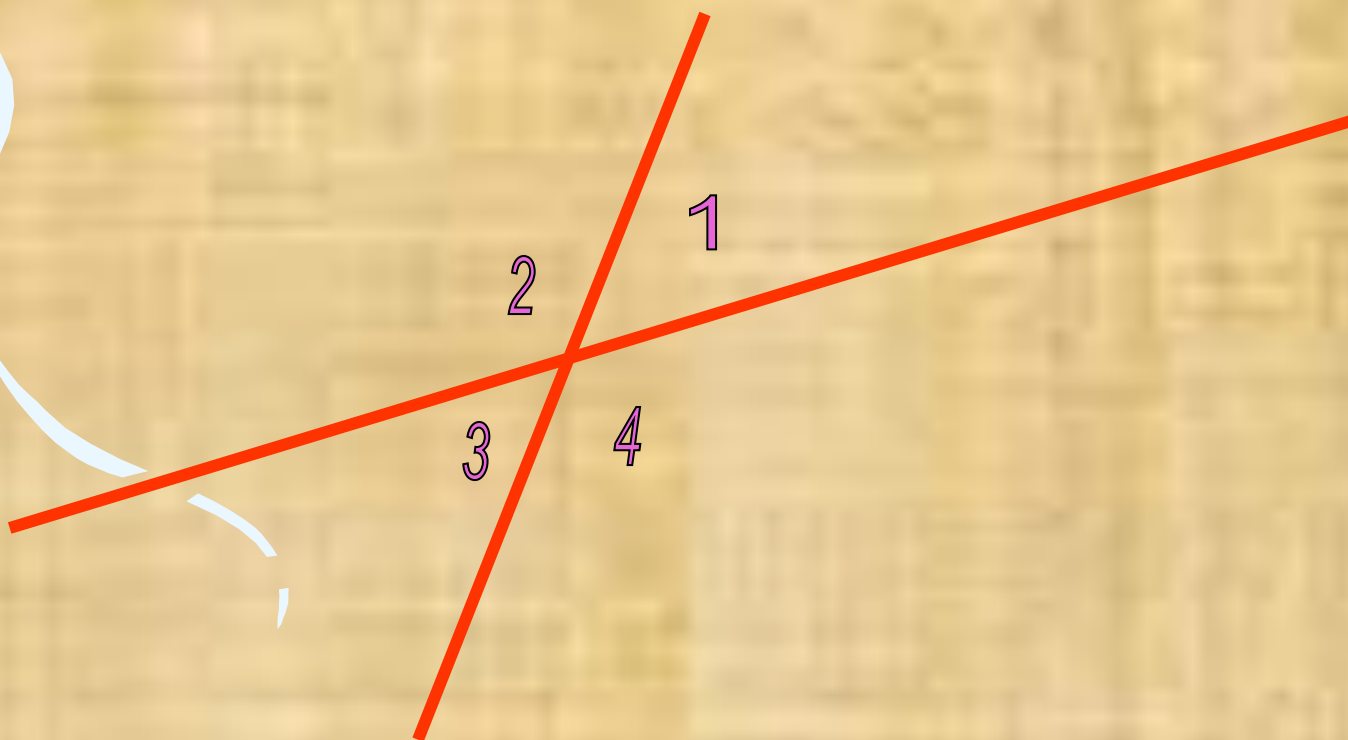
Два угла называются  
вертикальными, если стороны  
одного угла являются  
продолжениями сторон  
другого.

- да

- нет

# Вы не правы

Такие углы действительно  
называются вертикальными.





Будут ли равны градусные меры  
вертикальных углов?

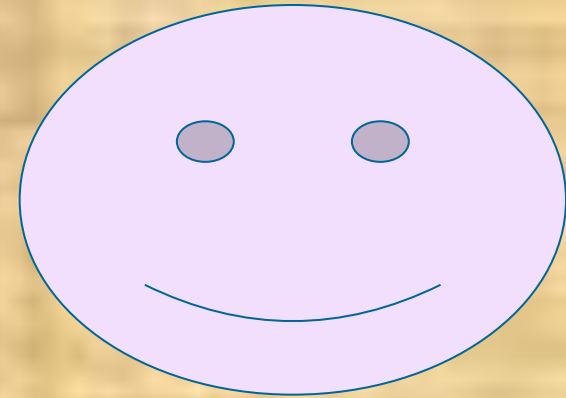


- Нет

- Да



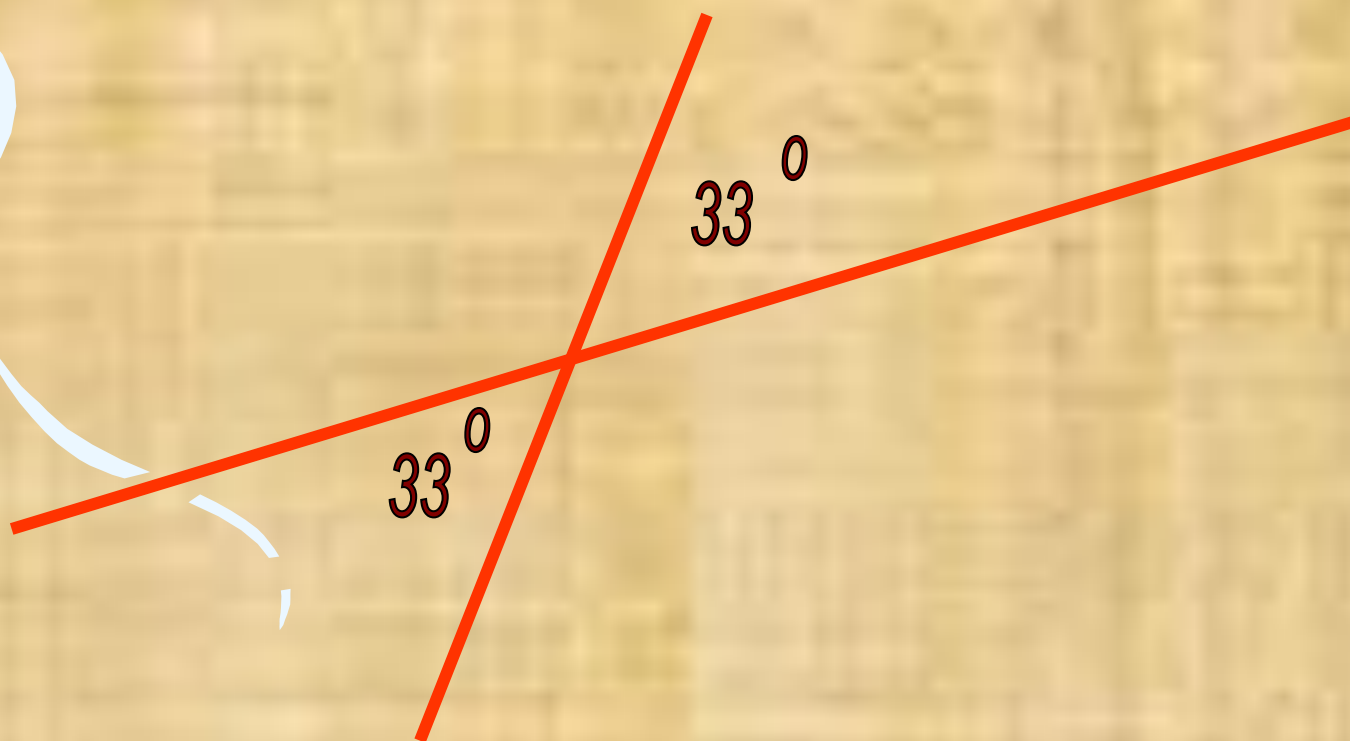


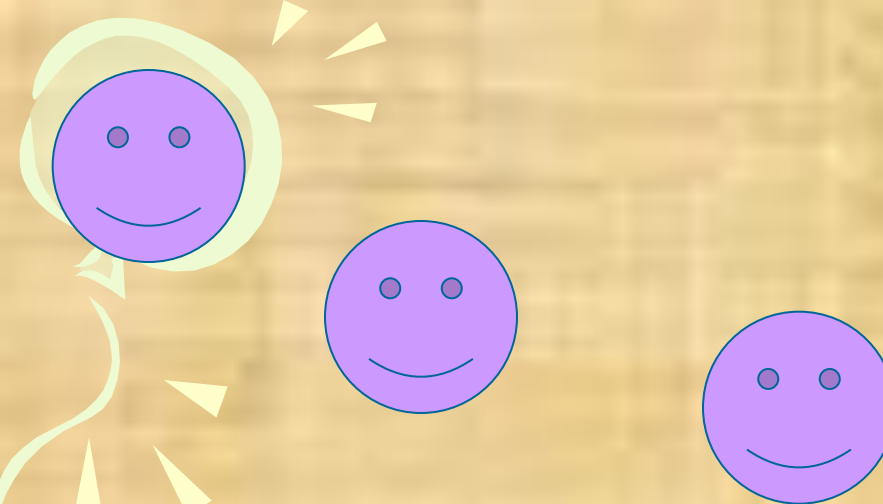


• *Ответ не правильный!*



Вы совершенно правы!  
Градусные меры  
вертикальных углов  
равны.



- 
- Молодец! Надеюсь, что ты хорошо подготовился к проверке знаний по теме « УГЛЫ ».



*Желаю успехов!*

