

Город
моделирования



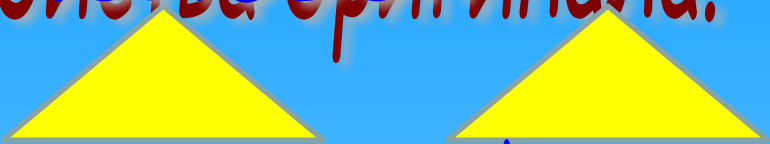
Вопросы:

- Что называется моделью и моделированием?
- Когда необходимо создание моделей?
- Какие модели выделяют?
- Значение моделирования?

...что такое
модель?



Модель - это объект-заместитель, отражающий некоторые свойства оригинала.



ОРИГИНАЛ
или
прототип



МОДЕЛЬ
автомобиль



железная дорога



моделирование

медведь

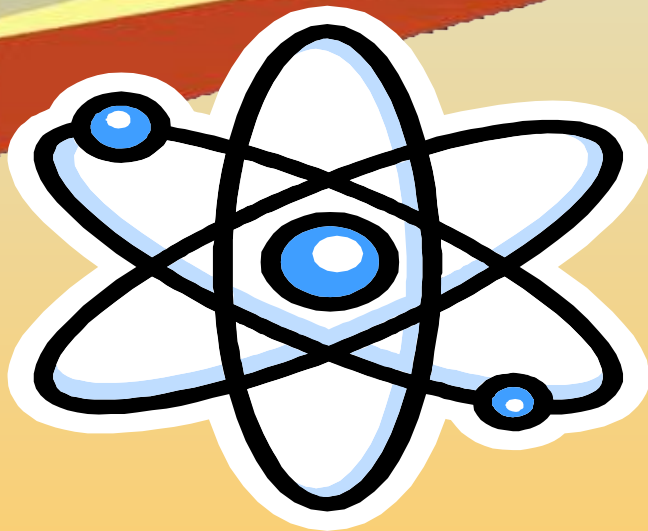




Улица
моделей
больших и маленьких
объектов

Модель
солнечной
системы

Модель
атома



Модель
двигателя

Улица
моделей
быстрых и медленных
процессов

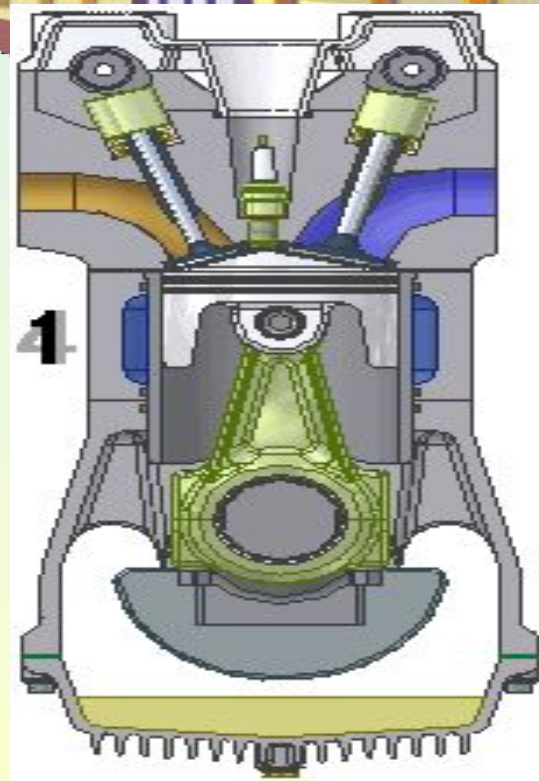
Модель
процессов
земной коры

Океаническая кора

Мантия

ядро

Континентальная кора

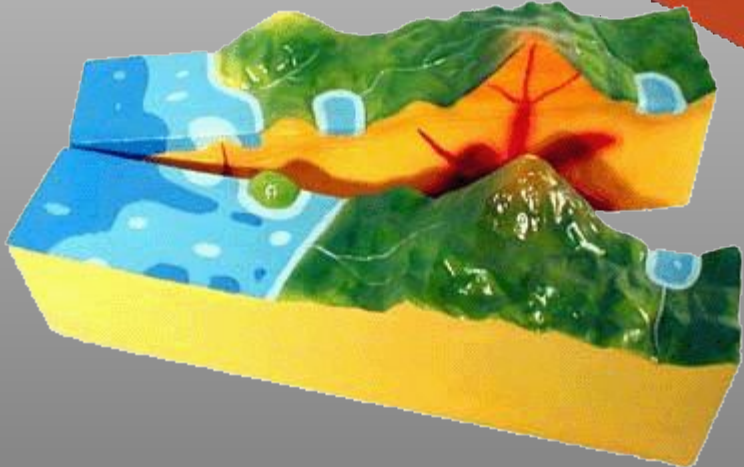


Модель самолета

Улица
моделей
опасных процессов
и дорогостоящих
объектов

Модель
самолета

Модель вулкана



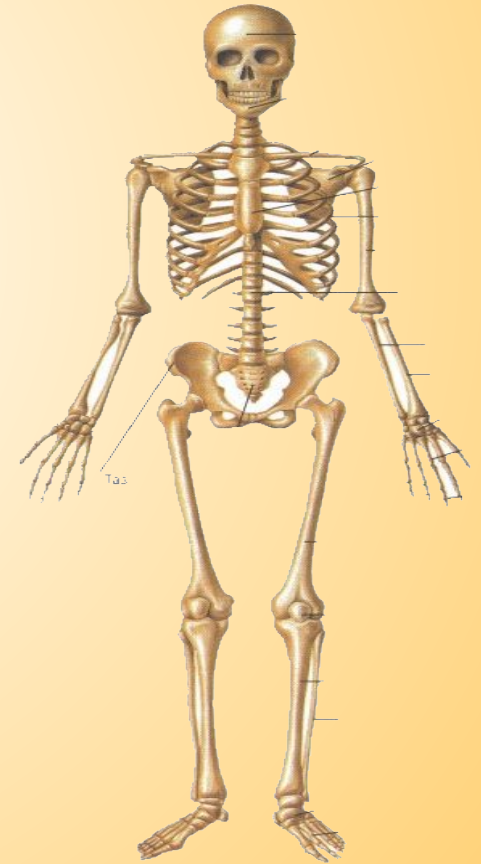
...какой вывод вы
можете сделать,
побывав на
улицах нашего
города?



Запомните!

К процессу моделирования прибегают, когда:

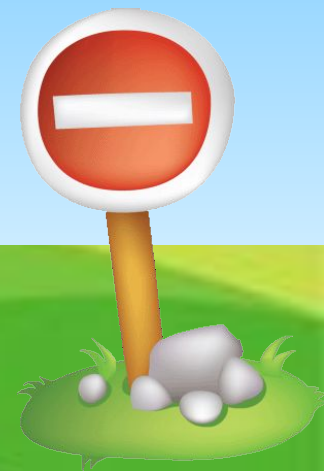
- исследуемый объект слишком велик или слишком мал;
- процесс протекает очень быстро или очень медленно;
- исследование объекта может быть опасным для окружающих, может привести к разрушению его самого или создание реального объекта очень дорого.



...сколько моделей может быть у одного

...сколько моделей может
быть у одного объекта?

...от чего зависит выбор
(построение) модели?



Запомните!

Каждый объект может иметь БОЛЕЕ одной модели.

Выбор (построение) модели зависит от цели моделирования.

Уточним!

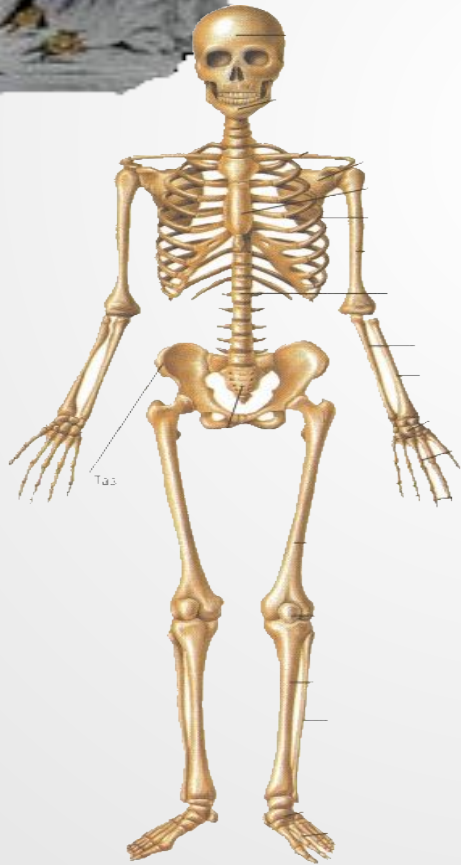
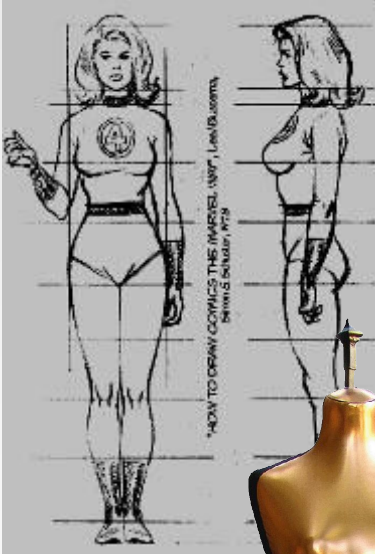
Моделирование -

ЦЕЛЕНАПРАВЛЕННЫЙ

процесс

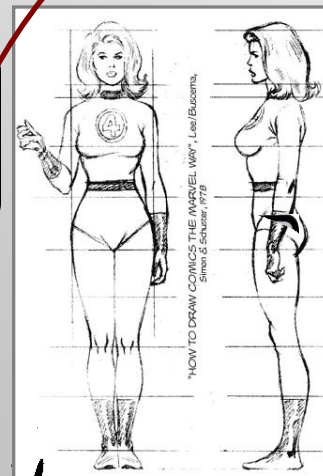
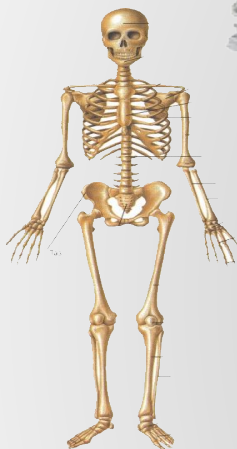
построения модели

объекта - оригинала (прототипа).



Натурные
модели

Информационные
модели



Модели

натурные

информационные

Описание объекта оригинала на языке кодирования информации



Реальные предметы в увеличенном виде, вид, структура, модель



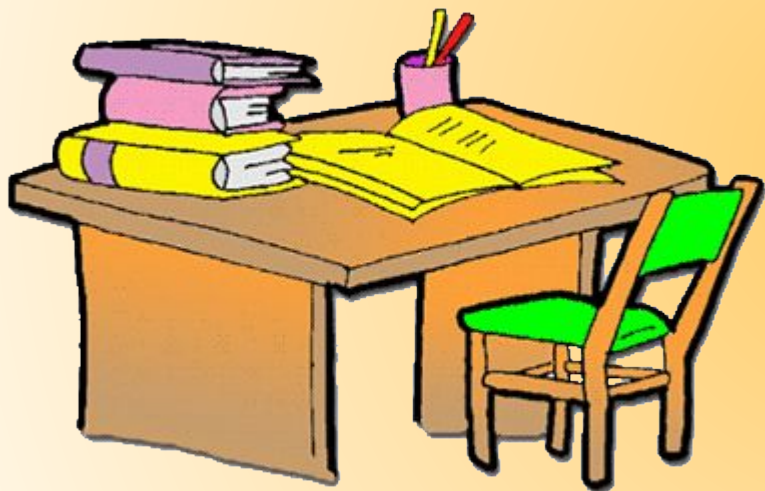
й

...выполните задание 5
в рабочей тетради на
странице 40





В
1870
году...



...назвать другие варианты
значения процесса
моделирования вам поможет
задание 7 в рабочей тетради
на странице 42



...учитывая все примеры
использования моделей...

*Моделирование -
метод познания
окружающего нас мира.*

Преж
мы г
свои

...выполните задание 5 из
практической работы №4
(компьютерный практикум,
страница 168)



Задание. Построить информационную модель заданного объекта (понятия) в форме сиквейна (пятистрочник).

Правило написания:

№	ФОРМА	СОДЕРЖАНИЕ	ПРИМЕР
1.	Одно слово — существительное	Имя объекта	Вулкан.
2.	Два слова — прилагательные	Свойства объекта	Красный, горячий.
3.	Три слова — глаголы	Возможности объекта (активные и пассивные действия)	Извергается, пылает, спасаются.
4.	Четыре слова	Ваше личное отношение к объекту	Страх, катастрофа, гибель, опасность.
5.	Одно слово- синоним	Вывод, заключение	Ад.



**...МОЛОДЦЫ, ДО
СКОРЫХ ВСТРЕЧ!**

