

ORGANIZATION

ГОСУДАРСТВО – ЦЕНТРАЛЬНЫЙ ИНСТИТУТ ПОЛИТИЧЕСКОЙ СИСТЕМЫ



Отличие государства от других политических институтов

- Наивысшая концентрация власти
- суверенитет в определенных территориальных границах
- возможность осуществлять принуждение
- монополия на правотворчество
- монополия на сбор налогов
- главный управляющий центр политической системы

Функции государства

внешние

Оборона страны
Сотрудничество с другими странами

внутренние

1. Защита конституционного строя
2. Выработка и проведение общей для страны политики в экономической, социальной, духовной и иных областях жизни общества

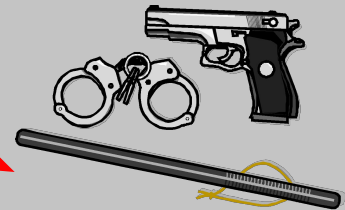
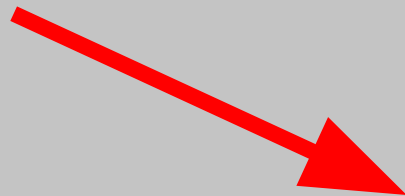
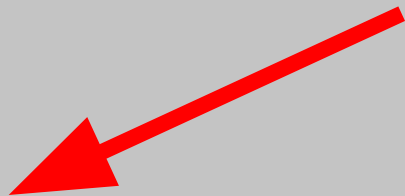
Форма государства



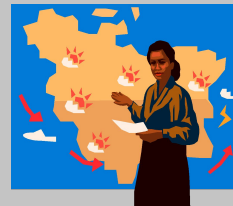
Показывает особенности устройства и функционирования государства .



форма правления



государственный режим



форма государственного устройства

форма правления

Характеризует состав высших органов государственной власти, порядок их образования, организацию и порядок взаимодействия между собой и населением.

Монархия

1. верховная власть принадлежит одному лицу,

Республика

1. источник власти - народ
2. верховная власть осуществляется представительными органами, избранными на определенный срок народом.



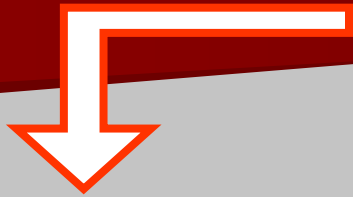
Монархия

Признаки:

1. Во главе Монарх.
2. Власть передается по наследству.
3. Не несет ответственности за свои действия.
4. Отсутствует разделение властей.
5. Единолично представляет свое государство.
6. Пользуется Титулом.
7. Получает значительное содержание из казны.



Монархия

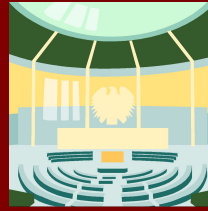


неограниченная, абсолютная

конституционная

Монарх пользуется всей полнотой власти, не зависит от других органов власти.

Монарх правит посредством, или при обязательном содействии органов, или властей существующих независимо от монарха.



Республика

парламентарная

- Единство законодательной и исполнительной властей (назначается и контролируется парламентом).
- С потерей парламентского большинства правительство уходит в отставку.

Недостатки:

- неустойчивость правительства,
- угроза тирании большинства

президентская

- Глава государства-глава правительства, назначаемого с согласия парламента, может его распускать.
- Президент-символ нации.

смешанная

Недостатки:

- конфликты между ветвями власти.

формы государственного устройства

1. Унитарная

Полное политическое единство. Составные части государства не имеют собственного законодательства, обладают равными правами

2. Федеративная

Союз ряда государств. Они сохраняют высшие органы власти, свое законодательство, налоговую систему и т.д.

3. Конфедеративная

Государственно-правовые объединения суверенных государств. Имеют свои Конституции, бюджет самостоятельно выступают на международной арене.