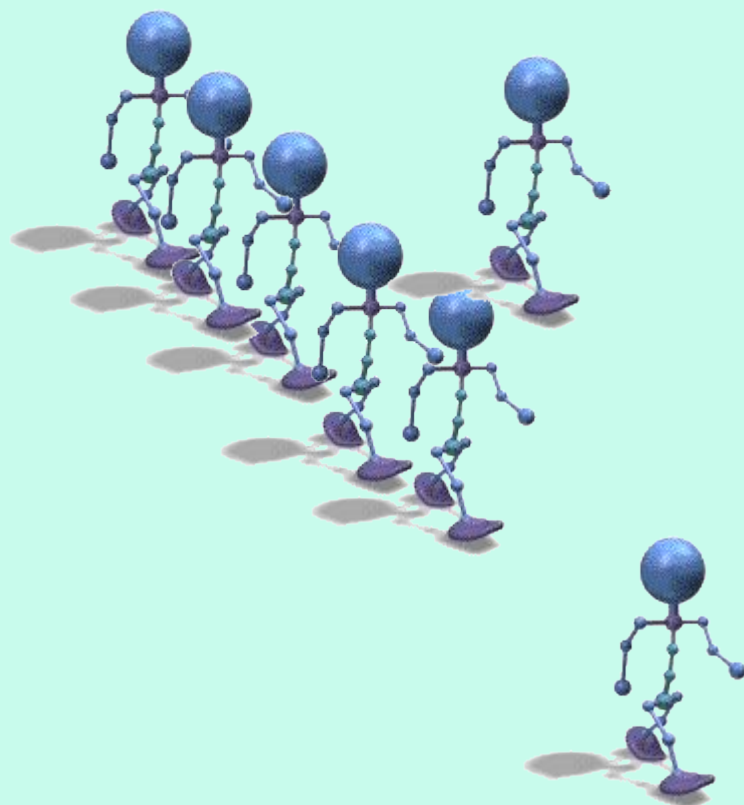


ОСНОВЫ ПРАВА РАБОЧАЯ ТЕТРАДЬ



Т. 1.1. Право в системе социального регулирования

Право – система, установленных государством общеобязательных правил поведения, норм, исполнение которых обеспечивается силой государственного принуждения.

Сущность права проявляется в его

функциях:

- регулятивная
- охранительная
- воспитательная

! ЗАПОМНИТЕ !

Право в системе социального регулирования

ФУНКЦИИ ПРАВА

регулятивная

- право регулирует отношения в обществе

охранительная

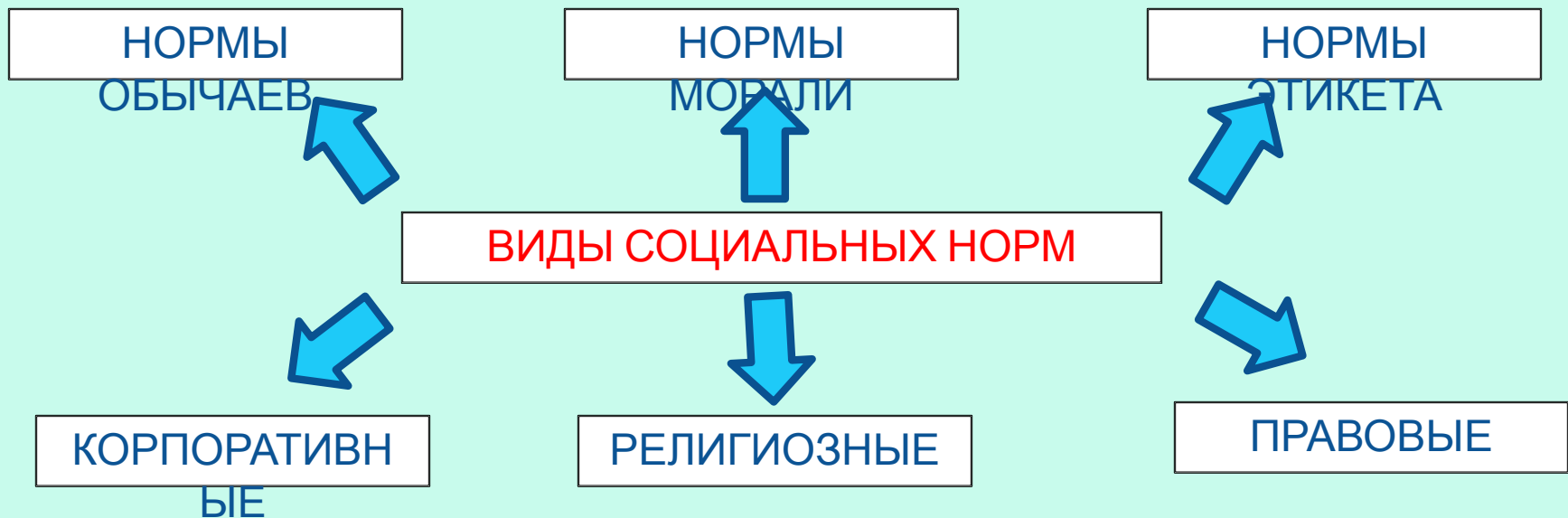
- право охраняет интересы граждан и государства

воспитательная

- право убеждает, принуждает, наказывает

Т. 1.1. Право в системе социального регулирования

Социальные нормы регулируют общественные отношения. Рассмотрим виды социальных норм.



! ЗАПОМНИТЕ !

ПРАВОВОЙ СЛОВАРЬ

ЮРИСПРУДЕНЦИЯ - правоведение, совокупность наук о праве, практическая деятельность юристов, решения судебных органов

ПРАВО - правоотношения, которые отражены в правосознании и закреплены в юридических нормах

ПРАВОВЫЕ НОРМЫ - правила поведения, установленные государством, реализация которых обеспечивается авторитетом и принудительной силой государства

Виды нормативно-правовых актов

ЗАКОНЫ

ПОДЗАКОННЫ
Е
АКТЫ

! ЗАПОМНИТЕ !

ВИДЫ ЗАКОНОВ В РФ



ОСНОВНЫЕ ЗАКОНЫ

КОНСТИТУЦИ
Я
РФ

ФЕДЕРАЛЬНЫ
Е
КОНСТИТУЦИ-
ОННЫЕ
ЗАКОНЫ



ТЕКУЩИЕ ЗАКОНЫ

ФЕДЕРАЛЬН
ЫЕ ЗАКОНЫ

ЗАКОНЫ
СУБЪЕКТОВ
РФ

! ЗАПОМНИТЕ !

? ЗАДАНИЕ: ЗАПОЛНИТЕ ТАБЛИЦУ



ОСНОВНЫЕ ЗАКОНЫ	ТЕКУЩИЕ ЗАКОНЫ
1.	1.
2.	2.

? ПРОВЕРЬТЕ СВОИ ЗНАНИЯ



ОСНОВНЫЕ ЗАКОНЫ

1. Конституция РФ
2. Федеральные конституционные законы

ТЕКУЩИЕ ЗАКОНЫ

1. Федеральные законы
2. Акты местных органов власти

ПОДЗАКОННЫЕ АКТЫ В РФ

Указы
Президента
РФ

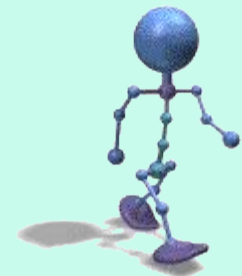
Постановлен
ия
Правительств
а
РФ

Акты местных
органов
власти

! ЗАПОМНИТЕ !

Структура нормы права

- 1
 - гипотеза
- 2
 - диспозиция
- 3
 - санкция

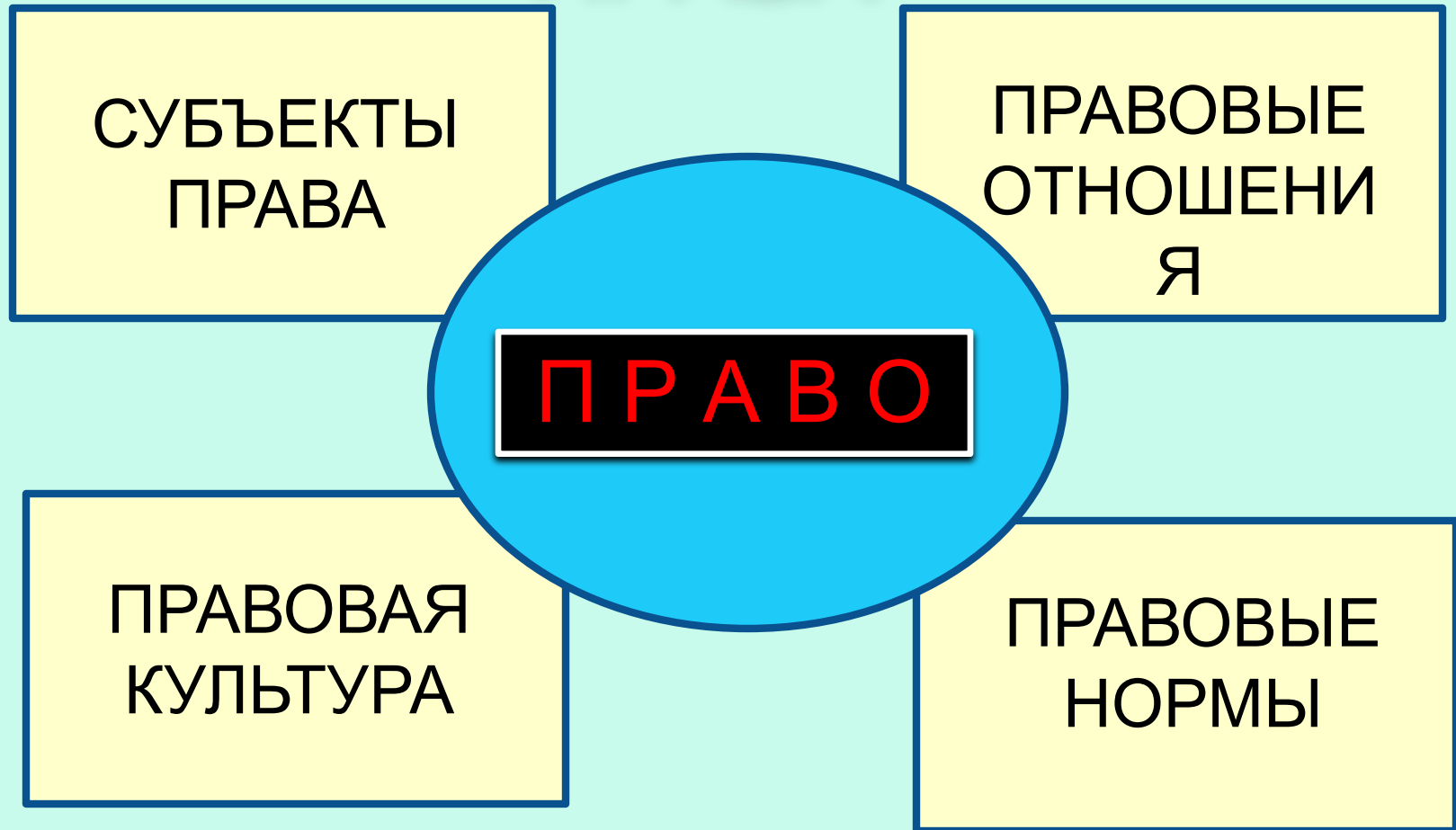


СТРУКТУРА НОРМЫ ПРАВА

ГИПОТЕЗА	ДИСПОЗИЦИЯ	САНКЦИЯ
часть нормы, которая описывает обстоятельства, при которых норма начинает действовать	часть нормы, которая описывает само правило	часть нормы, которая предусматривает последствия неисполнения нормы
Кто и когда использует данную норму?	В чём суть нормы?	Каковы последствия неисполнения нормы?

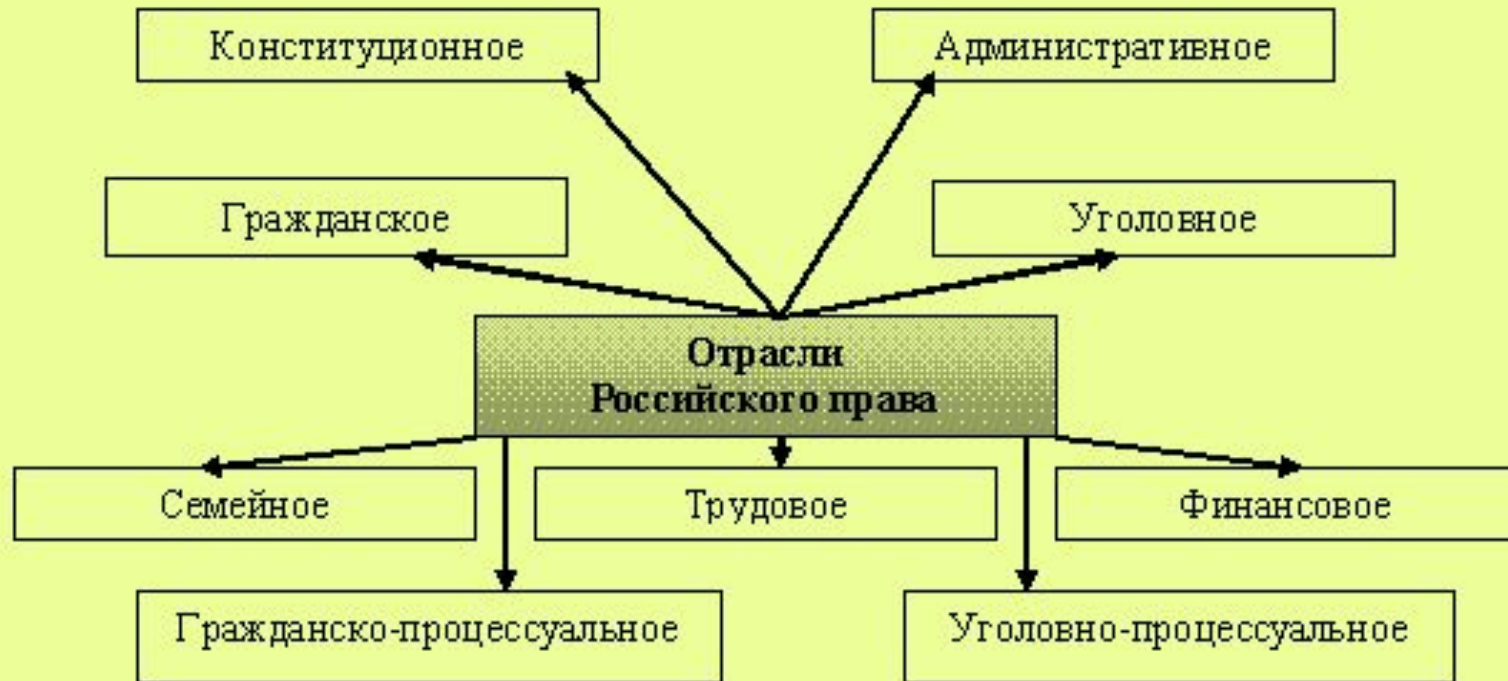
! ЗАПОМНИТЕ !

СИСТЕМА РОССИЙСКОГО ПРАВА

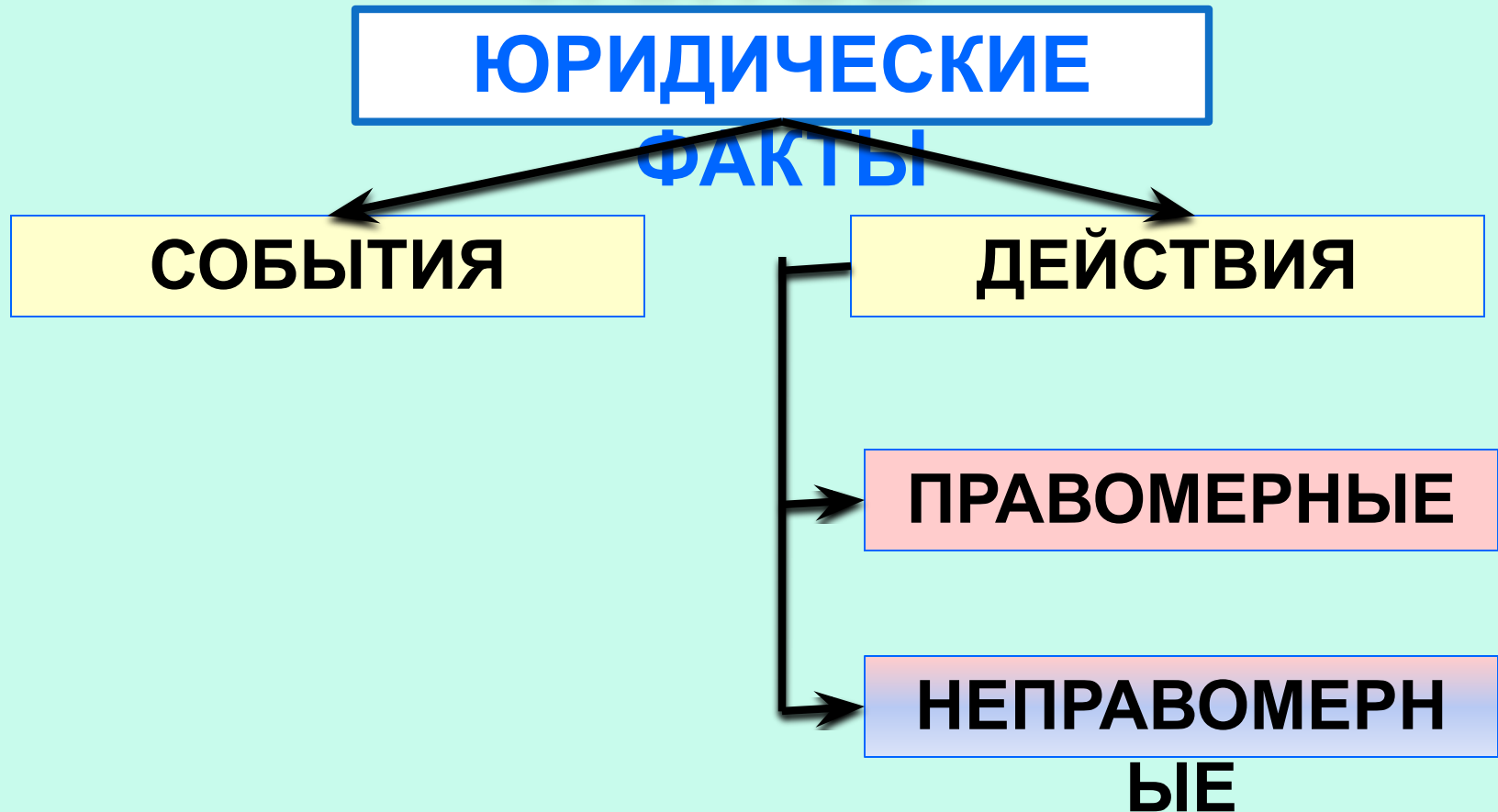


! ЗАПОМНИТЕ !

ОТРАСЛИ РОССИЙСКОГО ПРАВА



ВИДЫ ЮРИДИЧЕСКИХ ФАКТОВ



! ЗАПОМНИТЕ !

ВИДЫ ПРАВОНАРУШЕНИЙ

ПРАВОНАРУШЕНИЯ

```
graph TD; A[ПРАВОНАРУШЕНИЯ] --> B[ПРЕСТУПЛЕНИЯ]; A --> C[ПРОСТУПКИ]; B --- D[ОБЩЕСТВЕННО-ОПАСНЫЕ ДЕЯНИЯ]; C --- E[МЕНЕЕ ОПАСНЫЕ ПРОТИВОПРАВНЫЕ ДЕЯНИЯ];
```

ПРЕСТУПЛЕНИЯ

**ОБЩЕСТВЕННО-
ОПАСНЫЕ ДЕЯНИЯ**

ПРОСТУПКИ

**МЕНЕЕ ОПАСНЫЕ
ПРОТИВОПРАВНЫЕ
ДЕЯНИЯ**

! ЗАПОМНИТЕ !

**БЫЛА
ПРИНЯТА
12 ДЕКАБРЯ
1993 Г.**

! ЗАПОМНИТЕ !



СТРУКТУРА КОНСТИТУЦИИ РФ ПО ГЛАВАМ

- 1. ОСНОВЫ КОНСТИТУЦИОННОГО СТРОЯ
- 2. ПРАВА И СВОБОДЫ ЧЕЛОВЕКА И ГРАЖДАНИНА
- 3. ФЕДЕРАТИВНОЕ УСТРОЙСТВО
- 4. ПРЕЗИДЕНТ РФ
- 5. ФЕДЕРАЛЬНОЕ СОБРАНИЕ
- 6. ПРАВИТЕЛЬСТВО РФ
- 7. СУДЕБНАЯ ВЛАСТЬ
- 8. МЕСТНОЕ САМОУПРАВЛЕНИЕ
- 9. КОНСТИТУЦИОННЫЕ ПОПРАВКИ И ПЕРЕСМОТР КОНСТИТУЦИИ

