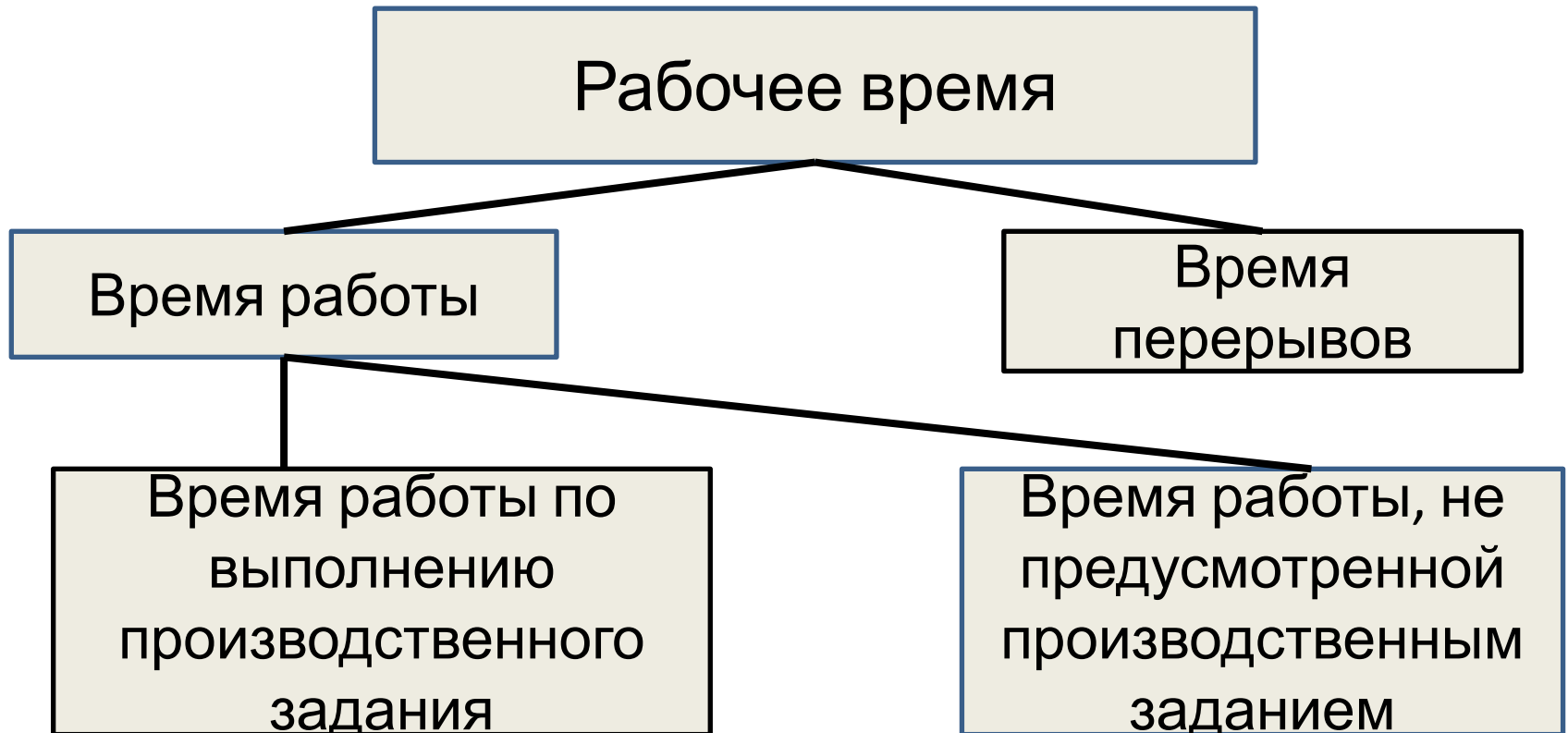
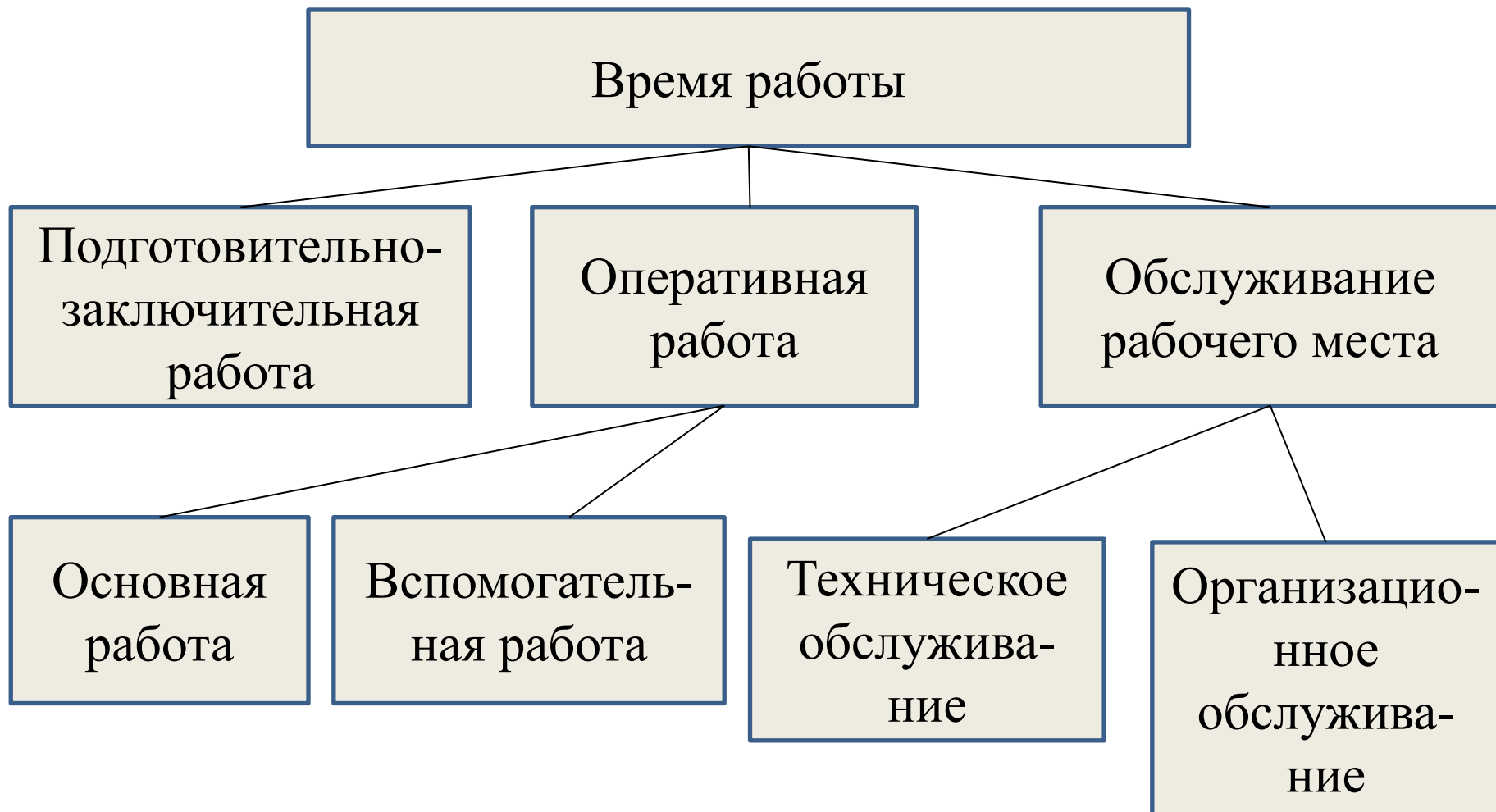


Рабочее время – полная длительность рабочего дня за исключением обеденного перерыва



Время работы – это период, в течение которого работник осуществляет трудовой процесс



$T_{пз}$ - время, затрачиваемое на подготовку к работе и на выполнение всех действий связанных с ее окончанием:

- ✓ получение задания (наряда) материалов, инструментов, технической документации
- ✓ ознакомление с работой, документацией
- ✓ установка инструмента, настройка оборудования на требуемый технологический режим, снятие инструмента после выполнения определенной работы
- ✓ сдача готовой работы, оформление документации на выполненную работу

$T_{оп}$ – это время, затрачиваемое на выполнение работы и повторяемое с каждой единицей или определенным объемом работы

- T_0 или технологическое время – это время затрачиваемое на непосредственное изменение предмета труда (формы, размера, свойств, состояния и положения)
- $T_в$ – это время, затрачиваемое на действие исполнителя, обеспечивающего выполнение основной работы по изменению предметов труда

$T_{\text{обс}}$ – это время, затрачиваемое на уход за рабочим местом и поддержание оборудования и инструментов в рабочем состоянии в течение СМЕНЫ

- $T_{\text{обстех}}$ - время на уход за оборудованием и инструментами, необходимого для выполнения данной конкретной работы
- $T_{\text{обсорг}}$ - время, затрачиваемое на уход за рабочим местом в течении всей смены

Время перерывов

На отдых и
личные
надобности

Организационно-
технического
характера

Вызванные
нарушением
трудовой
дисциплины

Обусловленные
технологией и
организацией
производства

Вызванные нарушением
нормального хода
производственного
процесса

Регламентированные
перерывы

Нерегламентированные
перерывы