



*Структурное реформирование железных дорог компании
ОАО «РЖД» (Октябрьская железная дорога)
и актуализация транспортной стратегии
Российской Федерации до 2030*



профессор

доктор экономических наук

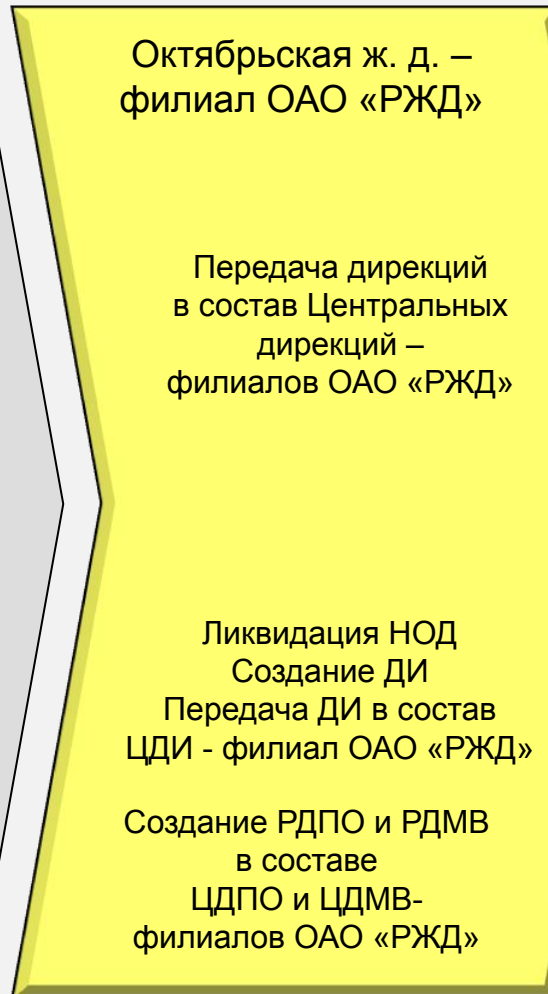
БЕЛОЗЁРОВ

Владимир Леонидович

Исходное состояние 2008

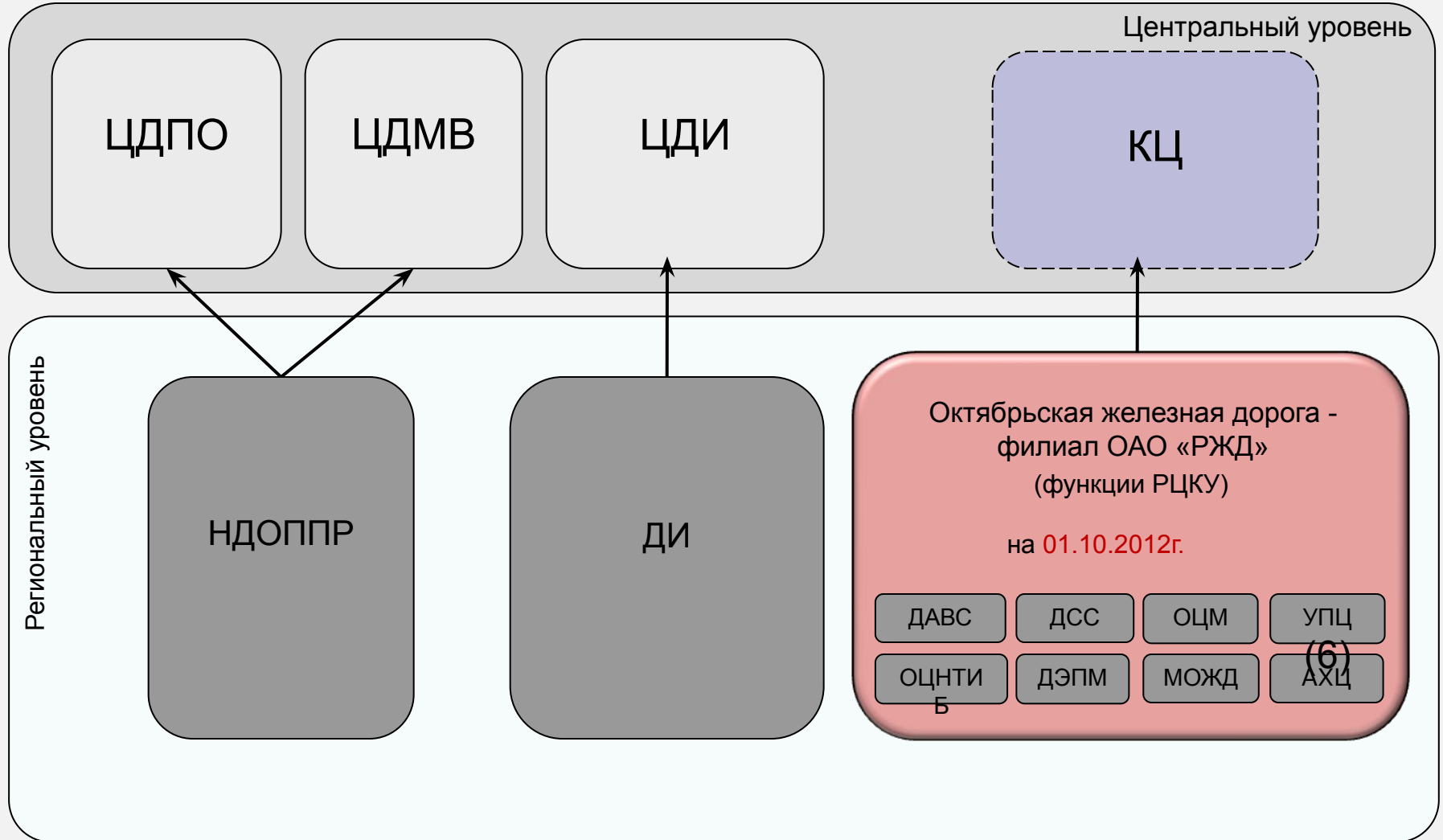


Переходный этап 2009-2012



Целевое состояние 01.10.2012





1

Завершение выделения из состава железной дороги структурных подразделений функциональных филиалов ОАО «РЖД»

2

Переход Октябрьской железной дороги к функционированию в качестве регионального центра корпоративного управления

3

Разработка регламента взаимодействия Октябрьской железной дороги с территориальными подразделениями функциональных филиалов ОАО «РЖД»

4

Формирование технологической службы и ее территориальных отделов

5

Образование отдела корпоративного управления

6

Разработка плана мероприятий организационного развития Октябрьской железной дороги на период до 2015 года

Корпоративный центр холдинга «Российские железные дороги»

Президент
(председатель правления)

Правление

Члены правления: первый вице-президент, старшие вице-президенты, вице-президенты, руководители ключевых филиалов и дочерних обществ

Советательные органы – комитеты, комиссии, рабочие группы

Центр

Пассажирские перевозки

Органы управления блоком

- Экономика
- Персонал
- Развитие
- Корп. процедуры

Грузовые перевозки

Органы управления блоком

- Экономика
- Персонал
- Развитие
- Корп. процедуры

Инфраструктура

Органы управления блоком

- Экономика
- Персонал
- Развитие
- Корп. процедуры

Департаменты, управления, структурные подразделения

- | | |
|-----------------------------|---------------------------------|
| Стратегическое управление | Финансы и экономика |
| Технологическая координация | Персонал и соц. развитие |
| Корпоративная координация | ИТ и процессы |
| Безопасность движения | Взаимодействие с внешней средой |
| Техническая политика | Безопасность и гос. тайна |
| Корпоративные услуги | Корпоративный контроль |
| Инновации | Прочее... |

Ответственность за общий результат деятельности, стратегическое управление, координация, единое представительство

Прочие филиалы, структурные подразделения и ДЗО

- ОАО «Федеральная пассажирская компания»
- Пригородные пассажирские компании
- Филиалы и ДЗО, обеспечивающие скорые и высокоскоростные перевозки
- Дирекция железнодорожных вокзалов
- ДЗО по ремонту и обслуживанию вагонов
- Прочие филиалы и ДЗО

- ОАО «Вторая грузовая компания» операторские и логистические ком.
- Центр фирменного транспортного обслуживания
- Центральная дирекция по управлению терминаль-но-складскими комплексами
- Прочие филиалы и ДЗО

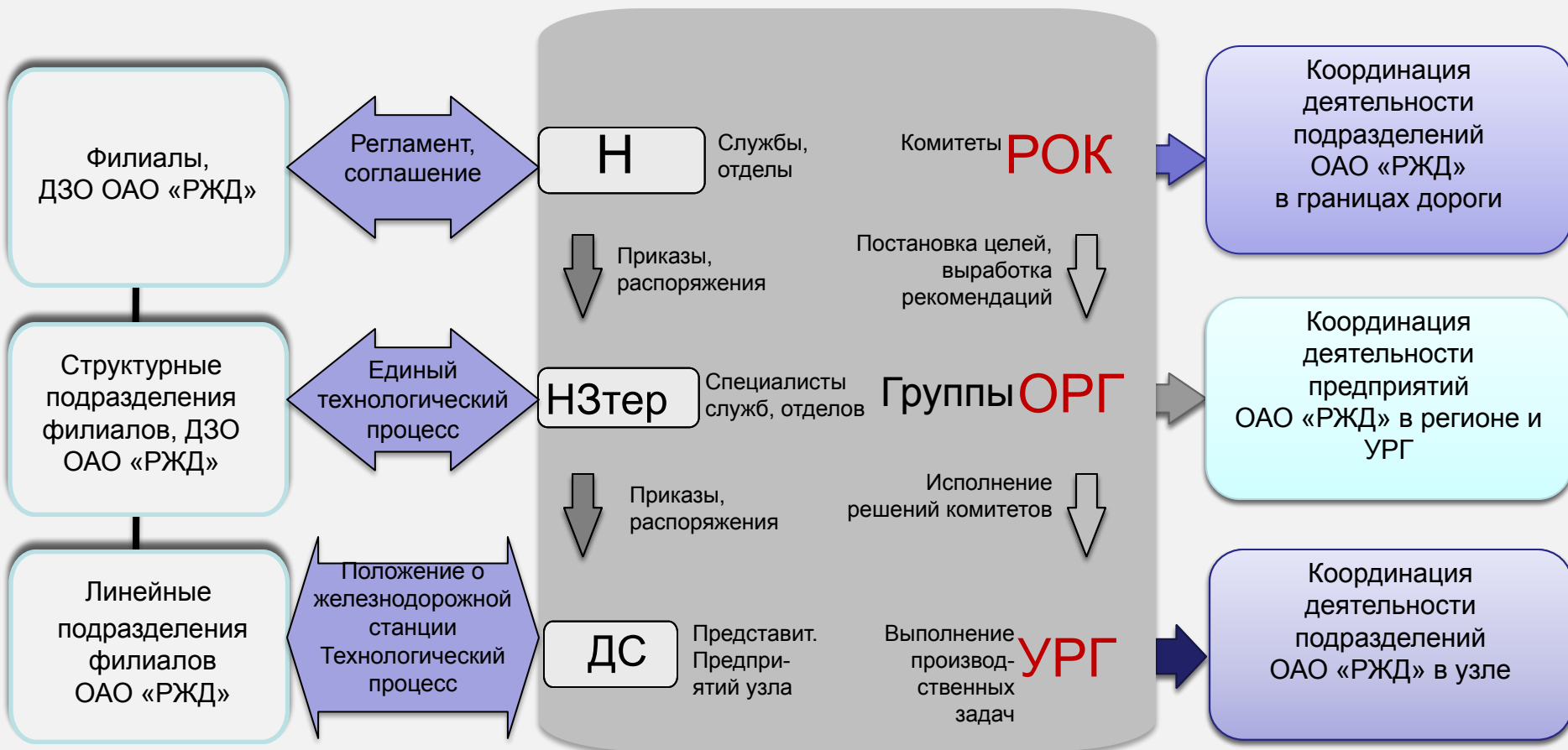
- Центральная дирекция инфраструктуры
- Центральная дирекция управления движением
- Дирекция по ремонту ТПС
- Прочие филиалы и ДЗО

Регионы

Ответственность за общий результат деятельности, стратегическое управление, координация, единое представительство

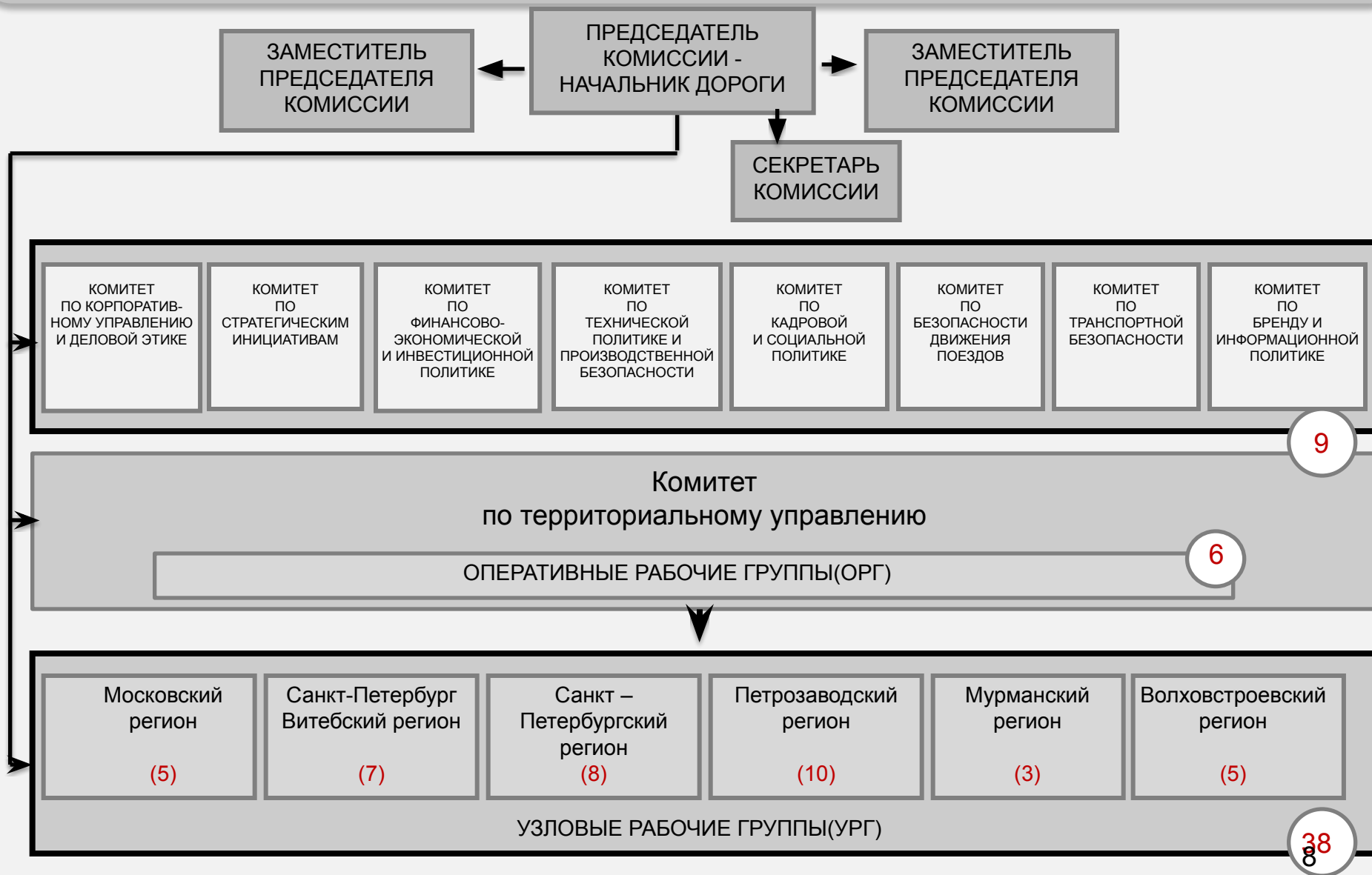
Н

Региональные корпоративные центры – железные дороги – филиалы ОАО «РЖД», реализующие на региональном уровне делегированные им функции Корпоративного центра



Главный принцип формирования состава РОК – это паритетное представительство от:

- железной дороги – филиала ОАО «РЖД»
- структурных подразделений функциональных филиалов ОАО «РЖД», осуществляющих свою хозяйственную деятельность в границах железной дороги
- дочерних и зависимых обществ (филиалов) ОАО «РЖД», осуществляющих свою хозяйственную деятельность в границах железной дороги





*Структурное реформирование железных дорог компании
ОАО «РЖД» (Октябрьская железная дорога)
и актуализация транспортной стратегии
Российской Федерации до 2030*



Спасибо за внимание