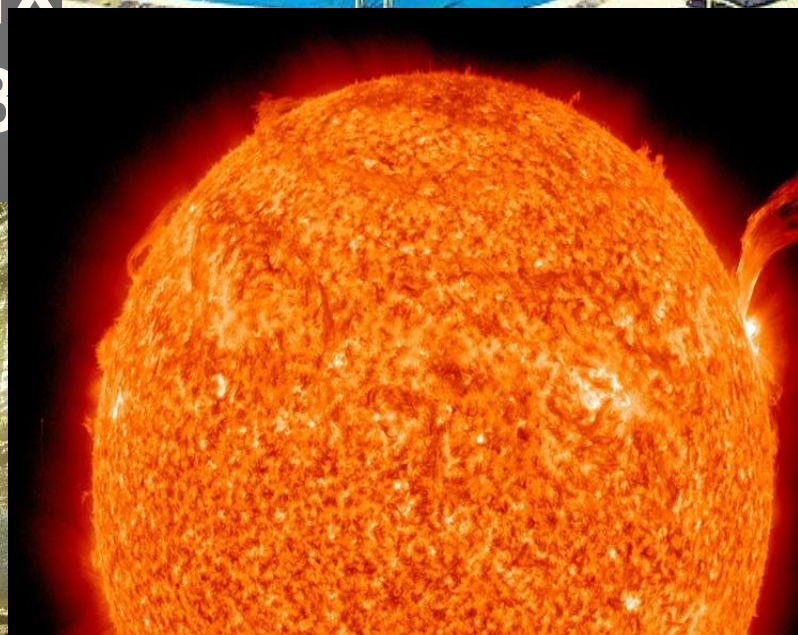


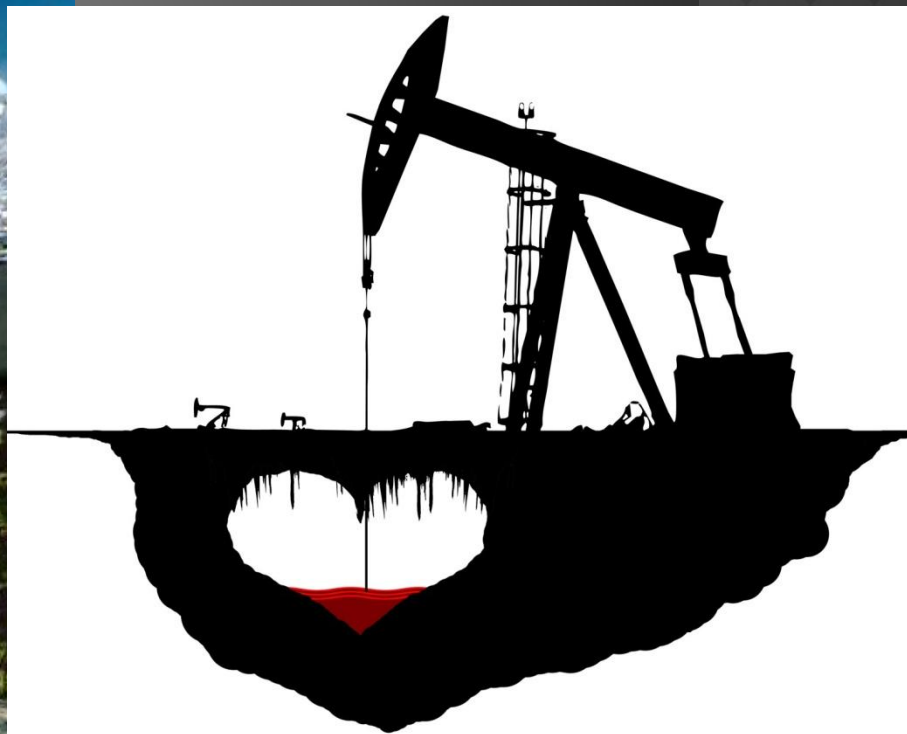
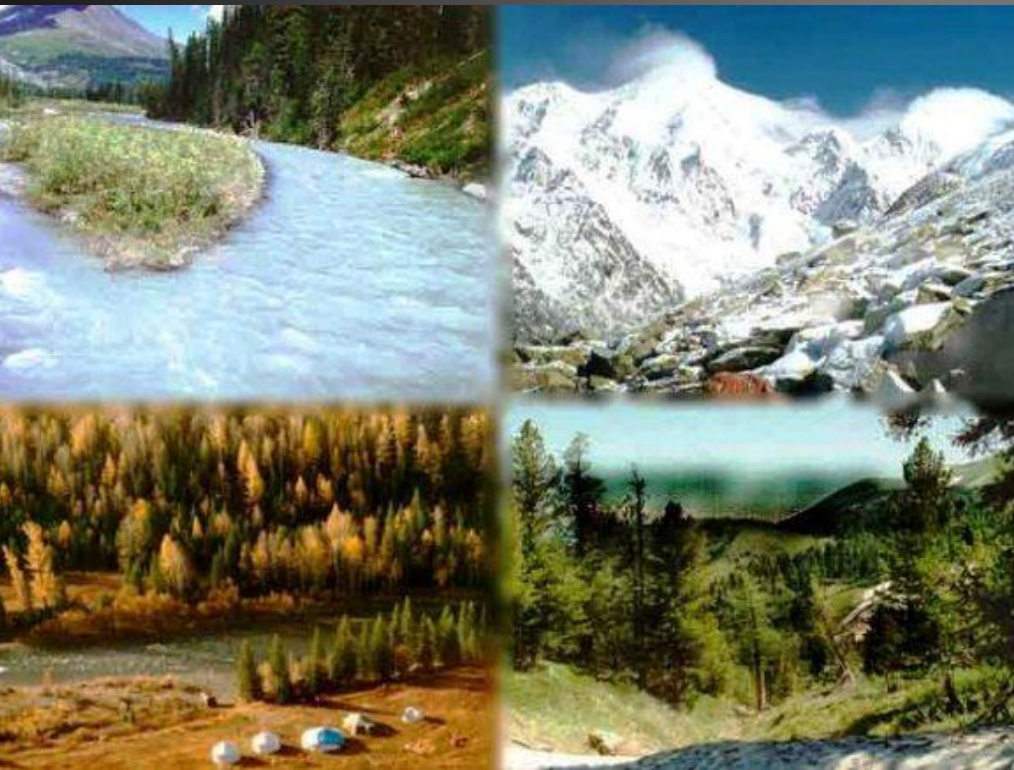
РЕНТНЫЙ ХАРАКТЕР НАЛОГОВ И ПЛАТЕЖЕЙ ЗА ПОЛЬЗОВАНИЕ ПРИРОДНЫМИ РЕСУРСАМИ

Презентацию подготовил:
Студент группы СН4-1а
Федюнин Константин



ПРИРОДНЫХ РЕСУРСОВ

- Природные ресурсы - это часть всей совокупности среды обитания (ресурсы + условия), используемой для поддержания жизни

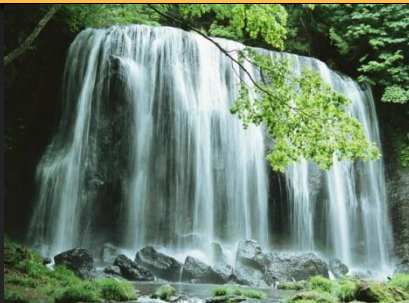


ПРИРОДНЫЕ РЕСУРСЫ



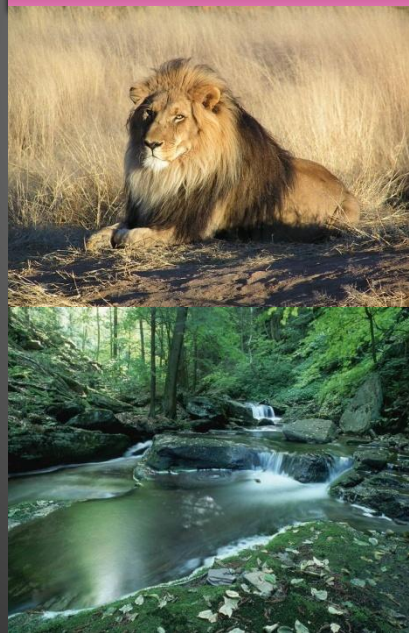
Неисчерпаемые

Исчерпаемые



Возобновимые

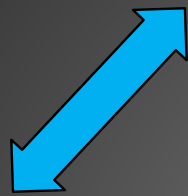
Невозобновимые



- ◎ Земельная рента - доход, получаемый владельцем земли от арендаторов земельных участков

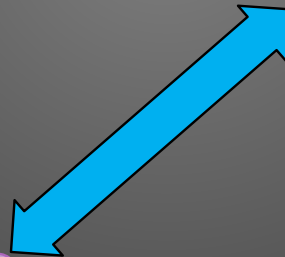


ВИДЫ РЕНТ



Абсолютная

Дифференциальная



Дифференциальная I

Дифференциальная II

ЗЕМЕЛЬНЫЙ НАЛОГ

- Налоговая база по земельному налогу определяется как кадастровая стоимость земельных участков, признаваемых объектом налогообложения. Кадастровая стоимость определяется в соответствии с земельным законодательством РФ (ст. 390 НК РФ). Согласно ст. 66 ЗК РФ для ее определения проводится государственная кадастровая оценка земель в порядке, устанавливаемом Правительством РФ.

Согласно Правилам проведения государственной кадастровой оценки земель, оценка

- зависит от целевого назначения и виду функционального использования
- осуществляется на основании анализа рыночных цен
- проводится с учетом данных земельного, градостроительного, лесного, водного и других кадастров
- производится исходя из затрат, необходимых для воспроизводства и (или) сохранения и поддержания ценности их природного потенциала

ВЫВОД:

- Чем лучше качество земли, месторасположение, тем выше кадастровая стоимость → увеличение налоговой базы → увеличение суммы налога



Спасибо за внимание!!!