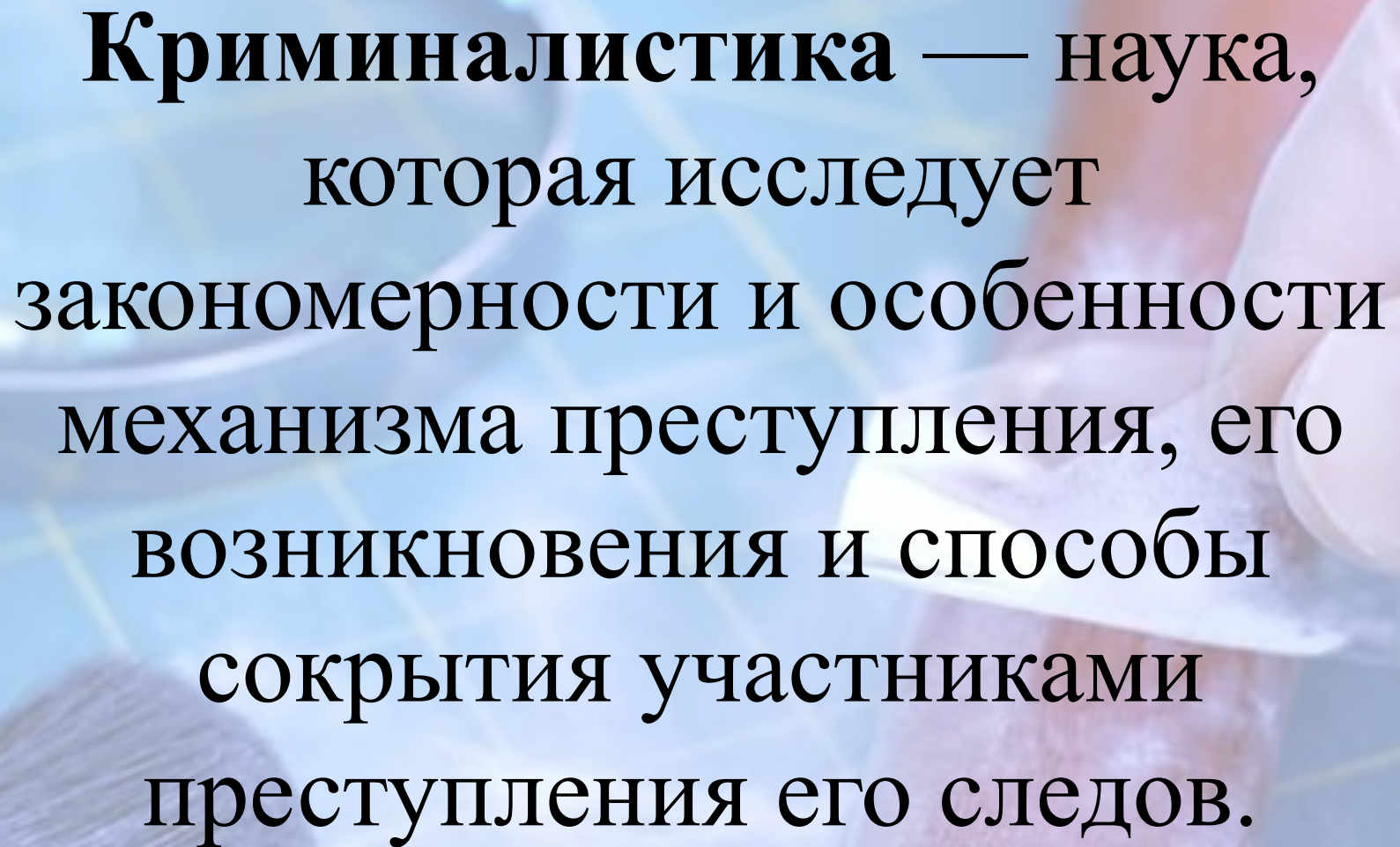
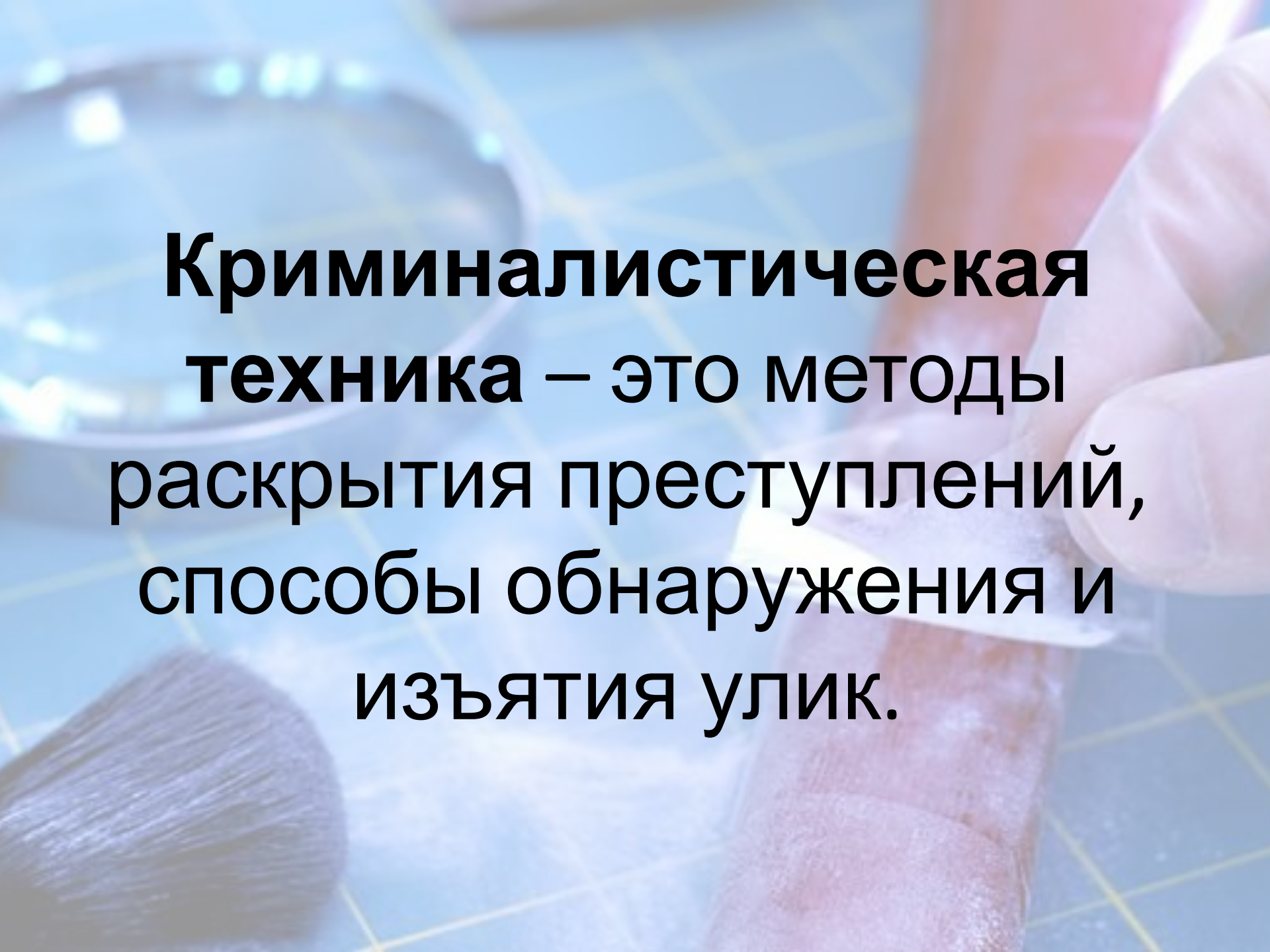


**Внеклассное мероприятие
«В МИРЕ КРИМИНАЛИСТИКИ»
для обучающихся (кадет) 5 взвода
ФГКОУ СКК МВД России**

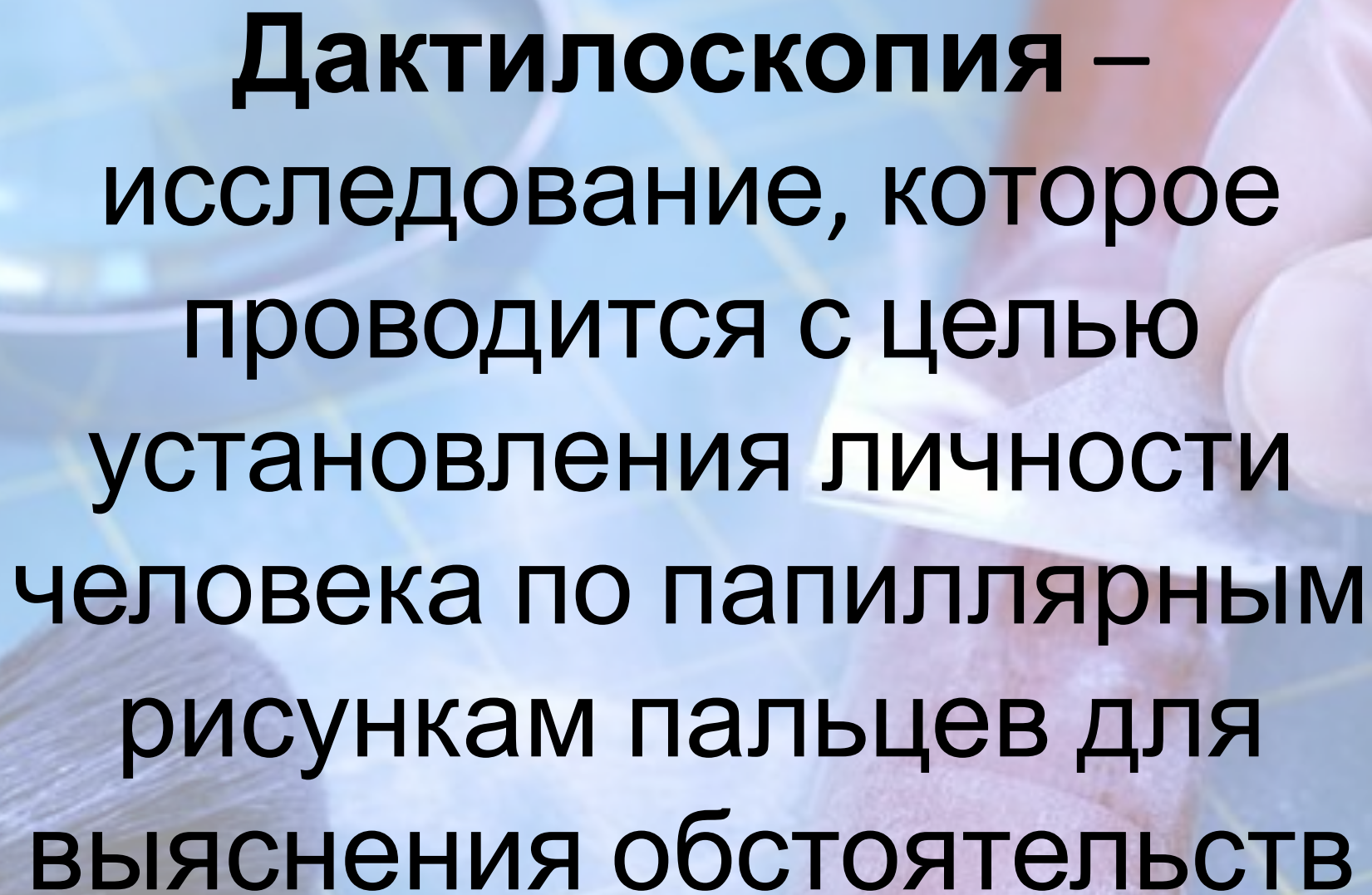
*Разработала: старший инструктор-методист учебного отдела,
классный руководитель 5 взвода
ФГКОУ СКК МВД России
Сулоева Елена Владимировна*



**Криминалистика — наука,
которая исследует
закономерности и особенности
механизма преступления, его
возникновения и способы
сокрытия участниками
преступления его следов.**

A hand holding a magnifying glass over a fingerprint on a blue grid background. The magnifying glass is positioned over a fingerprint, and the background is a blue grid with a magnifying glass and a brush visible in the foreground.

**Криминалистическая
техника – это методы
раскрытия преступлений,
способы обнаружения и
изъятия улик.**



**Дактилоскопия –
исследование, которое
проводится с целью
установления личности
человека по папиллярным
рисункам пальцев для
выяснения обстоятельств**



Дактилоскопия

1.



2.



3.



4.



5.



6.



7.



8.



9.



10.



11.



12.



13.

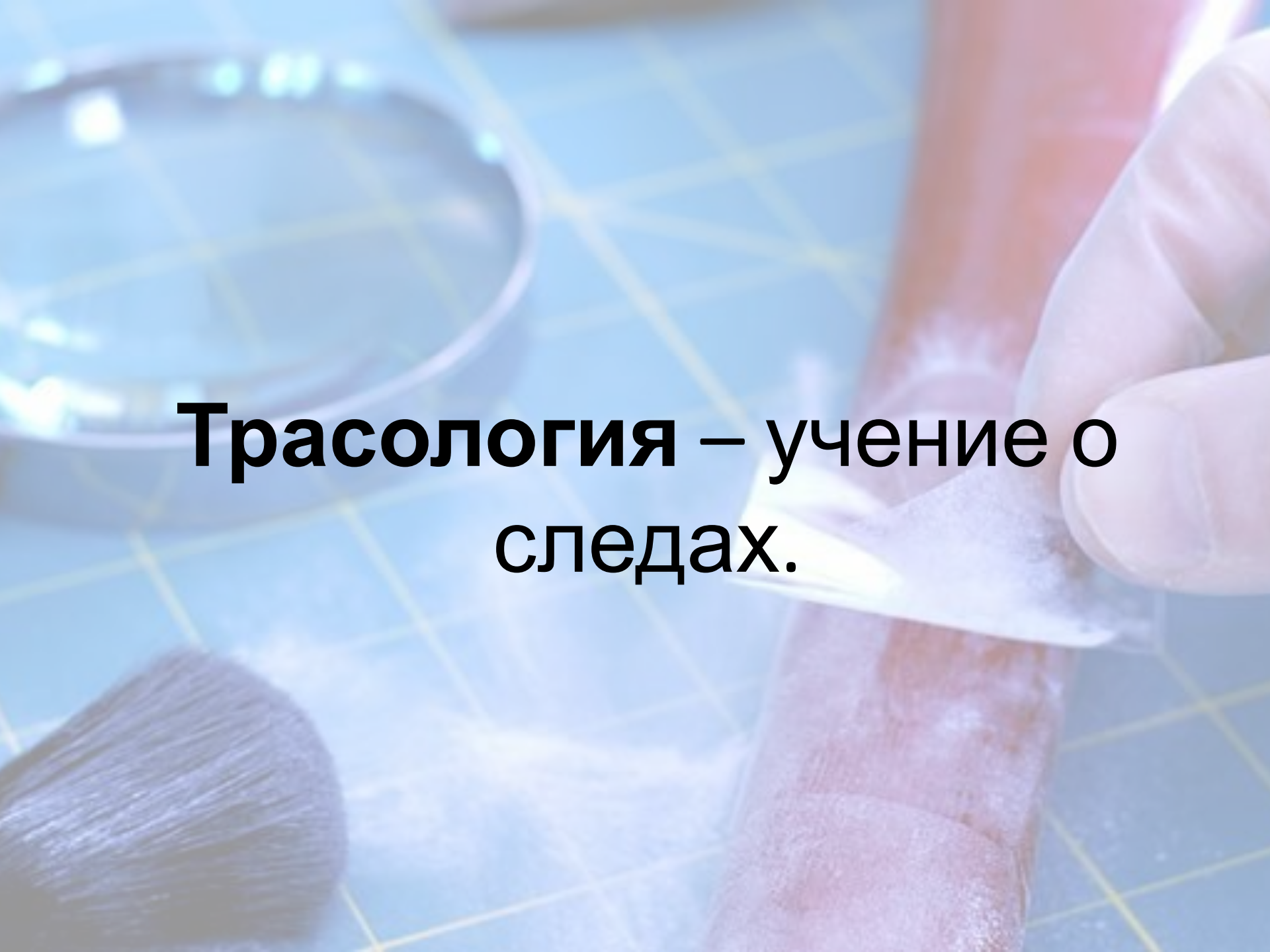


14.



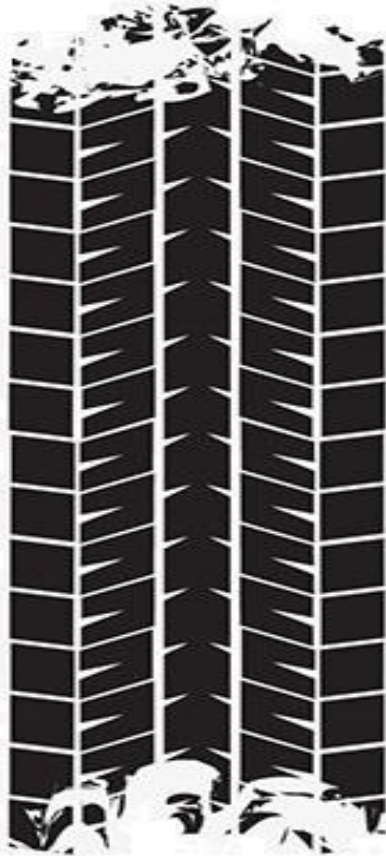
15.





Трасология – учение о следах.

1.



2.



3.



4.

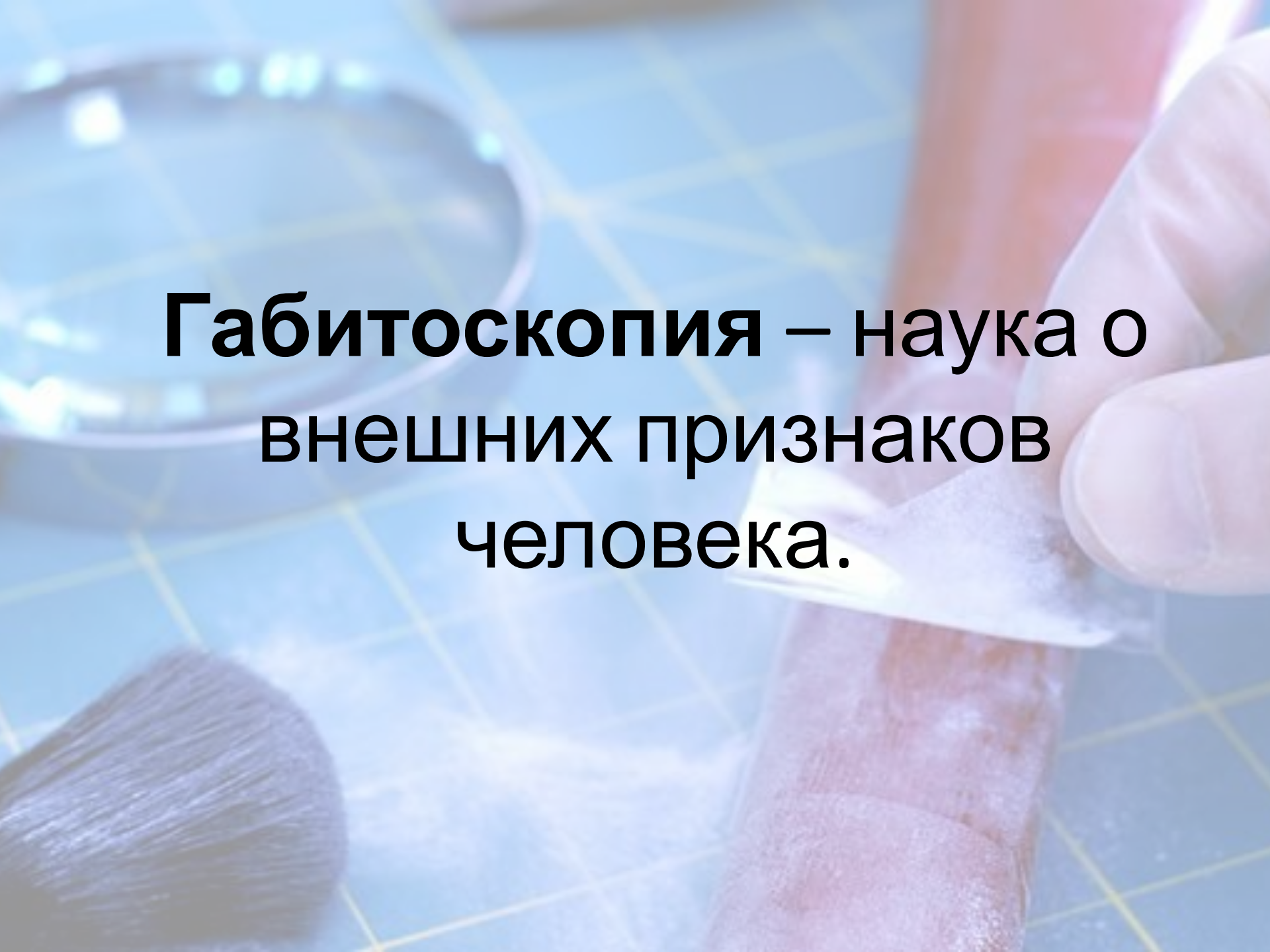


5.



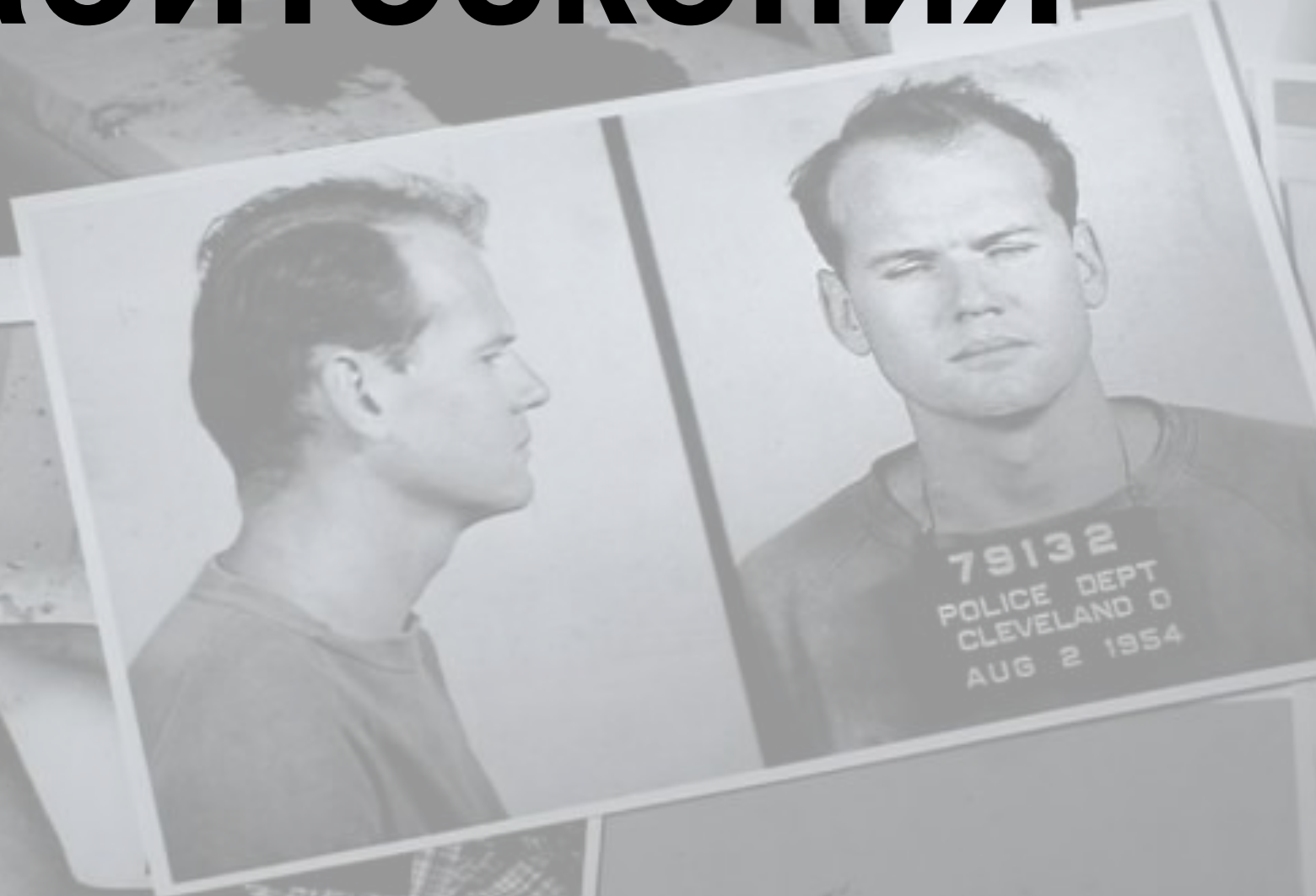
6.

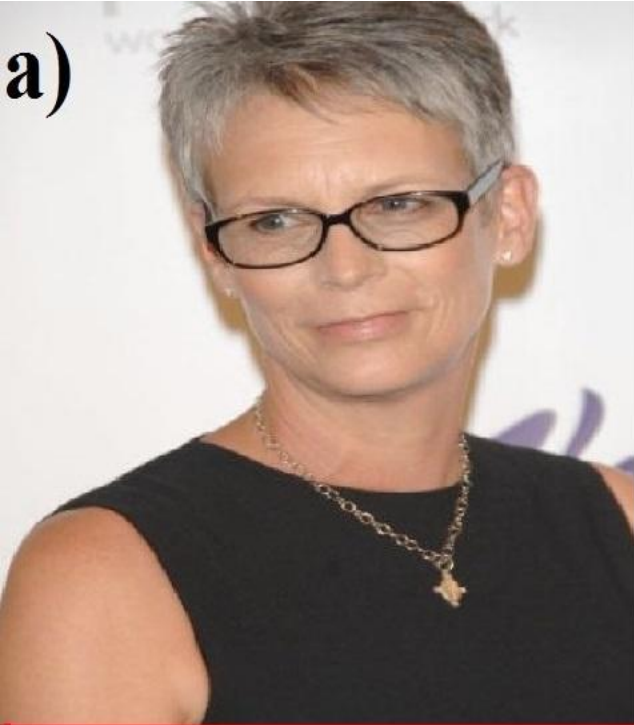


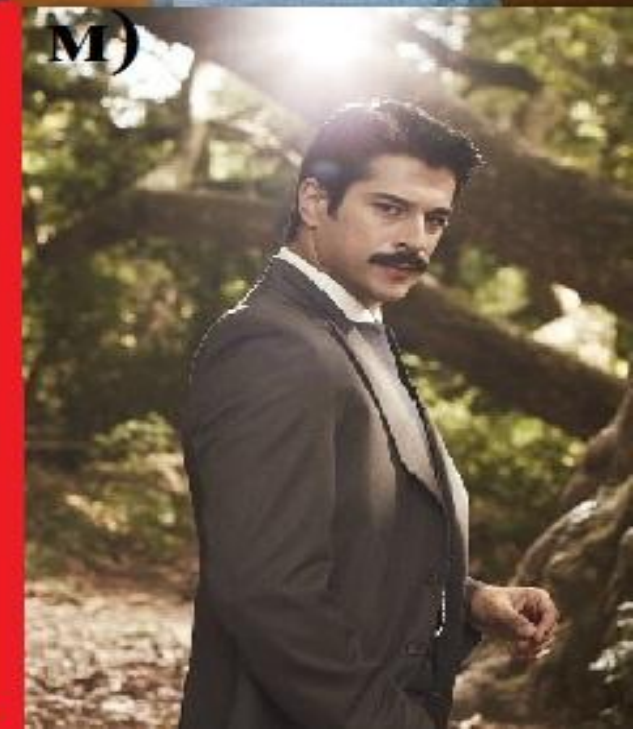
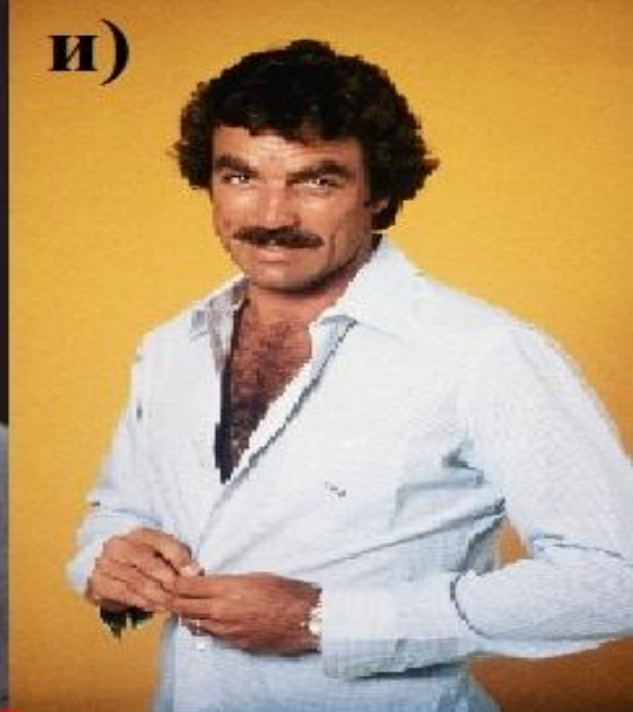
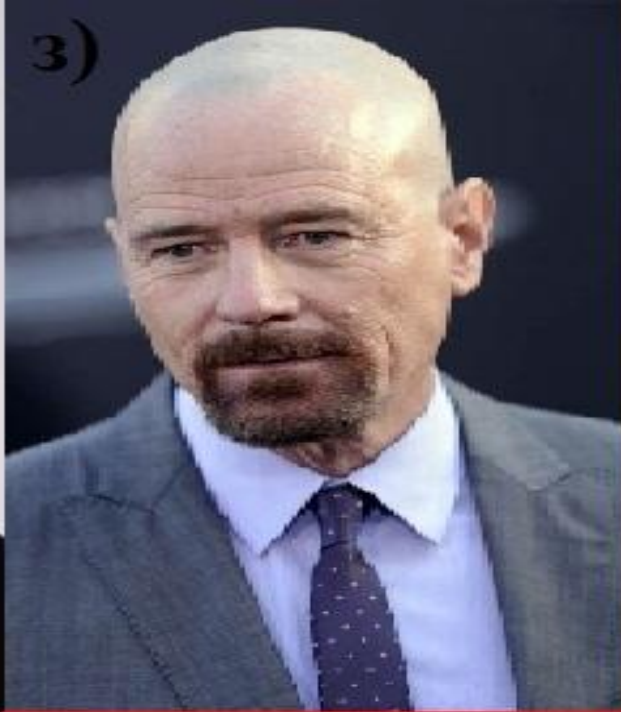



**Габитоскопия – наука о
внешних признаков
человека.**

Габитоскопия

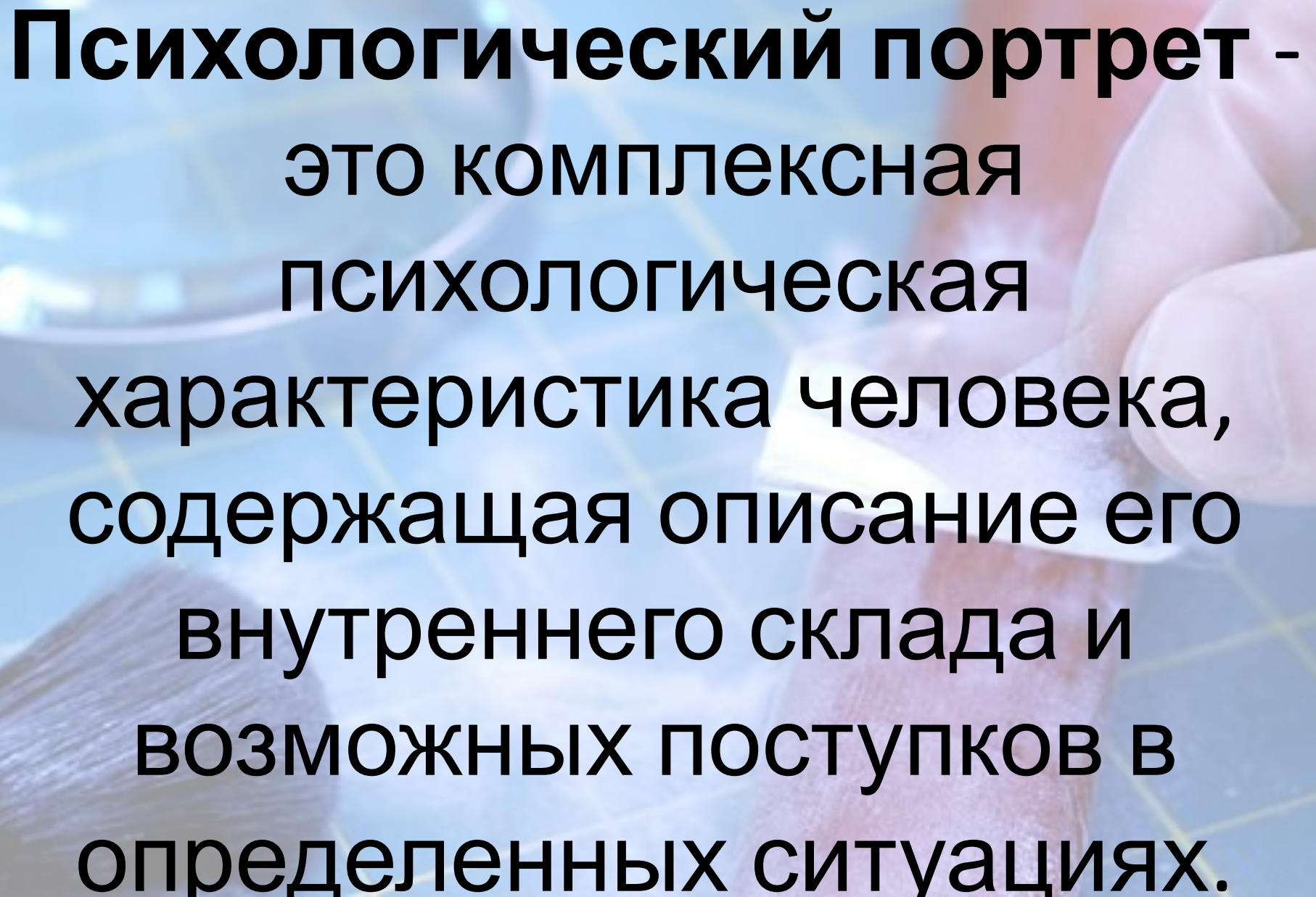






A scientist in a blue lab coat is holding a round-bottom flask containing a red liquid. The background is a light blue gradient with faint, semi-transparent chemical structures and molecular diagrams. The text is centered and overlaid on the image.

**Криминалистическое
исследование материалов,
веществ, изделий**



**Психологический портрет -
это комплексная
психологическая
характеристика человека,
содержащая описание его
внутреннего склада и
возможных поступков в
определенных ситуациях.**

Психологический портрет личности



Спасибо!



A magnifying glass with a black frame and handle is positioned on the left side of the image. The lens is focused on a single fingerprint on a blue, textured surface. The fingerprint is clearly visible through the lens, showing the intricate ridge patterns. The background is a dark blue, textured surface with several other faint fingerprints scattered across it. The lighting is dramatic, with a bright spot on the lens and a soft glow around the magnifying glass.

**До
НОВЫХ
встреч!**